



CATÁLOGO DE PRODUCTOS **Poly & Zoom**

COMUNÍCATE SIN ESFUERZO CON NUESTRAS
SOLUCIONES CERTIFICADAS

1 sem - 2023





Domina la Conversación

Poly y Zoom crean productos y servicios de audio y video de primera calidad para que tengas las mejores reuniones: en cada ocasión, en cualquier lugar y en todo momento. Con Poly y Zoom, podrás hacer más que simplemente conectarte, te destacarás!.

Nuestros servicios están diseñados para respaldar tus objetivos mediante la eliminación de complicaciones y la adición de valor a cualquier producto de Poly. Contamos con soluciones profesionales y fáciles de usar que funcionan sin problema con todos los mejores servicios de conferencia de audio y video.



Categoría **AURICULARES**

Los auriculares de Poly cuentan con una tecnología diseñada a la perfección que te permite escuchar y ser escuchado con una claridad impresionante, a la vez que elimina las distracciones. Proporciona un audio genial para tus conversaciones más importantes.



IDEAL PARA

Profesionales de oficinas abiertas u oficinas en el hogar llenas de distracciones que buscan una solución de primer nivel.

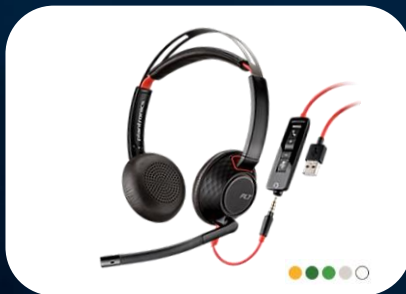


BLACKWIRE 8225

- Se conecta a través de USB-A o USB-C.
- Sobre la cabeza (estéreo).
- Micrófono flexible con cancelación de ruido y tecnología Acoustic Fence de Poly.
- Controles integrados intuitivos para contestar y finalizar llamadas, silenciar el micrófono, y subir y bajar el volumen.
- Tres niveles de cancelación activa de ruido (ANC) avanzada híbrida digital.

IDEAL PARA

Trabajadores profesionales con un alto volumen de llamada que necesitan un auricular con cable para utilizar la telefonía a través de la computadora y Chromebook.

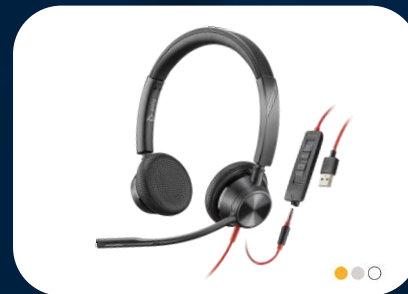


SERIE BLACKWIRE 5200

- Se conecta a través de USB-A, USB-C o un conector de 3,5 mm.
- Sobre la cabeza (monoaural o estéreo).
- Micrófono con cancelación de ruido y procesamiento digital de señal (DSP) mejorado.
- Controles integrados intuitivos para contestar y finalizar llamadas, silenciar el micrófono, y subir y bajar el volumen.
- Comodidad durante todo el día. La diadema acolchada ligera de metal ofrece durabilidad y un ajuste cómodo y personalizado.

IDEAL PARA

Profesionales que necesitan un auricular con cable moderno y elegante para utilizar la telefonía a través de la computadora y Chromebook.



SERIE BLACKWIRE 3300

- Se conecta a través de USB-A, USB-C o un conector de 3,5 mm (BW3315/3325).
- Sobre la cabeza (monoaural o estéreo).
- Micrófono con anulación de ruido.
- Controles integrados intuitivos para contestar y finalizar llamadas, silenciar el micrófono, y subir y bajar el volumen.
- Conéctate de forma rápida y fácil.

IDEAL PARA

Profesionales de oficina corporativa y oficina en el hogar que necesitan auriculares estéreo con Bluetooth de primer nivel.

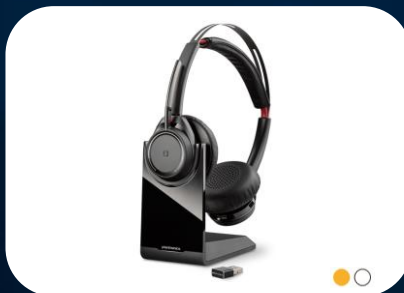


VOYAGER FOCUS 2

- Conéctate a tu teléfono de escritorio (con base opcional de Voyager Office), PC/Maco tu teléfono móvil con Bluetooth. - Sobre la cabeza (estéreo).
- Cancelación de ruido avanzada de varios micrófonos con tecnología Acoustic Fence en un brazo discreto.
- Responder y finalizar llamadas, silenciar, subir y bajar el volumen, interruptor de ANC de 3 posiciones.
- Tres niveles de cancelación activa de ruido (ANC) avanzada híbrida digital.
- Mantente conectado todo el día con las opciones de base de carga.

IDEAL PARA

Profesionales que participan en llamadas todo el día en un hogar ruidoso o en entornos de oficina.



VOYAGER FOCUS UC

- Conéctate a tu PC/Maco teléfono móvil con Bluetooth.
- Sobre la cabeza (estéreo).
- Tres micrófonos con DSP mejorado.
- Responder, ignorar y finalizar llamadas, silenciar, subir y bajar el volumen.
- Sonido estéreo de alta fidelidad que genera una experiencia más envolvente.
- Mantente conectado todo el día con las opciones de base de carga.

IDEAL PARA

Profesionales de oficina y de entornos híbridos que prefieren la libertad de realizar llamadas con manos libres todo el día.



SERIE VOYAGER 4300 UC

- Conéctate a tu teléfono de escritorio (con base opcional de Voyager Office), PC/Maco teléfono móvil con Bluetooth.
- Sobre la cabeza (monoaural o estéreo).
- Brazo flexible con cancelación de ruido y tecnología Acoustic Fence con micrófono doble.
- Responder, ignorar y finalizar llamadas, silenciar, subir y bajar el volumen.
- Mantente conectado todo el día con las opciones de base de carga.

IDEAL PARA

Empleados de centros de contacto que necesitan auriculares de primera calidad para usar todo el día.



SERIE ENCOREPRO 700

- Disponibilidad de modelos USB y Quick Disconnect (QD) para una máxima flexibilidad en la conexión.
- Sobre la cabeza (estéreo o monoaural) o convertible.
- Compatibilidad de sonido estéreo de banda ancha de alta calidad con la protección auditiva de SoundGuard Digital (solo USB).
- Materiales de primer nivel que proporcionan resistencia y comodidad durante todo el día.
- Brazo extensible para obtener la máxima captación de voz y cancelación de ruido

IDEAL PARA

Empleados de centros de contacto que necesitan auriculares para usar todo el día.



SERIE ENCOREPRO 500

- Disponibilidad de modelos USB y Quick Disconnect (QD) para una máxima flexibilidad en la conexión.
- Sobre la cabeza (estéreo o monoaural) o convertible.
- Compatibilidad de sonido de banda ancha de alta calidad con la protección auditiva de SoundGuard.
- Señales de audio y visuales para posicionar el brazo de forma óptima.
- Uniones de aluminio con calidad de aviación; estructura de brazo de una sola pieza.

IDEAL PARA

Empleados de centro de contacto que necesitan auriculares de bajo costo para todo el día.



SERIE ENCOREPRO 300

- Disponibilidad de modelos USB y Quick Disconnect (QD) para una máxima flexibilidad en la conexión.
- Sobre la cabeza (estéreo o monoaural) o convertible.
- Brazo flexible de micrófono con cancelación de ruido.
- Protección acústica con G616 y TWA (solo USB).
- Alerta dinámica de silencio única (solo USB) y sonido estéreo de alta fidelidad para la reproducción multimedia (solo USB).



Categoría **TELÉFONOS DE CONFERENCIA**

REÚNE A LAS PERSONAS. GENERA
EXCELENTES IDEAS.

Y cerciérate de que todos en la conferencia puedan escuchar y ser escuchados. En el mundo de hoy, las personas que están en la misma reunión no están en la misma sala, pero se sentirán como si así fuera.

IDEAL PARA

Salas grandes y medianas que requieren la mejor experiencia de conferencia de audio, con opciones versátiles que controlan las soluciones de videoconferencia de Poly.



TRIO C60

- PC/teléfono móvil a través de Wi-Fi o Bluetooth 4.0.
- Tres micrófonos MEMS para recepción de micrófono de 360 grados.
- Hasta 6,1 m (20 pies).
- Pantalla táctil a color de 5".
- Responder y finalizar llamadas, silenciar, subir y bajar el volumen, audioconferencias locales de tres vías, función de no molestar (DND) y marcación rápida y unión a reuniones con un botón.
- Hasta 3 conexiones en cadena inalámbricas.
- Tecnología NoiseBlockAI.

IDEAL PARA

Salas grandes que requieren el mejor rendimiento del teléfono de conferencia con una interfaz táctil y simple.



TRIO 8800

- PC/teléfono móvil a través de Wi-Fi o Bluetooth 4.0.
- Tres micrófonos cardioides.
- Hasta 6,1 m (20 pies).
- Pantalla táctil a color de 5".
- Responder y finalizar llamadas, silenciar, subir y bajar el volumen, audioconferencias locales de tres vías, función de no molestar (DND) y marcación rápida y unión a reuniones con un botón.
- Hasta 3 conexiones en cadena inalámbricas.
- Tecnología NoiseBlock.

IDEAL PARA

Salas pequeñas que requieren una calidad de audio excepcional para conferencias.



TRIO 8300

- PC/teléfono móvil a través de Wi-Fi o Bluetooth 4.0.
- Tres micrófonos cardioides.
- Hasta 3,7 m (12 pies).
- Pantalla LCD monocromática de 3,50".
- Responder y finalizar llamadas, silenciar, subir y bajar el volumen, audioconferencias locales de tres vías y marcación rápida y unión a reuniones con un botón.
- Teclado clásico y pantalla LCD con navegación de menú fácil de usar.

IDEAL PARA

Profesionales empresariales que dividen su tiempo entre la oficina corporativa, la oficina en el hogar y los viajes.



POLY SYNC 20

- PC a través de un cable USB-A o USB-C (con el adaptador incluido) o de forma inalámbrica mediante el adaptador BT700 incluido (Poly Sync 20+), o teléfono inteligente a través de tecnología Bluetooth.
- Conjunto dirigitivo de tres micrófonos
- Hasta 2 m (7 pies).
- Botón de función programable, responder y finalizar llamadas, silenciar y subir y bajar el volumen.
- Resistente al polvo y al agua con clasificación IP64.

IDEAL PARA

Profesionales empresariales que desean convertir cualquier oficina en el hogar en una sala de conferencias.



POLY SYNC 10

- PC a través de un cable USB-A integrado y adaptador USB-C incluido
- Conjunto dirigitivo de dos micrófonos.
- Hasta 1,5 m (5 pies).
- Responder y finalizar llamadas, silenciar, subir y bajar el volumen.
- Resistente al polvo y al agua con clasificación IP64.

Categoría **TERMINALES TELFÓNICOS**

Amplifica tus conversaciones en teléfonos empresariales Poly. Son fáciles de usar y compatibles con la mayoría de las plataformas de telefonía.

Con los dispositivos de audio Poly, todo combina y tú realmente te luces.



IDEAL PARA

Gerentes y ejecutivos que desean realizar llamadas de video integradas.



CCX 700

- Pantalla LCD multitáctil de 7".
- Tecnologías HD Voice, Acoustic Fence y NoiseBlockAI de Poly.
- 2 x 10/100/1000 (GigE), dos puertos USB (tipo A y tipo C), Bluetooth y Wi-Fi integrados.
- Opción de modelo con auricular de teléfono o sin auricular de teléfono para su uso con auriculares.
- Video con cámara integrada de 4 megapíxeles, enfoque automático y obturador de privacidad.

IDEAL PARA

Gerentes y ejecutivos que desean una pantalla más grande.



CCX 600

- Pantalla LCD multitáctil de 7".
- Tecnologías HD Voice, Acoustic Fence y NoiseBlockAI de Poly.
- 2 x 10/100/1000 (GigE), dos puertos USB (tipo A y tipo C), Bluetooth y Wi-Fi integrados.
- Opción de modelo con auricular de teléfono o sin auricular de teléfono para su uso con auriculares.
- Kit de cámara EagleEye Mini opcional.

IDEAL PARA

Trabajadores profesionales



CCX 500/505

- Pantalla LCD multitáctil de 5".
- Tecnologías HD Voice, Acoustic Fence y NoiseBlockAI de Poly.
- 2 x 10/100/1000 (GigE), dos puertos USB (tipo A y tipo C), tecnología Bluetooth integrada.
- Opción de modelo con auricular de teléfono o sin auricular de teléfono para su uso con auriculares.
- Fácil de instalar en cualquier lugar: incluye conexión a Wi-Fi (CCX505).

IDEAL PARA

Ejecutivos, gerentes, administradores de equipo y recepcionistas que requieren un teléfono de clase ejecutiva.



POLY EDGE SERIE E500

- Teclas de 12 líneas que admiten hasta 48 líneas, funciones o contactos
- Gran pantalla a color de 5"
- Tecnologías NoiseBlockAI y Acoustic Fence de Poly.
- Tecnología Bluetooth integrada para el emparejamiento con teléfonos móviles o auriculares (E550).
- Conversión de texto a voz y nuevas opciones de accesibilidad
- Luz envolvente indicadora del estado con mezcla de colores RGB
- Hasta dos módulos de expansión de Poly Edge E opcionales
- Tecnología NFC para integración de funciones avanzadas

IDEAL PARA

Gerentes de oficina, administradores y usuarios que requieren contactos adicionales.



POLY EDGE SERIE E400

- 8 teclas de línea (pantalla principal) con una segunda pantalla integrada de 6 teclas que admite hasta 32 líneas, funciones o contactos.
- Brillante pantalla a color de 3.5"
- Tecnologías NoiseBlockAI y Acoustic Fence de Poly.
- Bluetooth integrado para el emparejamiento con teléfonos móviles o auriculares (E450).
- Conversión de texto a voz y nuevas opciones de accesibilidad
- Luz envolvente indicadora del estado con mezcla de colores RGB
- Módulo de expansión opcional Poly Edge E compatible
- Tecnología NFC para integración de funciones avanzadas

IDEAL PARA

Trabajadores flexibles en la oficina o en una oficina en el hogar.



POLY EDGE SERIE E300

- 8 teclas de línea que admiten hasta 32 líneas, funciones o contactos.
- Brillante pantalla a color de 3.5"
- Tecnologías NoiseBlockAI y Acoustic Fence de Poly.
- Bluetooth integrado para emparejamiento con teléfonos móviles o auriculares (E320, E350).
- Conversión de texto a voz y nuevas opciones de accesibilidad
- Luz envolvente indicadora del estado con mezcla de colores RGB

IDEAL PARA

Gerentes y trabajadores profesionales que realizan una cantidad moderada de llamadas o para oficinas pequeñas que desean obtener una configuración de sistema de teclado para varias líneas.



VVX 450

- Teléfono de escritorio IP de alto rendimiento y 12 líneas con pantalla a color.
- Pantalla LCD a color de 4,3" (resolución de 480x272 píxeles).
- Tecnologías HD Voice y Acoustic Fence de Poly.
- 2 puertos 10/100/1000 (GigE), 2 puertos USB (tipo A) y puerto para auriculares RJ-9.
- Protección con productos antimicrobianos Microban® integrada y certificación ENERGY STAR.
- Se conecta mediante alimentación a través de Ethernet.
- Admite Wi-Fi con adaptador USB OBIWIFI5G opcional.

IDEAL PARA

Trabajadores profesionales cuya función requiere una conectividad confiable y que realizan un volumen moderado de llamadas.



VVX 350

- Teléfono de escritorio IP de gama media y seis líneas con pantalla a color.
- Pantalla LCD a color de 3,5" (resolución de 320x240 píxeles).
- Tecnologías HD Voice y Acoustic Fence de Poly.
- 2 puertos 10/100/1000 (GigE), 2 puertos USB (tipo A) y puerto para auriculares RJ-9.
- Protección con productos antimicrobianos Microban® integrada y certificación ENERGY STAR.
- Se conecta mediante alimentación a través de Ethernet.
- Admite Wi-Fi con adaptador USB OBIWIFI5G opcional.

IDEAL PARA

Profesionales de oficina, personal de atención al cliente y vendedores minoristas que necesitan un teléfono con cable confiable.



VVX 250

- Teléfono de escritorio IP básico de 4 líneas con pantalla a color.
- Pantalla LCD a color de 2,8" (resolución de 320x240 píxeles).
- Tecnologías HD Voice y Acoustic Fence de Poly.
- 2 puertos 10/100/1000 (GigE), puerto USB (tipo A) y puerto de auriculares RJ-9.
- Microban® integrada y certificación ENERGY STAR.
- Se conecta mediante alimentación a través de Ethernet.
- Admite Wi-Fi con adaptador USB OBIWIFI5G opcional.

IDEAL PARA

Gerentes y trabajadores profesionales que realizan una cantidad moderada de llamadas u oficinas pequeñas que desean obtener un teléfono de escritorio moderno para varias líneas.



POLY EDGE B30

- Cuenta con teclas de 4 líneas, admite 16 líneas.
- Pantalla LCD monocromática de 2,8".
- Tecnologías HD Voice y Acoustic Fence de Poly.
- 2 puertos 10/100/1000 (GigE).
- Base de escritorio de 2 posiciones y equipo para montaje en pared incluido.
- Se conecta mediante alimentación a través de Ethernet.
- Indicador de estado con barra de luces y botones iluminados de silencio, auriculares y altavoz.

IDEAL PARA

Profesionales de oficina, personal de atención al cliente y vendedores minoristas que necesitan un teléfono con cable moderno y confiable.



POLY EDGE B20

- Cuenta con teclas de 2 líneas, admite 8 líneas.
- Pantalla LCD monocromática de 2,8".
- Tecnologías HD Voice y Acoustic Fence de Poly.
- 2 puertos Ethernet 10/100.
- Base de escritorio de 2 posiciones y equipo de montaje para pared incluido.
- Se conecta mediante alimentación a través de Ethernet.
- Indicador de estado con barra de luces y botones iluminados de silencio, auriculares y altavoz.

IDEAL PARA

Profesionales de oficina, personal de atención al cliente y vendedores minoristas que necesitan un teléfono con cable moderno y confiable.



POLY EDGE B10

- Cuenta con teclas de 2 líneas, admite 8 líneas.
- Pantalla LCD monocromática de 2,8".
- Tecnologías HD Voice y Acoustic Fence de Poly.
- 2 puertos Ethernet 10/100.
- Base de escritorio de 2 posiciones y equipo de montaje para pared incluido.
- Solo PSU (en la caja).
- Indicador de estado con barra de luces y botones iluminados de silencio, auriculares y altavoz.

IDEAL PARA

Usuarios que trabajan por turnos y necesitan comunicarse en todo su lugar de trabajo.



FAMILIA POLY ROVE

- Pantalla HD a color de 2,4 pulgadas.
- Solución escalable capaz de admitir entre 1 y 1000 teléfonos.
- Áreas interiores: hasta 50 m (165 pies).
- Áreas exteriores: hasta 300 m (980 pies).
- Hasta 18 horas de tiempo de conversación y hasta 300 horas en espera.
- Protección con productos antimicrobianos Microban® integrada y auriculares telefónicos resistentes con calificación IP65.

IDEAL PARA

Trabajadores móviles que necesitan acceso total a funciones empresariales desde el teléfono en la oficina.



VVX D230

- Pantalla HD a color de 2 pulgadas.
- Solución ampliable con compatibilidad para hasta 10 teléfonos por base.
- Áreas interiores: hasta 50 m (165 pies).
- Áreas exteriores: hasta 300 m (980 pies).
- Hasta 10 horas de tiempo de conversación y hasta 100 horas en espera.
- Funciones similares a las de un teléfono de escritorio en un dispositivo portátil.



Categoría **VIDEOCONFERENCIA**

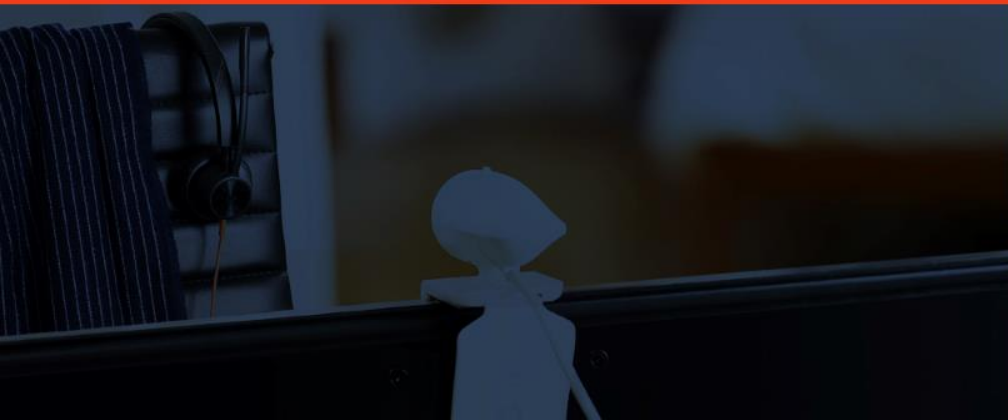
LUCE Y ESCÚCHATE COMO UN CAMPEÓN

Lluvia de ideas en la sala de directorio. Colaboraciones con cafeterías. Consultas en la cocina. Poly te da la confianza, la flexibilidad y la ventaja para dirigir la conversación. Y sabemos que un tamaño único no se ajusta a todas las personas. Tenemos opciones para satisfacer tus necesidades de comunicación en cualquier lugar y en todos los lugares.





PERSONAL



IDEAL PARA

Usuarios que desean la simplicidad de un dispositivo integrado que ofrece todo lo necesario para realizar llamadas de video.



POLY STUDIO P21

- Monitor LCD de 21,5 pulgadas con resolución FHD.
- Altavoces estéreo y micrófono direccional.
- Dispositivo USB fácil de conectar.
- Iluminación ambiental dinámica y ajustable.
- Carga inalámbrica de teléfono móvil.

IDEAL PARA

Una experiencia de audio y video de primer nivel para un espacio de trabajo personal cerrado.



POLY STUDIO P15

- Cámara 4K Ultra HD con FOV de 90 grados.
- Potente altavoz integrado y conjunto de micrófonos.
- Dispositivo USB fácil de conectar.
- Bloquea las distracciones de audio con las tecnologías Acoustic Fence y NoiseBlock AI.
- Obturador de privacidad integrado.
- Encuadre de cámara automático.

IDEAL PARA

Usuarios que necesitan una cámara de computadora que es fácil de instalar y de utilizarse.

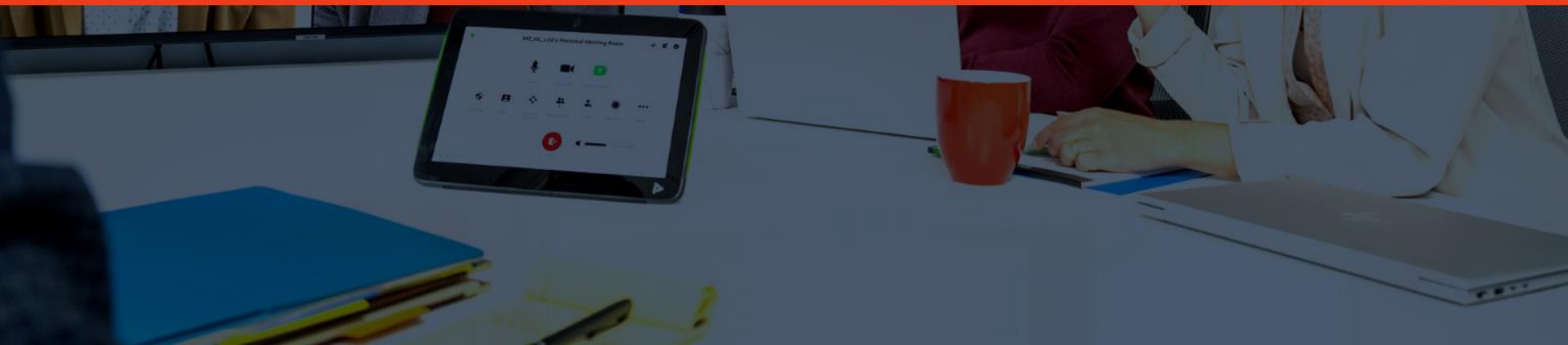


POLY STUDIO P5

- Cámara FHD de 1080p con DFOV de 80 grados.
- Micrófono direccional integrado.
- Dispositivo USB fácil de conectar.
- Compensación automática de luz baja.
- Obturador de privacidad integrado.



SALA PEQUEÑA



IDEAL PARA

Salas pequeñas que necesitan una barra de video todo en uno de primera calidad.



POLY STUDIO X30

- Tecnología de cámara inteligente Poly DirectorAI con un encuadre y un seguimiento automáticos de gran precisión.
- Cámara 4K Ultra HD con DFOV de 121 grados y HFOV de 110 grados.
- Bloquea las distracciones de audio con las tecnologías Acoustic Fence y NoiseBlockAI.
- Conectividad Wi-Fi para intercambio de contenido y administración de dispositivos.
- Aplicaciones de video en la nube, como Zoom y Microsoft Teams, incorporadas, sin necesidad de utilizar PC ni Mac.
- Diseño para trípode y montaje de pared y VESA.

IDEAL PARA

Salas pequeñas que necesitan una barra de video USB fácil de usar.

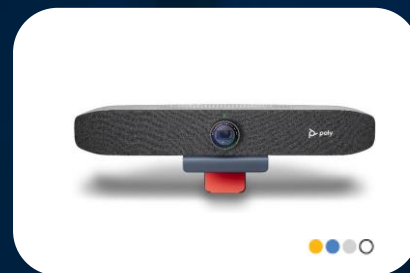


POLY STUDIO R30

- Tecnología de cámara inteligente Poly DirectorAI con un encuadre y un seguimiento automáticos de gran precisión.
- Cámara 4K Ultra HD con DFOV de 120 grados y HFOV de 110 grados.
- Bloquea las distracciones de audio con las tecnologías Acoustic Fence y NoiseBlockAI.
- Conectividad Wi-Fi o conexión USB para la administración de dispositivos.
- Conexión USB sencilla a PC o Mac para su uso con cualquier aplicación de video o servicio en la nube.
- Diseño para trípode y montaje de pared y VESA opcionales.

IDEAL PARA

Salas de concentración y espacios de trabajo personales que necesitan una barra de video USB fácil de usar.



POLY STUDIO P15

- Encuadre de cámara automático
- Cámara 4K Ultra HD con FOV de 90 grados.
- Bloquea las distracciones de audio con las tecnologías Acoustic Fence y NoiseBlockAI.
- Conexión USB sencilla a PC, Mac o Chromebook para su uso con cualquier aplicación de video o servicio en la nube.
- Obturador de privacidad integrado, montaje en el monitor y montajes para pared y VESA opcionales.



SALA DE CONFERENCIA



IDEAL PARA

Salas medianas a grandes en las que se necesita conectarse a Microsoft Teams.

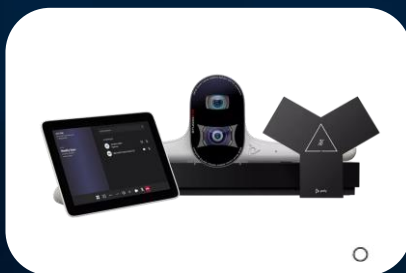


KIT DE SALA GRANDE DE POLY STUDIO PARA SALAS DE MICROSOFT TEAMS

- Tecnología de cámara inteligente Poly DirectorAI con un encuadre y un seguimiento automáticos de gran precisión.
- Dos cámaras con sensores 4K Ultra HD.
- Las tecnologías NoiseBlockAI y Acoustic Fence de Poly eliminan las distracciones de audio.
- Consola táctil de 8 pulgadas con puerto HDMI y USB para el intercambio de contenido.
- Incluye Poly Studio E70, un controlador táctil GC8 y un cable USB de 10 m.
- Disponible con Lenovo ThinkSmart Core o Dell OptiPlex (se venden por separado).

IDEAL PARA

Salas medianas a grandes que necesitan una solución de videoconferencia con diseño personalizado.



POLY G7500

- Tecnología de cámara inteligente Poly DirectorAI con un encuadre y un seguimiento automáticos de gran precisión.
- Dos cámaras con sensores 4K Ultra HD.
- Las tecnologías NoiseBlockAI y Acoustic Fence de Poly eliminan las distracciones de audio.
- Conectividad Wi-Fi para intercambio de contenido y administración de dispositivos.
- Incluye Poly Studio E70, un controlador táctil TC8, un códec G7500 y control remoto Bluetooth.
- Compatibilidad nativa con plataformas de video en la nube. No requiere PC o Mac.

IDEAL PARA

Salas de conferencias medianas a grandes en las que se necesita un sistema de videoconferencias todo en uno.



POLY STUDIO X70

- Tecnología de cámara inteligente Poly DirectorAI con un encuadre y un seguimiento automáticos de gran precisión.
- Dos cámaras con sensores 4K Ultra HD.
- Las tecnologías NoiseBlockAI y Acoustic Fence de Poly eliminan las distracciones de audio.
- Conectividad Wi-Fi para intercambio de contenido y administración de dispositivos.
- Altavoces estéreo de dos vías, tweeters de cono de aluminio y puertos de bajos avanzados.
- Aplicaciones de video en la nube, como Zoom y Microsoft Teams, incorporadas, sin necesidad de utilizar PC ni Mac.

IDEAL PARA

Salas medianas en las que se necesita conectarse a Microsoft Teams.



POLY STUDIO X50

- Tecnología de cámara inteligente Poly DirectorAI con un encuadramiento y un seguimiento automáticos de gran precisión.
- Cámara 4K Ultra HD con DFOV de 121 grados y HFOV de 110 grados.
- Bloquea las distracciones de audio con las tecnologías Acoustic Fence y NoiseBlockAI.
- Conectividad Wi-Fi para intercambio de contenido y administración de dispositivos.
- Compatibilidad con dos pantallas para ver a las personas y el contenido en tamaño completo.
- Aplicaciones de video en la nube, como Zoom y Microsoft Teams, incorporadas, sin necesidad de utilizar PC ni Mac.

IDEAL PARA

Salas medianas que necesitan una solución de videoconferencias todo en uno.



KIT DE SALAS MEDIANAS DE POLY STUDIO DISEÑADA PARA SALAS DE MICROSOFT TEAMS

- Tecnología de cámara inteligente Poly DirectorAI con un encuadramiento y un seguimiento automáticos de gran precisión.
- Cámara 4K Ultra HD con DFOV de 120 grados y HFOV de 110 grados.
- El conjunto de varios micrófonos y los altavoces estéreo bloquean las distracciones de audio con las tecnologías Acoustic Fence y NoiseBlockAI.
- Consola táctil de 8 pulgadas con puerto HDMI y USB para el intercambio de contenido.
- Incluye Poly Studio, un controlador táctil GC8 y un cable USB de 10 m.
- Potente audio de alcance del micrófono de 3,6 m (12 pies) que admite micrófonos de expansión opcionales.
- Disponible con Lenovo ThinkSmart Core o Dell OptiPlex (se venden por separado).

IDEAL PARA

Salas medianas en las que se necesita conectarse a varias plataformas de video como servicio (VaaS) a través de USB.



POLY STUDIO

- Tecnología de cámara inteligente Poly DirectorAI con un encuadramiento y un seguimiento automáticos de gran precisión.
- Cámara 4K Ultra HD con DFOV de 120 grados y HFOV de 110 grados.
- Conjunto avanzado de micrófonos con un alcance de hasta 4,5 m (15 pies) y altavoces estéreo.
- Conectividad Wi-Fi para intercambio de contenido y administración de dispositivos.
- Potente audio característico de Poly con rango de recepción del micrófono de 3,6 m (12 pies).
- Conexión USB sencilla a PC o Mac para su uso con cualquier aplicación de video o servicio en la nube.



zoom

Una Plataforma para

crear

Una Plataforma para

innovar

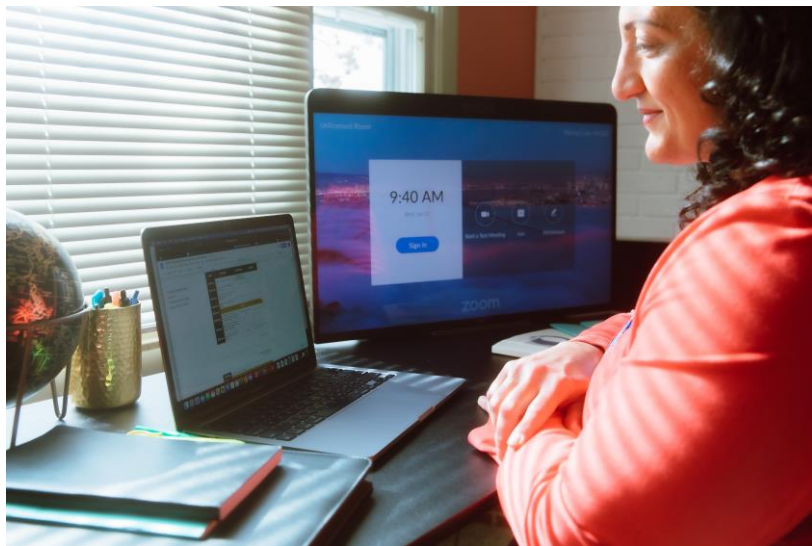
Una Plataforma para

conectarse



Reúna los equipos, reinvente los espacios de trabajo, atraiga nuevas audiencias y maraville a sus clientes, todo eso en la plataforma de Zoom que ya conoce y tanto le gusta

9:40 AM

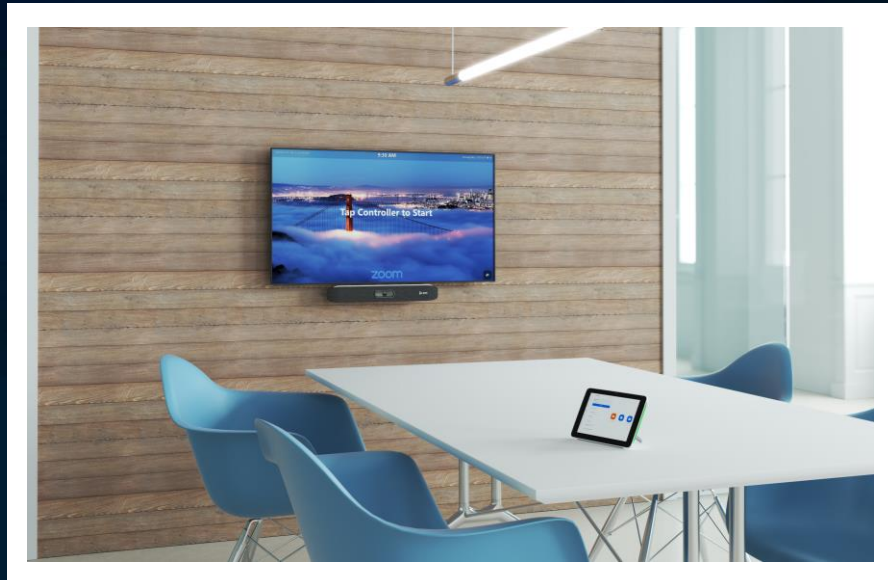


Zoom Meetings y Zoom Team Chat

Cree una experiencia de reunión atractiva con vídeo y audio HD para un máximo de 1000 participantes, con una solución de chat que simplifica los flujos de trabajo y permite una colaboración interna y externa seguras.

Zoom Rooms

Zoom Rooms facilita la realización de reuniones con vídeo, la conexión y la colaboración con solo pulsar un botón. Es la solución perfecta para salas de conferencias, reuniones y formación, así como para oficinas ejecutivas, clínicas y aulas. Con Zoom Rooms, todos los espacios pueden permitir una colaboración híbrida sin esfuerzo.





Zoom Webinars

Presente información a una gran audiencia en línea desde cualquier lugar del mundo, desde cualquier dispositivo con la capacidad de ampliarse hasta 50 000 asistentes y 100 panelistas por vídeo interactivos.

Zoom Events

Zoom Events ofrece funciones adicionales como centros de eventos, espacios exclusivos para eventos corporativos, registro y emisión de entradas personalizables, interacción en redes entre asistentes a través de un lobby de eventos con chat, e informes de eventos, incluidos el registro, la asistencia y la venta de entradas. Esta solución integral simplifica la forma en que organiza y comercializa eventos virtuales e híbridos e informa al respecto.

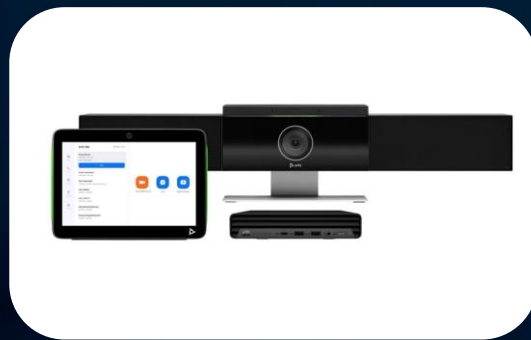




Poly y Zoom les ofrecen a los líderes y a sus equipos más formas de mejorar la comunicación y la colaboración, lo que los ayudará a impulsar la productividad. Poly es el único proveedor que ofrece dispositivos con certificación Zoom en Zoom Meetings, Zoom Rooms y Zoom Phone.



PARA CUARTOS PEQUEÑOS



PARA CUARTOS MEDIANOS



PARA HABITACIONES GRANDES



Representante comercial: Horacio Castro

Correo: horacio@chill-uc.com

Celular: 993622010

www.chill-uc.com

