

Tov&banah Inc.

Cosmetic Business Group



NOT JUST A COSMETIC COMPANY  
OUR DNA IS IN RESEARCH & DATA MARKETING  
FOR MAN'S SKINCARE

---

# TOV&BANAH



## CEO

Youngjae Park

## ADDRESS

---

### HEAD OFFICE

51, Hoam-ro, Buk-gu, Daegu  
SAMSUNG Creative Campus  
CCEI 2 Floor

### BRANCH OFFICE

Handong-ro 558  
Heunghae-eup,  
Buk-gu, Pohang-si

## OFFICIAL BRAND SITE

<http://ordergray.com>

---

---

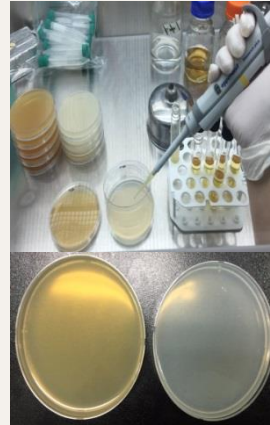
# PROCESS FOR COSMETIC



Produce



Formulation  
Q.C



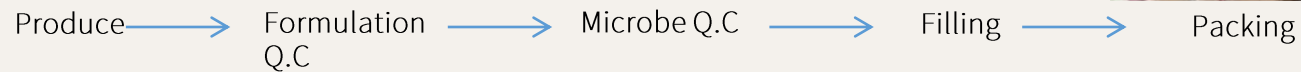
Microbe Q.C



Filling



Packing





---

# FACTORY'S INFORMATION<sub>(partner)</sub>

Land Area / Gross Area: 6,649m<sup>2</sup> / 6,083 m<sup>2</sup>

Production scale: 120 ton / month



# CERTIFICATION

## Partner's certifications & patents



Manufacturing method of rice baby powder with improved skin texture and absorbability



Functional baby powder using rice and its manufacturing method



Recognition of Company Affiliated R&D Center



ISO 9001



ISO 14001



Recognition of SILLARIAN



Recognition of Clean Workplace



Recognition of Venture Business



Recognition of Inno-biz



Award by the Governor of Gyeongsangbuk-do



Award by the Minister of Knowledge Economy



Award by the Korea Association of University, Research Institute, and Industry



IP STAR Company Designation Letter



A person wearing a light gray crewneck sweater is holding a brown paper shopping bag. The bag is held in front of their chest with both hands. The bag has the word 'ordergray' printed on it in a dark, typewriter-style font, oriented diagonally from the bottom left towards the top right. The background is a solid, dark gray.

Brand information

ordergray

---

# BRAND IDENTITY



**ordergray**  
for man's skincare

TRENDY

TECH

Natural materials

As a global fast K-BEAUTY concept brand, K-BEAUTY has been interpreted and reinterpreted in a broader way to convey concise messages of natural raw materials, dermatology technology, and trendyness.

---





**지성**  
oily skin



**반지성**  
semi-oily skin



**건성**  
dry skin

## 1. Man's skin type analysis

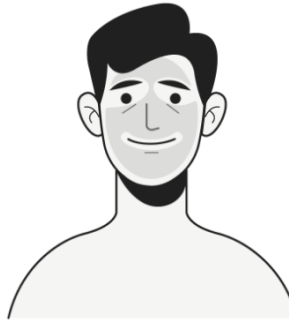
All man's skin care should be managed to your skin type. A simple oil-water checking test will decide your skin type.

From Dr. Lseile Baumann  
(University of Miami School of Medicine)

---

## 2. Recommend Product for your skin

We recommend skincare products that match your skin type results.



### 지성/반지성 피부 케어

Oily/Semi-Oily skincare

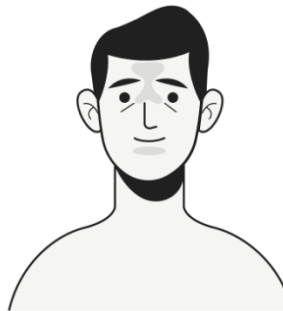
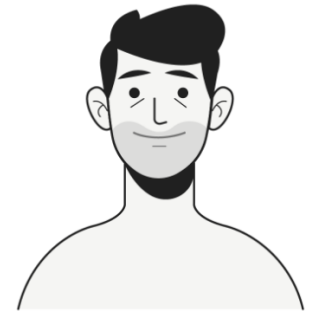
스킨케어의 핵심은 잘 씻고 잘 바르는 것입니다. 피부의 유분기를 잘 활용하여 유/수분 밸런스를 잘 맞출 수 있도록 도와주는 한 번에 해결가능한 스킨케어 제품들을 통해 이상적인 피부 건강을 실현합니다.

[상세히 보기](#)

### 쉐이빙존 피부 케어

Shaving-zone Skincare

면도칼로 자극을 받는 쉐이빙존은 기본적인 스킨케어는 물론, 보습효과와 피부진정을 위한 추가적인 관리를 해주어야 합니다. 이제 오더그레이 쉐이빙존 마스크팩을 통해 면도날로부터 자유로울 수 있습니다.

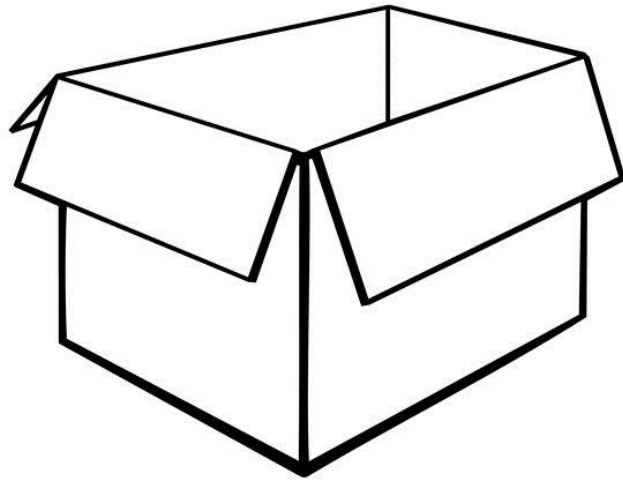
[상세히 보기](#)

### 건성 피부 케어

Dry skincare

유분이 부족한 건성 피부 남성들에게 계절마다 필요한 만큼의 유·수분을 공급함으로써 건조하지 않고 끈적이지 않은 피부를 4개월 내내 유지할 수 있습니다.

[출시 예정](#)



### 3. Subscription for month(in Korea)

We will deliver regular fresh products every month.

A close-up, warm-toned photograph of a man with a beard and mustache lying back in a barber's chair. He has white shaving cream applied to his face and neck. A barber's hands are visible, one holding a straight razor to the man's neck and the other supporting his head. The background is a blurred stone wall.

Product information





# Shaving-zone Mask pack for man

Shaving zones stimulated with razors require additional care for moisturizing and soothing as well as conventional skincare

---

---

## 쉐이빙존 마스크팩 Shaving-zone skincare

면도칼로 인해 자극받는 쉐이빙존을 위한 추가 관리

Additional care for shaving zones stimulated by razors

### Recovery effect

지속적인 면도로 인해 거칠어진  
쉐이빙존에 보습과 진정 효과

### Green ingredients

전성분 EWG그린등급  
원료 사용

### Design for man

착용 후 다른 활동이  
가능하도록 설계한  
편리한 디자인



면도로 자극받은 피부를 진정

Soothes irritated skin with saving



면도 후 간지러움 완화

Relieve tickle after shaving



보습 및 진정 효과

Moisturizing and soothing effect

---

---

## 사용법 How to use

- 1 미온수로 세안을 합니다. Wash your face with lukewarm water
- 2 마스크의 양쪽 끈을 잡아당긴 후 가운데에 턱을 맞춰줍니다. Pull both sides of the mask and align the chin in the middle.
- 3 턱에 맞춘 뒤, 눌린 상태로 양쪽 귀에 걸쳐줍니다. Fit it to your chin
- 4 10분 이내 사용 후 마스크를 제거한 후 쉐이빙존을 가볍게 마사지해줍니다.

After 10 minutes, remove the mask and lightly massage



---

# Main Ingredients

ingredient	effect
- Sodium Hyaluronate	Moisturizing, Relieve irritation
- Centella Asiatica Extract	Soothing, Skin sensitization, Skin regeneration
- Tee Tree Extract	Conditioning, Inhibiting the activation of harm
- Portulaca Oleracea Extract	Soothing, Relieving erythema
- Aloe Barbadensis Leaf Extrat	Moisturizing, anti-inflammatory

+ Minimize Preservatives

( Our mask pack has the shortest in South Korea- 1 year)

---



---

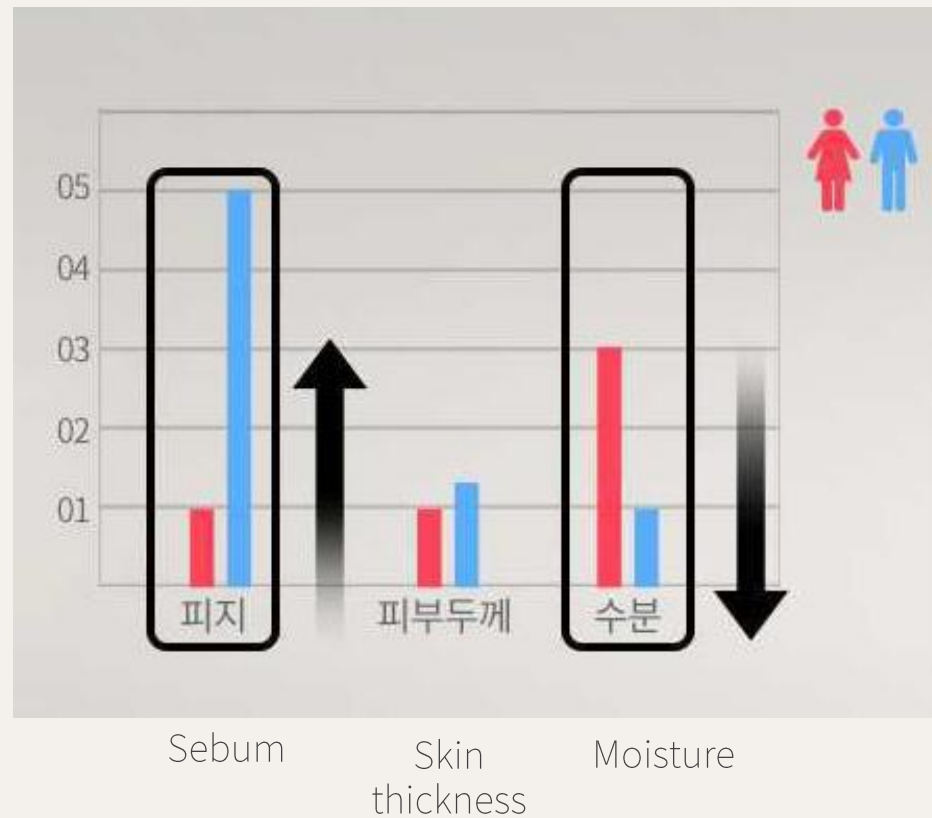
# Biotechnical design



- Only 10 minutes
- Multitasking
- Easy attachment
- ...

---

# Consider the skin type of men





## All-in-one Essence(balm)

Completely care for men's skin with just one essence. Balance oil and moisture to prevent dryness and skin problems.



2019.00



## 올인원 에센스 all-in-one essence

하나로 해결하는 남성 스킨케어의 가장 이상적인 시작  
Skin care with one essence and finish.

### Dry-free

지속적인 수분공급으로  
건조함 방지

### Oil-Water balance

모공관리, 수분 보호막,  
pH밸런스

### Managing trouble

유수분 밸런스를 맞춰  
모공관리와 동시에  
트러블 방지





하나로, 한 번에 해결하는 스킨케어의 핵심  
One essence, finish skincare



남성의 주된 피부 고민인 건조함 해결과  
유수분 밸런스를 통한 트러블 방지  
Oil-water balanced & watering essence



휴대용 화장품(40ml의 작은 화장품)  
Easy to carry(40ml small product)

## 사용법 How to use

- 1 먼저 손을 깨끗하게 씻어 줍니다. Wash your hands
- 2 세안 직후 피부가 건조해지기 전에 사용을 준비해줍니다.  
After washing your face and put it on.
- 3 적당량을 손에 덜어 피부 곁에 따라 부드럽게 고루 펴 발라 줍니다.  
Put essence on your face softly.
- 4 얼굴 부위에 따라 건조함이 더 느껴질 경우에는 해당 부위에 한하여 조금 더 덧발라줍니다.  
If you have dry skin of your face, put more this essence on your face.

---

## 핵심성분 Core ingredients

### | 위치하젤잎수 Witch Hazel Leaf

피부 진정 및 완화에 도움을 줍니다. Helps calm and relieve skin

### | 호동씨오일 Hodong Seed Oil

피부 보습에 탁월하지만 흡수력이 뛰어나고 유분감이 적어 피부 건조를 효과적으로 해결해 줍니다.

Excellent for moisturizing the skin, but absorbs well and is less oily for effective skin dryness.

### | 에버매트 성분 Evermat ingredient

국제 모공 특허 성분으로 피지 조절 및 모공 케어에 효과적이며 유·수분 밸런스 조절에 도움을 줍니다.

It is effective in balancing oil and moisture with international pores patented ingredients.

---



## Cleansing foam

EWG green level ingredients are used to protect men's skin.  
Cleans the skin from external dirt and sebum.

---



## 클렌징 폼 cleansing foam

남성 피부에 가장 이상적인 세안

The best face wash for men's skin.

### pH6.0 & Phanthenol based

판테놀의 강력한 보습효과와  
동시에 pH6.0 저자극 클렌징

### One-step cleansing

부드러운 거품이 미세 먼지와  
모공 속 쌓인 노폐물을  
한번에 관리

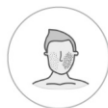
### 10's free

인공향, 인공색소, PEG계열,  
실리콘 오일, 파라벤,  
페녹시에탄올, SLS광물유,  
벤조페논, 에탄올,  
디에탄올아민 무첨가



당김 없이 촉촉한 피부

Moist skin without pulling



깨끗하고 건강한 피부

Clean and healthy skin.



휴대용 화장품(40ml의 작은 화장품)

Portable cosmetics

## 핵심성분

| 판테놀 Panthenol.

세안 후 피부 보습 유지와 피부 장벽 강화에 도움을 줍니다.

It helps to keep skin moisturized and strengthen skin barrier after cleansing.

| 마데카소사이드 & 병풀추출물 Madecassoside & Centella Extract.

세안 시 자극을 받아 민감해질 수 있는 피부를 진정시켜줍니다.

Soothes the skin, which can be irritated and sensitized during cleansing.

Target customer



-18-24 & 25-34 age man  
(not married)

-Married woman  
(for her husband)

-Barbershop, Hotel, (B2B)

. . .



FOR STYLELISH  
MAN



THANKS