



**Servicios de Gestión Integral**

**19 años** generando valor y sostenibilidad a través del conocimiento

**SERVICIOS DE GESTION INTEGRAL – SGI** es una empresa colombiana de consultoría y formación en gestión empresarial, dinámica, cálida e integradora de conocimiento, que presta servicios desde el año 2001 a diferentes sectores de la economía del país, estructurados en cuatro líneas de negocio:

**HSEQ**

**Gestión de Calidad, Medio Ambiente y Seguridad y Salud en el Trabajo**

**SA**

**Seguridad Alimentaria**

**RSE**

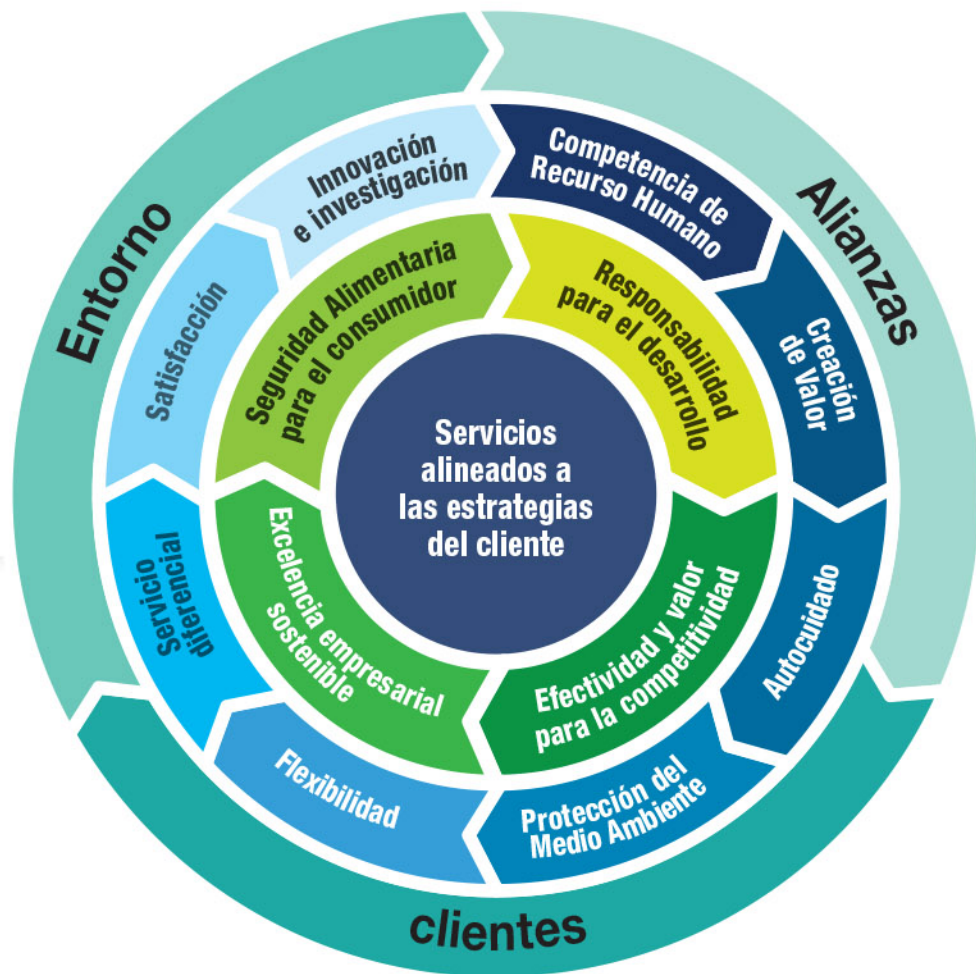
**Responsabilidad Social Empresarial**

**GE**

**Gestión Empresarial, Riesgos y Seguridad Comercial**

Estamos comprometidos con la competitividad, generación de valor y sostenibilidad de las organizaciones, donde la sinergia de nuestros servicios brinda soluciones integrales alineadas con sus objetivos estratégicos.

## MODELO DE GESTIÓN





# LÍNEAS DE NEGOCIO



### **Gestión de Calidad, Medio Ambiente y Seguridad y Salud en el Trabajo**

Promovemos la competitividad de las organizaciones a través de servicios orientados a prevenir la contaminación, reducir lesiones y enfermedades ocupacionales e incrementar la satisfacción de los grupos de interés.



### **Gestión de la Seguridad Alimentaria**

Promovemos la prevención y control de peligros que afectan la inocuidad de los productos que a través de nuestros servicios fortalecen las buenas prácticas de manufactura en las organizaciones relacionadas.



### **Gestión de la Responsabilidad Social Empresarial**

Promovemos la responsabilidad social integral de las organizaciones a través de servicios orientados a implementar prácticas equilibradas, óptimas y armónicas con sus grupos de interés objetivos.



### **Gestión Empresarial**

Promovemos la excelencia en la gestión a través de servicios orientados a implementar las mejores prácticas en las operaciones vitales de los procesos estratégicos misionales y de apoyo de las organizaciones. **Enfasis en gestión de riesgos y seguridad comercial**

The image features a solid teal background. Several curved lines in dark blue, white, and yellow sweep across the frame. A small dark blue circle with a white outline is positioned on the right side, near the end of a yellow line. The word "SERVICIOS" is centered in the lower right area in a white, bold, sans-serif font.

**SERVICIOS**



**CONSULTORÍA**



**AUDITORÍA**



**FORMACIÓN**



**SERVICIOS  
ESPECIALES**

# CÓMO LO HACEMOS

HSEQ

SA

RSE

GE

## DIAGNOSTICO

Revisión inicial.  
Análisis de la situación actual  
y definición de brechas.

## CONSULTORÍA

Acompañamiento en el desarrollo  
de metodologías para la  
implementación, a través  
de sesiones.

## SERVICIOS ESPECIALES

Outsourcing en administración  
de los sistemas de Gestión,  
evaluación de desempeño de  
proveedores.

## FORMACIÓN

En temas relacionados con  
las líneas de negocio.

CENTRO DE ENTRENAMIENTO IFS ACADEMY

## AUDITORÍA

De primera y segunda parte.

# TECNOLOGÍA

# CONTENIDO DE LOS SERVICIOS

Con qué herramientas  
lo hacemos

## LÍNEA

ISO 9001  
ISO 14001  
RUC



OHSAS 18001 / ISO 45001  
DECRETO 1072 DE 2015  
CONTINUIDAD DE NEGOCIO

## LÍNEA

BPM  
HACCP  
IFS FOOD



FSSC22000  
IFS GLOBAL MARKETS FOOD  
ISO 22000 + PAS220

## LÍNEA

GUÍA ISO 26000  
RUC



EVALUACIONES SOCIALES

## LÍNEA

SEGURIDAD COMERCIAL /BASC /OEA /ISO 28000  
PLANEACIÓN ESTRATÉGICA  
GESTIÓN DE MERCADEO Y VENTAS  
GESTIÓN DE LA TECNOLOGÍA DE LA FORMACIÓN  
GESTIÓN DE OPERACIONES Y CADENA DE VALOR  
GESTIÓN DE RIESGOS



The image features a solid green background with several overlapping, curved lines in shades of blue and white. A small, dark blue circle is positioned on the right side, near the end of one of the lines. The word "CLIENTES" is written in a bold, white, sans-serif font in the lower right quadrant.

**CLIENTES**

## SECTOR ALIMENTOS

Avinal, Bavaria, Biomix, Brinsa, Coca-Cola, Colanta, Comercializadora Cantabria, Frisby, Gaseosas Postobón, Griffit, Grupo Nutresa (Compañía de Galletas NOEL S.A.S., Colcafé, Compañía Nacional de Chocolates, Industria de Alimentos Zenú), Ingenio del Cauca S.A., Jerónimo Martins Mane, Manuelita S.A., Nestlé de Colombia, OPAP, Operadora Avícola, Panal, Pimpollo, Pomelos, Prodia, Rescafé, Salamanca S.A., Sodexho, Solla, Unilever, Unión de Arroceros.

## SECTOR CEMENTOS

Cementos Argos.

## SECTOR CONSTRUCCIÓN

Coninsa Ramón H., Conalvías S.A.

## SECTOR COMERCIAL

Grupo Éxito, Supermercados Olímpica, Consumo.

## SECTOR EDUCACIÓN

Colegio San Ignacio, Universidad EAFIT, Politécnico Jaime Isaza Cadavid, Universidad Católica de Oriente, Universidad Luis Amigó.

## SECTOR ELÉCTRICO

ABB, Intercolombia (Enlace Consultores), Celsia.

## SECTOR MINERO

Mineros S.A., AngloGold Ashanti Colombia S.A., Sanvik Colombia, Gramalote Colombia Limited.

## SECTOR MINERALES NO METÁLICOS

Sumicol, Eurocerámica.

## SECTOR PAPEL

Familia Sancela, Arclad.

## SECTOR PLÁSTICOS

Microplast, Coldeplast.

## SECTOR QUÍMICO

Tecnoquímicas, Colorquímica, Grupo Mundial, Amtex.

## SECTOR SALUD

Hospital General de Medellín.

## SERVICIOS

Miro Seguridad, Covitec, Segurcol, Comfenalco, Comfama, ARL Sura, Cornare, Suramericana, CEO, Interaseo, Axa Colpatria Seguros de Vida, Delima Marsh, Mercer, Gonvarri Ms Colombia.S.A.S, Jiro S.A.

## SECTOR TABACALERO

Coltabaco S.A.

## SECTOR TEXTIL

Enka de Colombia, Coltejer, Fabricato, Crystal.

## SECTOR TRANSPORTE

Metro de Medellín, Área Metropolitana del Valle de Aburrá (Proyectos de producción más limpia en el sector Transporte), TCC.



Servicios de Gestión Integral

Cel. 321 832 4863

[administrativo@sgi-consulting.com](mailto:administrativo@sgi-consulting.com)

Gerente: Ing Diego A. Ramirez Nogales. [dramirez@sgi-consulting.com](mailto:dramirez@sgi-consulting.com)

**[WWW.SGI-CONSULTING.COM](http://WWW.SGI-CONSULTING.COM)**