

# **SERVICIOS DE MANTENIMIENTO INTEGRAL PARA MAQUINARIA PESADA**



absolute engineering colombia  
*Trabajo en Equipo*

**ABSOLUTE ENGINEERING COLOMBIA**  
**ABSENCOL**

# Que es ABSENCOL ?

ABSENCOL es una compañía creada para dar soluciones integrales en servicios de mantenimiento de equipos pesados en el área de electricidad, electrohidráulica, motores diesel y montajes de plantas para industrias de minería, siderurgia, construcción y cemento.

[www.absencol.com](http://www.absencol.com)



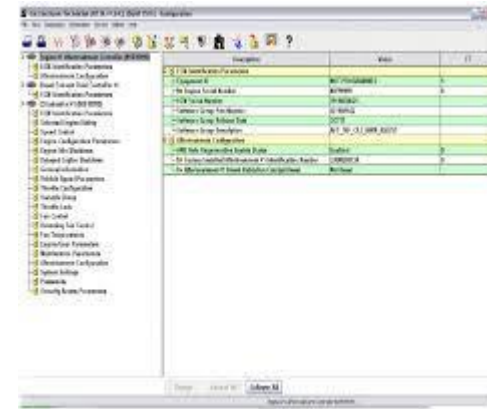
# 1. ÁREAS DE COBERTURA EN GESTION DE EQUIPOS



- Diagnostico de electrónico de motores diesel electrónicos.
- Diagnostico electrónico de sistemas electrohidráulicos.
- Suministro de partes y repuestos electrohidráulicos, eléctricos y electrónicos.
- Suministro de filtración para motores, sistemas hidráulicos, transmisiones.
- **Ingeniería y consultoría para manejo de inventarios, revamping de equipos y reconstrucción de equipos.**
- Servicio de mano de obra especializada en campo para mantenimiento correctivo, preventivo y predictivo.
- Capacitación de personal.

## 2. DIAGNOSTICO ELECTRÓNICO

- Servicio de diagnostico de ECU's motores Cummins, CAT, Komatsu, Hitachi y Volvo.
- Servicio de diagnostico de ECU's sistemas electrohidráulico y sistemas OEM
- Suministro de partes y repuestos eléctricos y electrónicos (sensores, transductores, joysticks, solenoides, electroválvulas, bujías precalentamiento e ignición)



### 3. SUMINISTRO DE COMPONENTES HIDRAULICOS, ELECTRICOS Y ELECTRONICOS



Arneses eléctricos, suministro y fabricación para motores y sistema OEM de equipo pesado, servicio y repuestos para generadores.



Bombas hidráulicas, motores hidráulicos y válvulas para equipos pesados



Diagnostico, reparación y suministro de ECU's



### 3. ALCANCE SERVICIO MANO DE OBRA

- Servicios de mantenimiento preventivo para equipos pesados (filtración, flushing sistemas Hdco, lubricación)
- Servicios de diagnostico electrohidráulico.
- Suministro de partes y componentes Eléctricos, electrónicos hidráulico.



- Montajes estructurales para plantas de asfalto, trituradoras y concreto.
- Servicio de montaje de redes de media tensión,
- Mantenimiento de generadores y compresores auto transportados o estáticos.
- Reingeniería, revamping y reconstrucción de equipos y plantas



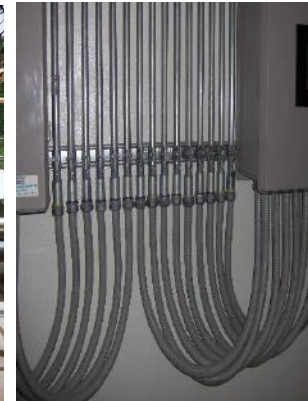
# **3. ALCANCE SERVICIO EPC EN REDES DE MEDIA TENSION**

ABSENCOL tiene el alcance de prestar servicios para desarrollar proyectos EPC en sistemas eléctricos de media tensión (MT), dentro de nuestros servicios tenemos:

1. Suministros de partes y componentes eléctricos (Transformadores secos, tableros de distribución, contactares, cables, arrancadores suaves, variadores de frecuencia, PLC, protecciones, medición V,I,P, sensores entre otros.)
2. Suministro de mano de obra para montaje de redes eléctricas en Greenfield o recolocación de acometidas existentes (recolocación de soportaría, bandejas, tuberías y cables).
3. Obra civil para tableros eléctricos auto soportados
4. Fabricación de tableros y servicio de mano de obra para montaje.
5. Servicio de PRE & Comisionamientos y Start Up de tableros y redes eléctricas.
6. Ingeniería y diseño de redes eléctrica de media tensión incluye permisos para acometida, calculo de subestaciones, calculo de red general de fuerza y control incluyendo iluminación.

# 3. ALCANCE SERVICIO EPC EN REDES DE MEDIA TENSION

Montaje de Planta procesamiento de alimentos concentrados





# 4. ALCANCE SUMINISTRO DE PARTES Y REPUESTOS

## 4.1. SUMINISTO DE PARTES Y COMPONENTES ELECTRO - HIDRÁULICOS DE LAS MARCAS



## 4.2. SUMINISTO DE PARTES Y COMPONENTES ELECTRICOS Y ELECTRONICOS DE LAS MARCAS



# 4. ALCANCE SUMINISTRO DE PARTES Y REPUESTOS

## 4.3. SUMINISTRO DE PARTES Y COMPONENTES PARA MOTORES



## 4.4. SUMINISTRO DE PARTES Y COMPONENTES PARA PLANTAS DE TRITURACION Y ASFALTO



## 4.5. SUMINISTRO DE RODILLERIA PARA BANDAS TRANSPORTADORAS TANTO ORIGINAL O CONSTRUCCIONES ESPECIALES DE RODILLERIA O ESTACIONES



# CONTACTOS

Ingeniero Cesar Alfredo Espejo Sanabria  
Ingeniero German Enrique Parra García

**Dirección:** Calle 25 D 81 A 75  
**Teléfono:** (57) 1 2 95 14 64  
**Celular:** 316 620 61 07  
311440 59 29

# GRACIAS