

Prisma Direct SAS BPO

Outsourcing - Call Center - Software - Cobro de Cartera - Área Jurídica



/PrismaDirect



@PrismaDirectSAS

PORTAFOLIO
CORPORATIVO
www.prismadirect.net

Prisma Direct SAS BPO

Outsourcing - Call Center - Software - Cobro de Cartera - Área Jurídica

Somos una compañía con más de 15 años de experiencia en Colombia y el exterior.

Somos especializados en encuestas, telemarketing, actualización de base de datos y verificación de datos en línea.

Somos especializados en la cobranza de cartera, expertos en cobros masivos y con orientación al resultado.

Contamos con tecnología que se ajusta a la medida del cliente, operación local y remota.



/PrismaDirect



@PrismaDirectSAS

**PORTAFOLIO
CORPORATIVO**
www.prismadirect.net

Prisma Direct SAS BPO

Outsourcing - Call Center - Software - Cobro de Cartera - Área Jurídica

HISTORIA

Prisma Direct SAS BPO, es una empresa Colombiana con más de 15 años de experiencia en el mercado nacional e internacional. Tenemos las mejores referencias de proyectos exitosos con nuestros clientes en outsourcing y cobro de cartera.

Contamos con un grupo de ingenieros altamente calificados con las certificaciones y experiencias que nos permiten evolucionar en la situación actual, logrando cada día mejores resultados y control de la información.

Contamos con tecnología de punta en software y hardware, sistemas de seguridad y respaldos de la información, logrando seguridad total para nuestros clientes, generando confianza e integrando sus necesidades con nuestras soluciones.

Estamos certificados en SARO, SAC, SARLAFT, SGSST, y actualmente en proceso ISO 9000 e ISO 27001.

Siempre hemos logrado ser un aliado cercano y de confianza para nuestros clientes, con orientación al resultado.



/PrismaDirect



@PrismaDirectSAS

**PORTAFOLIO
CORPORATIVO**
www.prismadirect.net

Prisma Direct SAS BPO

Outsourcing - Call Center - Software - Cobro de Cartera - Área Jurídica

LA EMPRESA

Prisma Direct SAS BPO, es una empresa Colombiana reconocida por su compromiso con el cliente.

Ofrece experiencia y calidad, contamos con personal capacitado y calificado en todos los productos y servicios que comercializamos.

Nuestros productos y servicios permiten solucionar las necesidades de los clientes sin inversiones en tecnología o en capacitación o en recursos humanos y lo más importante, sin que el cliente se desenfoque de su negocio.

Prisma Direct SAS BPO es una empresa que escucha y propone la mejor solución, buscando la estrategia más rentable para el crecimiento del negocio de sus clientes.

Actualmente nuestra plataforma de tecnología nos permite trabajar localmente y remoto, ajustándonos a la realidad del mercado.



/PrismaDirect



@PrismaDirectSAS

PORTAFOLIO
CORPORATIVO
www.prismadirect.net

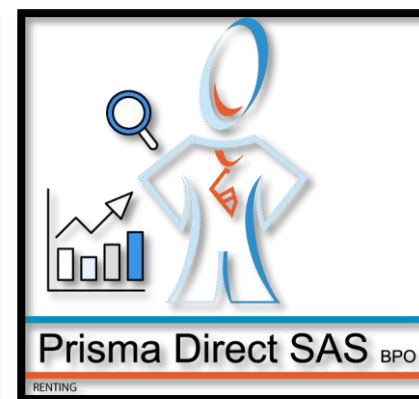
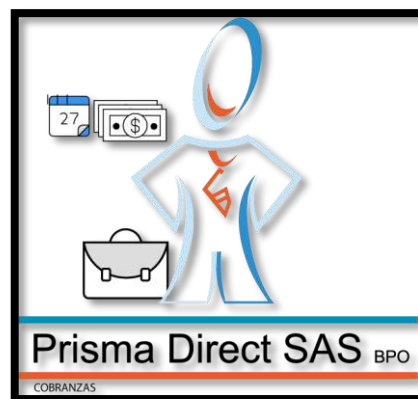
Prisma Direct SAS BPO

Outsourcing - Call Center - Software - Cobro de Cartera - Área Jurídica

EL PERSONAJE

Conozca a CALIDOSO, mascota de Prisma Direct SAS BPO en todas sus presentaciones para cada unidad de servicio.

CALIDOSO fue creado como estrategia de comunicación interna para divulgar las políticas de CALIDAD, SGSST, SAC, SARO, SARLAFT, LEY 1581 y en general todas las comunicaciones.



/PrismaDirect



@PrismaDirectSAS

PORTAFOLIO
CORPORATIVO
www.prismadirect.net

Prisma Direct SAS BPO

Outsourcing - Call Center - Software - Cobro de Cartera - Área Jurídica

PRODUCTOS Y SERVICIOS

SOFTWARE COBRANZA

PCB ® Software de Cobranza.

MONITOREO Y SEGUIMIENTO A EMPRESAS

Seguimiento a Pymes.

Marcador de Llamadas Automático y/o Predictivo.

AGENCIAS COMERCIALES

Bogotá.

Cali.

Medellín.

Barranquilla.

Bucaramanga.

COBRANZAS

Cobranza efectiva.

Cobro de cartera preventiva

Cobro de cartera administrativa

Cobro de cartera pre jurídica.

Cobro de cartera castigada.

Área Jurídica.

OUTSOURCING

Software.

Encuestas.

Visitas domiciliarias.

Actualización bases datos.

Telemarketing de Productos.

Agente Virtual (SMS, E-Mail Audios).

Campañas de entrada y salida de llamadas.

Verificación de información comercial (área crédito).

Ventas cruzadas.

Agendamiento de citas médicas.



/PrismaDirect



@PrismaDirectSAS

PORTAFOLIO
CORPORATIVO
www.prismadirect.net

Prisma Direct SAS BPO

Outsourcing - Call Center - Software - Cobro de Cartera - Área Jurídica

BALANCE SOCIAL

Nuestra organización apoya diferentes instituciones que requieren nuestra solidaridad; internamente cumplimos todos nuestros compromisos laborales y sociales con los empleados de la organización, adicionalmente, y como política corporativa, preferimos vincular madres cabeza de familia, a las cuales pagamos un ingreso justo, cumpliendo todos los requisitos que exige la ley laboral.



/PrismaDirect



@PrismaDirectSAS

**PORTAFOLIO
CORPORATIVO**
www.prismadirect.net

Prisma Direct SAS BPO

Outsourcing - Call Center - Software - Cobro de Cartera - Área Jurídica

RECURSO HUMANO

El recurso humano de Prisma Direct SAS PBO ha sido escogido con métricas, parámetros y referencias buscando la mejor calidad humana. Seleccionamos, capacitamos y motivamos nuestro recurso humano como factor determinante de éxito.

Contamos con un área de servicio al cliente que apoya los requerimientos fuera de la labor de los funcionarios de la compañía, igualmente contamos con un fondo de empleados robusto que apoya el crecimiento de los funcionarios.



/PrismaDirect



@PrismaDirectSAS

**PORTAFOLIO
CORPORATIVO**
www.prismadirect.net

Prisma Direct SAS BPO

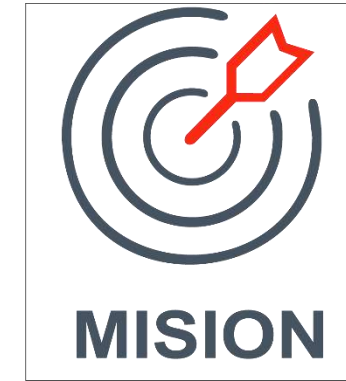
Outsourcing - Call Center - Software - Cobro de Cartera - Área Jurídica



Calidad
Trabajo en equipo
Honestidad
Confidencialidad.



Ser la compañía líder en
tercerización de
procesos para nuestros
clientes, logrando , los
más altos niveles de
satisfacción.



Ser una compañía rentable,
reconocida, exitosa y con el mejor
equipo humano.

Contar siempre con los recursos
físicos, profesionales y tecnológicos
necesarios para un buen desempeño y
lograr excelentes resultados.



LEY 1581 HABEAS DATA

Nueva Ley General De Protección De Datos Personales Autorización De Registro De Datos Personales Para El Ingreso a Prisma Direct SAS BPO.

El cumplimiento a la ley 1581 de 2012, de Habeas Data, la compañía Prisma Direct SAS BPO solicita a los funcionarios y visitantes su autorización para conformar una base de datos personales, con los siguientes datos: nombre, cedula, celular, Rh, Eps y Arl, estos con el fin de identificar plenamente a quienes ingresen a nuestras instalaciones.

La anterior información solo será divulgada a las autoridades policiales o médicas en caso de siniestro y en ningún caso será usada o compartida con otro propósito.

Como evidencia de conocimiento de la anterior información y autorizada la toma de datos acepta el registro de los datos.

Siendo esta copropiedad de carácter privado todo visitante debe cumplir todas las normas de seguridad e identificación establecida por la compañía.



/PrismaDirect



@PrismaDirectSAS

**PORTAFOLIO
CORPORATIVO**
www.prismadirect.net

Prisma Direct SAS BPO

Outsourcing - Call Center - Software - Cobro de Cartera - Área Jurídica

Banca y Finanzas

- Banco Itaú
- Banco Pichincha
- Fiduciaria Corficolombiana
- Banco Falabella
- Cheviplan
- Coovitel

Sector Financiero

- Compensar
- Coasmedas

Comunicaciones

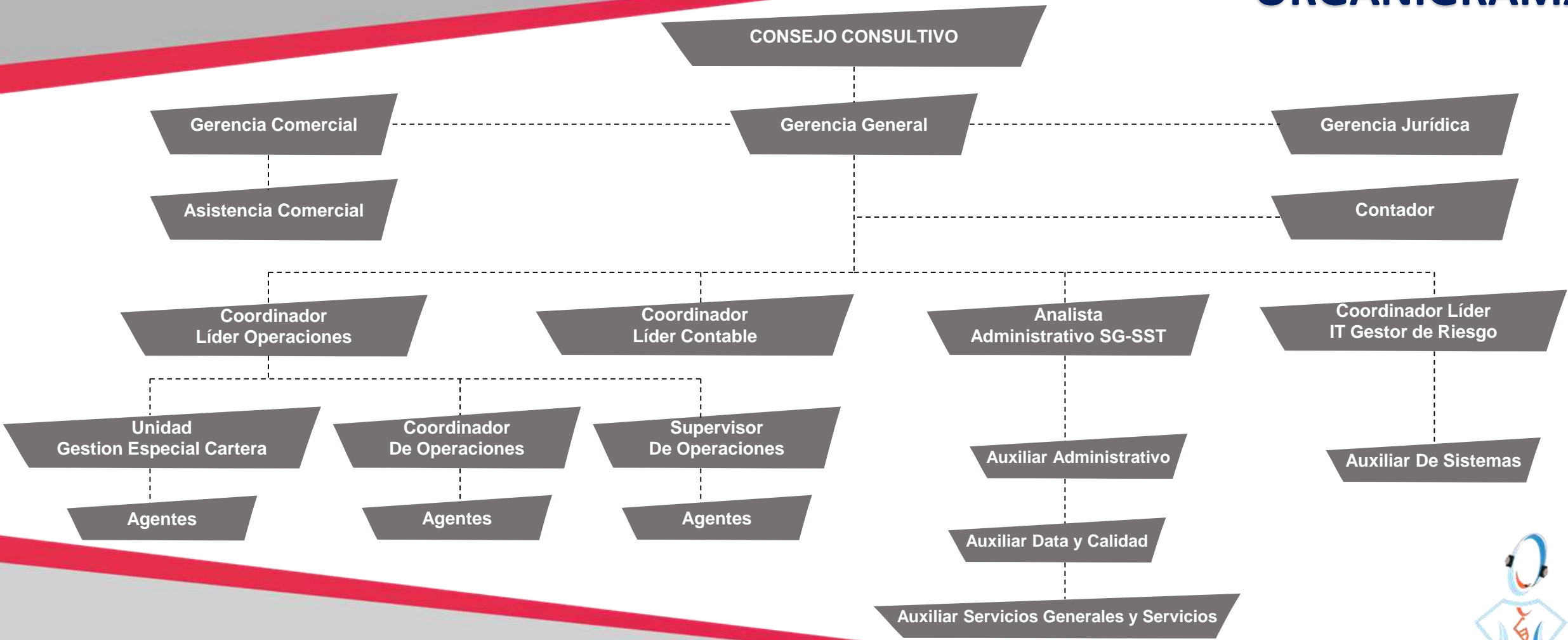
- Tigo - Une
- Movistar
- Tigo - Epm

Servicios

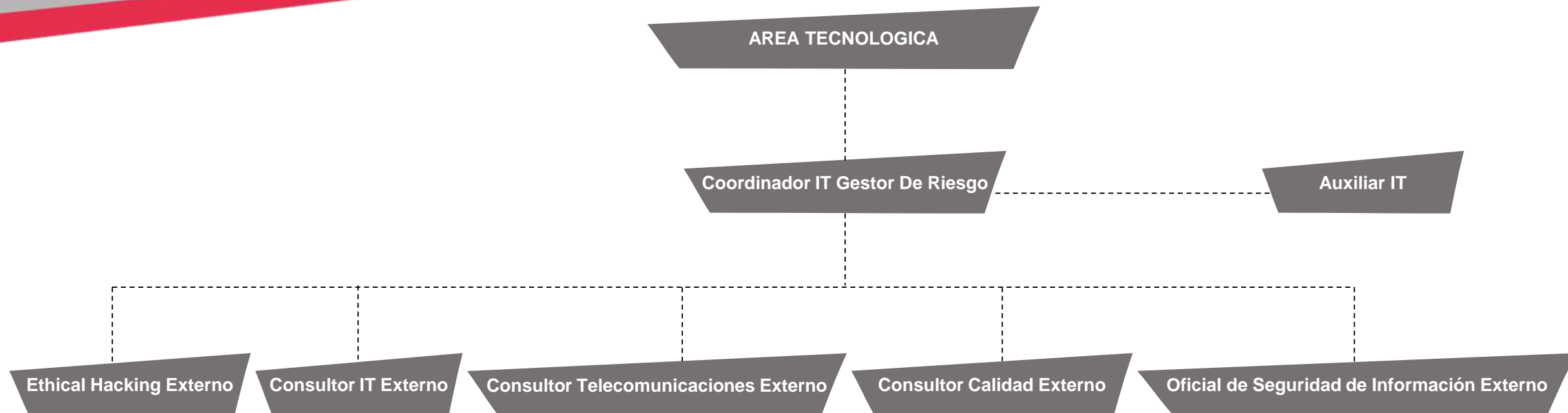
- Bodytech
- Novaventas
- Hotel San Marcos
- Boutique Alirio
- Club Atheneum
- Colegios Agustinos
- Royal Corp EU



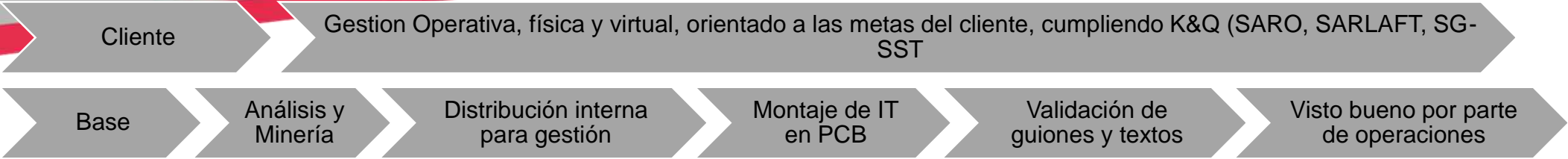
ORGANIGRAMA



ORGANIGRAMA

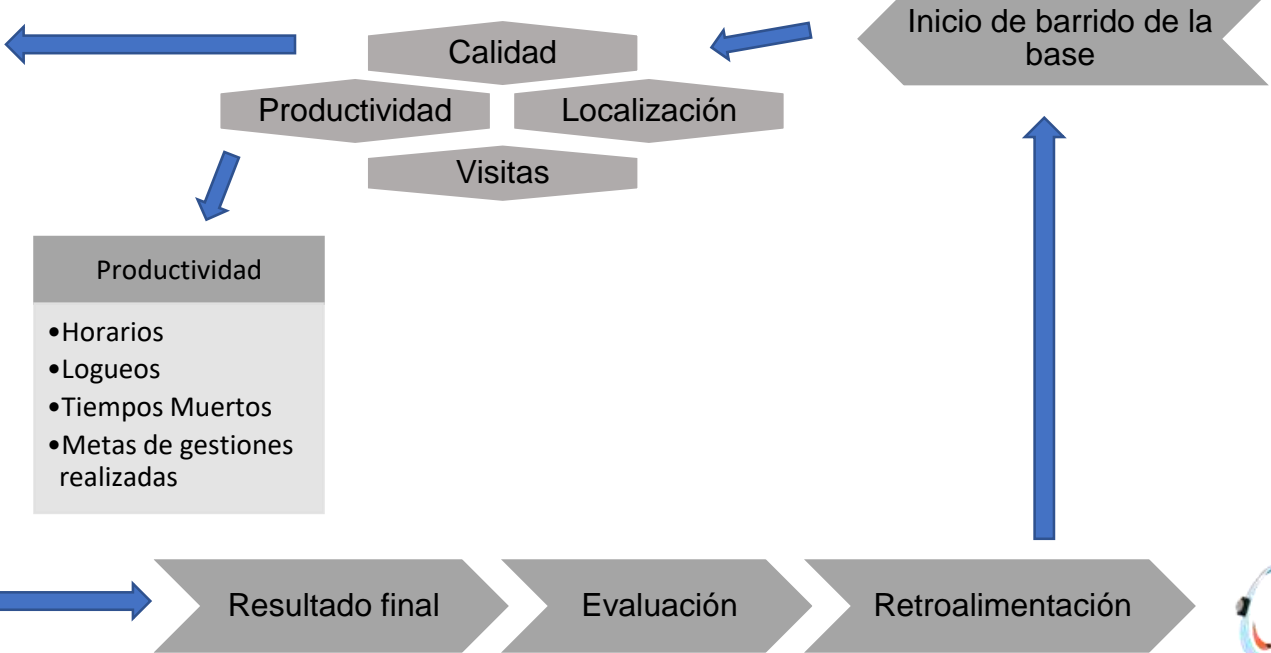


SISTEMA DE CALIDAD Y GESTION



Calidad

- Indagar causal moral.
- Precisión de la información.
- Manejo de objeciones.
- Cierre de negociación.
- Normas de convivencia.
- S.A.R.O.
- Protocolos.
- Generar empatía y escucha activa.
- Tipificar correctamente / seguimiento de la negociación.
- Vocabulario.
- Agrede al cliente verbalmente.
- Utiliza el mute adecuadamente y maneja protocolos de espera.
- Agilidad y recursividad.
- Error fatal, actualización de datos.
- Remarcaciones.
- Tipificaciones.
- Llamadas falsas.



CALIDOSO

INFORMA:

lineaetica@prismadirect.net

Esta línea es un canal de comunicación confidencial, anónimo y con disponibilidad las 24 horas, creada para que nuestros proveedores, clientes, usuarios y trabajadores puedan reportar eventos o situaciones potenciales relacionados con fraudes, malas prácticas, corrupción, lavado de activos y cualquier otra situación irregular.



/PrismaDirect



@PrismaDirectSAS

PREGUNTAS FRECUENTES

¿Para cotizar una estación de trabajo que necesito?

Tener definido número de clientes, tarea a realizar, altura de la mora (para cobro de cartera) y base de datos.

¿Qué horario de trabajo tiene?

Prisma Direct SAS BPO se ajusta a los requerimientos del cliente, trabajamos 7 x 24.

¿Los guiones y el contenido del mensaje como se elabora?

Conjuntamente con el cliente elaboramos los guiones de comunicación para los agentes, para los textos de SMS, Mails, y comunicaciones escritas.

¿La actualización de datos cómo funciona?

Sugerimos siempre, aprovechar cada contacto con el cliente para mantener una base de datos actualizada.

¿La ley 1581, como se aplica?

Toda la información de los clientes es privada y confidencial, estamos obligados a cumplir la ley 1581 y proteger adecuadamente los datos que se encuentren en las bases de datos.



/PrismaDirect



@PrismaDirectSAS

PORTAFOLIO
CORPORATIVO
www.prismadirect.net

Prisma Direct SAS BPO

Outsourcing - Call Center - Software - Cobro de Cartera - Área Jurídica

Prisma Direct SAS BPO

Outsourcing - Call Center - Software - Cobro de Cartera - Área Jurídica



/PrismaDirect



@PrismaDirectSAS

PORTAFOLIO
CORPORATIVO
www.prismadirect.net