

# MYWATER



SOLUCIÓN DE TELELECTURA

Lain  
Holding

## MÓDULO DE RADIO MYWATER

Equipado con tecnología  
de comunicación 

Lain  
Holding

CONECTIVIDAD LPWA • LARGO ALCANCE • BAJO CONSUMO

# Módulo MYWATER

El módulo de radio MYWATER, equipado con la novedosa tecnología de comunicación SIGFOX, ha sido diseñado para revolucionar y cambiar definitivamente el concepto de telegestión de los contadores de agua. Su tecnología de largo alcance LPWA, la fiabilidad en la recepción de datos y la posibilidad de generar hasta 96 lecturas diarias, hacen de este sistema una solución única y tecnológicamente superior. Además, el módulo MYWATER permite integrar la telelectura de contadores de agua en proyectos de Smart City, debido a que Sigfox es una red pensada para su utilización en multitud de aplicaciones englobadas en el concepto IoT.



## Fiabilidad

- La tecnología Sigfox junto a la gestión avanzada de la alimentación eléctrica por parte del equipo permiten una autonomía con un máximo de 15 años\* de duración.
  - Equipo certificado en clase 0 con sensibilidad de hasta 14dBm. El módulo MYWATER permite alcances de varios kilómetros y con una adecuada red, se asegura la cobertura en sótanos e interior de viviendas.
- \* La duración de la batería depende del perfil de envío y del consumo del contador.

## Funcionalidades avanzadas

- Diferentes alarmas totalmente configurables que se adaptan a la experiencia del cliente.
- Bidireccional.
- Posibilidad de configuración del horario de transmisión de los datos.
- Equipado con Real Time Clock (RTC) que permite la realización de balances hídricos.
- Gestión inteligente de los datos para minimizar el número de mensajes enviados.
- Diferentes perfiles de transmisión de las lecturas.

## Escalabilidad y facilidad de instalación y mantenimiento

- La red ya existe. Esto permite a la gestora elegir la localización y la densidad de dispositivos a instalar; Se puede empezar por pequeños pilotos para posteriormente alcanzar grandes despliegues sin necesidad de aumentar los equipos de red.
- El mantenimiento de la red es responsabilidad del operador de comunicación, que ofrece un soporte especializado y optimizado; simple, fiable y de bajo coste.
- La puesta en marcha se reduce a la instalación del contador y el proceso de "altas y bajas" se ve enormemente simplificado.

## Estandarización

- La tecnología Sigfox no es exclusiva de ningún fabricante de contador, por lo que diferentes marcas de contador y tecnologías de medición pueden convivir bajo la misma infraestructura de red. Los contadores son seleccionados únicamente atendiendo a criterios metrológicos.
- Una alternativa eficaz a las tecnologías de sistemas cerrados y privados, con la aparición de nuevos actores en el mercado del agua: los operadores de telecomunicaciones.




# FICHA TECNICA

## Características radio

Frecuencia	868 Mhz
Modulación	BPSK uplink/ GFSK downlink
Protocolo	SIGFOX
Potencia	14 dBm(25mW)
Sensibilidad	126 dBm
Seguridad	Encriptacion AES 128 bits, Codificacion datos, emision multicanal

## Características funcionales

Dimensiones	97x75x55mm
Vida útil batería	PERFIL Estandar 10-15 años 
	PERFIL Extremo 6-10 años 
Alimentacion electrica	Pila de li-SOCl2 de 3,6 v
Grado de protección	IP68
Temperatura operacione	-10°C a 55°C
Temperatura almacenamiento	-20°C a 75°C
Certificaciones	RF, Electrical Safety, CEM, SIGFOX

## Transmisión y mensajes

Perfi   Estándar	1 envio cada 24 horas(1-4 mensajes/dia)
Perfi   Extremo	1 envio cada 6 horas (4-16 mensajes/dia)
Tamaño mensaje	12 bytes

## Certificaciones

### Certificación Sigfox clase 0

Compatibilidad Electromagnetica; EN 301 489-1,EN 301 489-3

Seguridad electrica EN 60950-1

Exposicion a campo magnetico EN 62479

Uso eficiente del espectro de radiofrecuencia EN 300 220-1, EN 300 220-2

## Alarmas y funcionalidades

Alarma de fuga, flujo inverso, contador parado, manipulacion contador, subconsumo, sobreconsumo y bateria baja.

Almacenamiento y envio de 24 lecturas: cada hora para en caso de perfil estandar y cada 15 minutos para el perfil extremo.

# MYWATER



## FUNCIONALIDADES AVANZADAS



**Índice de volumen**

Envío del índice del contador a la hora seleccionada.



**Datalogger**

Envío de 23 incrementos de volumen, uno por cada hora en el perfil estándar y cada 15 minutos en el extremo.



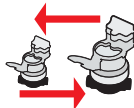
**Alarma de fuga**

Alarma en caso de que exista consumo continuado durante una serie de periodos de integración (configurable).



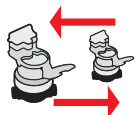
**Contador parado**

Alarma si no se ha detectado consumo durante un periodo determinado (configurable).



**Contador sobredimensionado**

Alarma si durante un periodo (configurable) por el contador pasa un caudal menor que el de arranque (configurable).



**Contador subdimensionado**

Alarma si durante un periodo (configurable) por el contador pasa un caudal mayor que el de sobrecarga (configurable).



**Flujo inverso**

Alarma si pasa un volumen en sentido inverso (configurable).



**Hora de transmisión**

Permite seleccionar la hora a la que se envían los datos.



**Detección de manipulación del contador**

Alarma si el modulo radio es desmontado.



**Batería baja**

Alarma si alcanza un nivel de batería menor de un % (configurable).