

Obrasde

Desarrollador Inmobiliario

ESTAMOS HOY, DONDE ESTARÁ EL MAÑANA.

# DESARROLLADOR INMOBILIARIO

Como Desarrollador Inmobiliario, somos gestores y coordinadores integrales de principio a fin de los procesos y servicios necesarios para el desarrollo de proyectos inmobiliarios.

A la fecha hemos sido artífices de más de 30 grandes desarrollos representados en 392.000 m<sup>2</sup> de construcción en los segmentos inmobiliarios, campestres y mixtos.

Somos reconocidos en la industria por acompañar nuestros desarrollos con los más competentes y experimentados proveedores en las áreas de ingeniería, arquitectura, insumos y compañías financieras.

# MISIÓN

**“Generar relaciones de confianza rentables y sostenibles desarrollando proyectos innovadores con pasión.”**

**El criterio y el peso de nuestras actuaciones están dirigidas al logro de tres metas fundamentales:**

**Sorprender** a todos los grupos de interés con los cuales interactuamos, por la asertividad, proyección, administración y ejecución de los proyectos que abordamos.

**Inspirar** confianza, sentido de liderazgo

**Crear** valor alrededor de nuestra empresa y marcar la diferencia.

"ESTAMOS HOY,  
DONDE ESTARÁ  
EL MAÑANA"

Queremos que nuestros clientes, empleados, proveedores, el gremio y la comunidad se sientan seguros, tranquilos y realizados:

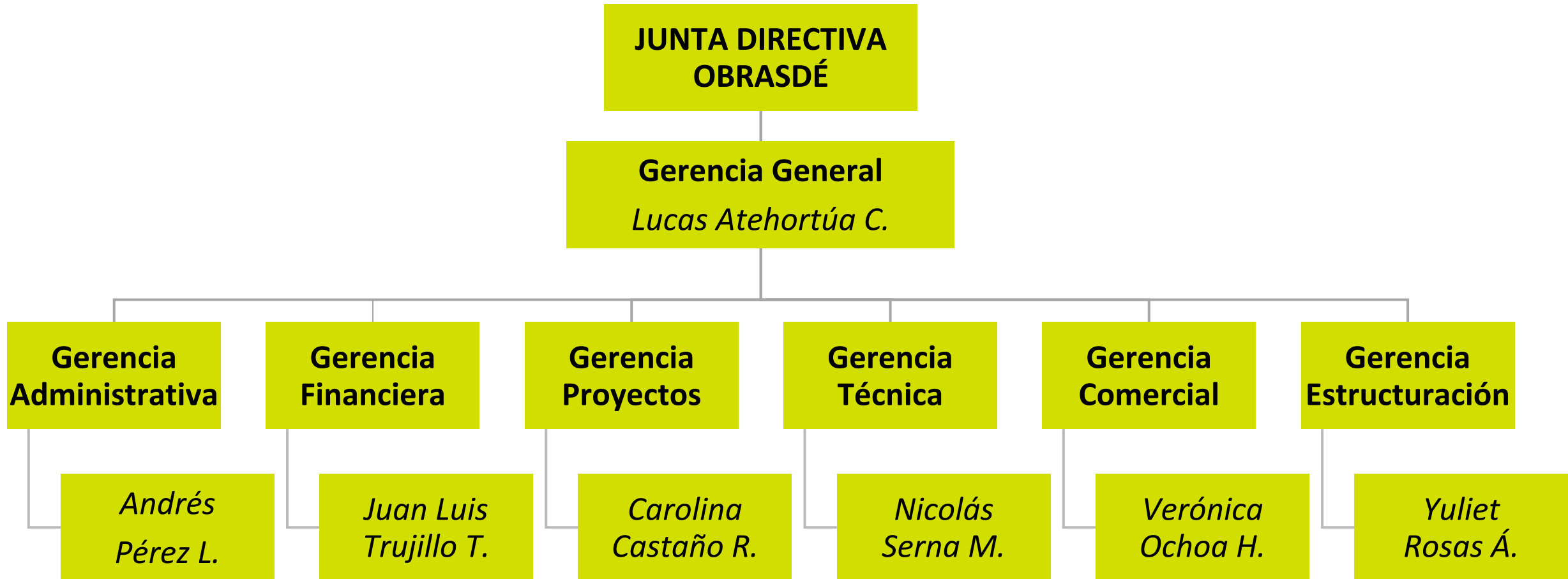
- Por el potencial a futuro de las zonas que seleccionamos para desarrollar.
- Por la atención oportuna, precisa y concisa prestada.
- Por la proyección de los valores empresariales.
- Por la singularidad y originalidad de nuestras obras.



VIDEO  
CORPORATIVO



# ORGANIGRAMA



# MAPA DE PROCESOS



METODOLOGIAS DE

Obrasde

• BIM • TOC • LEAN •

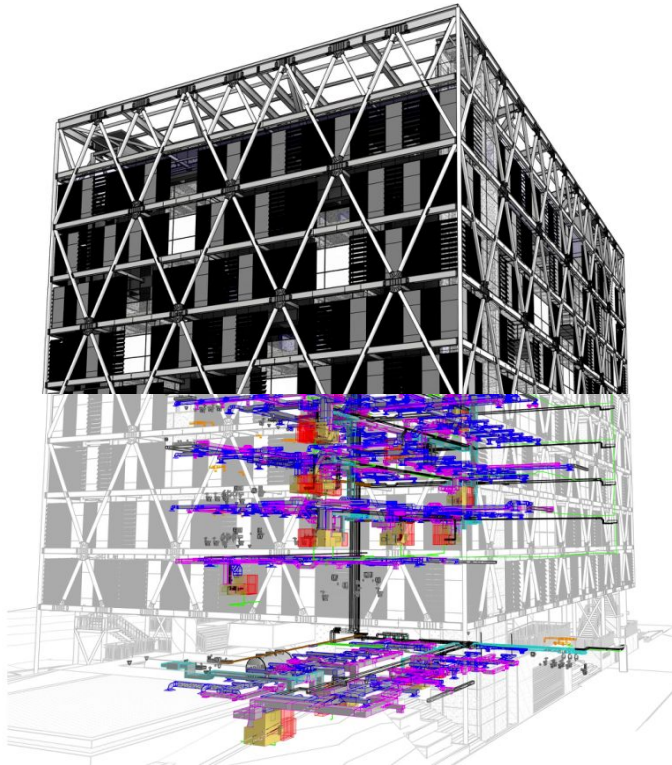
# BENEFICIOS

## • BIM • TOC • LEAN •

- Previsión y precisión en los detalles de diseño constructivo para evitar reprocesos y aumentar la calidad.
- Cumplir con las fechas prometidas de entrega e incluso adelantarse.
- Mejorar el control presupuestal y aumentar la rentabilidad para proteger los diferentes grupos de interés.

# • BIM •

(Building Information Modeling).



*Bloque de Ciencias - EAFIT*

## ¿En qué consiste?

Es un sistema de gestión basado en el trabajo colaborativo de las diferentes disciplinas involucradas, partiendo de la construcción de un modelo tridimensional para generar así la información bidimensional necesaria para la ejecución del proyecto.

- Lean Construction •



### ¿En qué consiste?

Es la adaptación de las prácticas de Lean Manufacturing a la construcción.

Consiste en el aprovechamiento de los recursos para evitar desperdicios, y la mejora continua de los procesos.

Aliado: **UNIVERSIDAD  
EAFIT®**

# • TOC •

(Teoría de Restricciones).



## ¿En qué consiste?

Esta teoría busca identificar los elementos de la cadena productiva donde se encuentran las grandes debilidades para subordinar todo el sistema a esta restricción y posteriormente fortalecer toda la cadena a través del mismo.

Aliado:





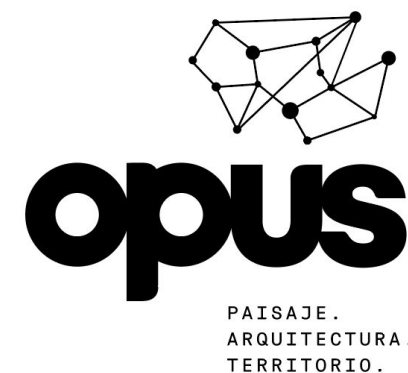
# ALIADOS ESTRATÉGICOS



# ALIADOS FINANCIEROS



# ALIADOS DE DISEÑO Y ARQUITECTURA



# LOS NÚMEROS



**392.000 m<sup>2</sup>**

\*Metros cuadrados construidos.

**173.132 m<sup>2</sup>**

\*Metros cuadrados en ventas.

**1.363 unidades**

\*Entregadas y escrituradas.

**4.872 unidades**

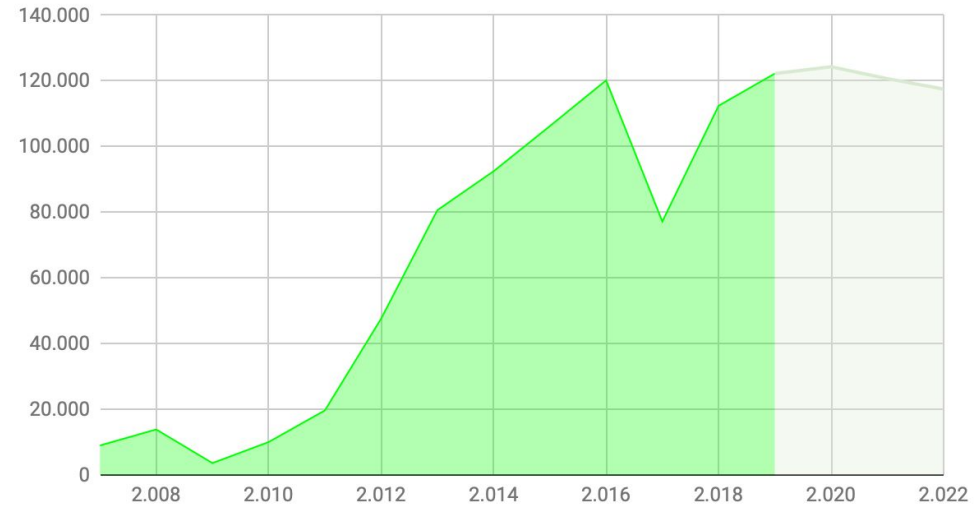
\*en ventas.

**5.900+**

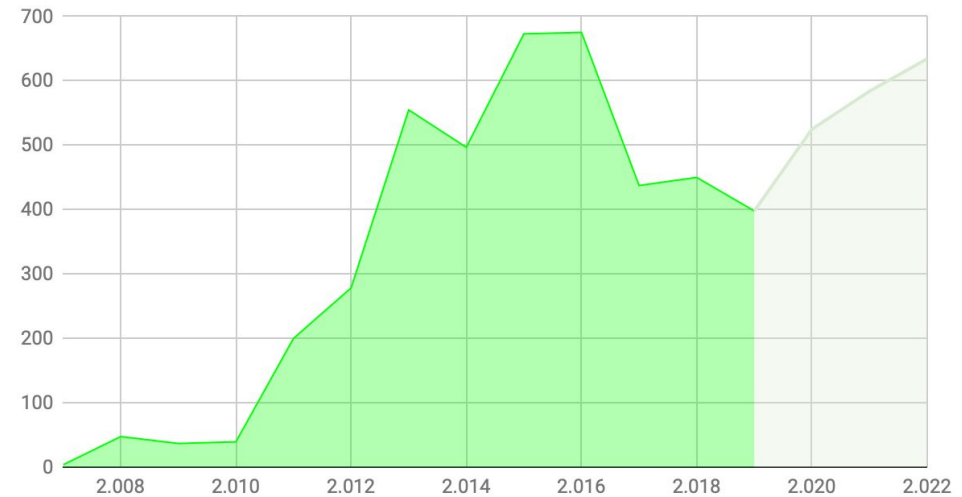
\*Empleos generados.

# TRAYECTORIA Y PROYECCIÓN

Ventas Anuales (\$MM)



Ventas Anuales (Unidades)



**\$ 815.000 MM**

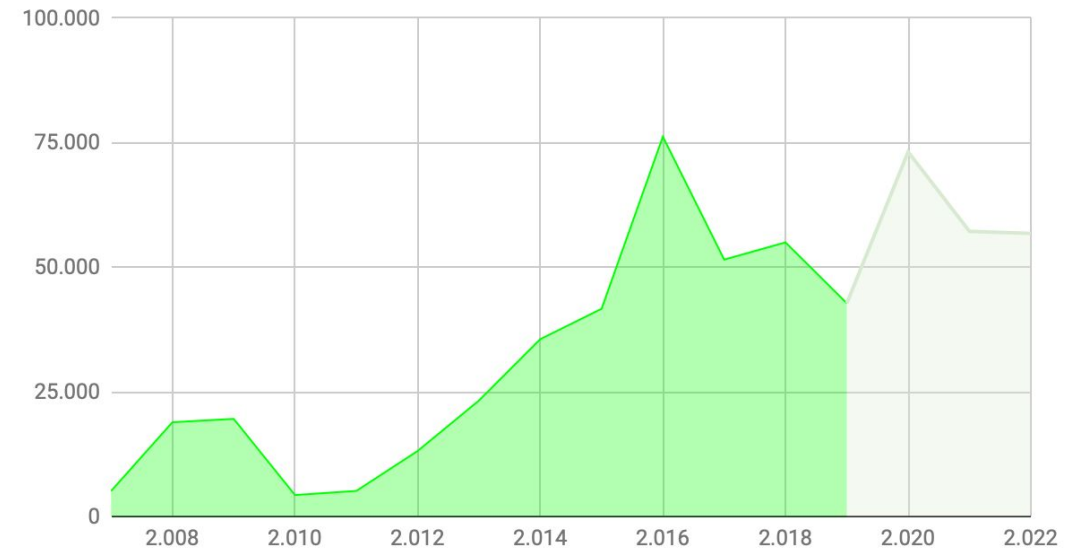
Acumulado a Dic 2019.

**\$ 1.170.000 MM**

Acumulado Proy a Dic 2022.

# TRAYECTORIA Y PROYECCIÓN

M2 Estructura Construidos por año



**392.000 m²**

\*Metros cuadrados construidos.

**5.900+**

\*Empleos generados.

# LOGROS Y RECONOCIMIENTOS



*Proyecto Obra Catorce*

**BICAU XXV**  
(Bienal Colombiana de Arquitectura y Urbanismo)

**Ubicación:** Las Lomas, El Poblado, Medellín, Antioquia.  
**Categoría:** Finalista **HABITAT Y VIVIENDA COLECTIVA**.  
**Arquitecto:** Juan Camilo Llano Correa.  
**2014**



*Proyecto Lote 32*

**BICAU XXV**  
(Bienal Colombiana de Arquitectura y Urbanismo)

**Ubicación:** El Tesoro, El Poblado, Medellín, Antioquia.  
**Categoría:** Finalista en **VIVIENDA MULTIFAMILIAR**.  
**Arquitecto:** OPUS ESTUDIO.  
**2014**



*Proyecto Obra Quince*

**BICAU XXVI**  
(Bienal Colombiana de Arquitectura y Urbanismo)

**Ubicación:** Los Parra, El Poblado, Medellín, Antioquia.  
**Categoría:** Finalista **ARQUITECTÓNICO**.  
**Arquitecto:** Juan Camilo Llano Correa.  
**2018**

# LOGROS Y RECONOCIMIENTOS



*Proyecto Obra Diecinueve*



**BICAU XXVI**  
(Bienal Colombiana de Arquitectura y Urbanismo)

**Ubicación:** Los Parra, El Poblado, Medellín, Antioquia.  
**Categoría:** Finalista **ARQUITECTÓNICO**.  
**Arquitecto:** OPUS ESTUDIO.  
**2018**

## Productividad Sostenible

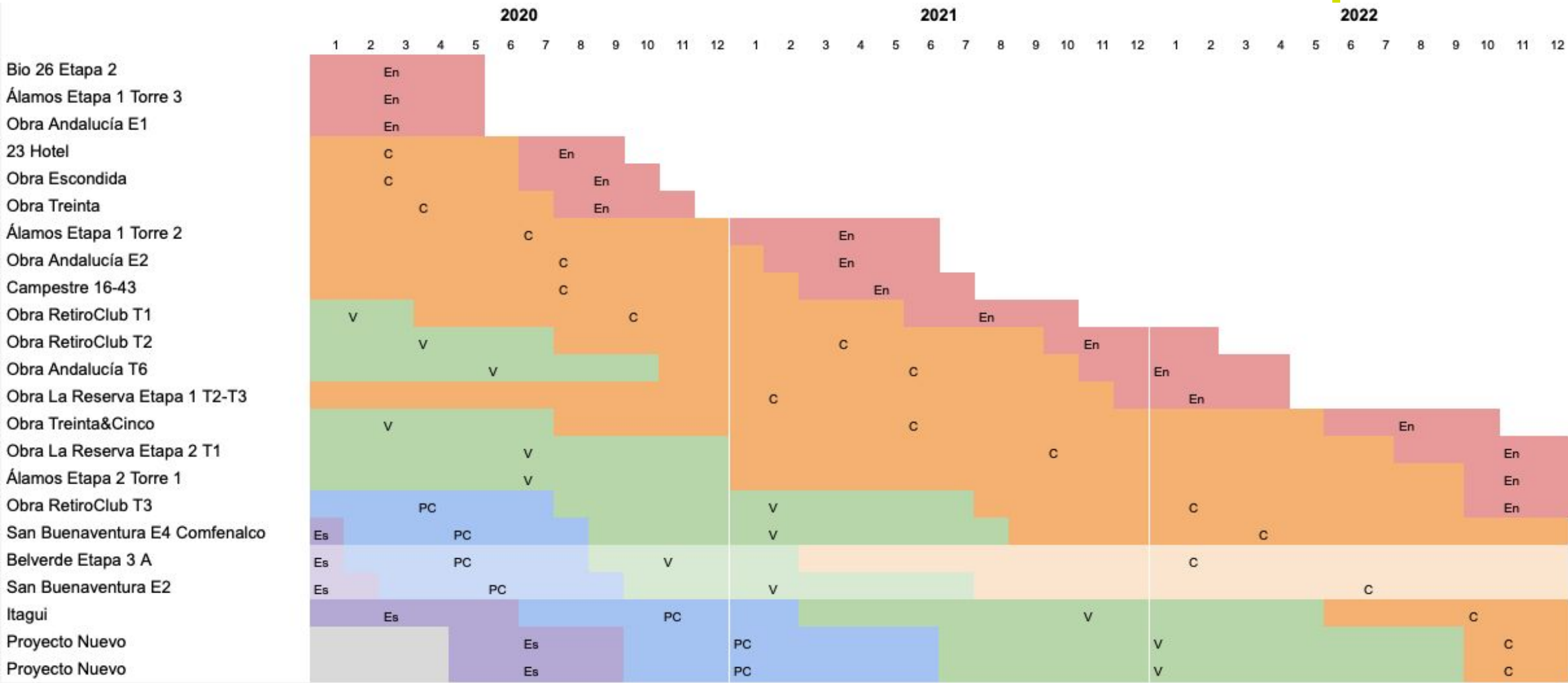
Seleccionados entre los 3 primeros puestos en el programa de **Productividad Sostenible** del Municipio de Envigado Obra Sostenible se convierte en uno de mejores implementadores y resultados de la metodología Kaizen, en convenio con **Centro de Ciencia y Tecnología de Antioquia - CTA**.  
**2017**

## 10 años

Dentro del marco del Foro Económico Sectorial de **Camacol**, fuimos honrados con el reconocimiento a la industria de nuestros 10 años de existencia.  
**2017**



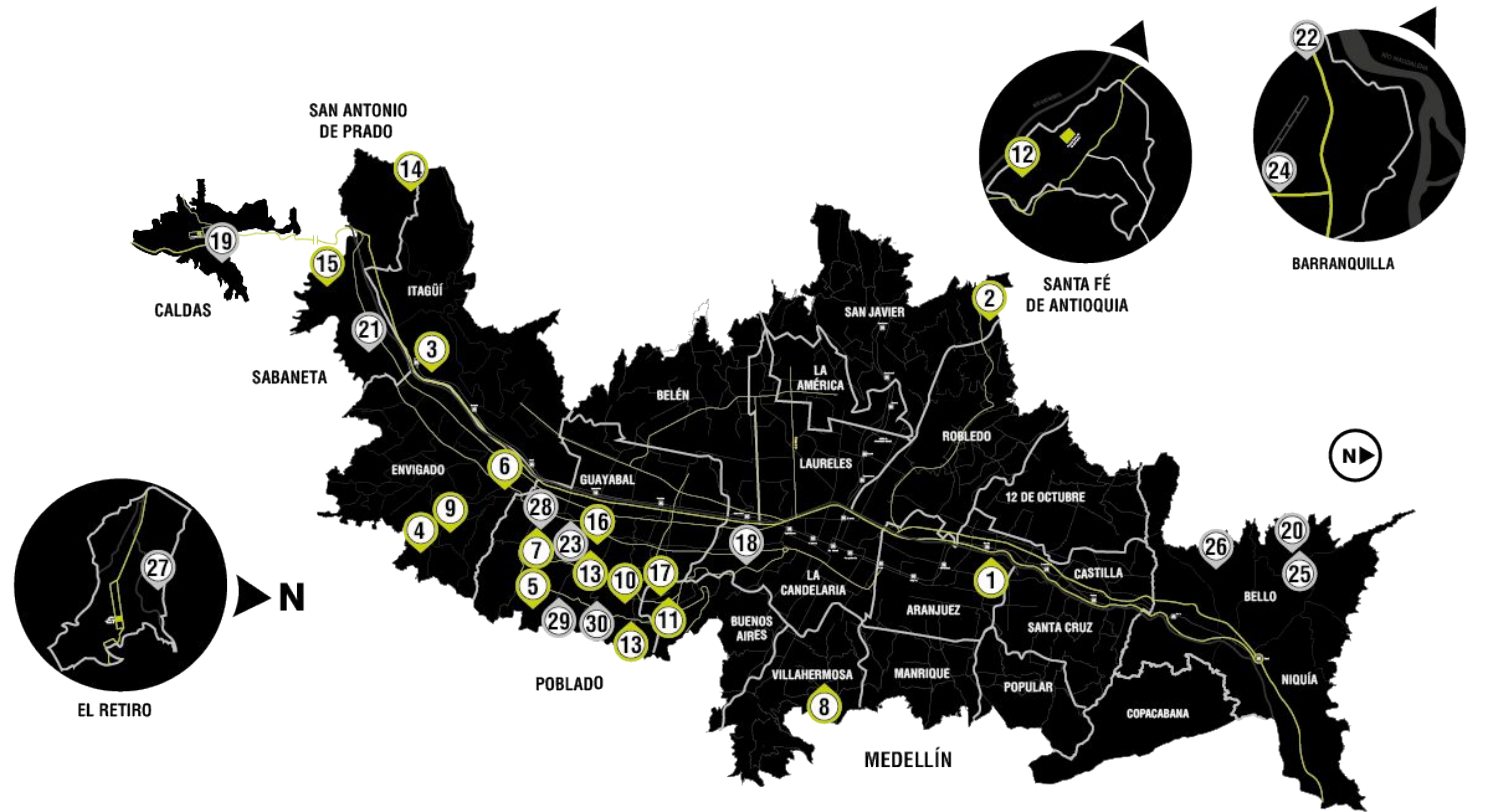
# CRONOGRAMA GENERAL DE PROYECTOS



**CONVENCIONES**  
Es: Estructuración - PC: Preconstrucción - V: Ventas - C: Construcción - En: Entregas - G: Garantías.

*\*Este cronograma se visualiza con los lotes que se tienen negociados a hoy, sin estructurar nuevos proyectos.*

# NUESTROS PROYECTOS





**ÁLAMOS 1.** Moravia, Aranjuez. Proyecto Público.  
198 Apartamentos.  
2008



**LA MONTAÑA.** Robledo, Pajarito. Proyecto Público.  
752 Apartamentos.  
2009



**TORRE SUR.** La Independencia. Itagüí.  
66 Apartamentos.  
2010



**MONTECANTO.** El Campestre, El Poblado.  
20 Apartamentos.  
2012





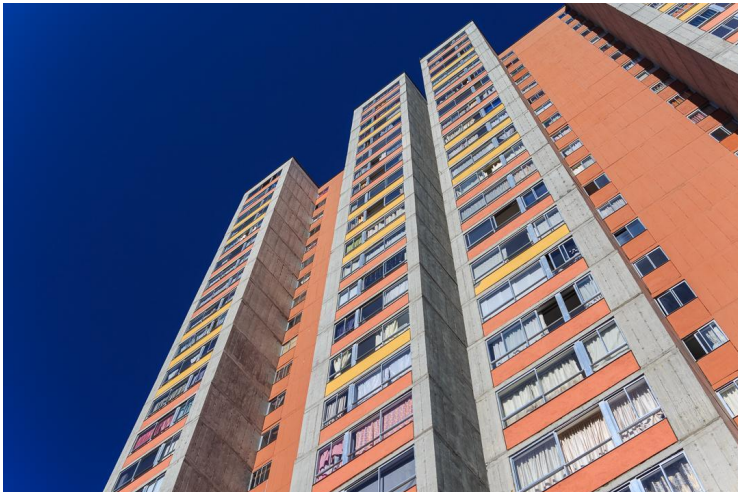
**BELAGUA.** Las Orquídeas, Envigado.  
62 Apartamentos.  
2013



**BEHOUSE.** San Lucas, Envigado.  
12 Casas.  
2013



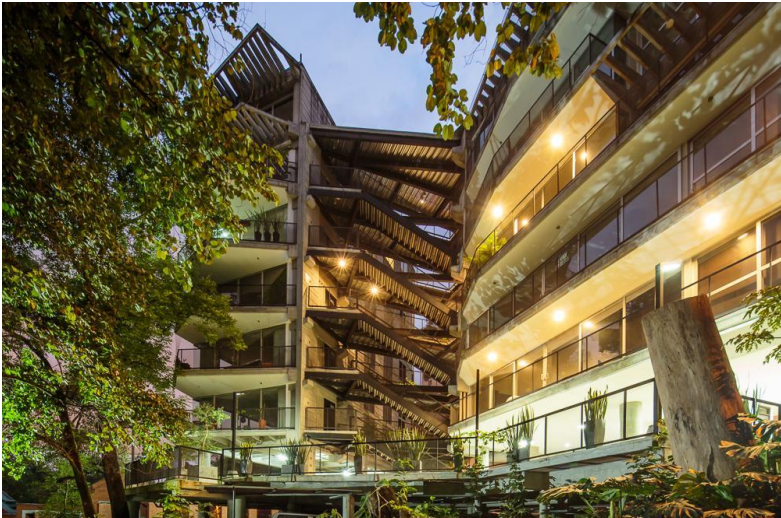
**MACANA.** Loma Alejandria, El Poblado.  
33 Apartamentos.  
2013



**TORRE ÁNGEL.** Los Ángeles, Villa Hermosa.  
200 Apartamentos.  
2013



**MUZO.** Loma El Esmeraldal, Envigado.  
44 Apartamentos.  
2014



**LOTE 32.** El Tesoro, El Poblado.  
9 Apartamentos.  
2014





**OBRA CATORCE.** Las Lomas, El Poblado.  
29 Apartamentos.  
2014



**FAMILY.** Santa Lucía, Santa Fé de Antioquia.  
294 Apartamentos y 20 Casas.  
2015





**OBRA QUINCE.** Los Parra, El Poblado.  
30 Apartamentos.  
2016



**OBRA DIECINUEVE.** Los Parra, El Poblado.  
35 Apartamentos.  
2017



**MANZANILLO.** San Antonio de Prado.  
756 Apartamentos.  
2017



**MANZANA ONCE.** Prados de Sabaneta, Sabaneta.  
262 Apartamentos.  
2017



**BIO26. Hotel & Business Center.**

Av. Las Palmas con Loma San Julián.

82 Suites Hoteleras, 2 Torres de Oficinas y Comercio.  
2018

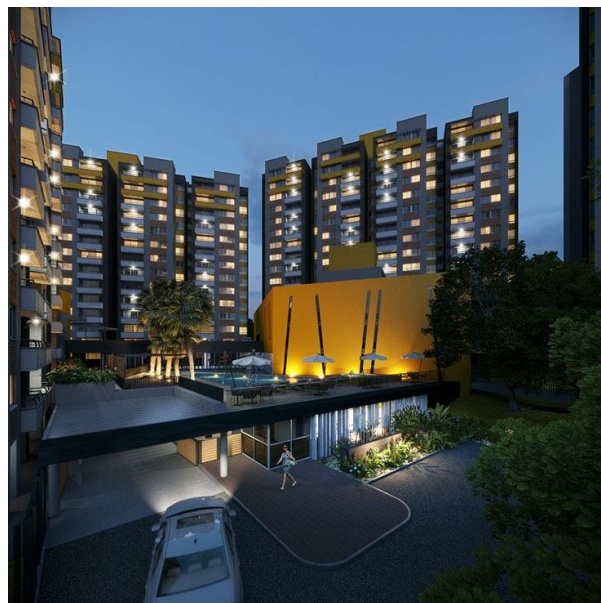


**OBRA LOMEVERDE.** Las Lomas, El Poblado.

56 Living Suites.

2018





**OBRA ANDALUCÍA.** Andalucía, Caldas.  
631 Apartamentos.  
2018 - Etapa 1



**ÁLAMOS.** Tierradentro, Bello.  
665 Apartamentos.  
2019 - Torre 1



**OBRA RETIROCLUB.** El Retiro, Km. 4.  
64 Apartamentos.  
En ventas



**OBRA LA RESERVA.** Santa Ana, Bello.  
448 Apartamentos.  
En construcción.



**PADUA.** Tajamar, Soledad. Parque Residencial.  
240 Apartamentos.  
En construcción



**PLAZA MALAMBO.** Malambo, Atlántico.  
37 Locales comerciales.  
En construcción





**OBRA TREINTA.** El Tesoro, El Poblado.  
12 apartamentos.  
En construcción.



**OBRA ESCONDIDA.** El Campestre, El Poblado.  
18 apartamentos.  
En construcción.



**CAMPESTRE 16.43.** El Campestre, El Poblado.  
Apartamentos, Oficinas y Comercio.  
En construcción



**23 HOTEL.** Provenza, El Poblado.  
24 habitaciones y 4 suites.  
En construcción





**OBRA TREINTA&CINCO.** Los Balsos, El Poblado.  
39 apartamentos.  
En ventas.

# San Buenaventura.

**SAN BUENAVENTURA.** Santa Ana, Bello.  
Ciudadela residencial.  
En estructuración.



**CIUDAD BELVERDE.** Tierradentro, Bello.  
Ciudadela residencial.  
En estructuración próximas etapas del proyecto.

# Gracias por su confianza.

Obrasde

BIO26. Cra. 38 # 26 - 41, Torre 3 Ofi 1034 - (+574) 444 54 53 - Las Palmas, Colombia.



obrasde.com



/obrasde



/obrasde



/obrasde