



# HOJA DE VIDA

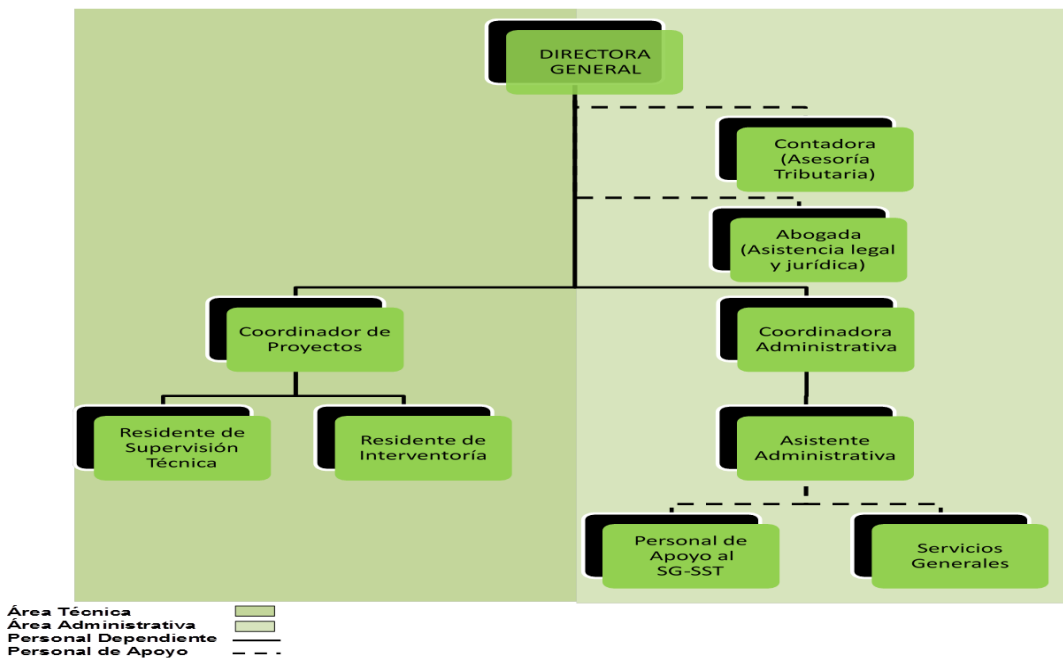




## CARACTERÍSTICAS LEGALES

- NOMBRE: Talento Inmobiliario S.A.S.
- REPRESENTANTE LEGAL: Ing. Adriana María Toro Londoño.
- NIT: 900.505.584-2.
- SECTOR: Interventoría y Construcción.
- ACTIVIDAD ECONÓMICA CIUU: 7110 - Actividades de Arquitectura e Ingeniería y otras actividades conexas de consultoría técnica.
- SERVICIOS: Supervisión Técnica Independiente, Interventoría Administrativa e Interventoría Técnica.
- EMPRESAS ALIADAS: CAMACOL (Cámara Colombiana de la Construcción), SAI (Sociedad Antioqueña de Ingenieros) y CCCS (Cámara Colombiana de Construcción Sostenible)
- Todo el personal profesional está inscrito al COPNIA.

## ESTRUCTURA ORGANIZACIONAL



## QUIENES SOMOS



Empresa de Ingeniería y Consultoría especializada en brindar apoyo y acompañamiento al sector de la construcción, por medio de nuestra labor como Interventores y Supervisores Técnicos Independientes.

## COMPROMISO



Somos una empresa del sector privado, dedicada a la Interventoría y Supervisión Técnica Independiente de obras civiles a nivel local y nacional. Brindamos apoyo en los procesos constructivos basados en las exigencias de la normatividad vigente, contando con un equipo profesional competente, enfocándonos siempre en el mejoramiento continuo y la satisfacción de nuestros clientes.

## POLÍTICA DE CALIDAD



Es compromiso de nuestra empresa Supervisar Técnica y Administrativamente obras civiles con calidad, que respondan a las necesidades del cliente, generando credibilidad en el sector constructivo, beneficios a la sociedad y a nuestro equipo de trabajo, contando con profesionales competentes orientados al mejoramiento continuo de la organización.

## PROPÓSITO



Ser una empresa reconocida en el sector constructivo por el profesionalismo, ética y responsabilidad de nuestra gente, que trabaje con calidad en el mejoramiento continuo de los procesos; convirtiéndonos en una de las mejores opciones a nivel local y nacional en la Interventoría y Supervisión Técnica Independiente de proyectos.

# LISTADO DE EXPERIENCIA

**TALENTO  
 INMOBILIARIO**

OBRAS EJECUTADAS					
#	PROYECTO	SISTEMA ESTRUCTURAL	AREA CONSTRUIDA- M²	SERVICIO	FECHA TERMINACIÓN
1	MANANTIAL DE LOS BERNAL	MUROS EN CONCRETO	14.965,00	SUPERVISIÓN TÉCNICA	NOVIEMBRE DE 2004
2	BALSOS DE OVIEDO	MUROS EN CONCRETO	29.760,00	SUPERVISIÓN TÉCNICA	DICIEMBRE DE 2005
3	TRIGALES TORRE 3	APORTICADO	6.412,13	SUPERVISIÓN TÉCNICA	AGOSTO DE 2006
4	5G-32 LOFT	APORTICADO	7.456,65	SUPERVISIÓN TÉCNICA	NOVIEMBRE DE 2007
5	CIUDADELA REAL TORRE 2	APORTICADO	5.856,84	SUPERVISIÓN TÉCNICA	FEBRERO DE 2007
6	COMPLEX LAS VEGAS	APORTICADO	10.752,00	SUPERVISIÓN TÉCNICA	JULIO DE 2007
7	PORTON DE GALICIA TORRE 1,2,3,4	APORTICADO	5.294,00	SUPERVISIÓN TÉCNICA	OCTUBRE DE 2007
8	CAMINO DE MONTICELLO TORRE 1 Y 2	APORTICADO Y MUROS DE CONCRETO	6.859,00	SUPERVISIÓN TÉCNICA	DICIEMBRE DE 2007
9	AVANTGARDEN	APORTICADO	6.579,00	SUPERVISIÓN TÉCNICA	NOVIEMBRE DE 2007
10	TERRA DE MATTA	APORTICADO	14.926,16	SUPERVISIÓN TÉCNICA	DICIEMBRE DE 2007
11	PORTO ALEGRE	MAMPOSTERIA ESTRUCTURAL	4.860,00	SUPERVISIÓN TÉCNICA	JULIO DE 2008
12	DIJON	APORTICADO	6.414,24	SUPERVISIÓN TÉCNICA	OCTUBRE DE 2008
13	ESTRELLA DEL SUR ETAPA2	MAMPOSTERIA ESTRUCTURAL	6.277,01	SUPERVISIÓN TÉCNICA	SEPTIEMBRE DE 2008
14	PASEO DE SEVILLA TORRE 7	MUROS EN CONCRETO	6.000,00	SUPERVISIÓN TÉCNICA	NOVIEMBRE DE 2008
15	SALTAMONTE EDIFICIOS 7, 6 Y 5	APORTICADO	13.734,00	SUPERVISIÓN TÉCNICA	JUNIO DE 2009
16	BELAIR ETAPA 2A	APORTICADO	16.440,85	SUPERVISIÓN TÉCNICA	SEPTIEMBRE DE 2009
17	GUALI ETAPA1	APORTICADO	7.673,56	SUPERVISIÓN TÉCNICA	AGOSTO DE 2009
18	NOVORIZONTE	MAMPOSTERIA ESTRUCTURAL	6.553,96	SUPERVISIÓN TÉCNICA	MARZO DE 2009
19	LA MATTINA	APORTICADO	12.769,39	SUPERVISIÓN TÉCNICA	MARZO DE 2009
20	MANAOS	MAMPOSTERIA ESTRUCTURAL	9.629,15	SUPERVISIÓN TÉCNICA	ABRIL DE 2009
21	ORIGAMI TORRE 1A Y 1B	APORTICADO	26.318,15	SUPERVISIÓN TÉCNICA	MARZO DE 2010
22	SEPIA ETAPA 2	APORTICADO	15.649,90	SUPERVISIÓN TÉCNICA	ENERO DE 2010
23	BLISS	APORTICADO	5.064,78	SUPERVISIÓN TÉCNICA	MARZO DE 2011
24	CLARO VERDE ETAPAS 1 Y 2	MAMPOSTERIA ESTRUCTURAL	23.345,00	SUPERVISIÓN TÉCNICA	ENERO DE 2011
25	TRAMONTANA	APORTICADO	6.054,93	SUPERVISIÓN TÉCNICA	SEPTIEMBRE DE 2011
26	GUALI ETAPA 2	APORTICADO	7.332,78	SUPERVISIÓN TÉCNICA	MAYO DE 2011
27	ENTREVERDES ETAPA 1 Y 2	MAMPOSTERIA ESTRUCTURAL	14.117,00	SUPERVISIÓN TÉCNICA	ABRIL DE 2012
28	BELAIR ETAPA 2 B	APORTICADO	17.239,03	SUPERVISIÓN TÉCNICA	JUNIO DE 2012
29	CONTEMPORA	APORTICADO	9.500,97	SUPERVISIÓN TÉCNICA	OCTUBRE DE 2012
30	FARO Y BULEVAR DEL RIO	FARO MUROS EN CONCRETO-BULEVAR COMBINADO	9.505,00	SUPERVISIÓN TÉCNICA	NOVIEMBRE DE 2012
31	CEDROS DE PILARICA	MUROS EN CONCRETO	17.899,00	SUPERVISIÓN TÉCNICA	DICIEMBRE DE 2012
32	PARQUE DE LA SIERRA ETAPA 3A	MAMPOSTERIA ESTRUCTURAL	15.853,00	SUPERVISIÓN TÉCNICA	DICIEMBRE DE 2012
33	IBERICA ETAPA 1	APORTICADO	8.886,25	SUPERVISIÓN TÉCNICA	ENERO DE 2013
34	MEDICANCER	APORTICADO	2.851,33	SUPERVISIÓN TÉCNICA	FEBRERO DE 2013
35	FLORIDA PARQUE COMERCIAL	APORTICADO	78.573,00	SUPERVISIÓN TÉCNICA	MAYO DE 2013
36	GUALI ETAPA 3	APORTICADO	7.332,78	SUPERVISIÓN TÉCNICA	JULIO DE 2013
37	CLARO VERDE ETAPA 3 Y 4	MAMPOSTERIA ESTRUCTURAL	4.409,11	SUPERVISIÓN TÉCNICA	JULIO DE 2013
38	CLARO VERDE MANZANA K	MAMPOSTERIA ESTRUCTURAL	6.000,00	SUPERVISIÓN TÉCNICA	DICIEMBRE DE 2013
39	CAMINO DEL BOSQUE	MUROS EN CONCRETO	5.568,89	SUPERVISIÓN TÉCNICA	FEBRERO DE 2014
40	HABITAT ETAPA 2	APORTICADO	4.350,41	SUPERVISIÓN TÉCNICA	ABRIL DE 2014
41	AVIANCA NUEVA SALA VIP	ADECUACION NUEVA SALA VIP AEROPUERTO JMC	505,00	INTERVENTORÍA TÉCNICA, ADMINISTRATIVA Y FINANCIERA	ABRIL DE 2014
42	FLORENCE ETAPA 2	MUROS EN CONCRETO	13.000,05	SUPERVISIÓN TÉCNICA	ABRIL DE 2014
43	CELESTE ETAPA 1 Y 2	MUROS EN CONCRETO	14.407,00	SUPERVISIÓN TÉCNICA	FEBRERO DE 2014
44	HORIZONTES DE LA CATOLICA ETAPA 1	MUROS EN CONCRETO	34.515,40	SUPERVISIÓN TÉCNICA	AGOSTO DE 2014
45	IBERICA ETAPA 2	APORTICADO	8.886,25	SUPERVISIÓN TÉCNICA	SEPTIEMBRE DE 2014
46	PARQUE DE LA SIERRA ETAPA 1 Y 2 (6 TORRES)	MAMPOSTERIA ESTRUCTURAL	6.232,00	SUPERVISIÓN TÉCNICA	OCTUBRE DE 2014
47	FRONTERA DEL SUR ETAPA 2 T.3	MUROS EN CONCRETO	16.968,00	SUPERVISIÓN TÉCNICA	NOVIEMBRE DE 2014
48	PILARICA BLUE ETAPA 1	MUROS EN CONCRETO	4.424,70	SUPERVISIÓN TÉCNICA	DICIEMBRE DE 2014
49	MIRASOL CAMPESTRE ETAPA 1	MUROS EN CONCRETO	59.807,00	SUPERVISIÓN TÉCNICA	DICIEMBRE DE 2014
50	ALMENDRA ETAPA 1	MUROS EN CONCRETO	15.005,09	SUPERVISIÓN TÉCNICA	ABRIL DE 2015

# LISTADO DE EXPERIENCIA

**TALENTO  
 INMOBILIARIO**

51	BOSQUE PLAZA ETAPA 1	APORTICADO	15.738,99	SUPERVISIÓN TÉCNICA	ABRIL DE 2015
52	SALTAMONTE GRAND ETAPA 1C TORRE 3 Y 4	APORTICADO	6.000,00	SUPERVISIÓN TÉCNICA	ABRIL DE 2015
53	POBLADO NIQUIA ETAPA 1A1	MUROS EN CONCRETO	26.368,42	SUPERVISIÓN TÉCNICA	MAYO DE 2015
54	SENDERO DE LA 80 ETAPA 1 Y 2	MUROS EN CONCRETO	19.163,79	SUPERVISIÓN TÉCNICA	OCTUBRE DE 2015
55	PORTANOVA SENIORS SUITES ETAPA1	APORTICADO	8.414,95	SUPERVISIÓN TÉCNICA	ENERO DE 2016
56	FINITO	APORTICADO	41.745,69	SUPERVISIÓN TÉCNICA	FEBRERO DE 2016
57	PALMAZERA	APORTICADO	10.730,40	SUPERVISIÓN TÉCNICA	FEBRERO DE 2016
58	MONTECARLO	APORTICADO	4.601,21	INTERVENTORIA TÉCNICA Y ADMINISTRATIVA	MAYO DE 2016
59	SALTAMONTE GRAND ETAPA 1C TORRE 2	APORTICADO	10.485,08	SUPERVISIÓN TÉCNICA	MARZO DE 2016
60	HOTEL HAMPTON BY HYLTON	APORTICADO	17.067,00	SUPERVISIÓN TÉCNICA	MARZO DE 2016
61	CAMINO DEL CERRO	MUROS EN CONCRETO	6.679,48	SUPERVISIÓN TÉCNICA	ABRIL DE 2016
62	RESERVA DE ALEJANDRÍA	APORTICADO	8.511,93	SUPERVISIÓN TÉCNICA	NOVIEMBRE DE 2016
63	CAMINO REAL (Cambio escaleras, pisos y pasamanos)	APORTICADO	2.300,00	SUPERVISIÓN TÉCNICA E INTERVENTORÍA	DICIEMBRE DE 2016
64	SKY 96 ETAPA1 (Barranquilla)	APORTICADO	7.344,58	SUPERVISIÓN TÉCNICA INDEPENDIENTE	FEBRERO DE 2017
65	LUNA VERDE	MUROS EN CONCRETO	6.753,72	SUPERVISIÓN TÉCNICA	SEPTIEMBRE DE 2017
66	SAINT ETIENNE	APORTICADO	4.271,56	SUPERVISIÓN TÉCNICA INDEPENDIENTE	SEPTIEMBRE DE 2017
67	BALCONES DE SANTA TERESA	APORTICADO	7.275,06	SUPERVISIÓN TÉCNICA INDEPENDIENTE	SEPTIEMBRE DE 2017
68	PLAZA 77	APORTICADO	9.909,22	SUPERVISIÓN TÉCNICA	OCTUBRE DE 2017
69	MURANO ETAPA 1 (Barranquilla)	APORTICADO	10.542,68	SUPERVISIÓN TÉCNICA INDEPENDIENTE	AGOSTO DE 2017
70	CAMINO REAL (Ampliación zona de comidas loza 4to piso)	ESTRUCTURA METALICA	64,00	SUPERVISIÓN TÉCNICA INDEPENDIENTE E INTERVENTORÍA	NOVIEMBRE DE 2017
71	TORRES DE LAS PALMAS ETAPA 2 Y 3 (Barranquilla)	MUROS EN CONCRETO	5.824,12	SUPERVISIÓN TÉCNICA INDEPENDIENTE	MARZO DE 2018
72	SKY 96 ETAPA2 (Barranquilla)	APORTICADO	5.534,83	SUPERVISIÓN TÉCNICA INDEPENDIENTE	MAYO DE 2018
73	PENTAGRAMA ETAPA 1	APORTICADO	21.484,74	SUPERVISIÓN TÉCNICA INDEPENDIENTE E INTERVENTORÍA ADMINISTRATIVA	AGOSTO DE 2018
74	MURANO ETAPA 2 (Barranquilla)	APORTICADO	9.034,84	SUPERVISIÓN TÉCNICA INDEPENDIENTE	SEPTIEMBRE DE 2018
75	LA CRISTALINA	APORTICADO	376,00	SUPERVISIÓN TÉCNICA E INTERVENTORIA	SEPTIEMBRE DE 2018
76	PUERTO BARI	APORTICADO	4.074,87	SUPERVISIÓN TÉCNICA INDEPENDIENTE	SEPTIEMBRE DE 2018
77	AMARETTO	APORTICADO	19.487,29	SUPERVISIÓN TECNICA INDEPENDIENTE E INTERVENTORÍA ADMINISTRATIVA	DICIEMBRE DE 2018
78	LA MAYORISTA -BLOQUE 24 (AUDITORIA)	APORTICADO	47.795,63	AUDITORÍA	DICIEMBRE DE 2018
79	ALAMOS ETAPA 1 (Barranquilla)	MUROS EN CONCRETO	4.424,54	SUPERVISIÓN TÉCNICA INDEPENDIENTE	NOVIEMBRE DE 2018
80	ARREBOLES DEL RETIRO ETAPA 1	APORTICADO	4.603,69	SUPERVISIÓN TECNICA INDEPENDIENTE E INTERVENTORÍA ADMINISTRATIVA	DICIEMBRE DE 2018
81	PENTAGRAMA ETAPA 2	APORTICADO	15.444,26	SUPERVISIÓN TECNICA INDEPENDIENTE E INTERVENTORÍA ADMINISTRATIVA	FEBRERO DE 2019
82	TORRES DE SACRAMENTO	APORTICADO	10.264,52	SUPERVISIÓN TÉCNICA INDEPENDIENTE	MARZO DE 2019
83	RESERVA DE SANTA TERESA	APORTICADO	4.210,20	SUPERVISIÓN TÉCNICA INDEPENDIENTE	MARZO DE 2019
84	GM CENTRO COMERCIAL	APORTICADO	21.029,52	SUPERVISIÓN TÉCNICA INDEPENDIENTE E INTERVENTORÍA ADMINISTRATIVA	MARZO DE 2019
85	AIRES DEL BOSQUE ETAPA 1 Y 2	MUROS EN CONCRETO	33.887,08	SUPERVISIÓN TÉCNICA INDEPENDIENTE	ABRIL DE 2019
86	MONTANA TOWER (Montería)	APORTICADO	17.024,74	SUPERVISIÓN TÉCNICA E INTERVENTORIA ADMINISTRATIVA	SEPTIEMBRE DE 2019
87	MURANO ETAPA 3 (Barranquilla)	APORTICADO	9.095,92	SUPERVISIÓN TÉCNICA INDEPENDIENTE	SEPTIEMBRE DE 2019
88	PENTAGRAMA ETAPA 3	APORTICADO	17.874,31	SUPERVISIÓN TÉCNICA INDEPENDIENTE E INTERVENTORÍA ADMINISTRATIVA	OCTUBRE DE 2019
89	ALAMOS ETAPA 2 (Barranquilla)	MUROS EN CONCRETO	6.873,17	SUPERVISIÓN TÉCNICA INDEPENDIENTE	NOVIEMBRE DE 2019
90	SUNSET BOULEVARD (Barranquilla)	APORTICADO	23.228,39	SUPERVISIÓN TÉCNICA INDEPENDIENTE	NOVIEMBRE DE 2019
	<b>TOTAL EJECUTADAS</b>		<b>1.150.892,78</b>	<b>M²</b>	
<b>OBRAS EN EJECUCIÓN</b>					
<b>#</b>	<b>PROYECTO</b>	<b>SISTEMA ESTRUCTURAL</b>	<b>AREA CONSTRUIDA- M²</b>	<b>SERVICIO</b>	<b>FECHA INICIO</b>
91	COSTA AZUL ETAPA 1 y 2	APORTICADO	26.492,26	SUPERVISIÓN TÉCNICA INDEPENDIENTE E INTERVENTORÍA ADMINISTRATIVA	JULIO DE 2017
92	PRADO ALTO ETAPA 1 y 2	APORTICADO	25.447,11	SUPERVISIÓN TÉCNICA INDEPENDIENTE E INTERVENTORÍA ADMINISTRATIVA	OCTUBRE DE 2017
93	AIRES DEL CAMPO	MUROS EN CONCRETO	47.144,25	SUPERVISIÓN TÉCNICA INDEPENDIENTE	OCTUBRE DE 2018
94	GUAYACANES DE PRADO	MAMPOSTERIA ESTRUCTURAL	9.427,00	SUPERVISIÓN TÉCNICA INDEPENDIENTE	ABRIL DE 2019
95	MIRADOR DE SAN PEDRO ET. 4 (Santa Marta)	APORTICADO	5.192,71	SUPERVISIÓN TÉCNICA INDEPENDIENTE	ABRIL DE 2019
96	ZURICH	APORTICADO	5.047,57	SUPERVISIÓN TÉCNICA INDEPENDIENTE	JUNIO DE 2019
97	CAMINO DE SANTA TERESA	APORTICADO	3.122,04	SUPERVISIÓN TÉCNICA INDEPENDIENTE	SEPTIEMBRE DE 2019
98	MONTEFLOR - AZALEA ABEDUL	MUROS EN CONCRETO	52.472,79	SUPERVISIÓN TÉCNICA INDEPENDIENTE	SEPTIEMBRE DE 2019
99	TORRES DE LAS PALMAS TORRE 6 (Barranquilla)	MUROS EN CONCRETO	6.675,39	SUPERVISIÓN TÉCNICA INDEPENDIENTE	NOVIEMBRE DE 2019
100	PAISAJES DE MARIA	APORTICADO	4.193,70	SUPERVISIÓN TÉCNICA INDEPENDIENTE	FEBRERO DE 2020
101	BODEGA 242 ZONA FRANCA	APORTICADO	1.600	INTERVENTORIA TÉCNICA Y ADMINISTRATIVA	FEBRERO DE 2020
	<b>TOTAL EN EJECUCIÓN</b>		<b>186.814,82</b>	<b>M²</b>	
	<b>TOTAL</b>		<b>1.337.707,60</b>	<b>M²</b>	