



# Presentación Corporativa

Grupo Empresarial de Ingeniería

# Presentación de Grupo SEG



SEG es un grupo empresarial de origen español con más de 50 años de experiencia prestando servicios de ingeniería civil en los sectores público y privado y que mantiene presencia permanente en Latinoamérica con una con una importante cartera de trabajo en todas sus áreas de actividad.

Nuestra oficina central se encuentra en Madrid (España) y disponemos centros productivos en Valencia, Madrid, Barcelona, Granada, Cáceres, Irún y Toledo (España). Fuera de España, disponemos de oficinas en Bogotá (Colombia), Quito (Ecuador), Ciudad de México, La Paz (Bolivia), Asunción (Paraguay), Panamá, Sao Paulo (Brasil), Buenos Aires (Argentina), Santiago de Chile, Lima (Perú), Bucarest (Rumanía), Managua (Nicaragua), San José y Limón (Costa Rica), Guatemala, Manzanillo y Santo Domingo (República Dominicana), El Algarve (Portugal), Sint Maarten (parte holandesa), San Salvador (El Salvador), Hyderabad (India), San Juan (Puerto Rico), Moshi (Tanzania) y Argelia. Nuestro objetivo es crecer en presencia en nuevos países en América Latina, principalmente en Centroamérica en los próximos años y consolidar las presencias existentes.

Conformamos uno de los principales grupos de ingeniería de origen español, con una presencia consolidada en 23 países y una cartera de más de 65 millones de USD.

Para más información sobre la empresa, puede acceder a [www.grupo-seg.com](http://www.grupo-seg.com). Adicionalmente, en esta presentación se pueden encontrar las principales referencias de trabajos desarrollados por SEG.

SEG tiene establecida una política ESG, con Código de Conducta y Sistema de Compliance. Forma parte del Pacto de las Naciones Unidas (ODS - Agenda 2030), y tiene registrado su Plan de Igualdad. Así mismo, dentro de su compromiso medioambiental calcula y reduce la Huella de Carbono de su actividad.



Tiene acreditado por AENOR su Sistema de Gestión Integrado en Calidad, Medio Ambiente, Investigación, Desarrollo e Innovación y en Seguridad y Salud en el trabajo. También dispone del Sello de PYME Innovadora.



AENOR	AENOR	AENOR	AENOR
GESTIÓN DE LA CALIDAD	GESTIÓN AMBIENTAL	SEGURIDAD Y SALUD EN EL TRABAJO	GESTIÓN I+D+I
ISO 9001	ISO 14001	ISO 45001	UNE 166002



# Sobre nosotros.



DESARROLLO DE PROYECTOS  
EN

**32**

PAÍSES

PRESENCIA PERMANENTE EN

**23**

PAÍSES

VENTAS 2024

**30,3**

MILL. EUROS

PARTICIPACIÓN EN MÁS DE

**3.000**

PROYECTOS

EQUIPO FORMADO POR

**+900**

PROFESIONALES

VISIÓN LOCAL

**+12**

NACIONALIDADES

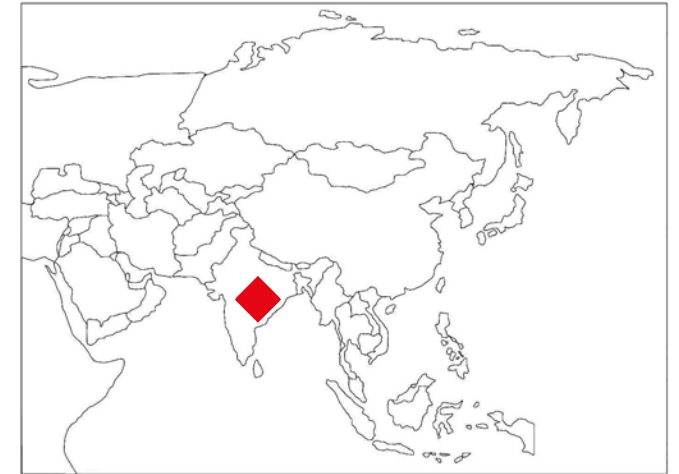
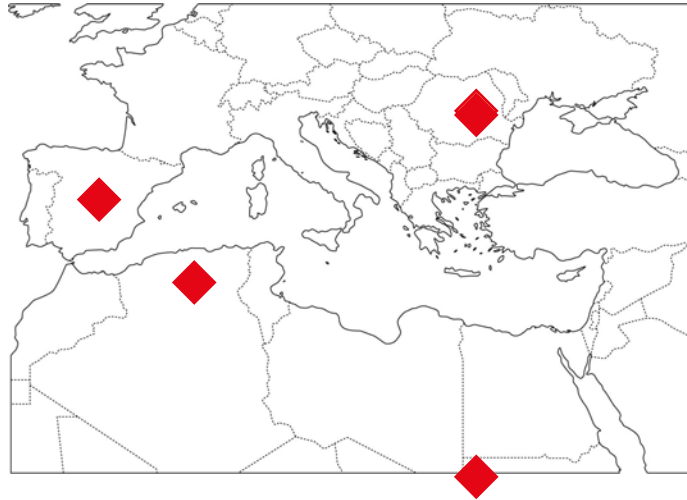
# SEG en el mundo.

Presencia a través de **Sucursales y Filiales** de las empresas matriz del Grupo.

Presencia en España,  
Colombia, Ecuador, México,  
Panamá, Brasil, Perú, Paraguay,  
Nicaragua, Costa Rica, Bolivia,  
Argentina, Chile, Argelia,  
República Dominicana,  
Portugal, Rumanía, India,  
Tanzania, Guatemala, Sint  
Maarten, Puerto Rico y El  
Salvador.



En el caso de las filiales siempre con la mayoría accionarial.



Nuevos mercados en 2024: Portugal, Sint Maarten y Tanzania.



# Misión :

"Nuestra **misión** es diseñar, proyectar, controlar y asegurar la máxima calidad de todo tipo de obras y construcciones, tanto a nivel técnico como en plazos y costes para dar un excelente servicio a nuestros clientes, tanto públicos como privados".

# Visión :

"La **visión** que todos compartimos en nuestra organización es convertirnos en empresa líder de servicios de ingeniería en aquellos países donde tenemos presencia, coordinados mediante un sistema de organización y gestión integrado basado en criterios ESG que permita garantizar la sostenibilidad de nuestra organización contribuyendo al cumplimiento de los objetivos de la Agenda 2030 del Pacto Mundial de Naciones Unidas, del cual somos miembros. Por ello fomentamos en nuestra organización la excelencia técnica, la eficacia, el trato personalizado, la atención al cliente y la pasión por nuestro trabajo"

# Valores :

"Como **valores**, nuestra empresa y nuestro personal, tiene asumidos como imprescindibles para el cumplimiento de nuestra misión la RSC, la excelencia, la integridad, el respeto, la formación continua, la comunicación efectiva, el compromiso y el espíritu emprendedor".

*Nuestra cultura empresarial es la excelencia técnica, la eficacia, el trato personalizado, la pasión por nuestro trabajo y la atención al cliente.*

*Ángel GARCIA - CORDERO  
/  
CEO SEG*

# Áreas de actividad.

SEG desarrolla su actividad en las siguientes áreas:

- /Transporte Terrestre

  - /Carreteras y autovías

  - /Ferroviario y Alta Velocidad

  - /Sistemas de Transporte Urbano Masivo (Metro, tranvía...)

- /Transporte Aéreo (Aeropuertos, Helipuertos, Funiculares, Teleféricos, etc.)

- /Transporte marítimo, puertos y costas

- /Obras hidráulicas y gestión del agua

- /Ingeniería del Terreno, obras subterráneas

- /Estructuras

- /Urbanismo y Edificación Pública y Privada

- /Minería

- /Instalaciones y energía

- /Laboratorios de materiales

- /Conservación de infraestructuras y edificios

- /Medio ambiente

- /Seguridad y Salud

# Servicios.

Los servicios que ofrecemos a nuestros clientes son:

## ESTUDIOS Y DISEÑO

- /Estudios básicos
- /Proyectos de trazado
- /Proyectos constructivos
- /Proyectos de rehabilitación y reparación
- /Estructuración de Concesiones - APP
- /Supervisión de proyectos
- /Estudios geológicos y geotécnicos
- /Cartografía y topografía
- /Gestión predial y catastral
- /Estudios hidráulicos
- /Estudios de seguridad y salud
- /Estudios de Impacto Ambiental
- /Cálculo de cimentaciones profundas
- /Cálculo de estructuras
- /Arquitectura y urbanismo
- /Diseño de instalaciones
- /Estudios acústicos
- /Planes de control de calidad

## OBRAS

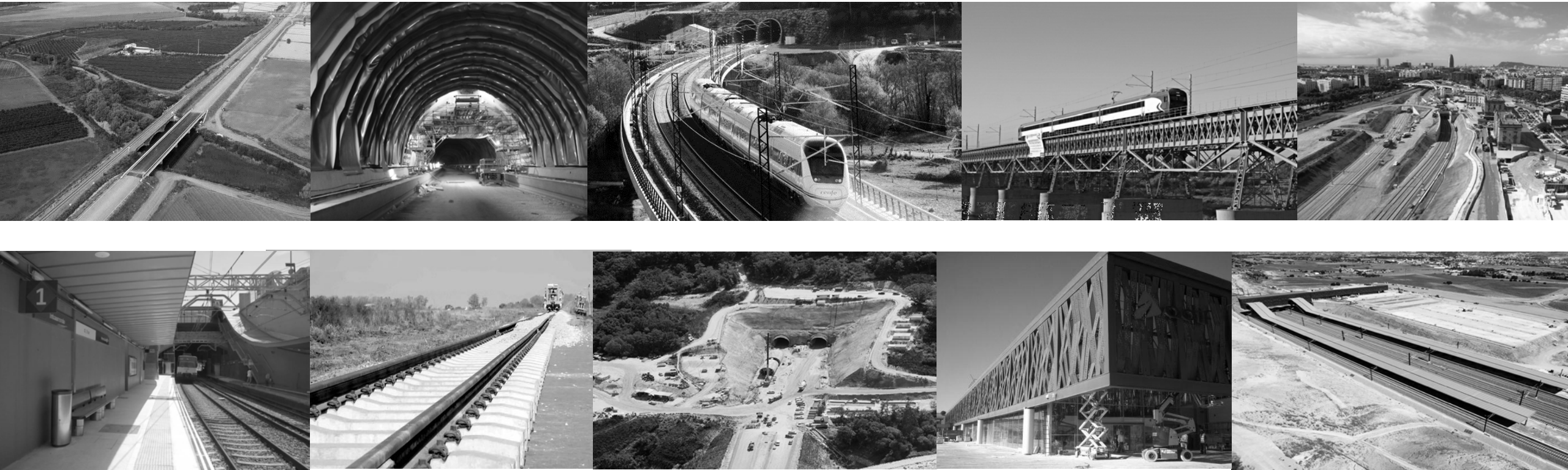
- /Dirección de obras
- /Asistencia técnica a la dirección de obra
- /Control de ejecución de obras
- /Coordinación de seguridad y salud
- /Coordinación Medioambiental
- /Planificación y control de costes
- /Pruebas de carga estáticas y dinámicas
- /Control de estructura metálica
- /Pruebas y puesta en servicio de instalaciones
- /Pruebas de servicio y recepción de cubiertas y fachadas
- /Auscultación e instrumentación
- /Control de calidad de materiales
- /Laboratorios de materiales a pie de obra

## GESTIÓN INTEGRAL DE PROYECTOS (PROJECT MANAGEMENT)



# Principales proyectos.

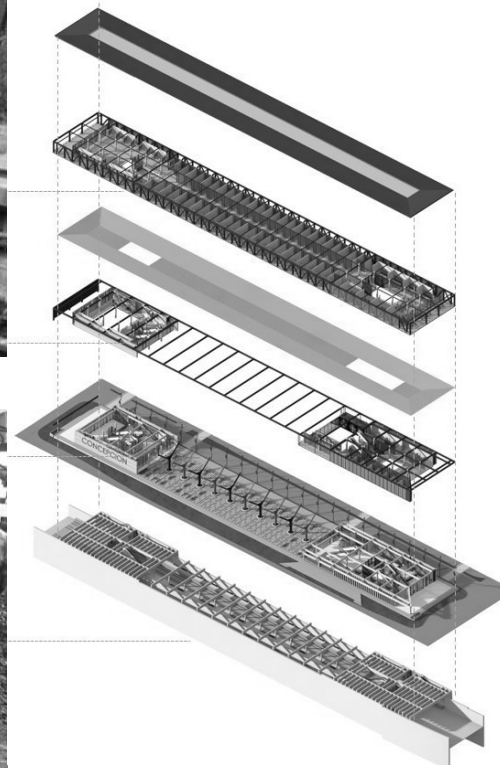
## Ferrocarriles y Alta Velocidad (I)





# Principales proyectos.

## Ferrocarriles y Alta Velocidad (II)



# Principales proyectos.

## Metro, Sistemas de Tte Urbano y otros





# Principales proyectos.

## Carreteras (I)





# Principales proyectos.

## Carreteras (II)





# Principales proyectos.

## Aeropuertos



# Principales proyectos.

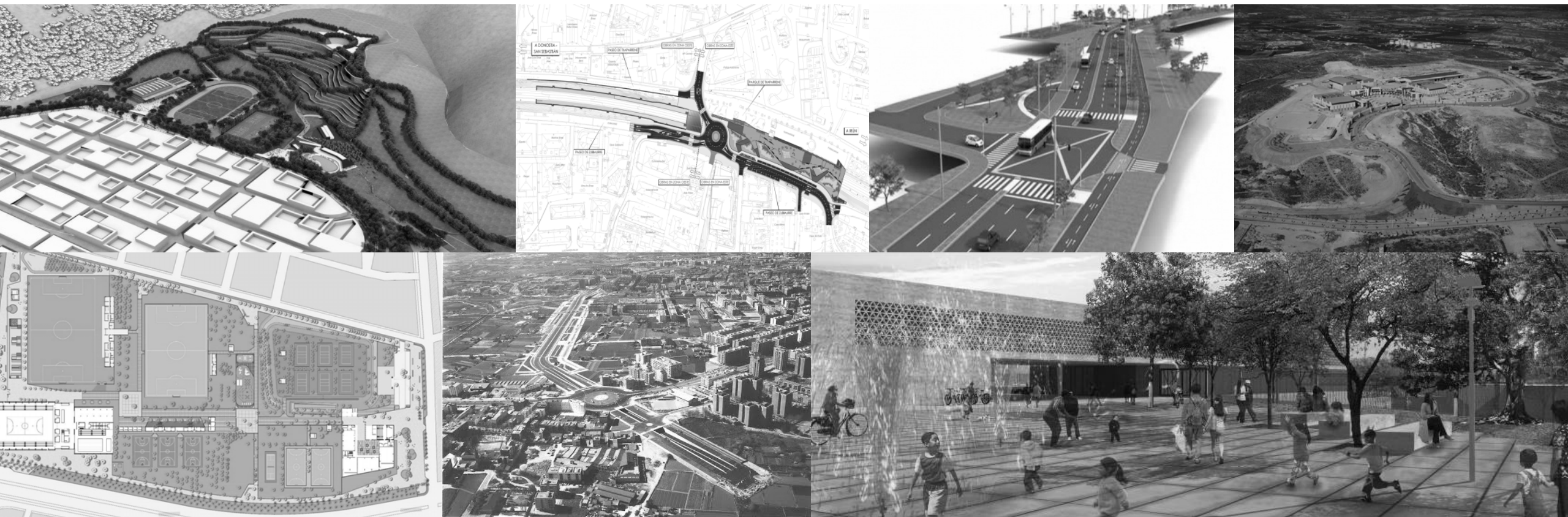
## Edificación





# Principales proyectos.

## Urbanismo





# Principales proyectos.

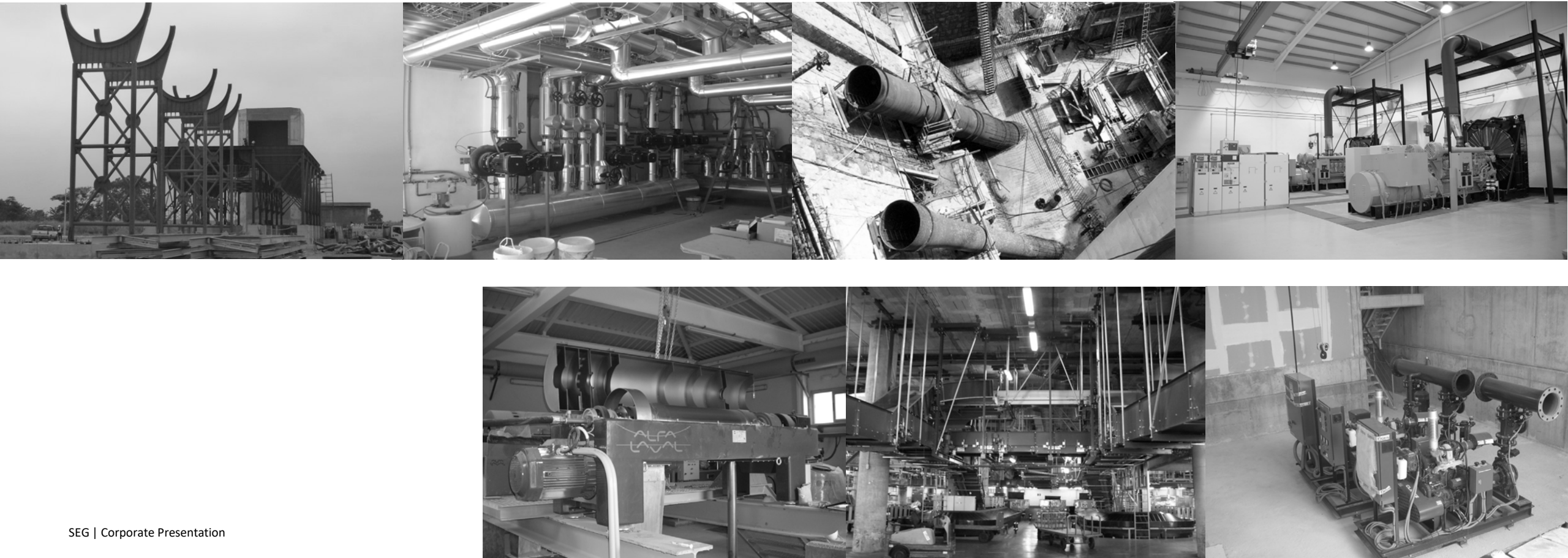
## Agua y Medio Ambiente





# Principales proyectos.

## Industrial



# Nuestros clientes públicos. España





# Nuestros clientes públicos. España



# Nuestros clientes privados. España

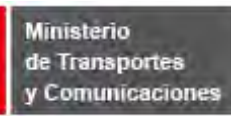
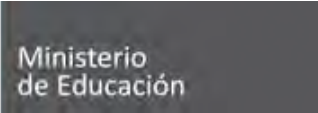




# Nuestros clientes Públicos. Colombia



# Nuestros clientes Públicos. Perú



# Nuestros clientes. Resto LATAM

## Chile



## Paraguay



MINISTERIO DE  
**OBRAS PÚBLICA  
Y COMUNICACIONES**



## Ecuador



## Bolivia



## Argentina



## Otros países





# Nuestros clientes Públicos.

## Banca Multilateral



# Proyectos Significativos (I)

Durante los casi 50 años de existencia de la compañía hemos participado en numerosos proyectos emblemáticos en los países en los que tenemos presencia. Algunos ejemplos son:

- Desarrollo del **Plan de Expansión Aeroportuaria en España**: desde finales del siglo XX hasta el final de la primera década del siglo XXI, los aeropuertos españoles han sido ampliados, mejorados y modernizados para poder prestar servicios de alta calidad a sus usuarios.
- Implantación de la **Alta Velocidad en España**, desde sus inicios a finales de los años 90 hasta la actualidad, nuestra empresa ha participado en la conversión de tramos convencionales en tramos de alta velocidad, así como en la creación de nuevos tramos de plataforma ferroviaria de alta velocidad.
- Programa “**100 mil viviendas gratis**” del Gobierno de la República de Colombia, que nació con el objetivo de dar respuesta a las necesidades de vivienda por todo el país, creando empleo y reduciendo la pobreza de su población.
- Programa “**Corredores Arteriales Complementarios de Competitividad**” del Gobierno de Colombia, a través de 19 proyectos con una inversión global de \$2.5 billones de pesos para una red de 1.506 km de construcción y rehabilitación de vías.
- Iniciativa IIRSA (**Iniciativa para la Integración de la Infraestructura Regional Sudamericana**) a través del Corredor Multimodal Tumaco – Puerto Asís (Colombia) - Belém Do Pará (Brasil) del Eje del Amazonas.
- Programa “**Vías para la Equidad**” del Gobierno de Colombia. Programa a cargo del Invías, busca establecer la configuración de una red de carreteras que permita armonizar los corredores viales de mayor movilidad, las vías intermedias y las vías de acceso, así como contribuir a conseguir mayor equidad y a consolidar la presencia del Estado en el territorio mediante el desarrollo integral de la Infraestructura de transporte. Las metas del programa incluyen 976 Km de vías principales y secundarias y una inversión programada de \$4.8 billones de pesos.



# Proyectos Significativos (II)

- **Plan Nacional de Desarrollo 2014-2018**, con el que el Gobierno de Colombia ha puesto en marcha la 4ª **generación de concesiones viales** en el país, con el objetivo de seguir desarrollando sus infraestructuras en un nuevo marco de paz en el país.
- **Plan Nacional de Infraestructura Educativa** del gobierno de Colombia. Desde el año 2015, dentro del Plan Nacional de Desarrollo 2014-2018, “Todos por un Nuevo País”, el gobierno de Colombia ha puesto como eje principal la educación bajo el lema “Colombia, la más educada”, con el objetivo de conseguir una educación de más calidad y equidad en los niveles de educación básica y media.
- **Proyecto Techos de Esperanza**, con el que el Ministerio de Vivienda y Ordenamiento Territorial (MIVIOT) del Gobierno de Panamá quiere brindar a muchas familias con una vivienda digna, en condiciones aptas y que generen empleo y riqueza entre las comunidades beneficiadas. Nuestra empresa participa en el desarrollo del Proyecto Ciudad Esperanza en Arraiján (Panamá Oeste), proyecto de interés social que además de viviendas, incluye infraestructura educativa, recreativa y de salud.
- **Plan de Amortización y Creación de Centros Penitenciarios (España) 2005-2012**, donde hemos desarrollado todo tipo de infraestructuras penitenciarias (Centros Penitenciarios, Centros de Inserción Social, Unidades de Madres, así como infraestructuras asociadas a los mismos).
- **32ª edición de la Copa América en Valencia (España)**, con el desarrollo de gran número de las infraestructuras necesarias para la consecución del evento deportivo náutico de mayor consideración en el mundo.
- **Programa Nacional de Saneamiento Rural** en el Perú del Ministerio de Vivienda, Construcción y Saneamiento. Programa financiado por el BID que busca atender a las poblaciones más necesitadas del ámbito rural con servicios de agua y saneamiento integrales, de calidad y sostenibles.