



Global
amlSoft

GLOBAL AMLSOFT

Es la mejor herramienta de SOFTWARE especializada que previene el lavado de dinero y activos, la plataforma más robusta del mercado, que monitorea, identifica, alerta y reporta operaciones sospechosas, minimizando los riesgos de recibir multas o sanciones por incumplimiento de las normativas antilavado, realiza búsquedas en listados nacionales, internacionales, públicas y privadas como la OFAC, ONU, UE, PEPs, etc.

Genere de forma automática el reporte de Operaciones Sospechosas (ROS), obligado por los entes reguladores, cuente con una herramienta que previene, notifica y evita.

1

VERSIÓN PREMIUM

(CUMPLIMIENTO, CONTROL, GESTIÓN Y PREVECIÓN)

2

VERSIÓN BASIC

(GESTIÓN Y PREVECIÓN)

3

VERSIÓN STANDAR

(CONTROL, GESTIÓN Y PREVECIÓN)

4

VERSIÓN HOME

(CUMPLIMIENTO)

5

VERSIÓN LITE

(TRANSMISION)

• **Módulo Perfiles de comportamiento.**

Facilita la obtención del perfil de cliente en base a la actividad económica principal y en la frecuencia de la transaccionalidad histórica, considerando los factores de riesgo contenidos en las Normas Técnicas para la Gestión de los Riesgos de Lavado de Dinero y de Activos y de Financiamiento al Terrorismo (NRP-08) y de los estándares internacionales.

• **Módulo generación de Alertas.**

Garantiza la generación de alertas de actividad inusual basadas en los criterios definidos en la política de prevención de riesgo de lavado de dinero, activos y financiamiento del terrorismo y en los parámetros de control y gestión de riesgo internos; las cuales están compuestas por datos específicos de la transacción, del cliente y del producto; y generando una notificación directa vía correo electrónico a los miembros de la Oficialía de Cumplimiento.

• **Módulo Monitoreo de Operaciones.**

Mediante el cual se revisa y da seguimiento periódico a las transacciones realizadas por cada cliente, permitiendo realizar la debida diligencia, contribuyendo en la minimización del riesgo de lavado de dinero y de activos. El monitoreo de las transacciones diarias facilita la identificación de potenciales operaciones irregulares o sospechosas que ameritan un análisis detallado, seguimiento, control o reporte.

• **Módulo de Administración de listados nacionales y/o internacionales.**

Administración de listados nacionales e internacionales, que permite el cruce con la base de datos de clientes actuales y potenciales, para la identificación de aquellas personas que han sido señaladas o están en proceso de investigación por acciones relacionadas al lavado de dinero, de activos y financiamiento del terrorismo:

- o Lista ONU
- o Lista OFAC
- o Lista GAFIC
- o Lista PEP
- o Lista Exentos
- o Listas Personalizadas

• **Módulo de Generación de reportes.**

Herramienta que provee los reportes que exige la legislación salvadoreña en materia de Prevención de Lavado de Dinero, Activos y Financiamiento al Terrorismo; reportes de la gestión y control de riesgo:

- o Operaciones individuales superiores a \$10,000.00
- o Operaciones acumuladas superiores a \$10,000.00
- o Reportes de Alertas por movimientos inusuales
- o Reportes de Operaciones Sospechosas (ROS)
- o Respuestas a Oficios UIF
- o Información de Oficios
- o Matriz de Riesgos LDA-FT

• **Módulo de Transmisión de reportes.**

Herramienta que implementa los servicios web de envío automático de reportes requeridos por la UIF.

• **Módulo de Integración.**

DWH Intercomunicador entre la base de datos transaccional y Global AmISoft.



- **Módulo Perfiles de comportamiento.**

Facilita la obtención del perfil de cliente en base a la actividad económica principal y en la frecuencia de la transaccionalidad histórica, considerando los factores de riesgo contenidos en las Normas Técnicas para la Gestión de los Riesgos de Lavado de Dinero y de Activos y de Financiamiento al Terrorismo (NRP-08) y de los estándares internacionales.

- **Módulo generación de Alertas.**

Garantiza la generación de alertas de actividad inusual basadas en los criterios definidos en la política de prevención de riesgo de lavado de dinero, activos y financiamiento del terrorismo y en los parámetros de control y gestión de riesgo internos; las cuales están compuestas por datos específicos de la transacción, del cliente y del producto; y generando una notificación directa vía correo electrónico a los miembros de la Oficialía de Cumplimiento.

- **Módulo Monitoreo de Operaciones.**

Mediante el cual se revisa y da seguimiento periódico a las transacciones realizadas por cada cliente, permitiendo realizar la debida diligencia, contribuyendo en la minimización del riesgo de lavado de dinero y de activos. El monitoreo de las transacciones diarias facilita la identificación de potenciales operaciones irregulares o sospechosas que ameritan un análisis detallado, seguimiento, control o reporte.

- **Módulo de Integración.**

DWH Intercomunicador entre la base de datos transaccional y Global AmISoft.



• **Módulo Perfiles de comportamiento**

Facilita la obtención del perfil de cliente en base a la actividad económica principal y en la frecuencia de la transaccionalidad histórica, considerando los factores de riesgo contenidos en las Normas Técnicas para la Gestión de los Riesgos de Lavado de Dinero y de Activos y de Financiamiento al Terrorismo (NRP-08) y de los estándares internacionales.

• **Módulo generación de Alertas.**

Garantiza la generación de alertas de actividad inusual basadas en los criterios definidos en la política de prevención de riesgo de lavado de dinero, activos y financiamiento del terrorismo y en los parámetros de control y gestión de riesgo internos; las cuales están compuestas por datos específicos de la transacción, del cliente y del producto; y generando una notificación directa vía correo electrónico a los miembros de la Oficialía de Cumplimiento.

• **Módulo Monitoreo de Operaciones.**

Mediante el cual se revisa y da seguimiento periódico a las transacciones realizadas por cada cliente, permitiendo realizar la debida diligencia, contribuyendo en la minimización del riesgo de lavado de dinero y de activos. El monitoreo de las transacciones diarias facilita la identificación de potenciales operaciones irregulares o sospechosas que ameritan un análisis detallado, seguimiento, control o reporte.

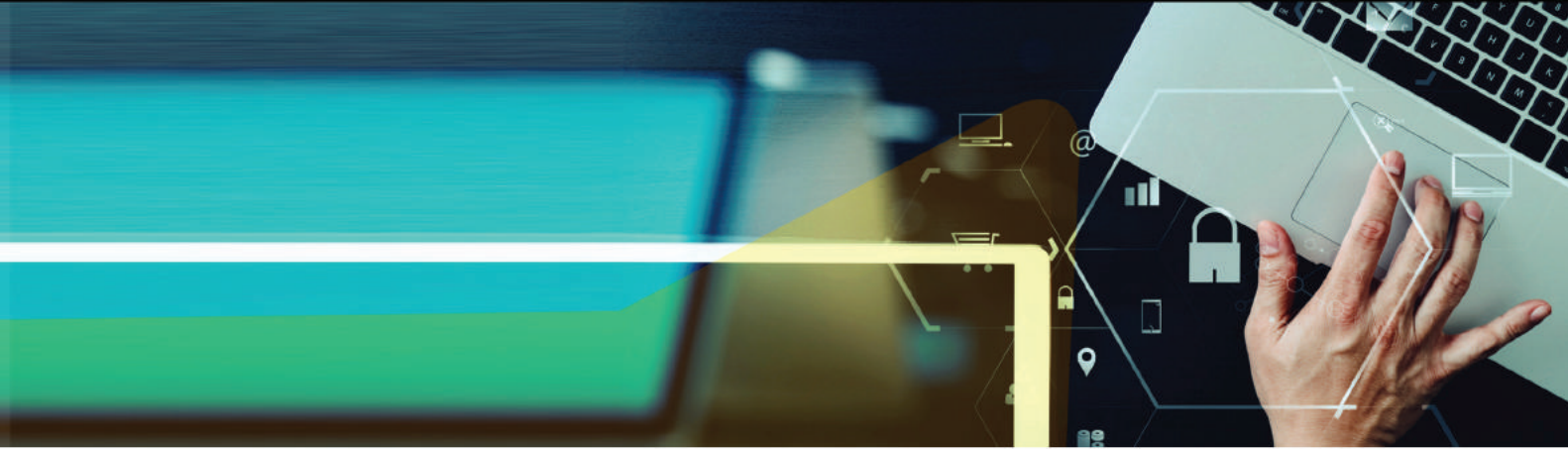
• **Módulo de Generación de reportes.**

Herramienta que provee los reportes que exige la legislación salvadoreña en materia de Prevención de Lavado de Dinero, Activos y Financiamiento al Terrorismo; reportes de la gestión y control de riesgo:

- o Operaciones individuales superiores a \$10,000.00
- o Operaciones acumuladas superiores a \$10,000.00
- o Reportes de Alertas por movimientos inusuales
- o Reportes de Operaciones Sospechosas (ROS)
- o Respuestas a Oficios UIF
- o Información de Oficios
- o Matriz de Riesgos LDA-FT

• **Módulo de Integración.**

DWH Intercomunicador entre la base de datos transaccional y Global AmISoft.



• **Módulo Monitoreo de Operaciones.**

Mediante el cual se revisa y da seguimiento periódico a las transacciones realizadas por cada cliente, permitiendo realizar la debida diligencia, contribuyendo en la minimización del riesgo de lavado de dinero y de activos. El monitoreo de las transacciones diarias facilita la identificación de potenciales operaciones irregulares o sospechosas que ameritan un análisis detallado, seguimiento, control o reporte.

• **Módulo de Administración de listados nacionales y/o internacionales.**

Administración de listados nacionales e internacionales, que permite el cruce con la base de datos de clientes actuales y potenciales, para la identificación de aquellas personas que han sido señaladas o están en proceso de investigación por acciones relacionadas al lavado de dinero, de activos y financiamiento del terrorismo:

- o Lista ONU
- o Lista OFAC
- o Lista GAFIC
- o Lista PEP
- o Lista Exentos
- o Listas Personalizadas

• **Módulo de Generación de reportes.**

Herramienta que provee los reportes que exige la legislación salvadoreña en materia de Prevención de Lavado de Dinero, Activos y Financiamiento al Terrorismo; reportes de la gestión y control de riesgo:

- o Operaciones individuales superiores a \$10,000.00
- o Operaciones acumuladas superiores a \$10,000.00
- o Reportes de Alertas por movimientos inusuales
- o Reportes de Operaciones Sospechosas (ROS)
- o Respuestas a Oficios UIF
- o Información de Oficios
- o Matriz de Riesgos LDA-FT

• **Módulo de Transmisión de reportes.**

Herramienta que implementa los servicios web de envío automático de reportes requeridos por la UIF.

• **Módulo de Integración.**

DWH Intercomunicador entre la base de datos transaccional y Global AmISoft.



5

VERSIÓN LITE
(TRANSMISION)



- **Módulo de Generación de reportes.**

Herramienta que provee los reportes que exige la legislación salvadoreña en materia de Prevención de Lavado de Dinero, Activos y Financiamiento al Terrorismo; reportes de la gestión y control de riesgo:

- o Operaciones individuales superiores a \$10,000.00
- o Operaciones acumuladas superiores a \$10,000.00
- o Reportes de Alertas por movimientos inusuales
- o Reportes de Operaciones Sospechosas (ROS)
- o Respuestas a Oficios UIF
- o Información de Oficios
- o Matriz de Riesgos LDA-FT

- **Módulo de Transmisión de reportes.**

Herramienta que implementa los servicios web de envío automático de reportes requeridos por la UIF.

- **Módulo de Integración.**

DWH Intercomunicador entre la base de datos transaccional y Global AmISoft.



**Global
am|Soft**

Global AmlSoft EE.UU

**DORAL BUSINESS CENTER 8200 NW 41st Street Suite 200 Doral,
FL 33166 PBX:1.888-638-6212**

Global AmlSoft El Salvador

**Final Calle Arturo Ambrogi #3-A Colonia Escalon, San Salvador,
El Salvador PBX:(503) 2524-9898**



contacto@globalamlsoft.com

www.globalamlsoft.com