

“QUALITAT-EXPERTISE”

Programa de “Evaluación de Competencias Profesionales en Morfología Hematológica de frotis de Sangre Periférica con tinción de Romanowsky”.

“Evaluación y control de calidad Internacional Objetivo Inter-participantes 100% en línea con estandarización basado en las recomendaciones de la organización internacional ICSH”.

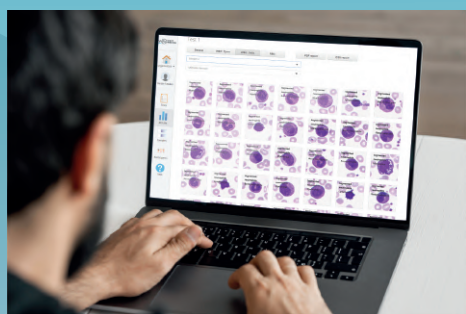
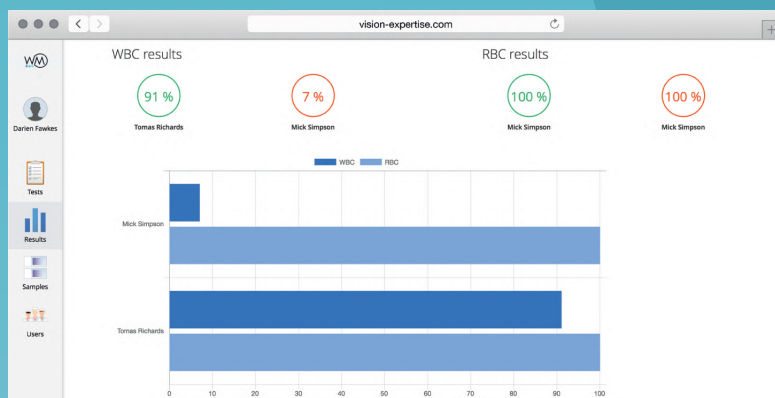


“Expertise” = Excelencia en Medicina de Laboratorio.



Primer programa de control de calidad a nivel mundial del conocimiento de la morfología de células sanguíneas con evaluación y alcance internacional, que incluye un programa diario para cada profesional de su laboratorio que reporta la interpretación del frotis de la biometría hemática, teñidos con tinciones de Wright, Giemsa o May Grünwald, que incluye retroalimentación de sus errores comparados con el criterio de expertos internacionales que preevaluaron las muestras en línea. También incluye el reporte estadístico inter-laboratorios mensual, con análisis estadístico elaborado por Qualitat. Además de otros reportes mensuales y anuales, con una versión de trabajo 100% en línea, que no requiere de la instalación de ningún software y es multiplataforma vía internet, que permite evaluar por separado a todo su personal involucrado con el reporte de morfología del frotis de células sanguíneas.

Principales Beneficios de “Expertise”.



Evaluación de la competencia profesional de especialistas.

Qualitat-Expertise es el primer programa 100% en línea, que a la vez que evalúa objetivamente el nivel de competencia de un profesional de laboratorio clínico en el área de morfología hematológica, en lo referente a la clasificación celular y graduación de alertas morfológicas eritrocitarias en frotis de sangre periférica teñidos con tinciones de Romanowsky, ofrece retroalimentación inmediata de expertos internacionales que pre-evaluaron exactamente las mismas fotografías de las mismas imágenes distribuidas a los participantes. Lo que lo hace el primero con evaluación objetiva y reproducible del nivel de competencia profesional en esta importante área del laboratorio clínico.

Estandarización del nivel de conocimiento y experiencia de los especialistas en hematología de su organización.

Por primera vez un programa a la vez que evalúa, mejora gradual y diariamente el nivel de estandarización y competencia en la clasificación celular en frotis de sangre periférica, cuyos criterios están alineados a las más recientes recomendaciones para estandarización publicadas por la ICSH International Council for Standardization in Haematology ofreciéndoles retroalimentación visual instantánea al terminar de validar cada muestra, respecto a la identificación e interpretación que efectuó un morfólogo experto con experiencia a nivel internacional ayudando a reducir los posibles errores diagnósticos en el día a día dentro de su organización.

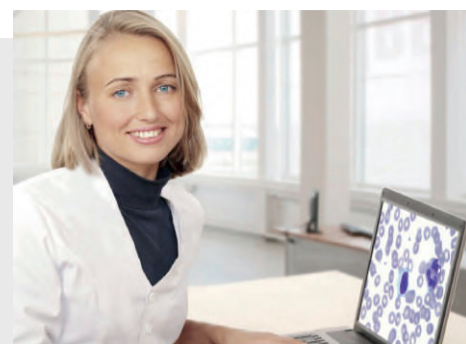


Evaluación diaria de resultados, total transparencia.

Usted podrá monitorear diariamente la eficiencia del grupo de especialistas en hematología y su habilidad para aprobar la interpretación de muestras problema precalificadas por un experto internacional. Con la generación de reportes diarios individualizados de cada muestra que además de retroalimentarlos en los errores cometidos, a fin de que estén en el camino de la mejora continua pero con monitorización objetiva y continua, en tanto día a día, a lo largo del ciclo anual de evaluación, se incrementa aleatoriamente el nivel de complejidad diagnóstica de las muestras-problema distribuidas diariamente por Expertise.

Acceso desde cualquier dispositivo con internet.

Estas muestras-problema con nivel creciente de complejidad, que realmente le exijan competencia a su personal, en tanto refuerzan su capacitación, otorgándole capacidad de ver los resultados de su personal en cualquier momento. Elimina las limitaciones de ubicación de su personal para participar, pues solo se requiere de un dispositivo con acceso a internet, como cualquier PC, Mac® o tableta sin necesidad de que instalen ningún software adicional. Y con disponibilidad de 24Hrs/365 días al año. Por ejemplo, las muestras distribuidas en enero, podrán ser validadas por el personal con una inversión diaria de solo 5 minutos, a fin de que las terminen antes del día 5 del mes de febrero. Permitiendo sean procesadas acorde a la disponibilidad de tiempo de su personal sin interferir con sus labores diarias.



Documente objetivamente el nivel de competencia de su equipo de profesionales en morfología hematológica.

Características Principales, Qualitat-Expertise de Morfología en frotis de sangre periférica.

1



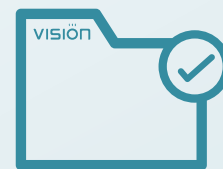
Completamente en línea, multiplataforma. No se requiere instalar software o equipos de laboratorio.

2



Evaluación y desarrollo profesional continuo, objetivamente documentado.

3



Retroalimentación diaria por expertos internacionales cual si fuese una revisión de examen. Inmediata tras entregarlo.

4



Monitoree objetivamente la mejora continua diaria, mensual y anualmente.

5



Resultados calificados al instante, después de ser validados por su personal.

6



Programa interno con estadísticas diarias accesible al instante tras validar cada muestra-problema. Al cierre de mes reporte estadístico inter-participantes.

7



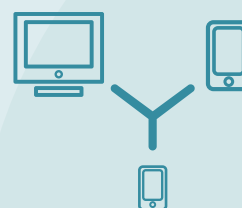
Resultados en línea siempre disponibles de todo su personal evaluado.

8



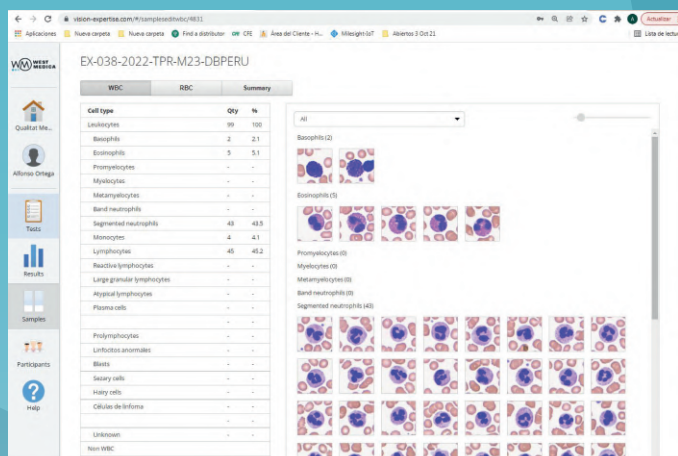
Mensualmente contará con 2 reportes objetivos: "Six Sigma por Qualitat" y "Gráficas de desempeño estadístico comparativo Interparticipantes".

9



El programa es multiplataforma, no se requiere la instalación de Software, funciona en cualquier PC®, MAC® o en tabletas con acceso a internet.

Pasos del Proceso, Programa de Evaluación de Competencias Profesionales en Morfología Hematológica Qualitat-Expertise.



1 Programación de una muestra-problema en Expertise por Qualitat.

○ Selección de la muestra-problema en un Sistema Vision Hema® ingresado de datos clínicos del paciente y exportando hacia el portal Expertise las imágenes capturadas por el sistema Vision Hema para ser validadas ya en la plataforma Expertise por un reconocido experto internacional acorde a la ICSH.

○ Se definen los plazos de publicación y fin de disponibilidad de la muestra para su análisis por todos los participantes en el programa Expertise.

2 Controle día a día los resultados.

○ Monitoree diariamente los resultados de su personal si así lo requiere su sistema de calidad.

○ Diariamente se evalúan contra el experto internacional los resultados de:

- ★ Clasificación del diferencial Leucocitaria con 16 Subpoblaciones por su personal.
- ★ Clasificación de imágenes eritrocitarias y plaquetarias anormales.
- ★ Descripción de la morfología de RBC graduando alertas morfológicas de serie eritrocitaria por su personal.

Cell type	Quantity	Wrongly classified
Leucocytes	10(1)	1
Basophils	0	0
Eosinophils	0	0
Phenyleocytes	280(23)	24
Myelocytes	0(13)	0
Metamyelocytes	10(5)	8
Band neutrophils	60(2)	3
Segmented neutrophils	13(4)	2
Monocytes	0(40)	0
Lymphocytes	3(1)	0
Reactive lymphocytes	0	0
Large granular lymphocytes	0	0
Atypical lymphocytes	0	0
Plasma cells	0	0
Prolymphocytes	0	0
Lymphocytes anormales	0	0
Blasts	430(26)	27
Secary cells	0	0
Hairy cells	0	0
Cells de Infoma	0	0
Unknown	0	0
Non WBC	10(1)	1

Cell type	Quantity	Wrongly classified
Leucocytes	10(1)	1
Basophils	0	0
Eosinophils	0	0
Phenyleocytes	280(23)	24
Myelocytes	0(13)	0
Metamyelocytes	10(5)	8
Band neutrophils	60(2)	3
Segmented neutrophils	13(4)	2
Monocytes	0(40)	0
Lymphocytes	3(1)	0
Reactive lymphocytes	0	0
Large granular lymphocytes	0	0
Atypical lymphocytes	0	0
Plasma cells	0	0
Prolymphocytes	0	0
Lymphocytes anormales	0	0
Blasts	430(26)	27
Secary cells	0	0
Hairy cells	0	0
Cells de Infoma	0	0
Unknown	0	0
Non WBC	10(1)	1

3 Reportes y estadísticas diarias.

○ Identifique las necesidades de capacitación y áreas de oportunidad potencial de mejora.

○ Compare sus resultados con la interpretación del especialista y aprenda de sus errores.

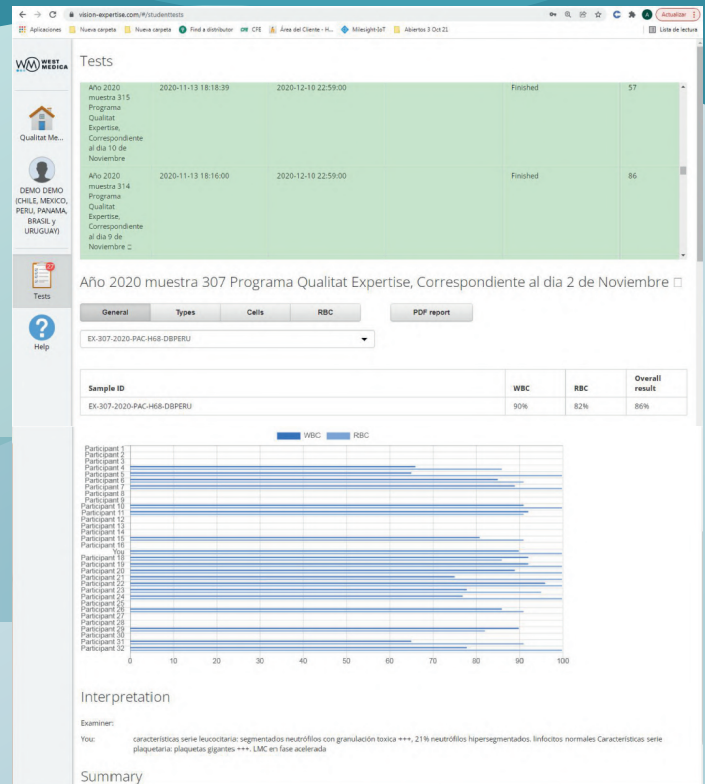
○ Vea diariamente su proceso de mejora con retroalimentación visual inmediata al validar sus resultados.

○ Mensualmente reciba 2 reportes con evaluación objetiva del desempeño profesional y, con él, la indicación de errores sistemáticos cometidos.

Distribución de muestras.

4

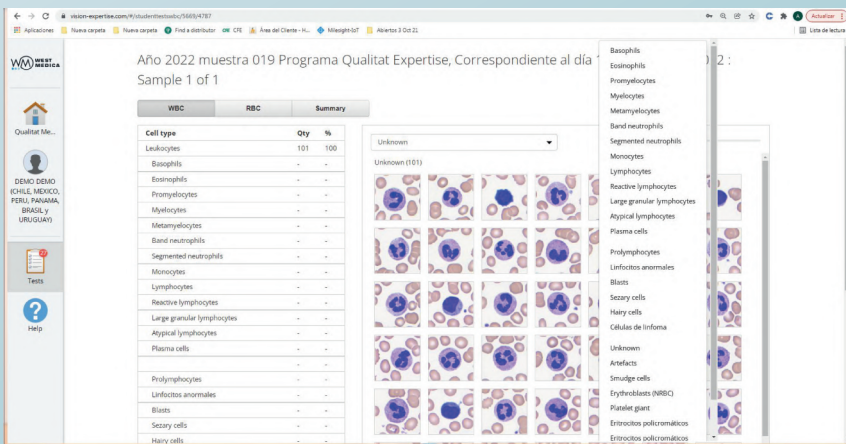
- Su personal dispondrá de una muestra al día, que estará disponible hasta el día 5 del mes siguiente a su publicación.
- Cada usuario en su perfil podrá revisar su progreso, pero una vez que valide un resultado, no podrá corregirlo.



5

Análisis de la morfología.

Al abrir una muestra problema por validar, encontrará todas las células blancas sin clasificación así como la morfología de serie roja, su personal deberá completar el análisis reclasificando las células Leucocitarias, Eritrocitarias y Plaquetarias normales y anormales así como graduando correctamente las alertas eritrocitarias de tamaño, contenido de hemoglobina, forma o inclusiones intraeritrocitarias. Validando su resultado para tener acceso a la comparación contra el experto internacional y contra todos los demás participantes que se muestra manteniendo el anonimato.



Reportes mensuales y anuales disponibles en el programa Qualitat-Expertise

	73	57	42	41	77	82			70		51	56	PIV	SIGMA	INCERTIDUMBRE	SEGURIDAD
FORMULA BLANCA	30	62	8	8	123	18			35		27	28	61	3	15	85
FORMULA PLAQUETARIA	63	62	78	78	63	68			94		41	57	38	3	9	91
FORMULA ROJA													66	3	17	84
PROMEDIO INDICE DE VARIANZA	55	60	43	42	84	56			66		40	47	55	3	14	88
NIVEL SIGMA	3	3	3	3	3	3			3		3	3	3		%	%

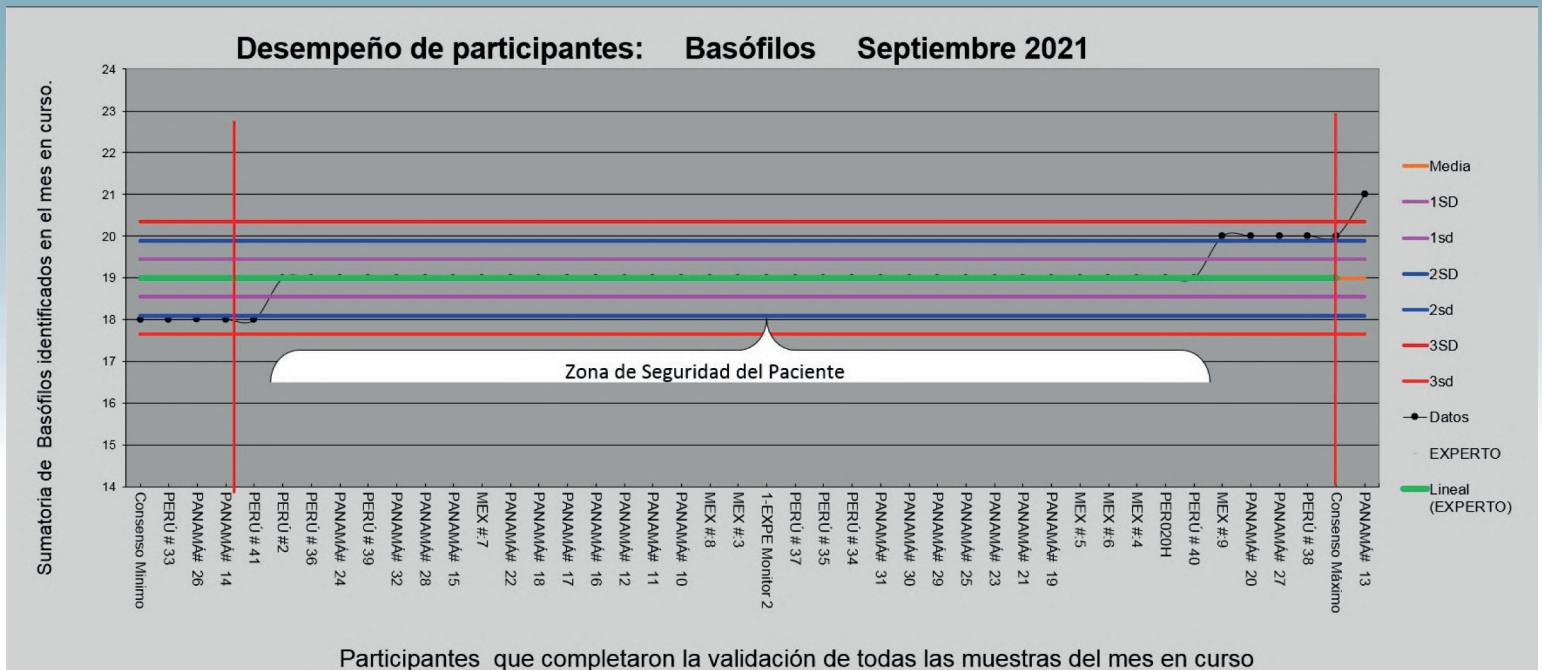
PIV	NIVEL	SIGMA	SEGURO	STATUS
< 4	6 SIGMA	6	100	EXCELENTE
5 - 12	ASPEN	5	99	OPTIMO
13 - 25	TONKS	4	95	META QUALITAT
26 - 99	LIMITE	3	90	CONFORME
100 - 200	NC 1	2	70	NO CONFORME
> 200	NC 2	1	< 30	INACEPTABLE

7

Reporte Mensual "SIX-SIGMA" por Qualitat.

El reporte Six Sigma evalúa objetivamente el numero de errores cometidos por el participante extrapolándolo a los que cometería por cada millón de células clasificadas de cada subpoblación celular o alerta eritrocitaria basándose en las aproximadamente 40,500 células a clasificar anualmente y las 365 alertas eritrocitarias a graduar a lo largo del año. Aunque este reporte es mensual, genera sus acumulativos mensuales, anuales y multianuales para evidenciar la mejora continua. Este reporte tiene acreditación de la EMA, Entidad Mexicana de Acreditación.

8 Reporte Mensual "Gráficas de Desempeño Estadístico Comparativo Inter-participantes" por ProfessionaLabs.



Las gráficas de desempeño estadístico comparativas nos ayudan a posicionar nuestro desempeño, subpoblación celular por subpoblación celular y alerta por alerta eritrocitaria, respecto a la media estadística de todos los participantes en unas gráficas con doble parametrización que combinan en un formato similar pero distinto a las gráficas de Levy Jennings a todos ordenando de manera creciente los resultados de las sumatorias mensuales de la totalidad de células clasificadas en el mes de cada subpoblación. Indicando el número de falsos positivos y de falsos negativos, con lo que podremos, además de compararnos contra el experto en turno, identificar qué errores sistemáticos estamos cometiendo a fin de resolverlos con capacitación dirigida específicamente a resolverlos uno a uno.

9 Reporte IVOR-He Anual.

REPORTE ANUAL IVOR-HE Y RECONOCIMIENTO CON VALOR CURRICULAR				QUALITAT-EXPERTISE	
Programa de Control de Calidad y Evaluación Comparativa de la Competencia Profesional en la Interpretación del frotis de Sangre Periférica con Tinción de Romanowsky					
ID:	PEQT-PER0000	EJEMPLO DE REPORTE IVOR-He		consecutivo	064-2020
Institución:	SU INSTITUCIÓN			Reporte IVOR-HE	589
Escala GENERAL	Competencia Profesional General al Evaluar Morfológicamente Frotis Sanguíneos en general en las 365 muestras del año 2019	Puntaje Por ítem	Promedio General		
	Total del Muestra Evaluadas en esta escala	370	97.9%		
	Clasificación de imágenes de Serie Leucocitaria en Todas las muestras	95.5%			
	Clasificación de imágenes y Remanentes de series de Serie Eritrocitaria	98.4%			
	Clasificación de imágenes de serie Plaquetaria	99.8%			
Escala IVOR-HE # 1 NORMALES	Competencia Profesional General al Evaluar Morfológicamente Frotis Sanguíneos Exclusivamente de Muestras NORMALES	Puntaje Por ítem	Puntaje Alcanzado Escala IVOR-He	Puntaje Máximo	
	Total del Muestra Normales distribuidas aleatoriamente en año 2019	93	98.8%	99	100
	Clasificación de imágenes de Serie Leucocitaria en muestras Normales	97.7%			
	Clasificación de imágenes y Remanentes de series de Serie Eritrocitaria en muestras Normales	99.2%			
	Clasificación de imágenes de serie Plaquetaria en muestras Normales	99.6%			
Escala IVOR-HE # 2 BENIGNAS	Competencia Profesional General al Evaluar Morfológicamente Frotis Sanguíneos Exclusivamente de Muestras Con Patología BENIGNA	Puntaje Por ítem	Puntaje Alcanzado Escala IVOR-He	Puntaje Máximo	
	Total del Muestra Benignas distribuidas aleatoriamente en año 2019	218	97.6%	98	100
	Clasificación de imágenes de Serie Leucocitaria en muestras Con Patología BENIGNA	94.9%			
	Clasificación de imágenes y Remanentes de series de Serie Eritrocitaria en muestras Con Patología BENIGNA	98.1%			
	Clasificación de imágenes de serie Plaquetaria en muestras Con Patología BENIGNA	99.8%			
Escala IVOR-HE # 3 MALIGNAS	Competencia Profesional General al Evaluar Morfológicamente Frotis Sanguíneos Exclusivamente de Muestras Con Patología MALIGNA	Puntaje Por ítem	Puntaje Alcanzado Escala IVOR-He	Puntaje Máximo	
	Total del Muestra Malignas distribuidas aleatoriamente en año 2019	55	97.2%	97	100
	Clasificación de imágenes de Serie Leucocitaria en muestras Con Patología MALIGNA	93.8%			
	Clasificación de imágenes y Remanentes de series de Serie Eritrocitaria en muestras Con Patología MALIGNA	98.0%			
	Clasificación de imágenes de serie Plaquetaria en muestras Con Patología MALIGNA	100.0%			

Su nombre es acrónimo de: Índice de Veracidad Objetiva al Reportar en Hematología. Este reporte anual solo disponible para los participantes de Expertise que a lo largo del ciclo anual validen las 365 muestras del año completas. Disecciona el nivel de competencia objetiva alcanzado por los participantes respecto a los 4 expertos internacionales que prevalidaron las muestras del ciclo.

Definiendo a nivel de detalle el nivel objetivo de competencia diagnóstica alcanzado al validar muestras normales, muestras con patología benigna y muestras con patología maligna (leucemias) por separado así como cada subpoblación celular individual en una escala objetiva de 0 a 600 y reportando un % de veracidad objetiva porcentual general anual. Para obtenerlo se requiere invariablemente 100% de participación con 365 muestras diarias validadas por el participante.

Ranqueo Internacional IVOR-He.

Ranking Latino-Americano	Año	PAIS	Concordancia con los 4 expertos en 365 Muestras de un año calendario	Puntaje IVOR-HE	Cambio en Valores IVOR-He calculado como [IVOR-He año 2020]-[IVOR-He Año 2019]
1 Reporte con Folio # 8	2019	PERÚ	98.90%	592	EXPERTO Año Inicial (BENCH MARK Latinoamericano. ver reporte Folio # 8)
2	2020	PERÚ	97.88%	589	EXPERTO SEGUNDO AÑO REDUJO SU NIVEL EN 3 UNIDADES ESTE PARTICIPANTE TIENE EL 1-2 LATINOAMERICANO Y ES EL MEJOR A SUPERAR
3	2020	PERÚ	97.06%	582	EXPERTO SEGUNDO AÑO INCREMENTO SU NIVEL EN 8 UNIDADES
4 Reporte Con Folio # 3	2020	MEXICO	96.86%	580	EXPERTO SEGUNDO AÑO INCREMENTO SU IVOR-He EN 13 UNIDADES. Ver reporte Folio # 33 Evidencia de mejora
5	2019	PERÚ	96.40%	579	EXPERTO SEGUNDO AÑO INCREMENTO SU NIVEL EN 9 UNIDADES
6	2019	PERÚ	96.40%	579	EXPERTO Año Inicial
7	2020	PANAMÁ	96.16%	578	
8	2020	PANAMÁ	96.17%	577	
9	2020	PANAMÁ	96.02%	577	
10	2020	PANAMÁ	96.25%	577	
11	2020	PERÚ	96.31%	577	SEGUNDO AÑO INCREMENTO SU NIVEL EN 3 UNIDADES
12	2020	PERÚ	95.97%	576	SEGUNDO AÑO INCREMENTO SU NIVEL EN 1 UNIDAD
13	2019	PERÚ	95.80%	575	EXPERTA
14	2020	PANAMÁ	95.84%	575	
15	2020	PANAMÁ	95.90%	575	
16	2020	PANAMÁ	95.88%	575	
17	2020	PERÚ	96.02%	575	SEGUNDO AÑO INCREMENTO SU NIVEL EN 2 UNIDADES
18	2020	MEXICO	95.75%	574	
19	2020	PANAMÁ	95.82%	574	
20	2020	MEXICO	95.82%	574	SEGUNDO AÑO INCREMENTO SU NIVEL EN 4 UNIDADES
21	2020	PANAMÁ	95.78%	573	

Dado que la escala de medición objetiva es estandarizada y las muestras distribuidas anualmente siguen el mismo patrón, pero distinta aleatoriedad y muestras año con año, nos permite establecer una escala internacional multianual basada en 2 parámetros generados en los reportes IVOR-He. Escala principal índice IVOR-He, Escala secundaria, Índice de veracidad global anual promedio obtenido por el participante, nos permite ranquear a todos los participantes multianualmente dentro de la escala de concordancia contra la estandarización de expertos acorde a la ICSH y entregar anualmente el reconocimiento del lugar alcanzado. Cabe señalar que los expertos deben mantenerse en el encabezado de este listado invariablemente.

Certificado de participación con acreditación por la EMA (entidad mexicana de acreditación con Qualitat).

Los participantes que cumplan al menos con más del 90% de participación se harán acreedores a este reconocimiento anual:

- Más de 329 muestras validadas por el participante.
- Al menos 11 de 12 reportes mensuales Six Sigma y Gráficas de desempeño estadístico comparativo.

11



JAR QUALITY SA DE CV
RECONOCE A

LUANI LINARES MASSON

POR SU EXCELENTE PARTICIPACION EN QUALITAT



PER028

94% CUMPLIMIENTO

CONFORME A LOS REQUISITOS DE LAS NORMAS

ISO/IEC-17043-2010
NMX-EC-17043-IMNC-2010


PARA EL CUMPLIMIENTO DE LOS REQUISITOS DE LAS DIRECTRICES

ema
Entidad Mexicana de Acreditación
Instituto Mexicano de Normas de Referencia

PROMECAL-001:2013
NOM-007-SSA3:2011
ISO/IEC-15189:2012

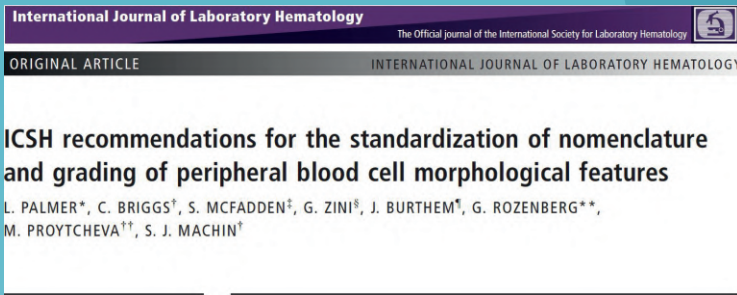
RONDA ANUAL 2019

EN LOS PROGRAMAS APROBADOS
CITOLOGIA HEMATICA



DIPLOMA
CIUDAD DE MEXICO
31 de diciembre 2019
www.qualitat.cc

Dr. Arturo M. Terrés Speziale
www.qualitat.cc



Este libro, en su primer edición 2022, basado en las recomendaciones preanalíticas de la ILSH y analíticas de la ICSH además del consenso de expertos del programa Expertise, será publicado este año 2022 en formato de libro teórico-práctico, el cual solo será posible obtenerlo exclusivamente de la siguiente manera como un valor agregado a el Programa Qualitat-Expertise :

1. Por medio de la inscripción del participante en Qualitat-Expertise.
 2. Cumplir con la participación al 100% de todas las muestras a fin de obtener el reporte IVOR-He en su emisión 2022.
 3. Este libro será entregado sin costo alguno solo a los participantes que sean acreedores a recibir el reporte IVOR-He 2022.
- No será distribuido en librerías ni en línea. La única forma de obtenerlo es completar el ciclo completo de el año 2022 y conseguir un reporte IVOR-He sin importar el valor del Índice IVOR-He.

El programa Qualitat-Expertise de Morfología en Frotis de Sangre periférica.

Es una herramienta que busca coadyuvar a la estandarización internacional de la nomenclatura e interpretación del frotis sanguíneo bajo criterios internacionales estandarizados. Es una valiosa herramienta profesional, pero también educativa a nivel universitario. Si usted es profesor universitario de Hematología, tiene un grupo de hematología y desea que sus alumnos al terminar su curso obtengan la certificación de Expertise ante EMA y el reporte IVOR-He a fin de que aún recién egresados puedan demostrar la calidad de resultados que los respalda, tenemos disponibles diversos programas universitarios que pueden adecuarse a sus necesidades con un costo beneficio optimizado y específico para estudiantes universitarios. Actualmente el programa Expertise está siendo auditado por una reconocida universidad de nuestro país a fin de otorgarle el aval institucional como herramienta docente con valor curricular otorgado por esta universidad. En los programas Qualitat-Expertise no existen fronteras, puede inscribirse en cualquier país, ya sea como participante independiente, institucional o con un plan educativo. Pero debe coincidir con la meta de alcanzar un área de Hematología libre de errores humanos que se pueden prevenir con formación, mejora continua y conocimiento objetivo de las capacidades del criterio de resultados de cada persona. Tenemos evidencia de una institución en donde el error humano está controlado a niveles Sigma 5 y casi Sigma 6 en el reporte de la Biometría Hemática.

**¿LE GUSTARÍA TENER ESTA EVIDENCIA EN SU INSTITUCIÓN?
¡ES POSIBLE!**

Condiciones económicas de contratación, programa Qualitat-Expertise de morfología hematológica en sangre periférica

Como primer paso, ingrese en el siguiente link desde cualquier país para **contratar el programa Qualitat-Expertise**. El link ya se encuentra disponible para su acceso desde este momento:

https://docs.google.com/forms/d/e/1FAIpQLSfLwlo0idtAILAbkW_ebxXMphICQCbAg3EF4R-jRSTqGwooZQ/viewform?usp=sf_link 

Tenemos posibilidad de facturación y de recepción de pagos internacional según el país a continuación mencionado:

MÉXICO, ESPAÑA Y LATINOAMÉRICA



Microscopía y Automatización S. de R.L. de C.V.

Contacto Teléfono y Whatsapp México y Latinoamérica: +52 55 61147067

Contacto Teléfono y Whatsapp España: +34 601 25 92 14

Expertise@microscopiayautomatizacion.com
facturación y cobranza internacional disponible.

MÉXICO

Qualitat, Jar Quality S.A de C.V.

Teléfonos: +52-55-5336-2499 o +52-55-5336-0698, +52-55-5336-0730,
inscripciones@qualitat.cc servicio@qualitat.cc Asesor.Vision@Qualitat.cc
facturación y cobranza internacional disponible.



PANAMÁ



The Panama Scrub Company, S.A. "GreenMed"

Teléfono: +507 261 6591 Whatsapp: +507 69466620 y +507 63492302

greenmed@panamascrub.com expertise@panamascrub.com

guillermoc@panamascrub.com gcupeiro@green-med.net

Dirección: Urbanización Centennial, PH Centro Plaza local N°7, Ancón, Panamá

PERÚ

Ingenious Diagnostics S.A.C. INGENID

Teléfono y Whatsapp +51 980053728 y +51 987109398

procalab@ingenious-dx.com marketing_ventas@ingenious-dx.com pavelino@ingenious-dx.com

Dirección: Calle I Mz Z Lt 7 El Alamo - Comas - Lima - Perú Código Postal: 15314



CHILE



Haematology Spa,

Santiago de Chile

Teléfono/whatsapp +56 9 8569 8027

jefe.ventas@haematology.cl

Por primera vez un programa "objetivo" de medición de competencias profesionales de hematología que te llevará de la mano en el camino de la mejora continua hacia la estandarización ICSH internacional de la hematología. No dejes pasar la oportunidad de detectar tu nivel de conocimiento actual y llevarlo hasta lo más alto. **Si alcanzas la posición de liderazgo en nuestro ranking internacional, serás invitado a formar parte de nuestro selecto y certificado grupo de expertos internacionales.**

Una vez inscrito, formarás parte del **exclusivo grupo de profesionales de la hematología** que pueden evidenciar objetivamente su calidad de resultados de la interpretación del frotis sanguíneo. Con tu inscripción, recibirás una propuesta única de nuestro programa de referidos que te permitirá, incluso, extender tu participación hasta por uno o más años, sin costo alguno adicional. Ser un participante de Qualitat-Expertise tiene beneficios únicos

¡INSCRÍBETE en beneficio de tus pacientes!