



EonInsight

La única plataforma de gobernanza sanitaria, inteligencia poblacional y cumplimiento regulatorio que automatiza todos tus indicadores sanitarios en tiempo real.

Análisis Predictivo • Resiliencia en Campo

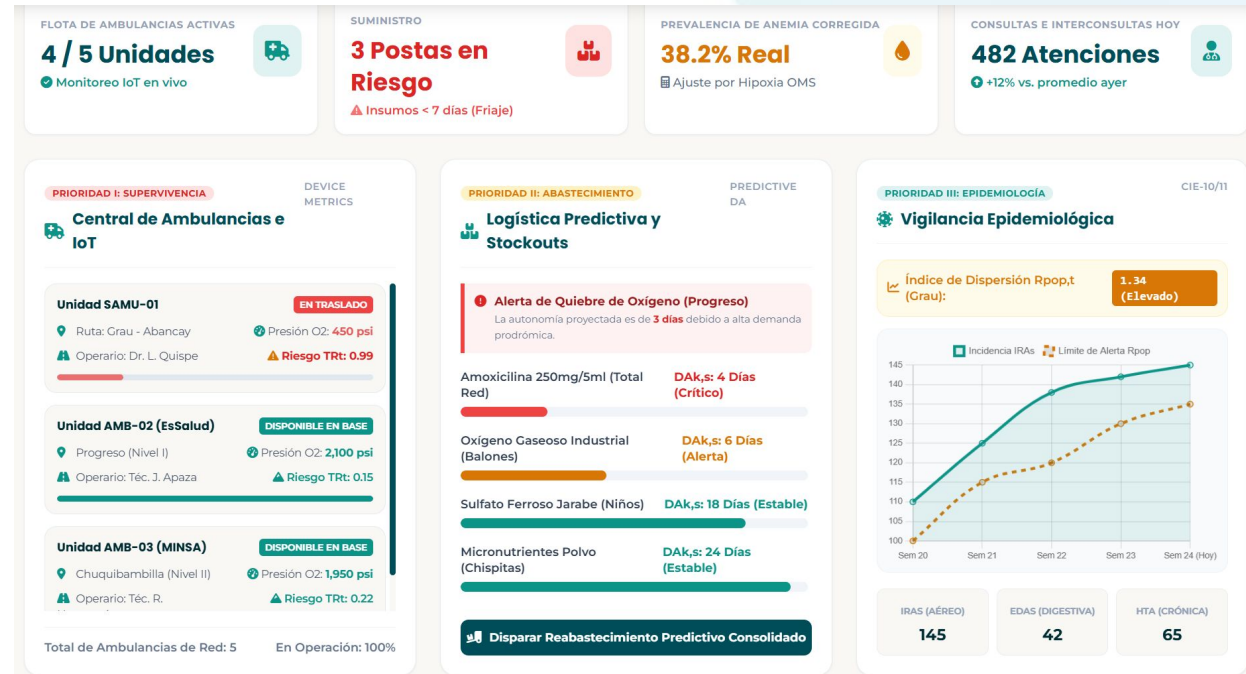
<https://eonflow.bio>

La Carga del SCI vs. Crisis Sanitaria

Las redes de salud enfrentan una dualidad crítica que colapsa la gestión:

- Carga Administrativa:** Auditorías de Contraloría y reportes manuales que consumen el 40% del tiempo médico.
- Crisis Reactiva:** Brotes de Dengue, Rabia y Anemia detectados con semanas de retraso.

"EonInsight elimina la digitación manual, transformando la atención clínica en datos de cumplimiento automático."





Líder Mundial en Inteligencia Sanitaria

Capacidad	EonInsight	DHIS2 / Salesforce	Epic / MS Cloud
Captura de Datos	Automática (Atención Clínica)	Manual (Reportes Agregados)	Hospital-Céntrica
Resiliencia Rural	Offline-First (Resiliencia 1-5)	Limitada / Web-Only	No adaptada a campo
Cumplimiento SCI	Nativo (Gobernanza de Control)	No disponible	Enfoque Comercial
Predicción Epidémica	Algoritmo Rpop,t (3 días antes)	Reactiva (Día +15)	Bajo Demanda

Gobernanza Bidireccional "Ida y Vuelta"

EonInsight integra los 5 niveles de gestión en un ecosistema unificado:

Nivel 1: Gobierno Central (Políticas)

Nivel 2: Región / DIRESA (Presupuesto)

Nivel 3: Provincia / Red (Gobernanza)

Nivel 4: Microred (Operación)

Nivel 5: Centro de Salud (Punto de Verdad)



Módulo I: Ambulancias e IoT de Emergencias



Transformamos el traslado en una extensión crítica del hospital:

- **IoT en Ruta:** Telemetría de niveles de O2 y signos vitales en tiempo real.
- **Geolocalización:** Rastreo satelital activo con cálculo de tiempos de arribo.
- **Índice de Riesgo de Traslado (TR_t):**

$$TR_t = w_1 \cdot \nabla h_{ruta} + w_2 \cdot Estado_{via} + w_3 \cdot \left(1 - \frac{O_{2, disp}}{O_{2, req}} \right)$$

Módulo II: Abastecimiento Predictivo



Saldos Dinámicos

Integración con farmacia para visibilidad total de stocks en Niveles 1-5.



Autonomía (DA_{k,s})

Cálculo de días de inventario basado en demanda real y estacionalidad.



Logística de Crisis

Reposición automática antes de la ruptura de stock (Stockout Prevention).

$$DA_{k,s}(t) = \frac{\text{Stock}_{k,s} - \text{Stock}_{\min}}{\theta \cdot D_{\text{basal}} + \gamma \cdot P(I_t) \cdot \text{Pop}}$$

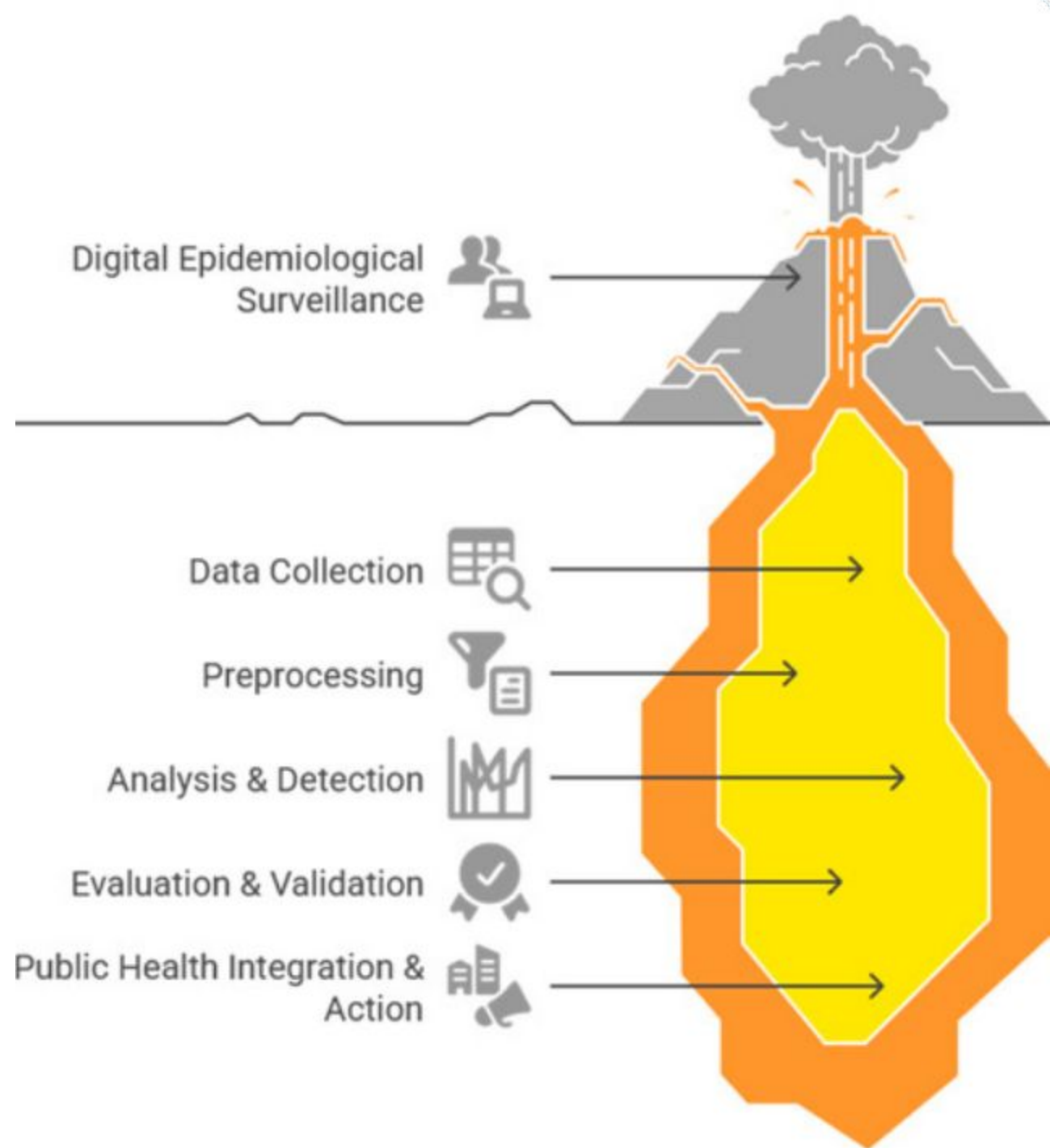
Módulo III: Vigilancia Epidemiológica

Prevención disruptiva de Dengue, Rabia y brotes epidémicos:

- Análisis en tiempo real de códigos CIE-10/11.
- Identificación de "Punto Zero" en brotes locales.
- Índice de Dispersión ($R_{pop,t}$):

$$R_{pop,t} = \beta \cdot \sum \frac{C_i(t) \cdot \omega_i}{D_{i,trans}}$$

Anticipación de la respuesta hospitalaria hasta 72 horas antes del pico de demanda.



Módulo IV: Monitor CRED y Anemia



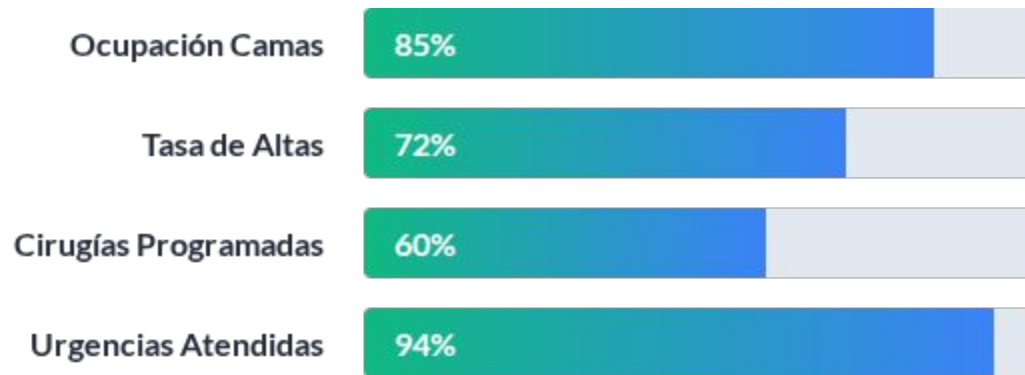
Precisión en el Diagnóstico Poblacional

EonInsight automatiza la corrección de Hemoglobina por altitud, eliminando sub-diagnósticos en zonas andinas.

$$Hb_{\text{corr}} = Hb_{\text{obs}} - (-0.032 \cdot (\frac{h}{1000}) + 0.022 \cdot (\frac{h}{1000})^2)$$

Riesgo de Deserción: Modelos predictivos que identifican niños en riesgo de abandonar el tratamiento antes de que ocurra.

Módulo V: Rendimiento Asistencial



Establecimiento	Nivel	Altas Hoy	Censo
Hosp. Regional	Nivel III-1	45	120/140
Centro Salud A	Nivel I-4	12	18/20
Centro Salud B	Nivel I-3	5	8/10

Interoperabilidad total entre MINSA y EsSalud para una visión macro de la capacidad regional.



Impacto, Cumplimiento y ROI

100%

Cumplimiento Normativo SCI
automatizado

-85%

Reducción en tiempo de reporte
manual

+40%

Eficiencia en distribución de
insumos críticos

Captura Automática = Cero Carga para el Médico

El sistema "se alimenta solo" del flujo clínico, permitiendo que el personal se enfoque en salvar vidas mientras EonInsight gestiona los indicadores.

¿Preguntas?

Hacia la medicina poblacional de precisión y el control total.

EonInsight | Inteligencia Sanitaria Poblacional

🌐 Sitio Web: <https://app.eonflow.bio>

✉ Correo: cotizaciones@eonflow.bio

📞 Teléfono: +51 937 154 440

Ejecutiva comercial:
Gleny Loayza Sotomayor