



TECHOS



IMPERMEABILIZANTE



CONSTRUCCIÓN LIGERA



FERRETERÍA



SERVICIOS



CASA
HERMES

Soluciones Constructivas
para vivir mejor.



 2327-7200

 distribucion@casahermes.com

 casahermes.com

 29 calle 3-48 Col. El Carmen, zona 12

1

● Techos

- Láminas de fibrocemento
- Tejas y lámina ecológica
- Tejas UPVC Termo acústicas
- Láminas UPVC Termo Acústicas
- Láminas de Policarbonato
- Aislante térmico - Prodex

2

● Impermeabilizantes

- Hermética
- Imperquimia
- Sika

3

● Construcción ligera

- Cielo Falso Yeso Vinyl
- Cielo Falso de PVC
- Lámina decorativa Mármol PVC
- Cielos Falsos de Fibra Mineral
- Perfiles para cielo falso
- Plycem Cielo Raso

4

● Fibrocemento

- Microconcreto CH
- Entrepiso Alto desempeño (Plystone)
- Plyrock Láminas planas Interior y Exterior
- Fibrolit 5 mm
- Plycem Ranurado Tablilla (Tablatek)
- Plycem Siding
- Techos de Fibrocemento Perfil 7



Techos

● Láminas Fibrocemento

- Láminas P7 Mexalit
- Láminas P10 Plycem
- Teja San Miguel

● Tejas y Lámina ecológicas



- Teja Ecológica San José
- Lámina Ecológica Acanalada
- Láminas Ecológica San Marcos

● Tejas Termo acústicas UPVC

- Teja Termoacústica San Martín
- Teja Termoacústica Santa María

● Lámina UPVC termo acústica

- Lámina Termoacústica de UPVC Tricapa 3mm
- Lámina traslúcida de upvc 1.5mm

● Láminas de policarbonato

- Acanalada
- Greca
- Doble pared
- P-7
- I-101 Premium

● Aislante Térmico - Prodex



Láminas P7 Mexalit

6 ONDAS

1.00 m



● Características

Láminas onduladas P7® NG están fabricadas con fibras orgánicas naturales y sintéticas, carbonatos y cemento tipo portland.

● Medidas

Ancho total 1.00 m

Ancho útil 0.88 m

Largos disponibles

6 pies - 5.0 mm espesor

8 pies - 5.0 mm espesor

10 pies - 6.0 mm espesor

12 pies - 6.5 mm espesor

● Colores disponibles

- Rojo y gris natural

● Beneficios

- No se oxidan
- Impermeable
- Confort térmico y acústico
- Fácil instalación
- Mantenimiento mínimo
- Fabricadas en Fibrocemento
- más durable y resistente





Disponible en color Gris

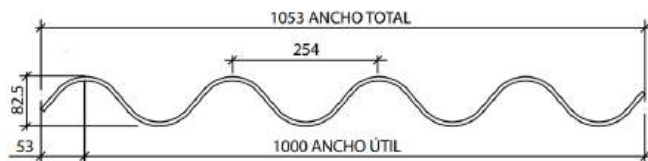


Lámina Fibrocemento P10 PLYCEM

● Características

La lámina plycem ondulada perfil 10 es un material de construcción de alta calidad y resistencia, ideal para ser utilizado en techos y paredes de edificaciones.

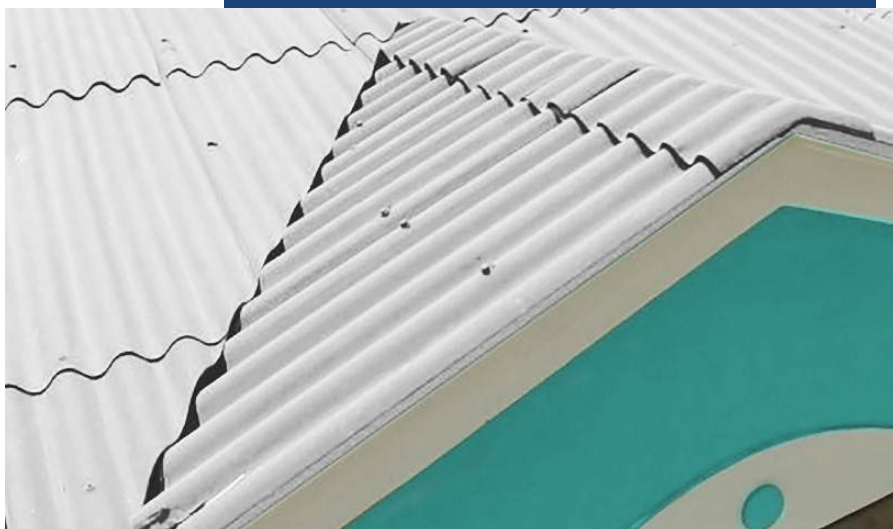
Su diseño ondulado permite una mejor distribución del agua de lluvia, evitando filtraciones y humedades en el interior de la edificación.

Brinda la ventaja de reducir considerablemente el ingreso de calor, disminución del ruido y alta durabilidad.

● Medidas

Ancho total 1.05 m
Ancho útil 1.00 m

Largos disponibles
6 pies
8 pies
10 pies
12 pies



Teja San Miguel

● MEDIDAS

Lámina:

Ancho total: 0.97 mts

Ancho útil: 0.93 mts

Largo total: 1.26 mts

Largo útil: 1.14 mts

Caballete: Mismo color de la lámina

Ancho total: 0.97 mts

Ancho útil: 0.93 mts



● DESCRIPCIÓN

La Teja San Miguel, está diseñada con las técnicas más avanzadas en el mercado de la construcción, logrando de esta manera un producto moderno, que aportará a su construcción belleza, color y resistencia por estar fabricada con fibras orgánicas naturales y sintéticas, cemento y agregados de la más alta calidad.

Se puede instalar sobre estructura de madera, metálica o losa de concreto, sin importar condiciones climáticas, sólo basta colocar la teja siguiendo las normas básicas de instalación

● CARACTERÍSTICAS

- Impermeable
- Confort térmico y acústico
- Fácil instalación
- Mantenimiento mínimo
- Fabricadas en fibrocemento, más durable y resistente
- Ligera, con sólo 11.15 kg/m² de techado

Teja Ecológica San José



Ventajas de las tejas ecológicas

- Láminas fabricadas en polietileno de baja densidad 100% reciclado con pigmentos y aditivos UV
- Se caracteriza por sus canales de forma circular, escalonada dando una apariencia tipo teja.
- Se puede usar en fachadas, casas habitación, garages y todo tipo de techados par animales de granjas, parques, etc.
- Disponible en color terracota adherido al producto generando el color terracota, su proceso evita que el color se desgaste a la intemperie.
- Tiempo de vida de 40 años.
- Medidas disponibles: 1M = 2 GRADAS- 1,40 M = 3 GRADAS- 3,40 M = 8 GRADAS- 5,80 M=8GRADAS.



Características

- Diseño de Teja Rústica.
- Pendiente mínima 10%, pendiente recomendada 30%
- Puede ser instalada sobre polines de acero o madera y sobre losa de concreto
- Se recomienda una separación de apoyos en múltiplos de 304.8 mm (1'-100") con un máximo de 3 apoyos igual a 914.4 mm (3'-00").
- La lámina Novaplastik puede instalarse sobre aislamiento rígido o flexible.





Disponible en color café

● Medidas

Ancho 0.65 mts
Espesor 1.2 mm
Alto canal 2.1 cms

Largos disponibles

- 8 pies
- 10 pies
- 12 pies

La fuerte resistencia de la lámina plastiteja permite que esta tenga una durabilidad larga, pues el periodo útil de este producto oscila entre los 20 a 25 años, en los cuales, otorgará eficiencia, calidad y una buena apariencia estética, por esta razón, es posible encontrar esta lámina tipo teja en techos de diversas construcciones en espacios urbanos y rurales.

Lámina Ecológica Acanalada termoacústica

● Características

Láminas fabricadas en polietileno de baja densidad 100 % reciclado con pigmentos y aditivos UV.

Se caracteriza por sus canales de forma circular, escalonada dando una apariencia tipo teja. Se puede usar en fachadas, casas habitación, cocheras y todo tipo de techados para animales de granja, estacionamientos, palapas, etc.

Provee aislamiento acústico, cuenta con aditivos UV que le ayuda a reducir la temperatura ambiente, es de fácil instalación, ligera para cualquier tipo de estructura y garantiza resistencia hacia la humedad y el paso del tiempo.



Láminas Ecológica San Marcos



● Características

La lamina ecológica San Marcos es una lámina acanalada, cuya fabricación está hecha con base en polietileno de baja densidad, por lo que este producto es completamente reciclado. Además, presenta un color rojizo óxido y su forma acanalada permite darle la apariencia de la teja de barro tradicional.

● Medidas

Ancho total 1.00 mts

Ancho útil 0.90 mts

Tamaño de grada 37 cmts

Largos disponibles

- 1.87 metros
- 2.60 metros



● Beneficios

- Estética. El acabado similar a un techo de tejas es un plus para cualquier proyecto arquitectónico.
- Resistente. Su composición incluye aditivos que la hacen resistente a la radiación UV y al agrietamiento. Los pigmentos evitan la degradación del color. El material es resistente a todo tipo de climas. Además es 100% anticorrosiva.
- Durable. Se calcula una vida útil de 20 a 25 años.
- Flexible. Con esta lámina puede darse curvatura al techo, en forma paralela o perpendicular a las crestas.
- Fácil de manejar e instalar. La plástiteja es una lámina ligera ya que su peso varía entre los 29 a 37 Kg. según el largo y espesor, por este motivo es fácil de transportar y manejar. Además la instalación es muy sencilla y nosotros proveemos todos los accesorios necesarios para este trabajo.
- Ecológica. Al estar elaborada con polietileno es 100% reciclable.



Tejas de UPVC

Ventajas de las tejas de UPVC

El uso de teja de pvc para techos o cubiertas inclinadas frente a la teja de barro convencional ha dado mejores resultados en las construcciones.

La teja de cerámica o barro, aunque presente un excelente acabado, es pesada, compleja de instalar y costosa. La teja tradicional es fabricada con tierra arcillosa mezclada con arena endurecida por cocción. Debido a esto, presenta desventajas como porosidad, filtraciones que causan humedecimientos en techos y bóvedas, y fragilidad, por lo que será común tener que cambiar las tejas desgastadas o rotas con el tiempo.

Por el contrario, la teja de pvc ofrece una estética tradicional en láminas que cubren una mayor extensión que una teja de barro. El pvc es un material impermeable, por lo que es completamente impermeable y evita filtraciones y humedecimientos de techos y bóvedas. Esta lámina de teja no se rompe o desgasta fácilmente, por lo que su mantenimiento resulta mucho más económico.

Usos Ideales para la teja PVC:

Debido a su practicidad, la teja de pvc puede ser utilizada en todo tipo de bóvedas o techos, sus usos se extienden a diversas construcciones como:

- Proyectos residenciales
- Terrazas
- Salones de eventos
- Sombreados
- Fincas Campestres
- Cabañas
- Cornisas
- Piscinas
- Caballerizas
- Quioscos





● Teja Termoacústica San Martín

Espesor: 2.5 mm
Tamaño de grada: 21.9 cm
Ancho total: 1.05 m
Ancho útil: 0.95 m
Medidas: 4,10, 14 gradas
Color: Arcilla
 (ambas caras)

Gradas 21.9 cm	Pies	Metros
14	10'	3.06



Caballete

Largo total: 1.08 m
Largo útil: 0.96 m



● Teja Termoacústica Santa María

Espesor: 2.5 mm
Tamaño de grada: 32.8 cm
Ancho total: 1.08 m
Ancho útil: 0.94 m
Medidas: 10 gradas
Color: Arcilla (ambas caras)

Gradas 32.8 cm	Pies	Metros
10	10'9"	3.28



Caballete

Largo total: 1.08 m
Largo útil: 0.96 m

● Lámina Termoacústica de UPVC Tricapa 3mm

Lámina de UPVC (policloruro de Vinilo no plastificado), compuesta por dos capas de polímero de alta densidad y un aislante térmico, es un material innovador para proteger su hogar del calor, rayos UV y ruido de lluvia. Son livianas y fáciles de instalar. Resisten ambientes ácidos, corrosivos y marinos.

Las láminas de UPVC cuentan con una excelente resistencia a la tensión y flexión, por lo que son altamente resistentes a la ruptura o desgarre.

Ancho total: 1.36 m.

Ancho útil: 1.26 m.

Medidas: 6 hasta 38 pies.

Color: Blanco/Blanco

Espesor: 3mm

DISTANCIA ENTRE APOYOS 1.00 m



Especificaciones:

- Resistencia a la corrosión: resistente a la corrosión y al óxido con el paso del tiempo
- Elongación: resistente a la deformación, lámina flexible
- Aislamiento térmico y acústico: resistente a climas de hasta 70°. logra reducir el ruido del impacto de lluvia hasta 20 decibeles
- Cristalización: contiene un elemento protector contra los rayos uv, aumentando la vida útil de la lamina
- Conducción del fuego: no es inflamable No deberán exceder los 40 cm. de volado.
- *Inclinación: Se recomienda una inclinación mayor al 6%



● LÁMINA TRASLÚCIDA de UPVC 1.5 mm

Buen día, le hemos enviado un mensaje
La lámina de PVC tricapa cuenta con una estructura trapezoidal, debido a sus canales amplios que permiten una rápido sistema de desagüe.

Esta lámina está fabricada a base de policloruro de PVC está diseñada para la eficiencia energética de construcciones ligeras, y proyectos agroindustriales.

Entre las características de la lámina tricapa se encuentra su flexibilidad, gracias a su consistencia plástica del PVC que permite curvaturas paralelas o perpendiculares a las crestas.

Espesor: 1.5 mm.

Ancho total: 1.36 m.

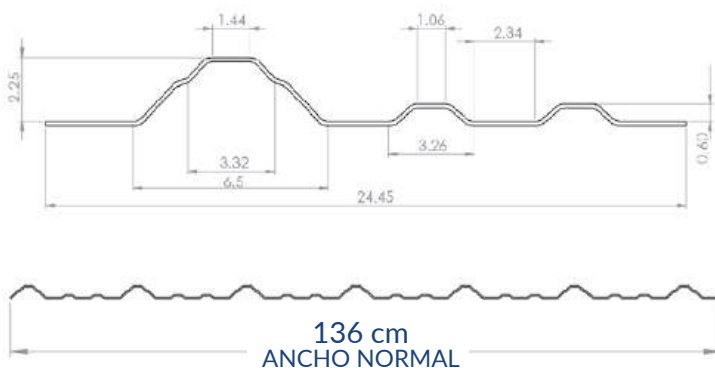
Ancho útil: 1.26 m

DISTANCIA ENTRE APOYOS 1.00 m



Características

- Fácil de instalar.
 - Larga vida útil.
 - Resistente a la corrosión.
 - Resistente y con propiedades termo acústicas.
- Alta resistencia a la corrosión por humedad, salitre y una amplia gama de productos químicos.



Láminas de Policarbonato

● Ventajas de las Láminas de policarbonato

El policarbonato es un termoplástico con propiedades importantes respecto a la resistencia al impacto, resistencia al impacto de granizo calor y transparencia óptica.

Debido a sus propiedades y materiales moldeables, ligeros e irrompibles, sin que se rajen o deformen por el calor o el frío, las placas de policarbonato se usan en casi todos los sectores industriales. Hay que destacar que el sector de la construcción lo utiliza para las partes arquitectónicas de una casa. Además, el policarbonato es un material muy económico y muy fácil y rápido de instalar.

● PRODUCTO BAJO PEDIDO



● Lámina de Policarbonato Greca

Características

Ancho total: 1,05m

Acho útil: 1 m

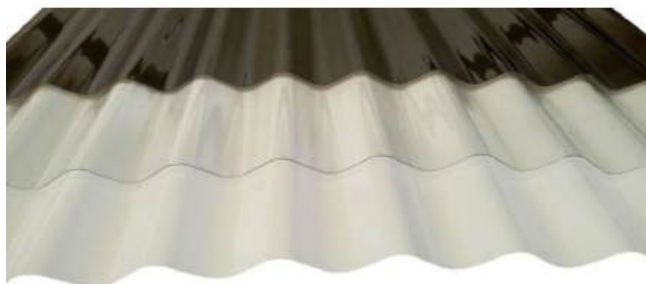
Espesor: 0.8 mm

Medidas: 6 pies hasta 20 pies solo números pares.

Resistentes al impacto, dadas las características de su material y mayor espesor, nuestros productos tienen alta resistencia al impacto. Esto se traduce en facilidad para su transporte, almacenamiento y manipulación.



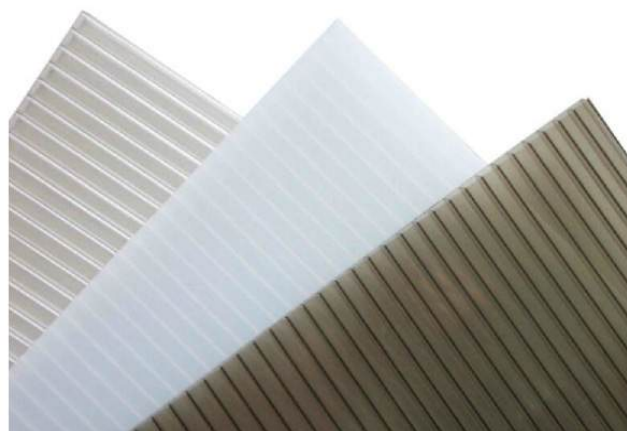
• PRODUCTO BAJO PEDIDO



● **Lámina de Polycarbonato
Acanalada**

Características**Ancho total:** 0.83m**Acho útil:** 0.70 mm**Espesor:** 0.7mm**Medidas:** 6 pies hasta 18 pies
solo números pares.**100% Material Virgen**

Nuestras láminas de polycarbonato traslúcidas son la mejor solución a tu necesidad, ya que permiten el paso de la luz pero no de los rayos directos, mejoran la transmisión de luz, permitiendo espacios más iluminados, sin permitir el paso directo de los rayos dañinos del sol.



● **Lámina de Polycarbonato
Doble pared**

Características**Ancho total:** 1.22 m**Espesor:** 6 mm**Medidas:** 6 pies hasta 18
pies, solo números pares.**Ancho total:** 2.10 m**Espesor:** 8 mm**Medidas:** 6 pies hasta 36
pies, solo números pares.

Las planchas de polycarbonato de doble pared, también conocidas como polycarbonato twin wall, están diseñadas especialmente para techos y otros proyectos que requieren durabilidad, resistencia y rendimiento superior.

Beneficios

- Resistencia a los Impactos.
- Transmisión de Luz Segura con Protección UV.
- Polycarbonato de bajo peso.

● PRODUCTO BAJO PEDIDO



● Lámina de Policarbonato P-7

Características**Ancho total:** 0.92 m**Ancho útil:** 0.87 m**Medidas:** 6 pies hasta 24 pies

La lámina Perfil 7 en policarbonato conviene para una variedad de proyectos de diferentes tamaños. Se utiliza mucho para casas residenciales que necesitan enterrar espacios exteriores como un patio, una terraza o una marquesina. Una cubierta con tejas Perfil 7 en policarbonato ofrece una excelente protección contra la lluvia y permite mantener una iluminación optimal a dentro de la estructura.

La teja Perfil 7 actúa como una claraboya que deja penetrar el sol y le brinda claridad a los espacios interiores. Su perfil estándar hace que encaje perfectamente con las otras tejas onduladas hechas en materiales diferentes que se encuentran en el mercado.



● Lámina Troquelada de Policarbonato I-101 Premium

Características**Ancho total:** 1.07 m**Ancho útil:** 1.01 m**Medidas:** 6 pies hasta 24 pies

Flexibilidad y estabilidad dimensional:
Algunos productos tienden a deformarse y no recuperan su diseño original durante el transporte, manipulación e incluso en la instalación. Nuestras láminas, por su material en policarbonato recuperan sus dimensiones y forma original al ser sometidas a esfuerzos en condiciones normales.

Nuestras láminas de policarbonato traslúcidas son la mejor solución a tu necesidad, ya que permiten el paso de la luz pero no de los rayos directos, mejoran la transmisión de luz, permitiendo espacios más iluminados, sin permitir el paso directo de los rayos dañinos del sol.

Aislante Térmico

● Descripción

PRODEX es un aislante térmico reflectivo compuesto de núcleos de espuma de polietileno de celda cerrada y superficies reflectivas de baja emitancia desarrollado bajo las más altas normas de calidad.

Cara de aluminio refractante + espuma de polietileno aislante + cara (blanca, aluminio, madera, entre otras) decorativa y resistente al UV. Aunque se puede instalar también en paredes y suelos, es ideal para techos, ya que no hace falta recubrir.



● Características

Espuma de polietileno de celda cerrada en un espesor de 3, 5 y 10 mm laminada con aluminio puro de un lado y una cara blanca resistente al UV.

- CARA ALUMINIO
- ESPUMA POLIETILENO
- CARA BLANCA RESISTENTE AL UV

● MEDIDAS

- Rollo 10 m - 3mm Espesor
- Rollo 20 m - 3mm Espesor
- Rollo 20 m - 5mm Espesor
- Rollo 20 m - 10mm Espesor

PRODEX





CASA
HERMES

Soluciones Constructivas
para vivir mejor.

Impermeabilizantes

● Impermeabilizante Hermética

● Impermeabilizantes Imperquimia

- Cinta tapagoteas Alusticker Plus
- Aquasil Lifetime
- Impercoat Primario S
- Impercoat Vapor Wet
- Elastón 6 años
- Elastón 8 años
- Elastón llanta 10 años
- Elastón 12 años
- Uniplas Flexo Nano SBS
- Sellokote Flexotecho
- Tela de Refuerzo Elaston 65
- Uretech Blanco Híbrido (Acrílico-Poliuretano)

● Impermeabilizantes Sika

- Acril techo
- Monotop Seal
- Permalastik Pro
- Sika 101 Recubrimiento
- SikaFlex 1A
- Sika Gard



● Impermeabilizante Hermética

¡PRODUCTO EXCLUSIVO DE CASA HERMES!

Diseñado especialmente para impermeabilizar y proteger superficies exteriores e interiores, su formulación a base de resinas sintéticas de alta calidad produce un recubrimiento elástico con excelentes propiedades de impermeabilización resistencia a ácidos, álcalis, y agentes atmosféricos.

Ideal para ser aplicado sobre superficies de concreto, cemento, fibro cemento y hierro galvanizado que requieren impermeabilización, tales como paredes, muros, lozas, azoteas, postes, techos de fibrocemento y de lámina galvanizada, etc, que necesiten protegerse o con problemas de filtración de goteras.



- **Presentación:**
Cubeta: 19 litros.
Galón: 3.79 litros
Duración: 8 años

Colores disponibles

- Azul
- Blanco
- Gris
- Negro
- Rojo óxido
- Rojo teja
- Transparente
- Verde.



● Cinta tapagoteas Alusticker Plus

Características:

ALUSTICKER PLUS es un impermeabilizante laminado a base de asfalto modificado con polímeros especiales para conferir una máxima adherencia a diferentes sustratos, con acabado de aluminio para optimizar su resistencia; por lo que es un auténtico sistema de impermeabilización y sellado completo en una sola capa.

Rollo de 10 metros
Ancho 10 cms

Usos:

- Se emplea para sellar, impermeabilizar en la forma más completa y avanzada todo tipo de techos y jardineras, así como para reparaciones impermeables rápidas de fisuras.
- Para juntas de construcción sin o bajo movimiento, en grietas, remates, chaflanes, traslapes de láminas metálicas o de plástico, tragaluces, ventanas, ductos de aire acondicionado, etc.
- Para sello de marquesinas y elementos de cubiertas como ductos, tuberías y extractores con movimientos moderados.
- Para sellar canales y bajadas de agua con movimientos moderados.
- Para juntas entre mampostería y madera.
- Para chaflanes en impermeabilización con emulsiones y/o prefabricado.
- Funciona en todo tipo de clima y funciona eficazmente en clima cálido, templado o frío.



Ventajas:

- Se adhiere rápida y fácilmente con bajos costos de mano de obra al concreto, mortero, piedra, metal, madera, plástico, vidrio, tejas de fibrocemento, zinc o aluminio, etc.
- Por su acabado de aluminio tiene una excepcional resistencia al intemperismo y a la corrosión producida en atmósferas agresivas.
- No se despega con los cambios de temperatura.
- Una vez aplicado puede permanecer bajo tierra y/o en contacto permanente con el agua lo que le hace un impermeabilizante de gran eficacia en jardineras, fuentes, charolas de baño y bajadas de agua; así como cisternas, canales, tuberías, tanques y depósitos de agua.
- Conserva todas sus propiedades entre los -20 °C y los 70 °C por lo cual resulta ideal para superficies expuestas a cambios drásticos de temperatura; tales como cuartos de máquina, zonas de caldera, etc.
- Impermeable al agua y al vapor de agua.
- Por ser autoadherible sensible a la presión se maximiza la adherencia aplicando una buena presión de manera uniforme durante su aplicación (mayor presión mayor agarre)

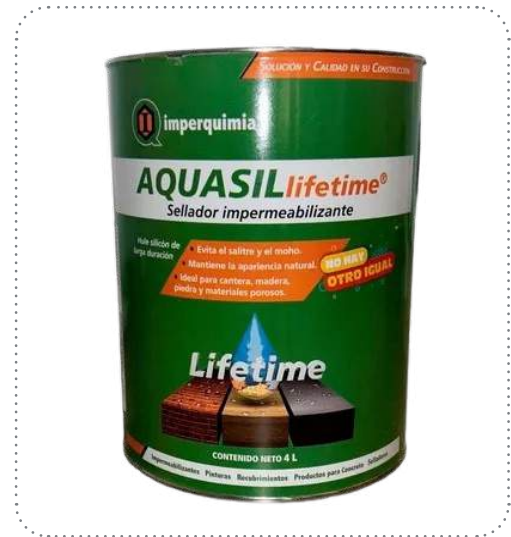
● Aquasil Lifetime Imperquimia

Características:

AQUASIL LIFETIME es un impermeabilizante transparente a base de silicón con solventes y aditivos químicos que producen una capa elástica, mate e invisible por debajo de la superficie que impermeabiliza y protege contra los hongos y mohos a materiales porosos como cantera, concreto, madera, barro, etc.

Usos:

- Para impermeabilizar y proteger permanentemente contra hongos y mohos todo tipo de materiales porosos como cantera, concreto, madera, barro, etc, encontrados en fachadas clásicas, pisos y cabañas.
- Ideal para proteger y renovar pisos y fuentes de barro o cantera, fachadas de piedra, tabique o concreto aparente, estructuras de madera expuestas a la intemperie.



- **Presentación:**
Galón: 4 litros.
Duración:
20 años

Ventajas:

- AQUASIL LIFETIME no es un simple sellador de silicón más, es un sistema de impermeabilización completo.
- Sella cuarteaduras y grietas.- Una vez curado el hule de silicón de AQUASIL LIFETIME tiene una capacidad de elongación superior al 400% por lo que sella grietas capilares encontradas en los sustratos donde se aplica.
- Larga duración.- Al ser elaborado a base de hule de silicón AQUASIL LIFETIME es un producto totalmente inorgánico que no puede ser atacado por elementos que se presentan en los químicos orgánicos y en la intemperie.
- Su duración es de 20 años.
- AQUASIL LIFETIME contiene anti-emohecador y funguicida, por lo que una vez aplicado evita permanentemente las marcas causadas por escurrimientos de agua en fachadas, la formación de salitre, así como la aparición de manchas negras o verdes en todo tipo de piezas de barro, cantera, piedra, concreto, madera, etc.

● Impercoat Primario S Imperquimia

Características:

IMPERCOAT PRIMARIO S es un líquido asfáltico negro de baja viscosidad, elaborado a base de bitúmenes refinados disueltos en solventes de rápida evaporación, con un bajo contenido de orgánicos volátiles (V.O.C). Cumple la norma ASTM D-4194 para imprimadores asfálticos.

Usos:

- Como imprimador o tapa poros promotores de buena adherencia en sistemas de impermeabilización a base de IMPERCOAT VAPOR WET, IMPERCOAT VAPOR SR y UNIPLAS PLUS.
- Para impermeabilizar dalas, contratra-bes, superficies de asbesto-cemento, madera, etc.
- Como impermeabilizante único en muros de colindancia.

Ventajas:

- Por su alta capacidad de penetración en elementos con poro abierto IMPERCOAT PRIMARIO S permite efectuar impermeabilizaciones aun en temporadas de lluvia.
- No necesita calentarse para su aplicación.
- Es económico y fácil de aplicar.
- IMPERCOAT PRIMARIO S es un producto ecológico, se diluye con agua.
- El uso de este producto contribuye a sumar puntos para la certificación LEED.



- **Presentación:**
Cubeta: 19 litros.



● Impercoat Vapor Wet Imperquimia

Características:

Es una pasta asfáltica de color negra, formulada a partir de bitúmenes refinados, minerales seleccionados y fibras sintéticas disueltas en solventes de muy rápida evaporación, que le proporcionan extraordinaria adherencia, resistencia y elasticidad; además de una total impermeabilidad.

Usos:

- Como impermeabilizante en frío para todo tipo de superficies secas o húmedas, como son: techos, cimientos, muros, dadas, charolas de baños, jardineras, mampostería, lámina, etc.
- IMPERCOAT VAPOR WET es ideal para usarse cuando se esperan lluvias, o aun cuando llueve con poca intensidad, ya que resiste el contacto con el agua inmediatamente después de aplicado.
- Para impermeabilizar charolas de baño, jardineras y otros elementos que estén en contacto continuo con la humedad.
- Como barrera de vapor para aislamiento térmico a base de fibra de vidrio, poliuretano, celulosa, etc. (excepto poliéster expandido).



- **Presentación:**
Cubeta: 19 litros.
Galón: 4 litros.

Ventajas:

- La eficacia de IMPERCOAT VAPOR WET en cualquier clima, y su excelente durabilidad, hacen de este producto uno de los más completos y versátiles de los compuestos asfálticos base solvente.
- Listo para usarse, no es necesario calentarlo ni diluirlo.
- Su aplicación es rápida, sencilla y adhiere sobre todo tipo de superficies secas o mojadas.
- Seca rápidamente sin formación de burbujas.
- Puede aplicarse sin escurrimiento hasta temperaturas de 45 °C.
- Conserva sus propiedades durante largo tiempo.
- Se puede aplicar cuando llueve o aun bajo el agua.



● Elastón 6 años Imperquimia

Características:

ELASTON 6 es un impermeabilizante elastomérico ecológico en dispersión acuosa, formulado a base de resinas acrílicas, plastificantes y pigmentos de alta calidad, así como partículas cerámicas, que le confieren propiedades de elasticidad, reflectividad y resistencia al intemperismo. Se presenta en color blanco y rojo terracota.

Usos:

- Como componente de los sistemas de impermeabilización ELASTON.
- Como sistema impermeable único en techos con tránsito ligero.
- Para mantenimiento y renovación de sistemas impermeables antiguos con principios de intemperismo.
- Como acabado reflectivo e impermeable altamente durable para otros sistemas de impermeabilización.
- Como recubrimiento impermeable y decorativo en muros y fachadas.



● Presentación: Cubeta: 19 litros.

● Resistencia: 6 años.

Ventajas:

- Posee una buena resistencia al intemperismo.
- Es un sistema completo de impermeabilización, ya que con un producto se obtiene toda la resistencia, durabilidad, elasticidad y flexibilidad, así como el acabado requerido.
- Su capacidad de elongación es superior a 200%.
- Su adherencia le permite anclarse con seguridad a cualquier tipo de superficie, seca o ligeramente húmeda.
- No se decolora, pues sus colores son integrales.
- ELASTON 6 en color blanco tiene doble poder de rendimiento pues además de impermeabilizar refleja el 80% de los rayos infrarrojos del sol, resultando en construcciones más frescas, con menor requerimiento de uso de equipos de aire acondicionado, con el correspondiente ahorro en energía eléctrica.
- Su aplicación es rápida y sencilla.

● Elastón 8 años Imperquimia

Características:

ELASTON 8 es un impermeabilizante acrílico elastomérico en dispersión acuosa, formulado a base de resinas acrílico-estireno, plastificantes y pigmentos de alta calidad, así como partículas cerámicas, que le confieren propiedades de superior elasticidad, reflectividad y resistencia a la intemperie.

Se presenta en color blanco y rojo.

Usos:

- Como componente de los sistemas de impermeabilización ELASTON.
- Como sistema impermeable único en techos con tránsito ligero.
- Como sellador de remates y traslapes en los sistemas de impermeabilización ELASTON
- Para mantenimiento y renovación de sistemas impermeables antiguos con principios de intemperismo.
- Como acabado reflectivo e impermeable altamente durable para otros sistemas de impermeabilización.
- Como recubrimiento impermeable y decorativo en muros y fachadas.
- ELASTON 8 se recomienda para la impermeabilización de todo tipo de techos en casas habitación, edificios, hoteles, fábricas, bodegas, etc.



● **Presentación:**
Cubeta: 19 litros.

● **Resistencia: 8 años.**

Ventajas:

- Por su alto contenido de resinas acrílicas posee una gran resistencia al intemperismo.
- Es un sistema completo de impermeabilización, ya que con un solo producto se obtiene toda la resistencia, durabilidad, elasticidad y flexibilidad, así como el acabado requerido.
- Su capacidad de elongación es superior a 300%.
- Su adherencia le permite anclarse con seguridad a cualquier tipo de superficie, seca o ligeramente húmeda.
- No se decolora, pues sus colores son integrales.
- ELASTON 8 en color blanco tiene doble poder de rendimiento pues además de impermeabilizar refleja el 80% de los rayos infrarrojos del sol, resultando en construcciones más frescas, con menor requerimiento de uso de equipos de aire acondicionado, con el correspondiente ahorro en energía eléctrica.
- Su aplicación es rápida y sencilla.

● Elastón llanta 10 años Imperquimia

Características:

ELASTON 10 LLANTA es un impermeabilizante elastomérico a base de polímeros acrílicos (Ecológico), materia prima con partículas de caucho vulcanizado reciclado (Sustentable), con características de adherencia, elasticidad, durabilidad, con alta elongación, reflectividad y resistencia al intemperismo.

Usos:

- Como componente de los sistemas de impermeabilización ELASTON
- Como sistema impermeable único en techos con tránsito ligero.
- Para mantenimiento y renovación de sistemas impermeables antiguos con principios de intemperismo.
- Acabado reflectivo e impermeable altamente durable para otros sistemas de impermeabilización.
- Funciona como cualquier otro impermeabilizante que al secar forma una capa impermeable, la cual se puede aplicar sobre losas de concreto planas e inclinadas, techumbres de lámina de asbesto y metálica; e incluso, sobre acabados térmicos tales como: poliestireno y espuma de poliuretano.



● **Presentación:**
Cubeta: 19 litros.

● **Resistencia:** 10 años.

Ventajas:

- Posee una buena resistencia al intemperismo.
- Es un sistema completo de impermeabilización, ya que con un producto se obtiene toda la resistencia, durabilidad, elasticidad y flexibilidad, así como el acabado requerido.
- Su capacidad de elongación es superior a 200%.
- Su adherencia le permite anclarse con seguridad a cualquier tipo de superficie, seca o ligeramente húmeda.
- No se decolora ya que el pigmento tiene alta solidez a la luz.
- El polvo de llanta posee una granulometría que permite tener un efecto texturizado en la aplicación, teniendo con esto un acabado rústico.
- Con la integración de polvo de llanta al producto, se contribuye con la reutilización de neumáticos que ya no se utilizan, evitando con esto al quema de llantas que dañan drásticamente el medio ambiente creando el efecto invernadero, el cual es la causa del incremento de temperatura en el globo terráqueo.

● Elastón 12 años Imperquimia

Características:

ELASTON 12 es un impermeabilizante elastomérico, aditivos especiales, microesferas cerámicas que le proporcionan excelentes propiedades de adherencia, flexibilidad, tenacidad y reflectancia térmica. Tiene una alta resistencia a la intemperie, rayos ultravioleta y largos periodos de inmersión continua en agua, así como resistencia al tráfico ligero. En acabado BLANCO cumple con la función de triple acción y en acabado ROJO como doble acción.

Ventajas:

- Por su alto contenido de resinas acrílicas posee una gran resistencia al intemperismo.
- Cura a temperatura ambiente con tixotropía necesaria para evitar escurrimientos en aplicaciones verticales.
- Es un sistema completo de impermeabilización, ya que con un solo producto se obtiene toda la resistencia, durabilidad, elasticidad y flexibilidad, así como el acabado requerido.
- Su capacidad de elongación es superior a 350%.
- Su adherencia le permite anclarse con seguridad a cualquier tipo de superficie, seca o ligeramente húmeda.
- No se decolora pues sus colores son integrales.
- ELASTON 12 en color blanco es un recubrimiento de "Triple acción" pues además de impermeabilizar refleja el 80% de los rayos infrarrojos del sol, resultando en construcciones más frescas, con menor requerimiento de uso de equipos de aire acondicionado, con el correspondiente ahorro en energía eléctrica.



● **Presentación:**
Cubeta: 19 litros.

● **Resistencia:** 12 años.

Usos:

- Como componente de los sistemas de impermeabilización ELASTON.
- Como sistema impermeable único en techos con tránsito ligero.
- Como sellador de remates y traslapes en los sistemas de impermeabilización ELASTON.
- Para mantenimiento y renovación de sistemas impermeables antiguos con principios de intemperismo.
- Como acabado reflectivo e impermeable altamente durable para otros sistemas de impermeabilización.
- Como recubrimiento impermeable y decorativo en muros y fachadas.



● Uniplas Flexo Nano SBS

Características:

UNIPLAS FLEXO NANO SBS es una lámina ecológica prefabricada especialmente diseñada para la impermeabilización de todo tipo de techos. Formulada a partir de asfaltos modificados nanotecnológicamente con polímeros sintéticos SBS (Estireno Butadieno Estireno), reforzada con malla de poliéster Spun-Bonded de alta resistencia con filamentos longitudinales de fibra de vidrio (para mayor estabilidad dimensional); por lo que es un auténtico sistema de impermeabilización completo de una sola capa de espesor controlado en fábrica. El acabado de una de las caras es de polietileno y en la cara aparente gravilla esmaltada, cerámica o arenado.

Usos:

- Se emplea para impermeabilizar en la forma más completa y avanzada, todo tipo de techos, sujetos a cualquier uso.
- Como impermeabilizante para: cimientos, muros, estanques, túneles, presas, etc.



- **Presentación:**
Rollo: 10 metros.
Colores: Blanco y Rojo

Ventajas:

- UNIPLAS FLEXO NANO SBS es el sistema de impermeabilización, especialmente diseñado para todo tipo de techos, es el más durable en su categoría.
- Se aplica rápida y fácilmente con bajos costos de mano de obra y sin necesidad de llevar a la obra materiales diversos, ya que todo está contenido dentro de la lámina prefabricada.
- UNIPLAS FLEXO NANO SBS está formado por mallas de refuerzo y compuestos asfálticos especiales con espesores controlados en fábrica, lo que le dan características excepcionales de impermeabilización y resistencia a la penetración, a la tensión y al intemperismo, con lo cual se obtiene una larga duración.
- Una vez aplicado puede permanecer bajo tierra y/o en contacto permanente con el agua y la humedad.
- UNIPLAS FLEXO NANO SBS es ecológico, no contiene solventes tóxicos ni inflamables.



● Sellokote Flexotecho

Características:

SELLOKOTE FLEXOTECHEO es un impermeabilizante en polvo de un solo componente, elaborado a base de cemento, minerales, resinas y aditivos, de excelente adherencia, muy buena resistencia y gran flexibilidad.

Impermeabilizante en polvo para losas y techos, listo para usar

Usos:

- SELLOKOTE FLEXOTECHEO se usa para sellar e impermeabilizar losas y techos



● Presentación:

Saco: 10 kg

Rendimiento: Rinde aproximadamente 1.0 a 1.2 kg/m² a 2 manos

Ventajas:

- Es de fácil aplicación, basta mezclarse con agua.
- Se puede usar como sellador y como impermeabilizante.
- De secado rápido y gran durabilidad.
- No es tóxico, por lo que es amigable con el medio ambiente.



● Tela de Refuerzo Elaston 65

Características:

ELASTON REFUERZO DOBLE 65 es una membrana ecológica de refuerzo de color blanco, fabricada a base de fibras poliéster no tejidas, reforzadas transversalmente que le confieren una gran flexibilidad y resistencia superior a los esfuerzos mecánicos.

Usos:

- Como componente para los sistemas de impermeabilización ELASTON.
- Como membrana de refuerzo en sistemas de impermeabilización de aplicación en frío sobre todo tipo de superficies tales como: losas, techos de concreto, metal o madera; dalas, cisternas, etc, con cualquier pendiente
- Este producto puede ser especificado para proyectos de edificación sustentable o proyectos LEED pues cumple con los estándares requeridos.



● Presentación:

Saco: Rollos de 110 m2

Rendimiento: Un rollo cubre aproximadamente 98 m2, considerando traslapes de 10 cm.

Ventajas:

- ELASTON REFUERZO DOBLE 65 está fabricada a base de fibras sintéticas de muy larga duración y alta compatibilidad con los impermeabilizantes de aplicación en frío.
- Por su porosidad permite una rápida evaporación de los vehículos de los impermeabilizantes en frío, logrando un secado correcto.
- Por su gran flexibilidad y superior resistencia mecánica ayuda a evitar la formación de grietas motivadas por los movimientos de las construcciones o envejecimiento de los revestimientos.
- ELASTON REFUERZO DOBLE 65 es ideal para detallar superficies con irregularidades que dificultan la colocación de otros refuerzos más rígidos.
- Es inerte a la acción de solventes y ácidos ligeros; mohos y bacterias.

● Urettech Blanco Híbrido (Acrílico-Poliuretano)

Características:

Impermeabilizante elastomérico que contiene resina de poliuretano, aditivos especiales, microesferas cerámicas, etc, que le proporcionan excelentes propiedades de adherencia, flexibilidad, tenacidad y reflectancia térmica. Por su formulación tiene una alta resistencia a la intemperie, rayos ultravioleta y largos periodos de inmersión continua en agua, así como resistencia a tráfico ligero.

Usos:

- URETECH puede ser usado como componente de sistemas
- impermeables en techos con tránsito peatonal moderado.
- Para mantenimiento y renovación de sistemas impermeables antiguos con principios de intemperismo.
- Como acabado reflectivo altamente durable y lavable para otros sistemas de impermeabilización.
- Para la impermeabilización profesional de todo tipo de techos.



● Presentación:

- Cubeta:** URETECH se surte en color blanco
- Cubeta de 19 L.

Ventajas:

- Forma una película impermeable elástica de alta tenacidad, que ayuda a mantener la cohesión de los sistemas impermeables, protegiendo aún cuando estos están sujetos a movimientos.
- De un solo componente listo para usar.
- Es durable, reflectivo, decorativo, elástico y 100% lavable. ● Protege los sistemas impermeables en contra de los efectos de la radiación solar, de la lluvia ácida y del intemperismo.
- Por su color blanco y contenido de microesferas cerámicas refleja la luz solar hasta un 80% reduciendo así la transmisión de calor hacia el interior de las construcciones donde se aplica.
- Es muy adherente, de rápida aplicación y excelente brochabilidad, como recubrimiento fácilmente aspersable con sistema airless.
- Excelente poder cubriente, manteniendo su color firme mucho tiempo después de su aplicación

● Impermeabilizante Sika Acril Techo

Usos

Como impermeabilizante de techos, azoteas, bóvedas, domos o cualquier estructura de concreto, mortero, asbesto.

Para aplicaciones sobre otro tipo de superficies se recomienda hacer pruebas previas en un área de 1m x 1m para verificar que exista una adecuada adherencia.

Como revestimiento decorativo y protector de estructuras de concreto o mortero.

● Presentación:

Cubeta: 19 litros.

Galón: 3.79 litros

Duración en cubeta:

4,6 y 8 años

Duración en galón:

4 y 6 años

Colores:

Rojo y Blanco



Recubrimiento elástico impermeable con base en resinas acrílicas de excelente resistencia al intemperismo y con microesferas que mejoran la capacidad de aislamiento térmico.

Ventajas

- Facilidad, limpieza y rapidez en su aplicación.
- Se aplica en frío.
- Resistente al intemperismo y al ataque agresivo de la atmósfera.
- Por su color blanco refleja la radiación solar, obteniendo importantes reducciones en la temperatura interior de las habitaciones.
- El contenido de microesferas le ayuda a incrementar su característica de aislante térmico para el ahorro de energía.
- Conserva su resistencia y elasticidad por varios años.
- Excelente elasticidad y rápido secado.
- No contiene solventes, por lo que es un producto ecológico y seguro en su aplicación.
- De fácil aplicación con brocha, rodillo o cepillo.
- De fácil mantenimiento.

● Monotop Seal Sika

Recubrimiento Impermeable para tanques, fosos y obras hidráulicas sometidas a presión y movimiento. Semiflexible. Semiflexible. Impermeable. Fácil mezclado y aplicación.

● Descripción:

- Semiflexible.
- Impermeable.
- Fácil mezclado y aplicación.
- Predosificado.
- Excelente adherencia.
- Resistente, (2 mm de SikaTop-Seal 107 equivalen a 20 mm de mortero normal).
- No ataca armaduras, ni elementos metálicos.
- No es corrosivo, ni inflamable o tóxico.
- Puede pintarse sobre él sin dificultades.
- Se aplica tanto interior como exteriormente.
- Apto para estar en contacto con agua potable.



● Características:

- Fácil mezclado y aplicación
- Excelente adherencia sobre soporte sano
- Impermeable al agua. Permeable al vapor de agua
- Elevada resistencia al hielo y a las sales de deshielo
- Buena resistencia al ozono
- Ligeramente flexible en relación con un mortero normal
- No ataca las armaduras ni elementos metálicos
- No es corrosivo, inflamable ni tóxico

● Usos:

- Impermeabilización interior de sótanos.
- Impermeabilización exterior de muros enterrados.
- Reparación y protección de superficies expuestas a la acción del hielo y a las sales de hielo-deshielo: pretilas de puentes, voladizos de terrazas y azoteas, cornisas, etc.
- Protección de estructuras de hormigón en ambientes marinos.
- Impermeabilización de tanques de agua potable



● Permalastik PRO

Impermeabilizante Asfáltico, barrera de vapor, adhesivo asfáltico y calafateador elástico para cimentaciones y coronas de cimentación, charolas de baño, muros de contención y reparación de detalles de impermeab. en mantos asfálticos.

● Descripción:

El Sistema Sika Permalastik® Pro, 4 en 1, (Impermeabilizante, Barrera de Vapor, Adhesivo Asfáltico y Calafateador Elástico), es un material asfáltico modificado con polímeros, diseñado para su aplicación en elementos constructivos que quedan cubiertos por rellenos de cualquier tipo.



● Características:

- Impermeabilizante asfáltico modificado con polímeros.
- Fácil de aplicar.
- Flexible y elástico.
- Gran adherencia y alto desempeño.
- Excelente y económica barrera de vapor, diseñado para reforzar puntos críticos en la impermeabilización. 4 en 1, impermeabilizante, barrera de vapor, adhesivo asfáltico y calafateador elástico.
- Amigable con el ambiente (base agua).
- Gran resistencia a la tensión.
- Alarga la vida útil del sistema de mantos asfálticos con un mínimo de mantenimiento.
- Repele los Rayos UV



● Sika Flex-1A

Sikaflex®-1A es un sellador elástico de alto desempeño, de 1-C con base en poliuretano, cura con la humedad del ambiente, no escurre.

Para sello de juntas arquitectónicas o estructurales con altos movimientos. Uso en interiores y exteriores.

● Características:

- Producto listo para usar y de fácil aplicación.
- Tiempos de curado rápidos y sin pegajosidad.
- Alta elasticidad y flexibilidad
- Buena resistencia al corte y al desgarre.
- Baja tensión sobre el sustrato.
- Buena adherencia a la mayoría de los componentes y materiales de construcción.
- Gran durabilidad y resistencia al envejecimiento.
- Excelente resistencia al agua y a la intemperie.



● Usos:

- Entre muros y marcos de puertas y ventanas.
- Sello de fisuras
- Juntas de dilatación tanto en verticales como horizontales.
- Elementos de fachada
- Detalle de techos comunes
- Juntas en cubiertas compuestas por losas o elementos prefabricados de concreto, madera, fibro-cemento, vidrio, etc.
- Para trabajos de sello en general.
- La mayoría de los componentes y materiales de construcción.
- Uniones sumergidas de tanques, canales y piscinas.
- Juntas estructurales que se mueven debido a cambios de temperatura o de humedad, cargas dinámicas o viento.





Construcción ligera



- Cielo Falso yeso vinyl - Thermociel
- Cielo Falso de PVC
- Lámina decorativa Mármol PVC
- Cielos Falsos de fibra mineral
- Perfiles para cielo falso
- Plycem Cielo Raso

● Cielo Falso Yeso Vinyl

THERMOCIEL®

Descripción:

Compuestos por tres capas: acabado de vinyl decorativo, alma de yeso 7.5mm de espesor y foil de aluminio reflectivo, con lo que se logra un ambiente más fresco.

Para uso residencial, comercial e industrial.

Características:

- Térmicos Fáciles de instalar
- Decorativos
- Variedad de diseños
- Presentación: 2'x4' de 7.5 mm de borde cuadrado



● Diamante Mozaico
Blanco



● Diamante Mozaico
Dorado



● Blanco con textura



● Cuadro con flor
Blanco



● Cuadro con flor
Dorado



● Madera textura
caoba

• PRODUCTO BAJO PEDIDO

● Cielo Falso de PVC

Características:

Los cielos falsos de PVC son un producto nuevo para los mercados centroamericanos, gracias a sus diseños brindan una excelente presentación, además de ahorrarse el costo de materiales adicionales debido a que ya poseen su propio acabado, ahorrando tiempo en la instalación.

Beneficios:

- Impermeable, 100% resistente al agua y a la humedad.
- No requiere mantenimiento preventivo ni correctivo.
- Larga vida útil de 15 a 20 años
- No le afecta el óxido, el sarro ni el moho, es inmune a la corrosión.
- Excelentes propiedades térmicas y acústicas
- Es ecológico, no contribuye a la destrucción de bosques.

Modo de Uso:

- Forro en paredes interiores y exteriores.
- Cielo falso adaptable al diseño de la construcción.
- Puede ser utilizado en residenciales, centros comerciales, industria, gasolineras, oficinas, entre otros.
- Ideal para recubrimiento de paredes en áreas húmedas, como baños y cocinas

Color:	Blanco, Café, Caoba, Cotta, Madera.
Espesor:	7.5 mm
Ancho:	20 cm
Largo:	5.90 mts
Rendimiento:	1.18 m cuadrados



● Cielo Falso de PVC

● PRODUCTO BAJO PEDIDO



● Blanco brillante
con división



● Sapele sin
división



● Ciprés sin
división



● Blanco Mate
con división



● Caobilla con
división



● Blanco Madera



● Nogal



● Ciprés

● Lámina decorativa Mármol PVC

● Características:

El Panel Decorativo Mármol PVC tiene una medida de 1.22 metros de ancho por 2.44 metros de alto, con un espesor de 3 milímetros. Está diseñado para imitar la apariencia del mármol, lo que lo convierte en una opción elegante y moderna para la decoración de interiores.

Este panel está hecho de policloruro de vinilo (PVC), un material resistente y duradero que es fácil de limpiar y mantener. Además, es resistente a la humedad, lo que lo hace ideal para su uso en baños.

● Beneficios:

- Estilo Mármol
- Fácil de Limpiar
- Acústico
- Impermeable
- Anti Rayaduras
- No Inflamable
- Aspecto Natural y Elegante
- Libre de Formaldehído y Sustancias Tóxicas

● Modelos disponibles

● PRODUCTO BAJO PEDIDO



● Marquina Dorada



● Albita



● Clasico Gris



● Pizarra Gris



● Marquina Azul

• PRODUCTO BAJO PEDIDO

● Cielos Falsos de Fibra Mineral

● Descripción:

La plancha de fibra mineral es un producto que se utiliza en oficinas, salas de reunión, clínicas, hospitales, salones de clase, locales comerciales, restaurantes, supermercados y otras edificaciones. Se destaca por su superficie homogénea y apariencia elegante.

● Beneficios:

- Resistencia al fuego Clase A
- Brinda aislamiento acústico
- Resistente a la humedad
- Fácil instalación

● Ancho	Largo	Espesor	Borde
2'	2'	5/8"	Recto

Armstrong



● Características:

Resistencia al pandeo

Los plafones HumiGuard® Plus mantienen una resistencia superior al pandeo. Se recomiendan para áreas expuestas a altos índices de humedad, sin incluir agua estancada y usos en exteriores.

Resistencia a moho y hongos

Los plafones con revestimiento BioBlock® contienen un agente inhibidor de moho que resiste el crecimiento de moho y hongos.

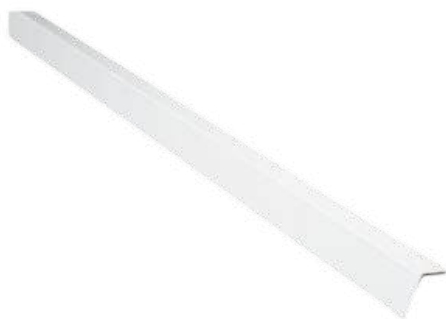


● Perfiles para cielo falso

Sobre la suspensión SKYLEM se instalan las placas desmontables que pueden ser a base de: fibrocemento, yeso, poliestireno, PVC, fibra de vidrio y mineral dando diferentes opciones en cuanto a diseño para dar versatilidad a los espacios.



● **Perfil cielo falso cross Tee
acero esmaltado**



● **Perfil cielo falso Angular
10' acero esmaltado**

Skylem

Características:

- Tee para cielo falso skylem
- Longitud 12 pies (3.7 mt)
- Medidas 24 x 32 mm
- Espesor de 0.27 mm
- Material acero galvanizado
- Esmaltado color blanco
- Material durable, resistente y con acabado
- Ideal para estructuras en cielos falsos
- Adecuado como soporte y nivelador
- Liviano, fácil de cortar o perforar

Medidas

2 pies, 4 pies, 12 pies

Características:

- Ángulo para cielo falso skylem
- Longitud 10 pies (3 mt)
- Material durable, resistente y con acabado
- Ideal para estructuras en cielos falsos
- Adecuado como soporte y nivelador
- Liviano, fácil de cortar o perforar

● Plycem Cielo Raso

Características:

Es una línea de cielos rasos decorativos y de altas especificaciones para todo tipo de aplicaciones en espacios públicos y privados. Fibrocel es una solución de fácil mantenimiento y excepcional durabilidad. Son láminas de fibrocemento lisas y/o texturizadas en color blanco.

Las láminas Plycem Cielo Raso Galaxy se utilizan para la instalación de cielo rasos livianos, los cuales pueden ser suspendidos. Tienen una excepcional durabilidad.

Se ofrecen con acabado texturado listo para instalar y no requieren de pintura.

Cemento Portland, carbonato de calcio, fibras celulósicas, y otros agregados menores. Cumplen con los requisitos de resistencia, seguridad y durabilidad y con las más estrictas regulaciones ambientales. El material posee repelencia al agua de lluvia, manteniendo su permeabilidad al vapor de agua.



● Presentación:

- Tamaño de 2' x 4'
- Espesor de 4 mm
- Peso de 3.67 kg
- Cubrimiento 0.74

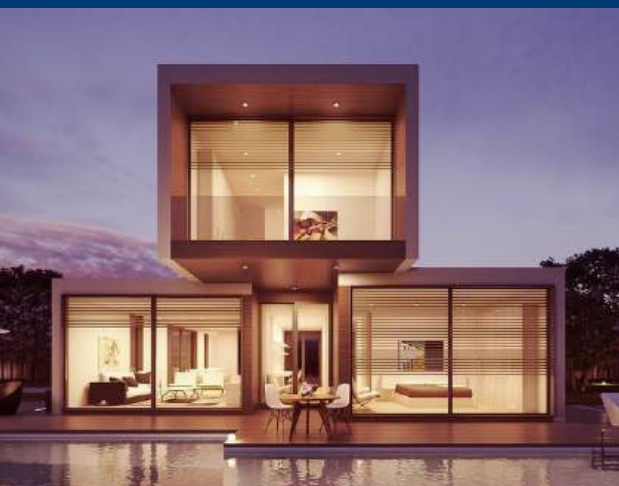
Beneficios:

- Resistente a la flexión
- Aislamiento acústico y térmico
- Protección contra el fuego
- Belleza y elegancia
- Fácil instalación
- Requiere poco mantenimiento





 **Plycem**



FIBROCEMENTO

- **Microconcreto CH exterior 12 mm**
- **Plycem Entrepiso Machimbrado Alto Desempeño (Plystone)**
- **PLYROCK Lámina plana de fibrocemento, Borde recto**
- **PLYROCK Lámina plana de fibrocemento, Borde rebajado - Uso interior y exterior**
- **Lámina plana de fibrocemento Fibrolit 5 mm - Uso interior**
- **Plycem Ranurado Tablilla JASPE (Tablatek)**
- **Plycem Siding Traslapado**
- **Plycem Siding Machihembrado**
- **Techos de Fibrocemento Perfil 7 Plycem**

● Microconcreto CH Exterior 12 mm

Descripción:

La lámina Microconcreto CH Exterior es un producto para uso en paredes internas y externas. Este producto puede ser fácilmente revestido con morteros para muro seco, logrando así sistemas de pared con acabado monolítico y altamente resistentes al impacto y la humedad.

El microcemento es un material versátil que puede utilizarse para crear una amplia gama de acabados de pared, desde lisos y elegantes hasta texturados y rústicos. También puede aplicarse a superficies curvas o irregulares, lo que lo convierte en una opción excelente para paredes características o zonas de acento.

Las paredes de microcemento son muy duraderas y resistentes al agrietamiento, lo que las convierte en una opción duradera y de bajo mantenimiento para cualquier estancia de su hogar.



● Presentación:

- Tamaño de 4' x 8'
- Espesor de 12mm
- Lámina lisa

Beneficios:

- Resistencia: El microcemento es un material resistente y duradero que puede soportar el desgaste diario, los golpes y la abrasión.
- Impermeabilidad: Es totalmente impermeable, por lo que se puede aplicar en cocinas, baños y cualquier zona húmeda.
- Flexibilidad: A diferencia de otros revestimientos, el microcemento es flexible y no se agrieta fácilmente, lo que lo hace ideal para superficies que pueden experimentar movimientos o vibraciones.
- Requiere poco mantenimiento



● Plycem Entrepiso Machimbrado Alto Desempeño (Plystone)

Características:

Las láminas Plycem se utilizan en la instalación de entresijos sobre estructura de metal o madera. Tienen la capacidad para soportar en forma segura los esfuerzos generados por la acción de las cargas temporales y permanentes.

Ofrece la posibilidad de instalar variedad de acabados de piso sobre ellas. La lámina machihembrada cuentan con bordes que garantizan la unión mecánica entre láminas. Disponibles en color gris natural.

Cemento Portland, carbonato de calcio, fibras celulósicas, y otros agregados menores. Cumplen con los requisitos de resistencia, seguridad y durabilidad y con las más estrictas regulaciones ambientales.

Las láminas Plycem se utilizan en la instalación de entresijos sobre estructura de metal o madera. Tienen la capacidad para soportar en forma segura los esfuerzos generados por la acción de las cargas temporales y permanentes.



● Presentación:

- Tamaño de 4' x 8'
- Espesor de 20 mm y 25 mm
- Lámina machibrada

Beneficios:

- Pueden ser cortadas, lijadas, clavadas, perforadas y atornilladas con herramientas convencionales.
- Proveen aislamiento de ruido y del calor.
- Aceptan cualquier tipo de acabado.
- Fácil instalación
- Requiere poco mantenimiento



● **PLYROCK Lámina plana de fibrocemento, Borde recto**

Características:

Las láminas Plycem Interior Junta Visible permiten la instalación rápida de divisiones internas con un excelente acabado y resistencia. También se usan en aleros, muebles, repisas y mantenimiento de divisiones de paredes y otros usos.

Las láminas planas de fibrocemento PLYROCK de Plycem fueron diseñadas para revestimiento de interiores con juntas ocultas. Resisten ataques de insectos, calor y humedad. Se puede instalar sobre estructura metálica o de madera. Es una solución de alto desempeño ante la intemperie y donde se busca la máxima durabilidad, resistencia y facilidad constructiva. La lámina puede fabricarse con borde rebajado para obtener un mejor acabado superficial.

Cemento Portland, carbonato de calcio, fibras celulósicas, y otros agregados menores. Cumplen con los requisitos de resistencia, seguridad y durabilidad y con las más estrictas regulaciones ambientales.

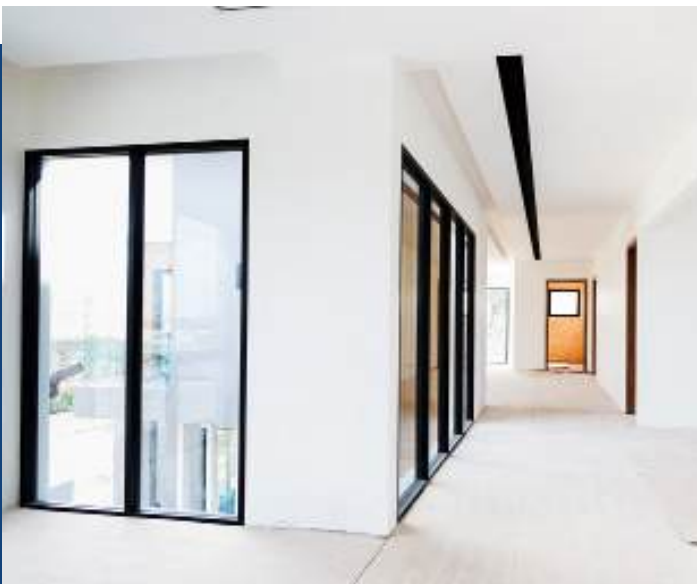


● **Presentación:**

- Tamaño de 4' x 8'
- Espesor de 6 mm - USO INTERIOR
- Espesor de 8 mm - USO EXTERIOR
- Acabado liso

Beneficios:

- No contiene productos peligrosos.
- No son agresivas en su aplicación
- Pueden ser cortadas, lijadas, clavadas, perforadas y atornilladas con herramientas convencionales.
- Proveen aislamiento de ruido y del calor.
- Aceptan cualquier tipo de acabado.
- Son resistentes a la humedad.
- Uso interior
- Son resistentes al ataque de hongos.
- Son incombustibles.



● **PLYROCK Lámina plana de fibrocemento, Borde rebajado - Uso interior y exterior**

Características:

Las láminas planas de fibrocemento Plycem Exterior de fueron diseñadas para revestimiento de exteriores con juntas ocultas. Resisten ataques de insectos, calor y humedad. Se puede instalar sobre estructura metálica o de madera. Es una solución de alto desempeño ante la intemperie y donde se busca la máxima durabilidad, resistencia y facilidad constructiva. La lámina puede fabricarse con borde rebajado para obtener un mejor acabado superficial.

Cemento Portland, carbonato de calcio, fibras celulósicas, y otros agregados menores. Cumplen con los requisitos de resistencia, seguridad y durabilidad y con las más estrictas regulaciones ambientales.



● **Presentación:**

- Tamaño de 4' x 8'
- Espesores: 8 mm y 10 mm,
- Acabado liso

Beneficios:

- No contiene productos peligrosos.
- No son agresivas en su aplicación
- Pueden ser cortadas, lijadas, clavadas, perforadas y atornilladas con herramientas convencionales.
- Proveen aislamiento de ruido y del calor.
- Aceptan cualquier tipo de acabado.
- Son resistentes a la humedad.
- Uso interior
- Son resistentes al ataque de hongos.
- Son incombustibles.



● Lámina plana de fibrocemento Fibrolit 5 mm - Uso interior

Características:

Las placas de fibrocemento FIBROLIT son ampliamente conocidas por los constructores. Cuentan con atributos técnicos que lo hacen un producto multipropósito con una versatilidad y trabajabilidad que brindan soluciones arquitectónicas y estéticas de alto nivel.

Cemento Portland, carbonato de calcio, fibras celulósicas, y otros agregados menores. Cumplen con los requisitos de resistencia, seguridad y durabilidad y con las más estrictas regulaciones ambientales.



● Presentación:

- Tamaño de 4' x 8'
- Espesor de 5 mm
- Acabado liso

Beneficios:

- No contiene productos peligrosos.
- No son agresivas en su aplicación
- Pueden ser cortadas, lijadas, clavadas, perforadas y atornilladas con herramientas convencionales.
- Proveen aislamiento de ruido y del calor.
- Aceptan cualquier tipo de acabado.
- Son resistentes a la humedad.
- Uso interior
- Son resistentes al ataque de hongos.
- Son incombustibles.



● Plycem Ranurado Tablilla JASPE (Tablatek)

● Características:

Moderno sistema de lámina de fibrocemento, diseñado para lograr paredes externas o internas con apariencia de tabilla de madera. Resistente al fuego, húmeda e insectos.

El sistema TABLATEK está compuesto por las láminas y sus complementarios, que constituyen el sistema constructivo. El exclusivo sistema de unión mediante traslapo entre las placas garantiza el perfecto ensamble y que se perciba la superficie como una sucesión continua de tablillas.

Las láminas de TABLATEK están elaboradas con fibras orgánicas y cemento, tienen un acabado liso o jaspe, son de 8mm (interiores) y 11 mm (exteriores) de espesor, 1219 mm de ancho, 2438 mm de largo.



● Beneficios:

El TablaTek Jaspe de uso externo o interno con apariencia y acabado de madera pero ecológico. Son Láminas con relieve tipo tablilla de fibrocemento, con uno de los bordes paralelos largos machimbrado cuya función es adaptarse a cualquier diseño, al ofrecer un estilo excepcional, de fácil instalación, además es totalmente modular y no genera desperdicios

● 11 mm Uso Exterior



Para dar acabado al sistema de Cielos TablaTek utilice una pintura látex acrílico 100% de alta calidad ó recubrimiento y siempre siga las instrucciones del fabricante.

Para garantizar un máximo rendimiento del producto, aplique un primer 100% látex y pintura para todas las áreas que han sido cortadas.

• PRODUCTO BAJO PEDIDO

● Plycem Siding Traslapado

● Características:

Las láminas de siding traslapado son utilizadas en paredes exteriores o interiores como elemento arquitectónico en residencias y edificios institucionales, industriales o comerciales. Las piezas de PlydingTraslapado están elaboradas de cemento reforzado con 14 mm de espesor, de 240 mm ó 300 mm de ancho por 2438 mm de largo

Sus componentes son Cemento Portland, carbonato de calcio, fibras celulósicas, y otros agregados menores. Cumplen con los requisitos de resistencia, seguridad y durabilidad y con las más estrictas regulaciones ambientales. La superficie de las láminas es tratada con una emulsión impregnante que le imparte repelencia al agua manteniendo su permeabilidad al vapor de agua



● Beneficios:

- Pueden ser cortadas, lijadas, clavadas, perforadas y atornilladas con herramientas convencionales.
- Proveen aislamiento de ruido y del calor.
- Aceptan cualquier tipo de acabado.
- Son resistentes a la humedad.
- Son resistentes al ataque de hongos.
- Son resistentes al fuego.



El Siding traslapado de fibrocemento puede ser utilizado como un elemento decorativo para el exterior de las construcciones con la ventaja de ser un producto altamente resistente a la intemperie. El siding de fibrocemento se tiene que atornillar, se puede hacer fácilmente en un muro exterior de madera, si fuera el caso de ladrillo o cemento, hay que formar una estructura de pies derechos y solera, con palos o acero galvanizado.

• PRODUCTO BAJO PEDIDO

● Plycem Siding Machihembrado

● Características:

Tablillas machihembradas para paredes y cielos con textura madera o lisas que dan un detalle arquitectónico que rescata la tradición de la madera, pero con la resistencia del cemento.

Las piezas de Plycem Siding Machihembrado están elaboradas a partir de cemento reforzado con fibras celulósicas y tienen un acabado liso o de textura madera. Además, son de 14 mm de espesor, de 247 mm o 307 mm de ancho por 2438 mm de largo.

Cemento Portland, carbonato de calcio, fibras celulósicas, y otros agregados menores. Cumplen con los requisitos de resistencia, seguridad y durabilidad y con las más estrictas regulaciones ambientales.



● Beneficios:

- Pueden ser cortadas, lijadas, clavadas, perforadas y atornilladas con herramientas convencionales.
- Proveen aislamiento de ruido y del calor.
- Aceptan cualquier tipo de acabado.
- Son resistentes a la humedad.
- Son resistentes al ataque de hongos.
- Son resistentes al fuego.

El Siding Plycem Machihembrado tienen un estilo similar a la madera, pero con la ventaja de ser resistentes a la humedad y hongos.

Está diseñado para que las piezas se ensamblen una dentro de la otra en sus cuatro bordes, formando visualmente un único plano.

El ensamble mecánico se logra mediante machimbres convencionales, incorporando las juntas como elementos decorativos. Las láminas de siding machihembrado son utilizadas en paredes exteriores o interiores como elemento arquitectónico en residencias y edificios institucionales, industriales o comerciales.



● Techos de Fibrocemento Perfil 7

● Características:

Lámina ondulada para cubierta de techo, con la cual se logra un acabado estético, único y diferenciador en las construcciones con alto nivel arquitectónico. Brinda la ventaja de reducir considerablemente el ingreso de calor, disminución del ruido y alta durabilidad

Es una teja de fibrocemento estética y decorativa moldeada a mano, que le imprime a la cubierta el aspecto colonial de los techos en barro, brindando un alto valor estético a sus proyectos a un menor costo.

No se debe aplicar cal o pinturas vinílicas sobre la cara interior, utilice pinturas acrílicas especiales para cubiertas de fibrocemento.

La lámina ondulada de fibrocemento Perfil 7 libre de asbesto en color gris y rojo es un producto reforzado con una combinación de fibras sintéticas PVA, fibras celulósicas, Cemento Portland, carbonato de calcio y otros agregados menores.



● Lámina Fibrocemento Color Gris



● Lámina Fibrocemento Color Rojo

● Dimensiones:

Ancho total:
1.00 m

Largo útil:
0.88 m

Espesor:
5 mm

Medidas:
6, 8, 10 y 12 pies

