



**INGENIERÍA DE PROYECTOS
SERVICIOS Y PROCURA
OIL & GAS.**

www.groupcetus.com



PRODUCTOS Y SERVICIOS

- **¿Quiénes somos?**

- Misión
- Visión

- **Servicio de Pozo Mediante Equipo Separador Trifásico y Mantenimiento general de equipos Separadores de crudo**

- **Mantenimiento a Sistemas de Turbocompresores y Turbogeneradores.**

- **Ingeniería de Proyectos Eléctricos**

- **Electricidad y Servicios**

- Transformadores
 - Fabricación
 - Mantenimiento

- **Proyectos Terrestres y Submarinos**

- Obras Realizadas

- **Materiales y equipos**

- **Mecánica**

- Motores
- Turbinas

- **Servicios Metalmeccánicos**

- Mantenimiento preventivo y correctivo a sistema de bombas
- Servicio de balanceo de rotores

- **Tuberías - Entrega inmediata**

- Tubería de perforación
- Tubería de producción
- Tubería de succión
- Tubing

- **Herramientas**

- Válvulas de compuerta
- Conexiones, empaques, bridas, espasmos
- Manómetros, termómetro bimetalico, transmisor, caja p.

- **Consumibles**

- Comercialización y distribución de productos para el sector industrial y petroquímico

- **Obras Realizadas**

¿QUIÉNES SOMOS?

Organización empresarial comprometida con nuestro País, con gran experiencia en el sector eléctrico, electrónico, mecánico, electromecánico, civil y suministros industriales.

Somos una empresa dedicada a la **comercialización y distribución** de productos para el **sector industrial, petrolero, gas y petroquímico** en la **República Bolivariana de Venezuela**.

Ofrecemos servicio de **fabricación metalmecánica de piezas y partes para la industria petroquímica** así como también el **mantenimiento de sistemas de bombeo y transferencia de fluidos, Mantenimiento preventivo y Mantenimiento mayor a sistemas Turbocompresores y Turbogeneradores. Servicio de pozo mediante equipo separador trifásico tanto para el mejoramiento de la calidad (DCO / CRUDO) como también la capacidad de realizar prueba de productividad de pozo (Well Testing).**

MISIÓN

Promover de manera eficiente los servicios y soluciones a todas las necesidades eléctricas en Venezuela con los más altos estándares de calidad y seguridad.

Suplir materiales y productos terminados de la más alta calidad, así como dar un servicio especializado a nuestros clientes para colocarnos como empresa líder en apoyo a la industria nacional y petroquímica, logrando a su vez la satisfacción total de nuestros clientes.

VISIÓN

Consolidarnos como empresa líder en la República Bolivariana de Venezuela en el suministro de materiales y productos terminados, logrando dar plena satisfacción a nuestros clientes, mediante productos y servicios de excelente calidad, especializando y capacitando a nuestro personal, a fin de lograr su pleno compromiso con los valores de Cetus Grupo Empresarial.

SERVICIO DE POZO

Mediante equipo separador trifásico tanto para el mejoramiento de la calidad (DCO / CRUDO) como también la capacidad de realizar prueba de productividad de pozo (Well Testing).



En **Cetus Grupo Empresarial**, contamos con **equipos separadores de crudo trifásico horizontal** con la función de separar los fluidos del pozo en gas y dos tipos de líquidos: petróleo y agua contamos con la logística y el personal capacitado para instalar los equipos separadores directamente en el área operacional. Adicionalmente contamos con la adaptabilidad de los equipos separadores mediante un software y equipos conexos para realizar pruebas de productividad de pozo (**Well Testing**).

ALQUILER DE EQUIPO SEPARADOR EN AREA OPERACIONAL



SERVICIO DE MANTENIMIENTO DE EQUIPO SEPARADOR



MANTENIMIENTO

A sistemas de Turbocompresores y Turbogeneradores.



Contamos con **alianzas estratégicas**, la correcta logística y personal altamente capacitado para realizar Mantenimientos **Preventivos-Correctivo** y **Mantenimiento Mayor** a **Sistemas de Generación y Turbinas de Gas**.

- Mantenimiento preventivo niveles del II a IIV.
- Asistencia técnica en campo para la resolución analítica de problemas.
- Mantenimiento de sistemas de control e interfaces (HMI).
- Mantenimiento mayor compresores centrífugos y cajas multiplicadoras de velocidad (Solar/Dresser Rand).
- Reemplazo de sistema de sellos secos Johne Crane, Eagle Burgman, Flowserve, DresserRand.
- Reemplazo de generadores eléctricos y cajas reductoras (desmontaje, montaje, alineación y puesta en servicio).
- Pre Arranqué y Arranque de equipos nuevos y de reparaciones mayor.
- Inspecciones videoscópicas.
- Alineación de equipos.
- Análisis de vibraciones.

TURBOMAQUINAS / MOTOCOMPRESORES

TURBINA SOLAR	COMPRESORES SOLARES	GENERADORES	MOTORES	COMPRESORES RECIPROCANTES
SATURN 10-20	C160	KATO	CAT3400	ARIEL JGT4
CENTAUR 40-50	C28	KIPOR	CAT3500	ARIEL JGK4
TAURUS 60-70	C23	STAMFORD	CAT3600	DRESSER RAND RDS
MARS 100	C40	GENERAC		DRESSER RAND HOS6
TITAN 130	C50	ATLAS COPCO		DRESSER RAND VIPC

Solar Turbines
A Caterpillar Company

CATERPILLAR

KATO

Atlas Copco

GENERAC



DRESSER-RAND
A Siemens Business

STAMFORD
power generation

ELECTRICIDAD



Somos Representantes Exclusivos de una fábrica de **Transformadores Eléctricos** la cual cuenta con **30 años de Experiencia comprobable**, con personal calificado, estructura física, maquinaria y equipos necesarios para la fabricación de Transformadores Eléctricos con capacidad de hasta **30MVA**.

¡Equipos entregado - 2024!



SERVICIOS

Reparación y mantenimiento de transformadores monofásicos y trifásicos en aceite hasta 3.000 KVA, así como también transformadores tipo sub-estación de 3 MVA en adelante.



PROYECTOS TERRESTRES Y SUBMARINOS



En **Cetus Grupo Empresarial** somos líderes estratégicos en el **sector submarino**. Con más de **20 años de experiencia**, ofrecemos una amplia gama de servicios, incluyendo inspección de estructuras submarinas, mantenimiento de plataformas petroleras, rescate y recuperación de objetos sumergidos.

Nuestro equipo de buzos profesionales, altamente capacitados y certificados, cuenta con la experiencia y los equipos necesarios para operar en las condiciones más exigentes. Nos destacamos por nuestra **capacidad de respuesta, nuestra flexibilidad y nuestro compromiso con la seguridad y la calidad**, lo que nos convierte en la mejor opción para garantizar el **éxito de sus proyectos**.

Nuestro objetivo es ejecutar trabajos terrestres y submarinos de manera responsables y eficaz tales como:

- **Especialistas en Instalación y Mantenimiento de Sistemas Monoboyas**
- **Inspecciones Anti- Drogas.**
- **Filmación e informes de inspecciones subacuáticas**
- **Inspecciones en instalaciones offshore**
- **Soldadura y Corte submarino.**
- **Batimetría.**
- **Reflotación.**
- **Limpieza de Tanques, Buques (obra viva) con Sistema Manual e Hidráulico.**
- **Estudios de Lecho Marino, Estructuras, Buques, Tuberías de cualquier uso.**
- **Detección de Cableados Submarinos.**
- **Registros Fotográficos y Videográficas Submarinos.**
- **Inspección y Diseño de Protección Catódica Submarinas y Terrestre.**
- **Análisis de Área de Corrosión.**
- **Medición de Continuidad en Estructura Submarina.**
- **Tomas de Posicionamiento Satelital Diferencial.**
- **Medición de Potenciales, Mediciones de Espesores, entre otros...**



PROYECTOS TERRESTRES Y SUBMARINOS



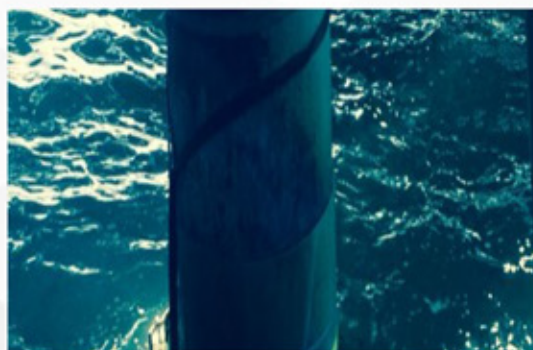
TENDIDO E INSTALACIÓN ELÉCTRICA DE CABLE DE 3 2/0AWG 5KV, A NIVEL SUBACUÁTICO, UBICADO EN EL TERMINAL DE TANQUEROS DE LA PD ELG



REEMPLAZO DE LA MONOBOYA ESTE "GENERAL FRANCISCO DE MIRANDA".



MANTENIMIENTO DE PILOTES



www.groupcetus.com

PROYECTOS TERRESTRES Y SUBMARINOS



**REEMPLAZO DE MANGUERAS FLOTANTES DE LA MONOBOYA ESTE
“GENERAL FRANCISCO DE MIRANDA”.**



**REEMPLAZO DE BREAKAWAY COUPLING DE LA MONOBOYA ESTE
“GENERAL FRANCISCO DE MIRANDA”.**

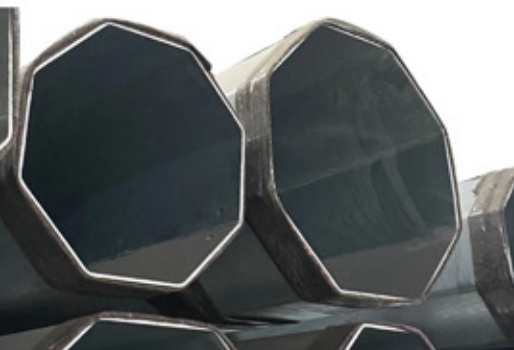


MATERIALES Y EQUIPOS



En **Cetus Grupo Empresarial** contamos con una gran variedad de equipos y maquinarias especializadas de última tecnología para desarrollar nuestros proyectos. Entre los cuales destacamos:

POSTE DE ACERO GALVANIZADO (18 M - 420 KG)



MATERIALES Y EQUIPOS



- Camiones Kodiak con brazo hidráulico
- Camión 8000 cesta
- Camión f350 cesta
- Camión f350 escalera mecánica
- Camión f350 plataforma baranda
- Camioneta doble cabina
- Tractores de oruga D-9/D-6/D-3
- Excavadoras mecánicas de oruga tipo JUMBO

- Volquetas hasta 18 m3
- Retroexcavadoras
- Trompo mezclador
- Payloader
- Herramientas mecánicas y civiles
- Dinamómetro
- Prensa terminales hidráulica
- Equipo oxicorte
- Máquina de soldar



- Equipos especiales para trabajos de alta tensión
- Equipo de pruebas a transformadores
- Medidor de factor de potencia
- Megohmetro
- Hypot
- Multiamperímetro
- Telurometro

- TLR
- Inyector de corriente
- Impulsógrafo
- DRLO
- Cámara Termovisor
- Hidrojet Q#136



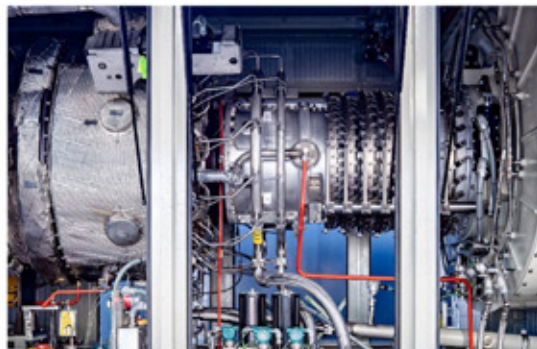
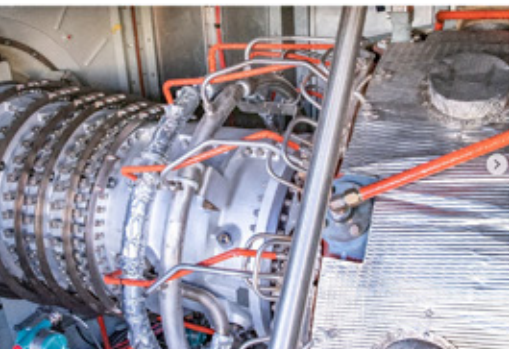
www.groupcetus.com

MECANICA



SOLAR TURBINES™

Contamos con un departamento de compras en la ciudad de Houston, Tx. El cual esta en constante comunicación con la fabrica Solar Tourbines™ lo que nos permite dar una oportuna respuesta en terminos de características, modelos y capacidades adaptados a la industria petrolera Venezolana.



MOTORES SIEMENS

Gracias a alianzas estrategicas con una empresa en la Ciudad de Mexico, DF. Contamos con representación de la marca Siemens, lo que nos permite realizar ventas, la atención post-venta, instalación y puesta en marcha de equipos en la industria petrolera, brindando la garantía de la marca.



SERVICIOS MECANICOS



Mediante alianzas comerciales con empresas de capital **100% Venezolano** tenemos a nuestra disposición, los equipos, herramientas, infraestructura y capital humano capacitado para la correcta planificación y ejecución de los requerimientos solicitados dentro del servicio de taller, donde entre otros equipos contamos con: **Centro mecanizado, Fresadora, Torno Digital y Torno Analógico (Capacidad hasta 13")**. Los cuales se encuentran certificados bajo las normas nacionales.



SERVICIO DE BALANCEO

Capacidad en balanceo de rotores de:

- Motores
- Turbinas
- Bombas centrífugas (Hasta 10 toneladas).



TUBERÍAS



Somos representantes exclusivos de HYDROGRAND Steel Pipe CO, empresa líder en fabricación de tubos de acero, la cual incluye tubos sin costura laminados en caliente de diámetro pequeño y mediano, tubos laminados en aleación especial, tubos sin costura laminados en frío y estirados en frío, tubos sin costura de gran diámetro en expansión, tubos de acero con soldadura ERW de diámetro medio y grandes, tubos de acero soldados por arco sumergido, grandes tubos de acero en espiral y todo tipo de accesorios para tuberías, como codos, reductores, T, bridas, acoplamientos, tapas, etc.



Tubería de
producción

Tubería de
perforación

Tubería de
succión

Tubing
316 Annealed

ENTREGA INMEDIATA

- **Tubería sin costura:**

Desde 1" hasta 12", LOG: hasta 13.75 m, ASTM A106 Grado B, API 5L, ASYM A53 con y sin extremos biselados.

- **Tubería galvanizada:**

Desde 3/4" hasta 4", SCH.40/STD, LOG 5.8 m, ASTM A53 Grado B ERW HOT DEEP, extremo plano con costura.

- **Tubería con costura:**

Desde 3/4" hasta 6", SCH.40/STD, LOG 5.8 m, ASTM A53/API 5L, GR. A y B.

- **Conexión A105:**

Capacidad CAP 1/4" hasta 2", 6.000 LB, SWA105N/NPT A105N.

- **Bridas A105:**

Blind/SlipOn/S.W./THR/W.N. Desde 1/2" hasta 36". 1500 LB, según sea el caso.

- **Poste de Acero Galvanizado**

18 metros. 420 kilogramos

www.groupcetusa.com

HERRAMIENTAS



HYTORC hace que el atornillado industrial sea más seguro y simple. **HYTORC** es el nombre más confiable en la industria gracias a sus **50 años** de experiencia enfocada completamente al desarrollo de sistemas industriales de empernado de alta calidad.



Ultrerra es el mayor proveedor mundial independiente de brocas de PDC utilizadas para perforar pozos de petróleo y gas. Con operaciones en todo el mundo, ofrecemos tecnología de perforación superior a las empresas que producen la energía que alimenta nuestras vidas.



HERRAMIENTAS



Hilti es una empresa familiar de origen Suizo fundada en **1941**, la cual cuenta con **11 plantas a nivel mundial**. Certificación internacional con presencia en **Venezuela desde la década del 70** contando con servicio técnico propio en nuestra sede de Caracas, Venezuela.



• DEMOLICIÓN



• PERFORACIÓN



• FIJACIÓN



• CORTE



HERRAMIENTAS



• DISCOS DE CORTE AC-D SP

Discos de corte de alto rendimiento.



DATOS TÉCNICOS	
Especificaciones	Corte de metal
Eje	22.23 mm
Tipo de producto	Abrasivo
Certificación	ANSI B7.1/ OSA

CARACTERÍSTICAS Y BENEFICIOS

Para usar en acero al carbono o acero inoxidable.

AG 450	AG 500 A22	AG 700	Código	Descripción	Diámetro	Tipo	Unidad
■	■	-	2181197	AC-D SP 115 / 4.5	1.0 mm	Extrafino	1
■	■	-	2181199	AC-D SP 115 / 4.5	2.0 mm	Estándar	1
-	-	■	2150732	AC-D SP 180 / 7	1.5 mm	Extrafino	1
-	-	■	2150734	AC-D SP 180 / 7	2.5 mm	Estándar	1

Leyenda de tabla informativa
■ Aplica

Tabla 1A

• DISCOS DE CORTE P-S

Hoja de diamante para tareas de corte en distintos materiales base.



DATOS TÉCNICOS	
Especificaciones	Disco dentado
	22.23 mm
Tipo de producto	Disco Dentado

AG 450	AG 500 A22	AG 700	Código	Descripción	Diámetro	Tipo	Unidad
■	■	-	2260565	P-S 115 / 22.2	6.0 mm	Un/versal	1
-	-	■	2233574	P-S 180 / 22.2	6.0 mm	Un/versal	1
-	-	-	2233575	P-S 230 / 22.2	6.0 mm	Un/versal	1

Leyenda de tabla informativa
■ Aplica

Tabla 1B




HERRAMIENTAS



• DISCOS DE CORTE S

Hoja de diamante de calidad para tareas de corte en distintos materiales base.



AG 450	AG 500 A22	AG 700	Código	Descripción	Diámetro	Tipo	Unidad
-	-	-	117941	SP-S	12" x 1" DC	Universal	1

Leyenda de tabla informativa
■ Aplica

Tabla 1C

• DISCOS DE CORTE P-S

Hoja de diamante para tareas de corte en distintos materiales base.



AG 450	AG 500 A22	AG 700	Código	Descripción	Diámetro	Tipo	Unidad
■	■		2150738	AG-D SP 115 estándar	6.4 mm	Desbaste	1
		■	2150744	AG-D SP 180 estándar	6.4 mm	Desbaste	1

Leyenda de tabla informativa
■ Aplica

Tabla 1D

DATOS TÉCNICOS	
Especificaciones	Desbaste de metal
Eje	22.23 mm
Tipo de producto	Abrasivo
Certificación	ANSI B7.1 / OSA

CARACTERÍSTICAS Y BENEFICIOS
■ Para usar en acero al carbono o acero inoxidable.



HERRAMIENTAS



• ANCLAJES MECÁNICOS KB1

TIPO KWICK BOLT. Anclaje de cuñas de alto desempeño. Para concreto fisurado y antisísmico. Para fijación de acero estructural, fachadas, equipos eléctricos, mecánicos, entre otros.



CARACTERÍSTICAS Y BENEFICIOS

- Composición de acero al carbono.
- Certificado ISO
- Calificación antisísmica según las normas ACI 308.2 e ICC-ES AC 193
- Nombre comercial: de cuña, tipo ramplug, tipo tornillo con tuerca y arandela.

Código	Descripción	Diámetro	Longitud	Diam. de broca para instalación	Torsión de inst. en concreto	Unidad
282503	KB1 1/4	1/4"	2 1/4"	1/4"	-	
2231455	KB1 3/8	3/8"	3"	3/8"	27 Nm	50
2231457	KB1 3/8	3/8"	5"	3/8"	27 Nm	50
2267772	KB1 1/2	1/2"	3"	1/2"	54 Nm	20
2231458	KB1 1/2	1/2"	3 3/4"	1/2"	54 Nm	20
2231461	KB1 1/2	1/2"	7"	1/2"	54 Nm	20
2231459	KB1 1/2	1/2"	4 1/2"	1/2"	54 Nm	20
2231460	KB1 1/2	1/2"	5 1/2"	1/2"	54 Nm	20
2231462	KB1 5/8	5/8"	4 1/4"	5/8"	81 Nm	15
2231463	KB1 5/8	5/8"	4 3/4"	5/8"	81 Nm	15
2231464	KB1 5/8	5/8"	6"	5/8"	81 Nm	15
2256553	KB1 5/8	5/8"	7"	5/8"	81 Nm	15
2231465	KB1 5/8	5/8"	8 1/2"	5/8"	81 Nm	15
231466	KB1 3/4	3/4"	4 3/4"	3/4"	149 Nm	10
2231467	KB1 3/4	3/4"	5 1/2"	3/4"	149 Nm	10
2231468	KB1 3/4	3/4"	7"	3/4"	149 Nm	10
2231452	KB1 3/4	3/4"	8"	3/4"	149 Nm	10

Tabla 1L

• ANCLAJES MECÁNICOS - HDI

Anclaje de expansión de alto desempeño (apto para carga sísmica). Aplicaciones: enganches suspendidos de carillas roscadas, plomería, calefacción, sistemas de ventilación, ductos de A/I, colgante de tuberías, entre otros.



CARACTERÍSTICAS Y BENEFICIOS

- Composición de acero al carbono galvanizado.
- Certificado ISO
- Calificación FM (Factory Mutual). UL (Underwriter Laboratories).

Código	Descripción	Diámetro	Longitud del anclaje	Longitud de área roscada	Diam. de broca para inst.	Unidades por caja
2080046	HDI 1/2	1/2"	51 mm	17 mm	5/8	50
2058129	HDI 3/8	3/8"	40 mm	15 mm	1/2	50



HERRAMIENTAS



• ANCLAJES MECÁNICOS - HDV

Anclaje de expansión de alto desempeño (apto para cargas sin condiciones sísmicas).

Aplicaciones: enganches suspendidos de varillas roscadas, plomería, calefacción, sistemas de ventilación, ductos de A/I, colgante de tuberías, entre otros.



Código	Descripción	Diámetro	Longitud del anclaje	Longitud de área roscada	Diam. de broca para inst.	Unidades por caja
2207574	HDV 1/4	1/4" x 2"	25 mm	11 mm	1/4	100
2058128	HDV 1/2	1/2" x 2"	40 mm	17 mm	1/2	50

CARACTERÍSTICAS Y BENEFICIOS

- Composición de acero al carbono galvanizado.
- Certificado ISO
- Calificación FM (Factory Mutual). UL (Underwriter Laboratories).

• ANCLAJES MECÁNICOS - HKV

Anclaje de expansión de alto desempeño (apto para cargas sin condiciones sísmica).

Aplicaciones: enganches suspendidos de varillas roscadas, plomería, calefacción, sistemas de ventilación, ductos de A/I, colgante de tuberías, entre otros.



Código	Descripción	Diámetro	Longitud del anclaje	Longitud de área roscada	Diam. de broca para inst.	Unidades por caja
2127985	HKV 1/4	1/4" x 25	25 mm	1/4"	1/4	100
2127987	HKV 3/8	3/8" x 30	30 mm	3/8"	3/8	50
2127989	HKV 1/2	1/2" x 50	50 mm	1/2"	1/2	25

CARACTERÍSTICAS Y BENEFICIOS

- Composición de acero al carbono.
- Certificado ISO
- Calificación FM (Factory Mutual). UL (Underwriter Laboratories).



HERRAMIENTAS



• ANCLAJES QUÍMICO HIT RE 100

Mortero con epoxi inyectable de alto desempeño con aprobaciones diarias para anclajes y conexiones de varillas corrugadas en hormigón.



Código	Descripción	Volumen
2123384	HIT RE 100	100 ml

CARACTERÍSTICAS Y BENEFICIOS

- usos en una gran variedad de condiciones de material base: seco, húmedo y lleno de agua
- Método de limpieza fácil que simplifica la instalación
- Anclaje de elementos de acero secundarios.
- Anclaje de conexiones con acero estructural.

• ANCLAJES QUÍMICO HIT RE 500 V3

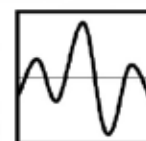
Mortero de epoxi inyectable de máximo desempeño con aprobaciones para conexiones de varillas corrugadas y anclaje para grandes cargas.



Código	Descripción	Volumen
2123404	RE 500 V3	500 ml

CARACTERÍSTICAS Y BENEFICIOS

- Materiales base: Concreto (agrietado), Hormigón no fisurado
- Aprobaciones / informes de prueba: Actividad sísmica, ETA, Fuego
- Según IBC: IBC 2015.
- Calificada para resistencia al fuego.

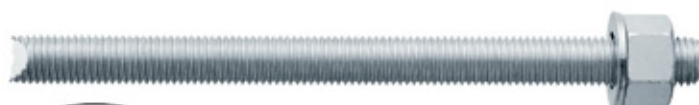


HERRAMIENTAS



• VARILLA DE ANCLAJE HAS E-55

Varilla de alto rendimiento. Acero al carbono ASTM F-1554, grado 55. Con tuerca y arandela.



CARACTERÍSTICAS Y BENEFICIOS

- Composición de acero al carbono 55°.
- Certificado ISO 898
- Certificación ASTM F1554
- Post vaciado del concreto con resina epoxica RE 500 V3, HY200

Código	Descripción	Diámetro	Longitud del anclaje	Unidad por caja
2197985	HAS-B-55 3/8 x 4 3/8"	3/8"	4 3/8"	-
2197987	HAS-E-55 3/8" x 8"	3/8"	8"	10
2197992	HAS-E-55 1/2" x 8"	1/2"	8"	10
2197994	HAS-E-55 1/2" x 12"	1/2"	12"	10
2197995	HAS-E-55 5/8" x 8"	5/8"	8"	10
2197997	HAS-E-55 5/8" x 12"	5/8"	12"	10
2197983	HAS-E-55 3/4" x 8"	3/4"	8"	10
2197999	HAS-E-55 3/4 x 10"	3/4"	10"	10
2198007	HAS-E-55 7/8" x 10"	7/8"	10"	10
2198009	HAS-E-55 1" x 12"	1"	12"	10
2197967	HAS-B 105° 1 1/4" x 16"	1 1/4"	16"	12



CONSUMIBLES



Durante más de **80 años**, **BESTOLIFE®** ha sido el principal fabricante de compuestos en la industria del petróleo. Nuestros nuevos compuestos para perforación de petróleo y gas **HONEY KOTE®** y la última línea de compuestos **HDD STINGER®**



Oil & Gas Drilling



Oil & Gas Production



Water Well Compounds



HDD Drilling

Empresa dedica al desarrollo de la **química, mecánica y electrónica**, para ofrecer productos y sistemas de prevención y ataque contra incendios, enfocada en la preservación del medio ambiente, con la creación de productos ecológicos no contaminantes, así como equipos para la búsqueda y el rescate de víctimas



PRODUCTOS



Sika cuenta con mas de 114 años en el mercado contando con más de 50 fábricas a nivel de **Latinoamérica**.

En la actualidad, ofrece soluciones para la industria, construcción, remodelación y acabados en superficies interiores y exteriores con múltiples requerimientos.

Calidad en productos químicos para tus proyectos de construcción.

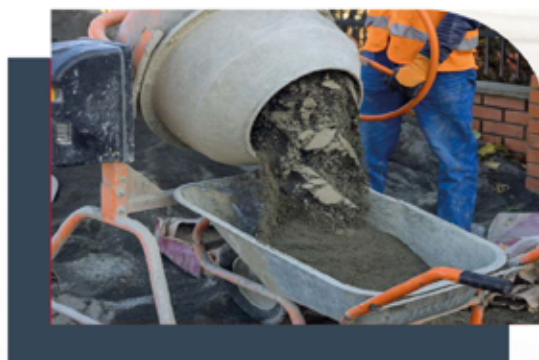
• IMPERMEABILIZACIÓN

- Cimentaciones cubiertas, terrazas y fachadas.
- Zonas húmedas y plantas de tratamiento.
- Revestimientos de tanques y piscinas.



• CONCRETO

- Cimentaciones cubiertas, terrazas y fachadas.
- Zonas húmedas y plantas de tratamiento.
- Revestimientos de tanques y piscinas.



PRODUCTOS



• SOLUCIONES EN PISOS

- Áreas de almacenamiento o exteriores o exteriores, residencial, comerciales y estacionamientos.
- Áreas de procesos secos en la industria.



• ACABADOS

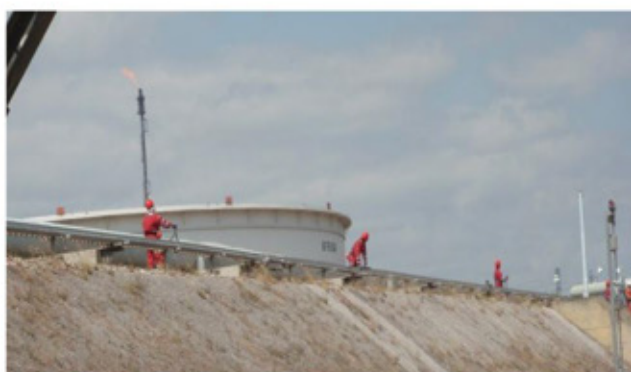
- Estucos.
- Soluciones para baños, cocinas, balcones, y piscinas.



OBRAS REALIZADAS



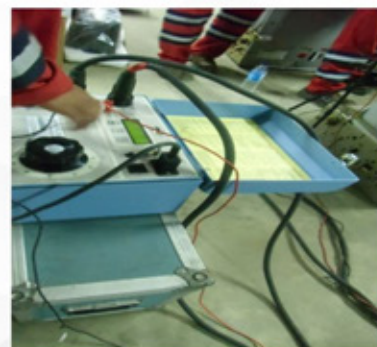
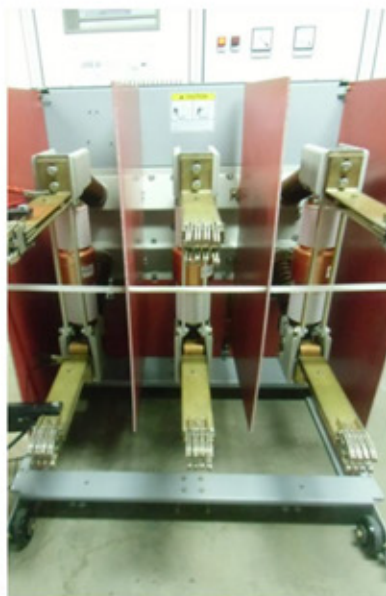
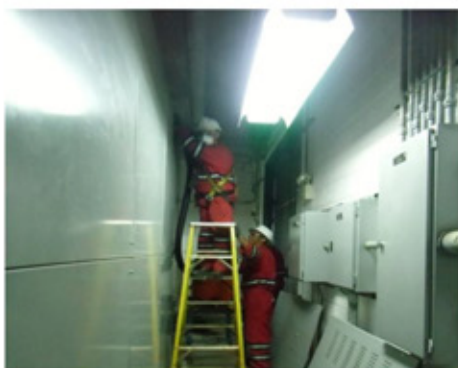
**SERVICIOS ESPECIALIZADOS PARA EVALUACIÓN DE ACTIVOS DE
ELÉCTRICIDAD DEL MEJORADOR PETROPIAR**



OBRAS REALIZADAS



**SERVICIO DE MANTENIMIENTO MAYOR DE LA SUB ESTACIÓN PRINCIPAL
DURANTE PARADA DE PLANTA DE PETROLERA SINOVENSA,
PLANTA DE MEZCLA JOSE**



OBRAS REALIZADAS



**CONSTRUCCIÓN DEL NUEVO ALIMENTADOR CIRCUITO 13.8 KV CUMANAGOTO Y
REMODELACIÓN DEL CIRCUITO 13.8 KV CASITAS DE LA S/E CUARTEL DEL
DISTRITO BARCELONA, EDO. ANZOÁTEGUI**





CETUS
GRUPO EMPRESARIAL

Información

☎ +58 281-2820082

☎ +58 412-3142312

✉ info@groupcetus.com

🌐 www.groupcetus.com

📍 Centro Empresarial CETUS Piso 1 Oficina 2,
Calle 4 con carrera 9, Casco Central de Lechería Edo.