



CATALOGO

CONTENIDO

Pág.
3



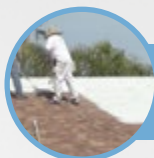
SURECA®

CONOCIENDO A

Pág. 3 La Empresa

Pág. 5 Nuestra filosofía

Pág.
6



IMPERMEABILIZANTES

Pág. 8 Preparar La Superficie

Pág. 10 Proceso De

Impermeabilización

Pág. 12 Primer Coat

Pág. 13 Mastic Roof

Pág. 14 Black Coat

Pág. 15 Deco Manto

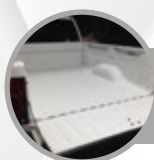
Pág. 16 Deco Escudo

Pág. 17 Deco Roof

Pág. 18 Deco Rubber

Pág. 19 Tela de Refuerzo

Pág.
20



RECUBRIMIENTOS Y PROTECTORES PARA CARROCERÍAS

Pág. 22 Black Car

Pág. 23 Black Car Secado Rápido

Pág. 24 Black Car Spray

Pág. 25 Car Seal

Pág. 26 L Super Seal

Pág. 27 Productos Aplicados

Pág.
28



PASTA PROFESIONAL ACRÍLICA

Pág. 30 S'tuco

Pág. 31 S'tuco Drywall

Pág.
32



PREPARACIÓN DE SUPERFICIE, PINTURAS ARQUITECTÓNICAS Y FONDO

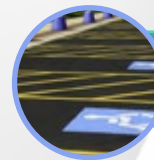
Pág. 33 Deco Escudo Transparente

Pág. 34 Bricolaje

Pág. 35 Carta De Colores

Pág. 37 Fondear

Pág.
38



PINTURA PARA TRÁFICO Y PINTURA ANTIRESBALANTE

Pág. 40 Deco Traffic

Pág. 41 Low Traffic

Pág. 42 Deco Tennis

Pág. 43 Ventajas de usar Deco Traffic y Low Traffic

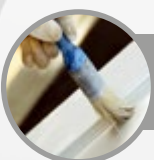
Pág. 44 Diferencias en el acabado de Deco Roof y Deco Tennis

Pág.
45



PIEDRAS ABRASIVAS

Pág.
47

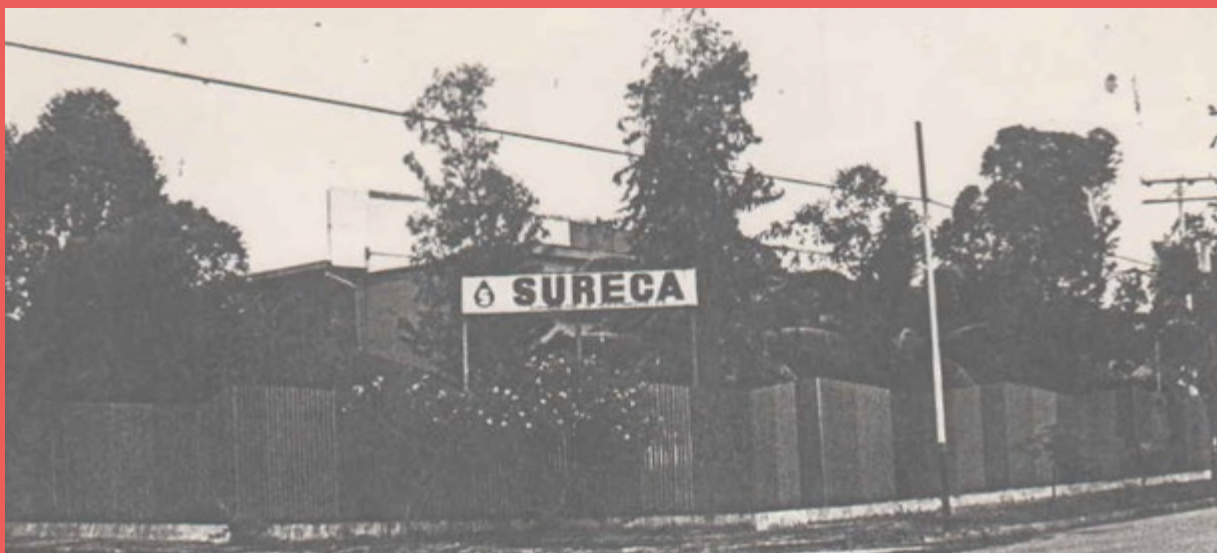


ANEXOS

Pág. 47 ¿Cómo Calcular El Rendimiento de los Recubrimientos?

Pág. 48 Advertencias y Precauciones

NACE UNA IDEA



VENEZUELA 1969

La familia Citti quería crear un negocio donde su principal objetivo era desarrollar productos con altos estándares de calidad y un completo servicio al cliente, por esta razón nace SURECA; creando, desarrollando y fabricando recubrimientos dirigidos al mercado automotriz y la construcción.



SURECA comenzó con la fabricación de abrasivos, para luego expandirse con nuevos productos para la construcción, la industria automotriz y con protectores anticorrosivos, siendo pioneros en el mercado venezolano con el producto BlackCar.

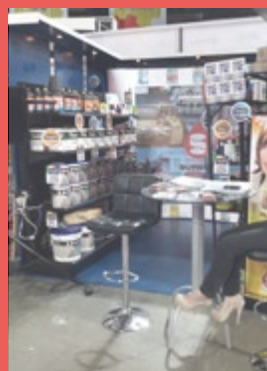
Con la intención de innovar y facilitar la vida de los venezolanos SURECA desarrolló nuevas tecnologías en la industria de los recubrimientos, como es el caso de DECO TENNIS, que los hizo pioneros en el mercado venezolano, siendo la primera pintura antiresbalante creada especialmente para las canchas deportivas del país.



Su constante esfuerzo y entusiasmo innovador les permite producir continuamente excelencia en calidad, estándares y servicio al cliente, superando las necesidades y expectativas de los consumidores.

Por tal motivo, han ganado reconocimiento nacional como líderes en la industria del recubrimiento, y están avanzando con fuertes intenciones de ganar liderazgo a nivel internacional.

Siempre enfocados en dar soluciones duraderas y rentables para que el consumidor pueda resolver los problemas del día a día de manera rápida y efectiva, SURECA ha creado su línea de productos de fácil aplicación promoviendo el ahorro en mano de obra especializada.



NUESTRA FILOSOFÍA

HAZLO TÚ MISMO

HAZLO TÚ MISMO surge de un mundo actual donde cada vez son más las personas que buscan productos que no impliquen mucho tiempo y esfuerzo en un acabado final de calidad, pensando en todos aquellos que deseen hacer sus reparaciones con la calidad de un contratista sin invertir mucho tiempo ni dinero en implementos innecesarios.



En SURECA nos caracterizamos por ofrecer productos de excelente calidad, pero adicional a esto nos preocupamos por simplificar la vida de nuestros clientes haciendo cada vez más ameno el trabajo de reparación, construcción y decoración; sin necesidad de invertir en costosas herramientas o en una contrata, pudiendo solventar rápidamente cualquier inconveniente que surja en su entorno.

COMPRA INTELIGENTE

En SURECA nos hemos dado a la tarea de educar e incentivar a nuestros consumidores en cuanto al uso de un buen razonamiento a la hora de elegir el producto adecuado, debido a las innumerables decepciones que sufren día a día las personas a la hora de adquirir un producto.

La principal razón por la que las personas suelen sentirse decepcionadas de algún producto que hayan adquirido es porque el dinero y esfuerzo invertido no dieron los frutos esperados. En ocasiones esta decepción se debe a que confundimos algo caro con algo costoso.

¿A que nos referimos con esto?

Supongamos que quieres aprender de Bricolaje y decides invertir en un curso de capacitación donde encuentras 3 opciones. La primera opción tiene un contenido muy completo y con el que lograrías obtener el conocimiento que deseas por un costo de 1000\$, la segunda opción tiene un contenido más básico que te sirve pero es más superficial y tiene un costo de 700\$, y por último tu tercera opción con un contenido bastante mediocre el cual no abarca ejercicios prácticos, y en el que solo te llevarías información general pero no práctica del tema, por lo tanto no te sería realmente útil y tendría un valor de 400\$.

Una vez analizadas estas 3 opciones debes escoger en cual vas a invertir tu dinero para lograr lo que deseas. La opción 1 te dará todo y quizás más de lo que quieres, la opción 2 te dejara satisfecho pero con la necesidad de saber un poco más, la tercera opción te dará información básica únicamente a modo informativo y con la cual no podrás hacer nada debido a las carencias del contenido. Ahora entenderás que la diferencia entre lo caro y lo costoso, radica en comparar los beneficios obtenidos a largo plazo de algún producto o servicio que desees adquirir.

En SURECA incentivamos al consumidor para realizar una compra inteligente, indagando y comparando productos similares donde destaquen sus características de funcionalidad, rendimiento y duración en el tiempo procurando que cubra todas sus expectativas.



¿Quiere que su casa luzca en perfectas condiciones por mucho tiempo, libre de goteras, humedad, grietas e imperfecciones?

Nuestro sistema de impermeabilización es la solución más práctica, eficaz y duradera del mercado, garantizando su satisfacción y retribuyendo su inversión a largo plazo.

Sabemos que su tiempo es valioso, por esta razón todos nuestros productos son fáciles de aplicar y realizados con la mejor calidad para que dure por mucho más tiempo.

Contamos con dos Sistemas de Impermeabilización que combinándolos le brinda mayor eficacia y duración a las superficies donde lo aplique, obteniendo más de 10 años de impermeabilización resistente a los factores climáticos.

Sistema de impermeabilización Asfáltico

Prepara la superficie 1

Pág. 12



Impermeabilizante a Base de Solventes

Pág. 14



2 Tapa las grietas

Pág. 13



3 Impermeabilizante a Base de Agua

Pág. 15





Sistema de impermeabilización Elastomérico

Impermeabilizantes

Elastomérico
Decorativo



Pág. 16

4

Transitable



Pág. 17

Reflectivo

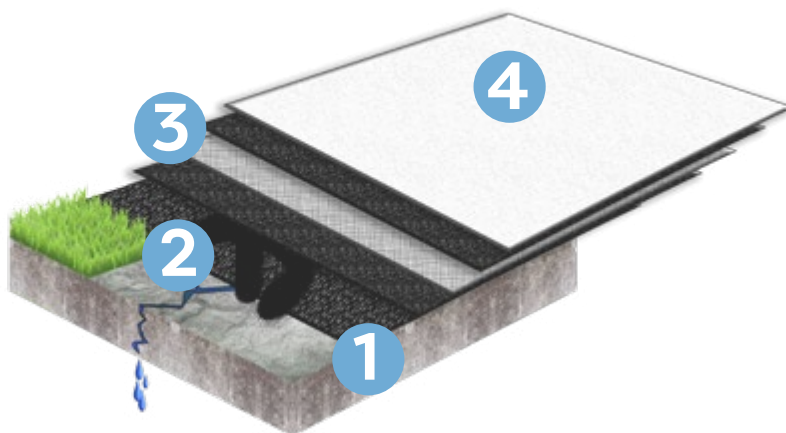


Pág. 18

Tela de Refuerzo



Pág. 19



Volver a
INICIO

PREPARAR LA SUPERFICIE PARA SISTEMAS DE IMPERMEABILIZACIÓN EN FRÍO

El secreto de una impermeabilización exitosa radica en la preparación de la superficie. No hay duda de eso. Ningún producto, por mejor que sea, podrá superar una pobre preparación de superficie. Sea cual sea el producto a instalar, asegúrese que los trabajos relacionados con la preparación de superficie cumplan con las normativas que enumeramos aquí.

La práctica común de muchos contratistas irresponsables es no incluir trabajos en la preparación de superficie para poder cotizar mucho más barato. Antes de aceptar un trabajo usted debe pedir un desglose claro de los trabajos relacionados y velar que se lleven a cabo en su totalidad.



El primer paso en una impermeabilización es **PRIMER COAT** que prepara la superficie. Es usado para sellar las superficies a impermeabilizar, penetrando en poros y grietas menores acondicionando la superficie para una excelente adherencia de los impermeabilizantes.

El **MASTIC ROOF** tapa goteras, grietas, uniones, canaletas, en una impermeabilización tanto en la superficies secas así como en superficies húmedas.

PROCESO PARA PREPARAR LA SUPERFICIE

Tome las previsiones necesarias en caso de lluvias inesperadas para evitar que surjan filtraciones en el interior de las instalaciones.

Remueva de su techo todo material existente que no esté bien adherido a la superficie. Tratamientos existentes asfálticos deben ser removidos en su totalidad exceptuando aquel material que esté bien adherido y en buen estado.

En caso que existan residuos de materiales, comience por raspar toda la superficie con pala de corte para eliminar material mal adherido, asperezas y deformidades. Limpie con cepillo de nylon y lave todo el techo, si tiene maquina de presión, mucho mejor.

Quite los excesos de agua con escoba dirigiendo hacia los desagües. Marque las zonas donde se formen empozamientos.



Nivele los empozamientos leves de agua con DECOMANTO (si lo desea agregue cemento o arena para lograr una consistencia más firme), los grandes empozamientos nivelelos con una mezcla de arena y cemento. Una vez que usted termine de lavar el techo, deje correr el agua hasta que comience a salir por los desagües y observe que no haya empozamientos.

IMPRIMACIÓN DE LA SUPERFICIE

IMPRIMACIÓN CON SISTEMA ASFÁLTICO

Aplice PRIMER COAT en toda la superficie con brocha o haragán para acondicionarla, dejando la superficie sellada para una excelente adherencia de los productos posteriores. Es importante saturar bien la superficie. Si no ha sido así, vuelva a pasarle otra capa en las áreas que necesite.

IMPRIMACIÓN CON SISTEMA ACRÍLICO ELASTOMÉRICO

Prepare un primer mezclando una 1/4 parte de la cantidad total del producto con 3/4 partes de agua para una excelente adherencia de los productos posteriores. Es importante saturar bien la superficie. Si no ha sido así, vuelva a pasarle otra capa en las áreas que necesite.

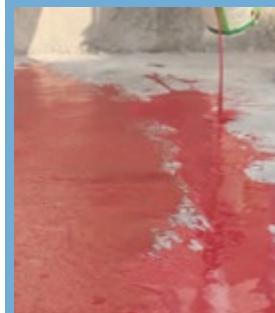
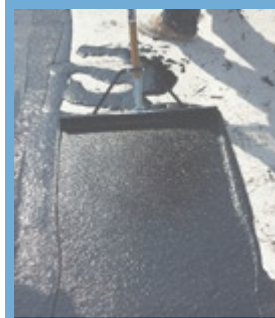


» El sellado de la superficie es el paso más importante y el secreto de un tratamiento efectivo. Si no realiza estos trabajos como es debido, le ocasionará problemas futuros.



4. Identifique todas las grietas. Use MASTIC ROOF para rellenar y en caso de grietas muy profundas aplique con TELA DE REFUERZO SURECA. Al aplicar MASTIC ROOF debe ejercer presión con la espátula en la grieta para cubrirla totalmente, procurando no dejar espacios de aire ni material mal adherido. Las penetraciones son todos aquellos lugares que pueden dar filtraciones al interior de las instalaciones. Estas tienen que ser selladas individualmente aún cuando no estén ocasionando filtraciones en el momento.

5. **REVISIÓN.** En esta etapa su techo no puede tener filtraciones en el interior. No proceda con los trabajos hasta que se cerciore de eso. Puede esperar algunos días para que llueva o eche agua con manguera en toda la superficie y espere hasta el otro día. Si no se reflejan filtraciones, continúe con los trabajos. Revise que los empozamientos fueron corregidos satisfactoriamente antes de continuar con los trabajos de impermeabilización acrílicas (**DECO ESCUDO IMPERMEABILIZANTE**) o asfáltica (**DECOMANTO Ó BLACK COAT**) .



¿CÓMO IMPERMEABILIZAR CORRECTAMENTE?

Dependiendo del tipo de superficie y las condiciones en las que se encuentre, los pasos a seguir para realizar una correcta impermeabilización pueden variar, sin embargo en términos generales los pasos a seguir son los siguientes:

IMPORTANTE

PREPARA LA SUPERFICIE

Recuerde inspeccionar y limpiar muy bien la superficie a ser tratada, visita la página 8 donde explicamos paso a paso como preparar una superficie para impermeabilizar.

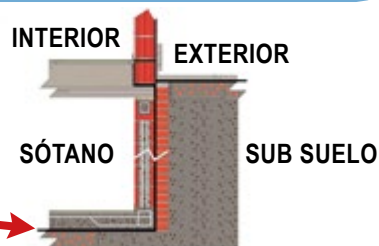


1

IMPRIMAR LA SUPERFICIE

Aplica PRIMER COAT para preparar la superficie, sellando los poros y proporcionando mayor rendimiento en los impermeabilizantes que serán aplicados posteriormente.

SELLA LOS POROS, APLICABLE PARA IMPERMEABILIZANTES A BASE ASFÁLTICA.

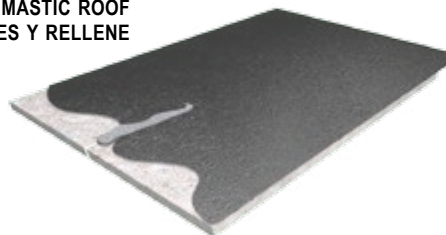


2

REPARE LAS GRIETAS

Luego de haber preparado la superficie identifique todas las grietas en el interior y exterior de su espacio y repare con MASTIC ROOF. (Si las grietas a reparar son poco profundas, puede usar MASTIC ROOF ULTRA FLEX para un mejor alcance y cubrimiento de la superficie).

RASPE Y LAVE LAS GRIETAS ANTES DE APLICAR MASTIC ROOF PARA QUE SE ADHIERA MEJOR A LAS SUPERFICIES Y RELLENE COMPLETAMENTE.



PRIMERA CAPA DE MANTO LÍQUIDO

3

Una vez verifiquemos y sellemos la superficie proceda a aplicar la primera capa de manto líquido de base asfáltica, teniendo en cuenta que el siguiente procedimiento es colocar la TELA DE REFUERZO por lo cual debe tenerla a la mano una vez aplique el manto líquido.

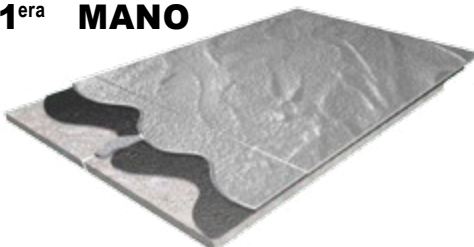
MANTO A BASE DE SOLVENTE



MANTO A BASE DE AGUA



1^{era} MANO





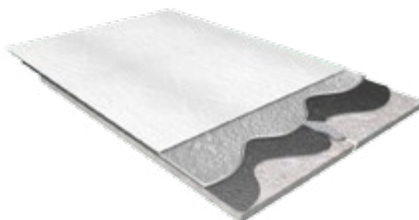
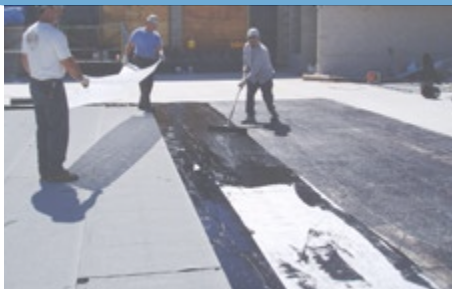
Hazlo tú mismo

★ RÁPIDO-FÁCIL-ECONÓMICO ★

TELA DE REFUERZO

Coloque la TELA DE REFUERZO, asegurándose de cubrir toda la superficie antes de que se seque el manto líquido para que ésta se acople y se adhiera a la superficie.

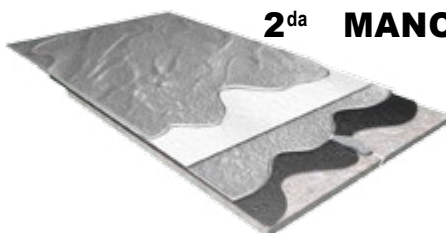
4



SEGUNDA CAPA DE MANTO LÍQUIDO

Aplique la segunda mano del DECO MANTO por encima de la tela en sentido contrario a la primera aplicación

5



2^{da}

MANO

MANTO A BASE
DE SOLVENTE

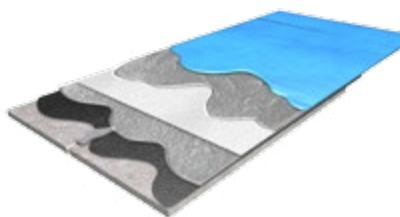
MANTO A BASE
DE AGUA



COMBINACIÓN DE SISTEMAS ASFÁLTICO Y ELASTOMÉRICO

Para extender la garantía de eficacia de los productos aplicados y mejorar su apariencia, puede utilizar como ultima capa cualquiera de los productos del sistema elastomérico, proporcionando mayor durabilidad, resistencia, atractivo visual y protección a la superficie.

6



ELASTOMÉRICO
DECORATIVO

TRANSITABLE

ULTRA
REFLECTIVO



SISTEMA ELASTOMÉRICO

Para aplicar el sistema elastomérico siga los pasos pautados en el proceso anterior reemplazando el PRIMER a base asfáltica por un PRIMER elaborado con el impermeabilizante escogido, diluyendo en agua 1/4 parte del producto y aplicando en la superficie, posterior a eso reemplace el manto líquido por el impermeabilizante acrílico de su elección.



ELASTOMÉRICO
DECORATIVO

TRANSITABLE

ULTRA
REFLECTIVO



Primer Coat

Es un asfalto líquido que ha sido formulado especialmente para penetrar y sellar poros, acondicionando las superficies a impermeabilizar, brindando así, una mejor adherencia a otros productos impermeabilizantes.



PROPIEDADES

Se aplica en frío.

Puede usarse como recubrimiento **ANTICORROSIVO** en cualquier estructura.

Ya viene listo para usar y es fácil de aplicar.



SUPERFICIE

Puede ser aplicado en techos de concreto, fibrocemento, platabandas, madera, laminas galvanizadas y estructuras metálicas.



RENDIMIENTO

Rinde Aprox. 45m² por galón, 1 capa, depende de:

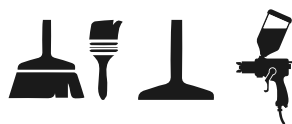
- Método de aplicación.
- Porosidad de la superficie.
- Grosor de la capa aplicada.



APLICACIÓN

Recuerde limpiar la zona antes de aplicar el producto, la superficie tiene que estar libre de humedad, polvo, grasa, aceite, etc.

Se aplica en frío con:



1) Aplique la 1era capa en toda la superficie y deje secar.

2) Aplique la segunda capa en sentido contrario de la primera (cruzado) para garantizar el sellado de la superficie.



TIEMPO DE SECADO

Tacto: 15-30 minutos.

Repintar: 1 hora.

Total: 4 horas.



VIDA ÚTIL ESTIMADA

No Aplica.



OBSERVACIONES

Use guantes, mascarilla y lentes para aplicar el producto.

No es recomendable que se diluya, en caso de ser necesario usar solventes orgánicos.

No pintar con pintura a base de solventes sobre este producto.

No aplicar directamente con las manos.

Evitar exponer al fuego o chispas. No fumar mientras se aplica.

Evitar inhalar vapores emanados del producto.



MANTENIMIENTO

No limpiar con solventes orgánicos porque la disuelve.

Limpiar con agua y detergente líquido, escoba o paño suave.



PRESENTACIÓN

ENVASE	1/4	GALÓN	PAILA DE 4G	PAILA DE 5G	TAMBOR	AEROSOL
PLÁSTICO						
METAL						



Producto
Inflamable



OFERTA
EXPORTABLE

CÓDIGO ARANCELARIO

2715.00.00.90

DISP. PARA EXPORTAR

3.000

Conoce más visitando nuestra Web

Mastic Roof

Es un cemento asfáltico plástico impermeable y de gran resistencia, que se puede aplicar en superficies secas y húmedas manteniendo su elasticidad y adherencia. Sirve para tapar goteras, reparar techos, grietas en las paredes, sellar tubos de ventilación, canaletas, respiraderos y otros.



PROPIEDADES

Se puede usar en superficies húmedas y secas.

No se agrieta después del secado.

Ya viene listo para usar y es fácil de aplicar.



SUPERFICIE

Puede ser aplicado en techos de concreto, zinc, acerolit, fibrocemento, tejas, canaletas, chimeneas, juntas, madera, laminas galvanizadas y estructuras metálicas.



RENDIMIENTO

Rinde Aprox. 4m² por galón depende de:

- Método de aplicación.
- Porosidad de la superficie.
- Grosor de la capa aplicada.



APLICACIÓN

Recuerde limpiar la zona antes de aplicar el producto, la superficie tiene que estar libre de polvo, grasa, solventes, etc.

Se aplica con:



Se aplica en frío para sellar grietas menores o incluso pequeños orificios en la superficie hasta de 1cm de diámetro.

Puede ser usado en superficies desde cualquier ángulo (inclinado, horizontal, vertical, superior e inferior).



TIEMPO DE SECADO

Tacto: 2 horas.

Total: N/A.



VIDA ÚTIL ESTIMADA

Hasta 2 años siguiendo nuestro método de aplicación y depende de las condiciones climáticas a las que se encuentre expuesto.



OBSERVACIONES

Use guantes, mascarilla y lentes para aplicar el producto.

No es recomendable que se diluya.

No pintar con pintura a base de solventes sobre este producto.

No aplicar directamente con las manos.

Evitar exponer al fuego o chispas.

Evitar inhalar vapores emanados del producto.



MANTENIMIENTO

No limpiar con solventes orgánicos porque la disuelve.

Remover de la superficie el producto mal adherido y colocar el producto nuevo.



PRESENTACIÓN

ENVASE	1/4	GALÓN	PAILA DE 4G	PAILA DE 5G	TAMBOR	AEROSOL
PLÁSTICO						
METAL						



Producto Inflamable



OFERTA EXPORTABLE

CÓDIGO ARANCELARIO

2715.00.00.90

DISP. PARA EXPORTAR

30.000

Conoce más visitando nuestra Web

BLACK COAT

Es un revestimiento impermeabilizante de mediana viscosidad de base asfáltica y plástica, concebido como un sustituto del manto asfáltico aplicable en frío, utilizado para impermeabilizar platabandas, techos, muros, fundaciones, tanques y toda clase de construcciones.



PROPIEDADES

Se aplica en frío.

Ya viene listo para usar y es fácil de aplicar.

Sustituto del manto asfáltico.

Al secarse se transforma en una capa sólida. Rellena hoyos, grietas y hendiduras.



SUPERFICIE

Puede ser aplicado en techos de concreto, fibrocemento, platabandas, madera, laminas galvanizadas, canaletas y estructuras metálicas.

Se usa para impermeabilizar superficies horizontales, verticales o pendientes.



RENDIMIENTO

Rinde Aprox. 5m² por galón, 1 capa gruesa, depende de:

- Método de aplicación.
- Porosidad de la superficie.
- Grosor de la capa aplicada.



APLICACIÓN

Recuerde limpiar y preparar la zona antes de aplicar el producto, la superficie tiene que estar libre de humedad, polvo, grasa, aceite, etc.

Se aplica en frío con:

1) Aplique la 1era capa en toda la superficie y deje secar al tacto.

2) Aplique la segunda capa en sentido contrario de la primera (cruzado) para garantizar el sellado de la superficie.



TIEMPO DE SECADO

Tacto: 2 horas.

Total: 24 horas.



VIDA ÚTIL ESTIMADA

Hasta 2 años siguiendo nuestro método de aplicación y depende de las condiciones climáticas a las que se encuentre expuesto.



Lo más recomendable es usar el cepillo para impermeabilizar.



OBSERVACIONES

Use guantes, mascarilla y lentes para aplicar el producto.

No es recomendable que se diluya.

No pintar con pintura a base de solventes sobre este producto.

No aplicar directamente con las manos.

Evitar exponer al fuego o chispas.

Evitar inhalar vapores emanados del producto.

Producto no transitable.



MANTENIMIENTO

No limpiar con solventes orgánicos porque la disuelve.

Limpiar con agua y detergente líquido, escoba o paño suave.

Remover de la superficie el producto mal adherido y colocar el producto nuevo.



PRESENTACIÓN

ENVASE	1/4	GALÓN	PAILA DE 4G	PAILA DE 5G	TAMBOR	AEROSOL
PLÁSTICO						
METAL						



Producto Inflamable



OFERTA EXPORTABLE

CÓDIGO ARANCELARIO

2715.00.00.90

DISP. PARA EXPORTAR

30.000

Conoce más visitando nuestra Web



DECOMANTO

Es un manto líquido asfáltico impermeabilizante en frío de base acuosa de fácil aplicación, está concebido como un sustituto del manto asfáltico.

Por ser un producto a base acuosa, facilita la limpieza de los implementos usados durante su aplicación.



PROPIEDADES

Producto ecológico.
Se aplica en frío.
Sustituto del manto asfáltico.
Ya viene listo para usar y es fácil de aplicar.
Diluable en agua.



SUPERFICIE

Puede ser aplicado en techos de concreto, fibrocemento, platabandas, madera, laminas galvanizadas, canaletas y estructuras metálicas.
Se usa para impermeabilizar superficies horizontales, verticales o pendientes.



RENDIMIENTO

Rinde Aprox. 5m² por galón, 1 capa gruesa, depende de:

- Método de aplicación.
- Porosidad de la superficie.
- Grosor de la capa aplicada.



APLICACIÓN

Recuerde limpiar y preparar la zona antes de aplicar el producto, la superficie tiene que estar libre de humedad, polvo, grasa, aceite, etc.

Se aplica en frío con:



1) Aplique la 1era capa en toda la superficie y deje secar.
2) Aplique la segunda capa en sentido contrario de la primera (cruzado) para garantizar el sellado de la superficie.



TIEMPO DE SECADO

Tacto: 2 horas.
Total: 12 horas.



VIDA ÚTIL ESTIMADA

Hasta 2 años siguiendo nuestro método de aplicación y depende de las condiciones climáticas a las que se encuentre expuesto.



OBSERVACIONES

Use guantes, mascarilla y lentes para aplicar el producto.
Mejora su rendimiento si se aplica cuando la superficie está fresca al tacto.
No diluir en una porción mayor a 30% en agua.

No aplicar en días lluviosos.
No utilizar detergentes abrasivos para limpiar la superficie.



MANTENIMIENTO

Limpiar con agua y detergente líquido, escoba o paño suave.
Remover de la superficie el producto mal adherido y colocar el producto nuevo.



PRESENTACIÓN

ENVASE	1/4	GALÓN	PAILA DE 4G	PAILA DE 5G	TAMBOR	AEROSOL
PLÁSTICO						
METAL						



OFERTA EXPORTABLE

CÓDIGO ARANCELARIO
2715.00.00.90
DISP. PARA EXPORTAR
3.000



Producto Ecológico

Conoce más visitando nuestra Web

DECO ESCUDO

Es un impermeabilizante líquido para techos y platabandas elaborado a base de resinas elastoméricas, diseñado para que forme una película flexible altamente resistente a la intemperie, que protege y decora en un solo paso. Producto ecológico, soluble al agua y de fácil aplicación con alto poder de adhesión.



PROPIEDADES

Sustituto del manto asfáltico.
Impermeabiliza y decora en un solo paso.
Se mantiene flexible, sin grietas.
Evita la proliferación de hongos sobre las superficies.



SUPERFICIE

Puede ser aplicado en techos de concreto, fibrocemento, platabandas, madera, mampostería, canaletas y estructuras metálicas.
Se usa para impermeabilizar superficies horizontales, verticales o pendientes.



RENDIMIENTO

Rinde Aprox. 5m² por galón, 2 capas, depende de:

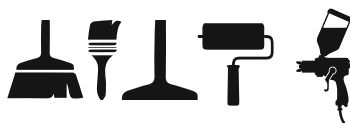
- Método de aplicación.
- Porosidad de la superficie.
- Grosor de la capa aplicada.



APLICACIÓN

Recuerde limpiar y preparar la zona antes de aplicar el producto, la superficie tiene que estar libre de humedad, polvo, grasa, aceite, etc.

Se aplica en frío con:



1) Aplique la 1era capa en toda la superficie y deje secar totalmente.

2) Aplique la segunda capa en sentido contrario de la primera (cruzado) para garantizar el sellado de la superficie.

3) Aplique una 3era mano para un mejor resultado.



TIEMPO DE SECADO

Tacto: 2 horas. Repintar: 12 horas.
Total: 24 horas.



VIDA ÚTIL ESTIMADA

Hasta 6 años siguiendo nuestro método de aplicación y depende de las condiciones climáticas a las que se encuentre expuesto.



OBSERVACIONES

Use guantes, mascarilla y lentes para aplicar el producto.

Para obtener un mejor resultado sobre diferentes superficies aplique primero una capa delgada del producto (diluir el producto) o usar el sistema Asfáltico para preparar la superficie.

Mejora su rendimiento si se aplica cuando la superficie esta fresca al tacto.

No diluir en una porción mayor a 30% en agua.

No aplicar en días lluviosos.

No utilizar detergentes abrasivos para limpiar la superficie.



MANTENIMIENTO

Limpiar con agua y detergente líquido, escoba o paño suave.

Remover de la superficie el producto mal adherido y colocar el producto nuevo.



PRESENTACIÓN

ENVASE	1/4	GALÓN	PAILA DE 4G	PAILA DE 5G	TAMBOR	AEROSOL
PLÁSTICO						
METAL						



COLORES



Producto Ecológico



OFERTA EXPORTABLE

CÓDIGO ARANCELARIO

3209.10.10

DISP. PARA EXPORTAR

4.000

Conoce más visitando nuestra Web



DECO ROOF

Es un revestimiento acrílico impermeabilizante que posee alto poder de adhesión muy resistente al desgaste y a la intemperie, previene el moho y los hongos en las superficies, es transitable lo que lo hace ideal para canchas deportivas, terrazas, azoteas y caminerías.



PROPIEDADES

Producto ecológico.
Sirve para tránsito peatonal.
No contaminante.
Se aplica en frío.
Ya viene listo para usar y es fácil de aplicar.



SUPERFICIE

Puede ser aplicado en techos de concreto, fibrocemento, platabandas, madera, canaletas y estructuras metálicas. Ideal para canchas deportivas.
Se usa para impermeabilizar superficies horizontales, verticales o pendientes.



RENDIMIENTO

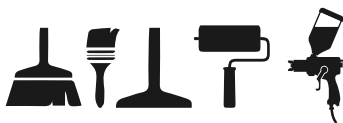
Como impermeabilizante rinde Aprox. 5m² por galón, 2 capas.
Como pintura rinde Aprox. 35m² por galón, 1 capa,
Depende de:
• Método de aplicación.
• Porosidad de la superficie.
• Grosor de la capa aplicada.



APLICACIÓN

Recuerde limpiar y preparar la zona antes de aplicar el producto, la superficie tiene que estar libre de humedad, polvo, grasa, aceite, etc.

Se aplica en frío con:



1) Aplique la 1era capa en toda la superficie y deje secar.
2) Aplique la segunda capa en sentido contrario de la primera (cruzado) para garantizar el sellado de la superficie.
3) Aplique una 3era mano para un mejor resultado.



TIEMPO DE SECADO

Tacto: 2 horas Repintar: 4 horas.
Total: 12 horas.



VIDA ÚTIL ESTIMADA

Hasta 6 años siguiendo nuestro método de aplicación y depende de las condiciones climáticas a las que se encuentre expuesto.



OBSERVACIONES

Use guantes, mascarilla y lentes para aplicar el producto.

Para obtener un mejor resultado sobre diferentes superficies aplique primero una capa delgada del producto (diluir el producto) o usar el sistema Asfáltico para preparar la superficie.

Mejora su rendimiento si se aplica cuando la superficie esta fresca al tacto.

No diluir en una porción mayor a 30% en agua.

No aplicar en días lluviosos.



MANTENIMIENTO

Limpiar con agua, detergente y un cepillo de cerdas suaves.

Remover de la superficie el producto mal adherido y colocar el producto nuevo.



PRESENTACIÓN



COLORES



Producto Ecológico



OFERTA EXPORTABLE

CÓDIGO ARANCELARIO

3209.10.10

DISP. PARA EXPORTAR

8.000

ENVASE	1/4	GALÓN	PAILA DE 4G	PAILA DE 5G	TAMBOR	AEROSOL
PLÁSTICO						
METAL						

Conoce más visitando nuestra Web

DECO RUBBER

Es un producto innovador de doble acción que permite impermeabilizar y a su vez funciona como aislante térmico ultra reflectivo a los rayos solares. Está constituido por resinas elastoméricas y otros aditivos de alta calidad que le permiten refractar más del 90% de los rayos solares.



PROPIEDADES

Ya viene listo para usar y es fácil de aplicar.

Película térmica flexible que refracta los rayos solares y preserva una temperatura agradable en el interior.

Evita la proliferación de hongos sobre las superficies.



SUPERFICIE

Puede ser aplicado en techos de concreto, fibrocemento, platabandas, madera, mampostería, canaletas y estructuras metálicas.

Se usa para impermeabilizar superficies horizontales, verticales o pendientes.



RENDIMIENTO

Rinde Aprox. 5m² por galón, 2 capas, depende de:

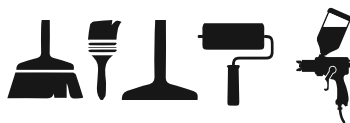
- Método de aplicación.
- Porosidad de la superficie.
- Grosor de la capa aplicada.



APLICACIÓN

Recuerde limpiar y preparar la zona antes de aplicar el producto, la superficie tiene que estar libre de humedad, polvo, grasa, aceite, etc.

Se aplica en frío con:



1) Aplique la 1era capa en toda la superficie y deje secar totalmente.

2) Aplique la segunda capa en sentido contrario de la primera (cruzado) para garantizar el sellado de la superficie.

3) En caso de aplicar en superficies con presencia de alcalinidad, preparar la superficie con DECO ESCUDO SELLADOR y dejar secar por 12 horas.



TIEMPO DE SECADO

Tacto: 2 horas. Repintar: 12 horas.
Total: 24 horas.



VIDA ÚTIL ESTIMADA

Hasta 8 años siguiendo nuestro método de aplicación y depende de las condiciones climáticas a las que se encuentre expuesto.



OBSERVACIONES

Use guantes, mascarilla y lentes para aplicar el producto.

Para obtener un mejor resultado sobre diferentes superficies aplique primero una capa delgada del producto (diluir el producto) o usar el sistema asfáltico para preparar la superficie.

Mejora su rendimiento si se aplica cuando la superficie esta fresca al tacto.

No diluir en una porción mayor a 30% en agua.

No aplicar en días lluviosos.

No utilizar detergentes abrasivos para limpiar la superficie.



MANTENIMIENTO

Limpiar con agua y detergente líquido, escoba o paño suave.

Remover de la superficie el producto mal adherido y colocar el producto nuevo.



PRESENTACIÓN

ENVASE	1/4	GALÓN	PAILA DE 4G	PAILA DE 5G	TAMBOR	AEROSOL
PLÁSTICO						
METAL						



Producto Ecológico



OFERTA EXPORTABLE

CÓDIGO ARANCELARIO

3824.90.89.99

DISP. PARA EXPORTAR

4.000

Conoce más visitando nuestra Web

TELA REFUERZO



Diseñada especialmente para utilizarse como membrana de refuerzo en sistemas de impermeabilización asfáltica base solvente y base agua e impermeabilización acrílica, contribuyendo de manera significativa a la estabilidad dimensional del sistema multicapa.

Fabricada a base de fibras sintéticas 100% poliéster, color blanco.



PROPIEDADES

Tela no tejida.

Producto ecológico, no contaminante.

No expide pelusas ni cualquier agente que cause alergias.

Gran durabilidad y resistencia al envejecimiento.



SUPERFICIE

Puede ser aplicado en cualquier superficie a impermeabilizar.

Se usa para impedir que el pasar del tiempo quiebre la impermeabilización en las superficies.



PRESENTACIÓN

Empaque de:

1 X 10 Metros.

1 X 50 Metros.

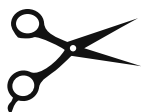
1 X 100 Metros.



APLICACIÓN

Presente la tela en la superficie a fin de que pueda percibir el tamaño que necesitará y la manera más fácil de aplicarlo.

Una vez determine el espacio que desea cubrir proceda a cortar:



Aplique la primera capa de impermeabilizante en la superficie y luego coloque la tela encima cubriendo la impermeabilización evitando arrugas y pliegues para que se adhiera firmemente a la superficie.

Luego aplique la segunda capa de impermeabilizante.



TIEMPO DE SECADO

No aplica.



VIDA ÚTIL ESTIMADA

Hasta 7 años siguiendo nuestro método de aplicación y depende de las condiciones climáticas a las que se encuentre expuesto.



OBSERVACIONES

Use guantes para aplicar el producto.

No aplique el producto mojado o húmedo en la superficie.



MANTENIMIENTO



OFERTA EXPORTABLE

CÓDIGO ARANCELARIO

DISP. PARA EXPORTAR
20.000



Producto
Ecológico

Conoce más visitando nuestra Web

¿Deseas aventurarte por nuevos senderos y explorar otras posibilidades con la certeza de que la carrocería de tu vehículo está bien protegida?

Nuestros productos te llevan a nuevos destinos asumiendo el reto de proteger tanto la carrocería como el chasis de tu vehículo, acondicionándolo para resistir terrenos donde agentes corrosivos como el salitre podrían causar graves daños, protegiendo y disminuyendo el ruido que pudiera ocasionarse por la gravilla o los metales con la vibración, alargando considerablemente la vida de tu vehículo.

Protege de la gravilla, la corrosión, el salitre y cualquier agente externo que pueda ocasionar daños, sirviendo como insonorizante e incluso decorativo en aquellos vehículos donde desees darle una apariencia todo terreno.

•Anticorrosivo Asfalto-Resina

Pág. 22



Secado rápido



Pág. 23



Pág. 24

•Anticorrosivo Acrílico



Pág. 25



Pág. 26

Colores:





BLACK CAR

Es un revestimiento protector anticorrosivo viscoso de base asfáltica reforzado con resinas plásticas de óptima calidad, que ha sido creado especialmente para la industria automotriz.



PROPIEDADES

Total resistencia a la corrosión y a la intemperie.

Completamente impermeable.

Insonoriza los ruidos dentro del vehículo.

Forma una película flexible amortiguando las vibraciones de las partes metálicas del vehículo.



SUPERFICIE

Puede ser aplicado en superficies metálicas que requieran de protección contra el salitre, la corrosión y cualquier otro agente que cause deterioro y oxidación.



RENDIMIENTO

Rinde Aprox. 45m² por galón, diluido al 30% en solventes orgánicos, dependiendo de:

- Método de aplicación.
- Porosidad de la superficie.
- Grosor de la capa aplicada.



APLICACIÓN

Recuerde limpiar la zona antes de aplicar el producto, la superficie tiene que estar libre de humedad, polvo, grasa, aceite, etc.

Se aplica con:



BROCHA:

Aplique con una brocha en el área que desea proteger de la intemperie y la corrosión.

PISTOLA:

Diluir en una porción no mayor al 30% en solvente orgánico (Thinner, gasolina, varsol, xileno).

Aplicar hasta formar una capa de 1mm de espesor.

ESPÁTULA:

Aplique el producto sin diluir en el área que desea proteger de la intemperie y la corrosión.



TIEMPO DE SECADO

Tacto: 30 minutos.

Total: 4 horas.



VIDA ÚTIL ESTIMADA

Hasta 2 años siguiendo nuestro método de aplicación y depende de las condiciones climáticas a las que se encuentre expuesto.



OBSERVACIONES

Use guantes, mascarilla y lentes para aplicar el producto.

No diluir en una proporción mayor al 30% de solventes.

Si cree oportuno, aplique una segunda capa sobre la superficie tratada para mayor protección.

No aplicar directamente con las manos.

Evitar inhalar los vapores.

No fumar mientras aplica el producto.

No pintar con pintura base solventes orgánicos sobre el producto.



MANTENIMIENTO

Limpiar con agua, detergente líquido y cepillo de cerdas suaves.

No use detergentes con solventes orgánicos, ya que diluye el producto seco.

Remover de la superficie el producto mal adherido y colocar el producto nuevo.



PRESENTACIÓN

ENVASE	1/4	GALÓN	PAILA DE 4G	PAILA DE 5G	TAMBOR	AEROSOL
PLÁSTICO						
METAL						



Producto
Inflamable



OFERTA
EXPORTABLE

CÓDIGO ARANCELARIO

2715.00.00.90

DISP. PARA EXPORTAR

20.000

Conoce más visitando nuestra Web



BLACK CAR SECADO RÁPIDO

Es un revestimiento anticorrosivo líquido que seca en 15 Minutos, a base de asfalto modificado y partículas poliméricas que ha sido diseñado especialmente para la industria automotriz y pensado para producciones en grandes cantidades.



PROPIEDADES

Total resistencia a la corrosión y a la intemperie listo para usar.

Completamente impermeable.

Insonoriza los ruidos dentro del vehículo de secado rápido.

Forma una película flexible amortiguando las vibraciones de las partes metálicas del vehículo.



SUPERFICIE

Puede ser aplicado en superficies metálicas que requieran de protección contra el salitre, la corrosión y cualquier otro agente que cause deterioro y oxidación.



RENDIMIENTO

Rinde Aprox. 35m² por galón, dependiendo de:

- Método de aplicación.
- Porosidad de la superficie.
- Grosor de la capa aplicada.



APLICACIÓN

Recuerde limpiar la zona antes de aplicar el producto, la superficie tiene que estar libre de humedad, polvo, grasa, aceite, etc.

Se aplica con:



BROCHA:

Aplique con una brocha en el área que desea proteger de la intemperie y la corrosión.

PISTOLA:

Si requiere diluir use solvente orgánico (Thinner, gasolina, varsol, xileno).

Aplicar hasta formar una capa de 1mm de espesor.



TIEMPO DE SECADO

Total: 15 minutos.



VIDA ÚTIL ESTIMADA

Hasta 2 años siguiendo nuestro método de aplicación y depende de las condiciones climáticas a las que se encuentre expuesto.



OBSERVACIONES

Use guantes, mascarilla y lentes para aplicar el producto.

Si cree oportuno, aplique una segunda capa sobre la superficie tratada para mayor protección.

No aplicar directamente con las manos.

Evitar inhalar los vapores.

No fumar mientras aplica el producto.

No pintar con pintura base solventes orgánicos sobre el producto.



MANTENIMIENTO

Limpiar con agua, detergente líquido y cepillo de cerdas suaves.

No use detergentes con solventes orgánicos, ya que diluye el producto seco.

Remover de la superficie el producto mal adherido y colocar el producto nuevo.



PRESENTACIÓN



OFERTA EXPORTABLE

CÓDIGO ARANCELARIO

2715.00.00.90

DISP. PARA EXPORTAR

20.000

ENVASE	1/4	GALÓN	PAILA DE 4G	PAILA DE 5G	TAMBOR	AEROSOL
PLÁSTICO						
METAL						



Producto
Inflamable

Conoce más visitando nuestra Web

BLACK CAR AEROSOL

Es un revestimiento protector anticorrosivo de base asfáltica reforzado con resinas plásticas de óptima calidad, que ha sido creado especialmente para la industria automotriz de uso práctico, portátil y listo para usar en todo momento.



PROPIEDADES

Total resistencia a la corrosión y a la intemperie.

Completamente impermeable.

Insonoriza los ruidos dentro del vehículo, listo para usar.

Forma una película flexible amortiguando las vibraciones de las partes metálicas del vehículo.



SUPERFICIE

Puede ser aplicado en superficies metálicas que requieran de protección contra el salitre, la corrosión y cualquier otro agente que cause deterioro y oxidación.



RENDIMIENTO

Rinde Aprox. 1m² por envase, dependiendo de:

- Método de aplicación.
- Porosidad de la superficie.
- Grosor de la capa aplicada.



APLICACIÓN

Recuerde limpiar la zona antes de aplicar el producto, la superficie tiene que estar libre de humedad, polvo, grasa, aceite, etc.

Se aplica con:



Aplicar hasta formar una capa de 1mm de espesor.

Aplicando un mínimo de 3 capas de 1mm cada una, funciona como protector antigavilla con mucha más eficiencia.



TIEMPO DE SECADO

Tacto: 20-30 minutos.

Total: 4 horas.



VIDA ÚTIL ESTIMADA

Hasta 2 años siguiendo nuestro método de aplicación y depende de las condiciones climáticas a las que se encuentre expuesto.



OBSERVACIONES

Use guantes, mascarilla y lentes para aplicar el producto.

No aplicar directamente con las manos.

Evitar inhalar los vapores.

No fumar mientras aplica el producto.

No pintar con pintura base solventes orgánicos sobre el producto.



MANTENIMIENTO

Limpiar con agua, detergente líquido y cepillo de cerdas suaves.

No use detergentes con solventes orgánicos, ya que diluye el producto seco.

Remover de la superficie el producto mal adherido y colocar el producto nuevo.



PRESENTACIÓN

ENVASE

AEROSOL

METAL



Producto
Inflamable



OFERTA
EXPORTABLE

CÓDIGO ARANCELARIO

2715.00.00.90

DISP. PARA EXPORTAR

20.000

Conoce más visitando nuestra Web



CAR SEAL

Es un protector anticorrosivo elaborado con resinas acrílicas que protegen la carrocería de automóviles contra la corrosión producida por agentes oxidantes del ambiente tales como agua, salitre y otros.



PROPIEDADES

El producto viene listo para usar.
Total resistencia a la corrosión y a la intemperie.
Completamente impermeable.
Insonoriza los ruidos dentro del vehículo.



SUPERFICIE

Puede ser aplicado en cualquier superficie (metal plástico, fibra de vidrio, etc.) que requieran de protección contra el salitre, la corrosión y cualquier agente que cause deterioro y oxidación.



RENDIMIENTO

Rinde Aprox. 5m² por litro, dependiendo de:

- Método de aplicación.
- Porosidad de la superficie.
- Grosor de la capa aplicada.



APLICACIÓN

Recuerde limpiar la zona antes de aplicar el producto, la superficie tiene que estar libre de humedad, polvo, grasa, aceite, etc.

Se aplica con:



PISTOLA:

- 1) Agite el envase vigorosamente por 1 minuto.
- 2) Coloque la pistola de aire en la boca del envase.

3) Verifique el buen funcionamiento en una superficie de prueba, el producto debe salir de manera uniforme y fluido.

4) Aplicar horizontalmente en la superficie a proteger hasta formar una capa de 1mm de espesor, manteniendo el envase con la pistola en posición vertical a una distancia aprox. de 40-50 cm de la superficie.



TIEMPO DE SECADO

Tacto: 20 min. Repintar: 2 horas.
Total: 4 horas.



VIDA ÚTIL ESTIMADA

Hasta 5 años siguiendo nuestro método de aplicación y depende de las condiciones climáticas a las que se encuentre expuesto.



OBSERVACIONES

Use guantes, mascarilla y lentes para aplicar el producto.

Si cree oportuno, aplique una segunda capa sobre la superficie tratada para mayor protección.

No deseche el producto en el suelo o cuerpos de agua.

Evitar inhalar los vapores.



MANTENIMIENTO

Limpiar con agua, detergente líquido y cepillo de cerdas suaves.

Remover de la superficie el producto mal adherido y colocar el producto nuevo.



PRESENTACIÓN

ENVASE	1 LITRO	PAILA DE 4G
PLÁSTICO		
METAL		



OFERTA EXPORTABLE

CÓDIGO ARANCELARIO
3824.90.89.99
DISP. PARA EXPORTAR
4.000



Producto Ecológico

Conoce más visitando nuestra Web

L - SUPERSEAL

Es un revestimiento anticorrosivo de fuerte adherencia y optimo poder impermeabilizante, elaborado a base de resinas acrílicas de alta calidad, partículas de neopreno y cargas especiales que le dan una extraordinaria resistencia contra la corrosión producida por agentes ambientales, humedad o salitre.



PROPIEDADES

El producto viene listo para usar.
Total resistencia a la corrosión y a la intemperie.
Completamente impermeable.
Insonoriza los ruidos dentro del vehículo.
Amortigua las vibraciones actuando como una goma en la superficie donde se aplica.
Resiste una abrasión moderada.



SUPERFICIE

Puede ser aplicado en cualquier superficie (metal plástico, fibra de vidrio, etc.) que requieran de protección contra el salitre, la corrosión y cualquier agente que cause deterioro y oxidación.
Se usa principalmente para proteger cajuelas de pick up, partes internas de lanchas, tanques, entre otros.



RENDIMIENTO

Rinde Aprox. 5m² por litro, dependiendo de:

- Método de aplicación.
- Porosidad de la superficie.
- Grosor de la capa aplicada.



APLICACIÓN

Recuerde limpiar la zona antes de aplicar el producto, la superficie tiene que estar libre de humedad, polvo, grasa, aceite, etc.

Se aplica con:



PISTOLA:

- 1) Agite el envase vigorosamente por 1 minuto.
- 2) Coloque la pistola de aire en la boca del envase.

3) Verifique el buen funcionamiento en una superficie de prueba, el producto debe salir de manera uniforme y fluido.

4) Aplicar horizontalmente en la superficie a proteger hasta formar una capa de 1mm de espesor, manteniendo el envase con la pistola en posición vertical a una distancia aprox. de 40-50 cm de la superficie.



TIEMPO DE SECADO

Tacto: 20 min. Repintar: 2 horas.
Total: 4 horas.



VIDA ÚTIL ESTIMADA

Hasta 5 años siguiendo nuestro método de aplicación y depende de las condiciones climáticas a las que se encuentre expuesto.



OBSERVACIONES

Use guantes, mascarilla y lentes para aplicar el producto.

Si cree oportuno, aplique una segunda capa sobre la superficie tratada para mayor protección.

No deseche el producto en el suelo o cuerpos de agua.

Evitar inhalar los vapores.



MANTENIMIENTO

Limpiar con agua, detergente líquido y cepillo de cerdas suaves.
Remover de la superficie el producto mal adherido y colocar el producto nuevo.



Producto Ecológico



PRESENTACIÓN

ENVASE	1 LITRO	PAILA DE 4G
PLÁSTICO		
METAL		



OFERTA EXPORTABLE

CÓDIGO ARANCELARIO
3214.90.00
DISP. PARA EXPORTAR
6.000

Conoce más visitando nuestra Web

¿Cómo queda la superficie después de aplicar el producto?

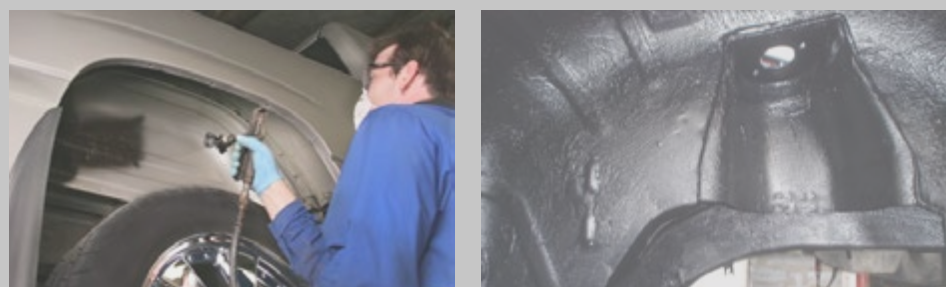
BLACK CAR AEROSOL



Siente la libertad de usarlo en cualquier superficie metálica que requiera de protección contra el salitre, la intemperie y el deterioro.



BLACK CAR



CARSEAL



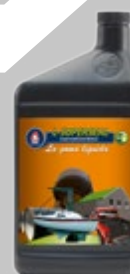
- *Resistente
- *Funcional
- *Anti Salitre
- *Impermeabiliza



L - SUPERSEAL



- *Práctico
- *Insonoriza
- *Decora
- *Protege
- *Impermeabiliza



¿Deseas reparar las paredes exteriores e interiores de tu hogar sin mucho esfuerzo y sin engorrosos procesos?

S'TUCO te permite encamisar y uniformar todo tipo de superficies exteriores e interiores, al ser acrílica no solo te proporciona un mejor acabado, sino que también es fácil de aplicar y resiste mucho más a los agentes externos o la intemperie, acondicionando las superficies para cualquier recubrimiento.

Si la superficie a reparar es de drywall no hay ningún inconveniente, también cuentas con **S'TUCO DRYWALL**, que debido a su flexibilidad y consistencia te ayuda a cubrir las fallas en menor tiempo contando con una excelente fijación.

S'TUCO permite pintar fácilmente las superficies reparadas por su apariencia pálida al secarse, contando con una mayor adherencia y resistencia a la intemperie.

·Pasta profesional para interiores y exteriores

Pág. 30



·Pasta profesional para Drywall

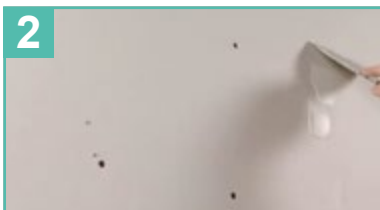
Pág. 31



¿Cómo emparejar superficies de drywal?



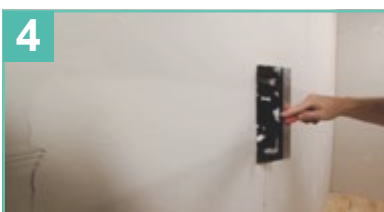
1 Cargar en una cuchara de albañilería la mezcla que considere necesaria para comenzar las reparaciones.



2 Identificar los orificios y ranuras que requieren ser tratados.



3 Cubrir en sentido perpendicular las líneas y/u orificios que desea ocultar.



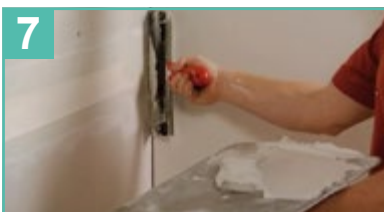
4 Eliminar el excedente de s'tuco en el mismo sentido de las líneas.



5 En caso de uniones, medir el largo de la cinta de papel que requiere para cubrir la unión.



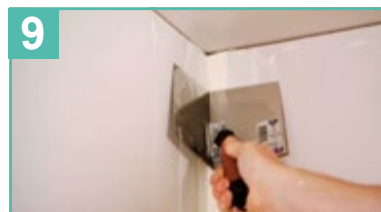
6 Cubrir las uniones con la cinta de papel.



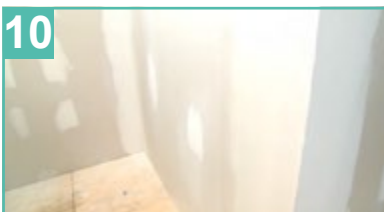
7 Aplicar una capa más fina de estuco sobre la cinta para unificar la superficie.



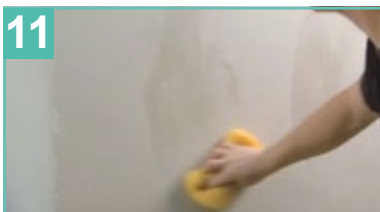
8 En zonas donde haya un ángulo, doble la cinta a la mitad y coloquela en el medio, evitando que se vea la unión.



9 Aplicar una capa más fina de s'tuco y eliminar el excedente, hasta conseguir uniformidad en la superficie.



10 Dejar secar por 1 hora verificando que todas las imperfecciones estén cubiertas.



11 Una vez seco el estuco, proceder a lijar la superficie con una lija fina y prepararla para ser pintada.



12 Pintar la superficie.

S'TUCO

Es un pasta profesional acrílica especial para encamisar y uniformar todo tipo de superficies exteriores e interiores de mampostería, concreto, cemento y todo tipo de frisos en general, dejándolas acondicionadas para cualquier recubrimiento.



PROPIEDADES

Creada con resinas acrílicas de primera calidad proporcionando un mejor acabado.

Suave, fácil de aplicar y de lijar.

No contiene yeso, por lo que es muy resistente a la intemperie.

Aclara al secar.

Resiste la formación de hongos.



SUPERFICIE

Puede ser aplicado en superficies de concreto, cemento y mampostería en general, tanto en ambientes exteriores como interiores.



RENDIMIENTO

Rinde Aprox. 5m² por galón depende de:

- Método de aplicación.
- Porosidad de la superficie.
- Grosor de la capa aplicada.



APLICACIÓN

Recuerde limpiar la zona antes de aplicar el producto, la superficie tiene que estar libre de polvo, humedad, grasa, solventes, etc.

Se aplica con:



1)Aplicar con la espátula o cuchara de albañilería una porción considerable del producto de acuerdo al espacio que desea reparar.

2)Retirar el excedente del producto verificando que se encuentre uniforme en la superficie y dejar secar.

3)una vez seco proceder a lijar hasta que sea imperceptible la zona reparada.

4)Proceder a quitar todo el polvo en la superficie con un trapo y agua, dejando la superficie lista para pintar.



TIEMPO DE SECADO

Tacto: 1 hora.

Total: 4 horas. (Para lijar)



VIDA ÚTIL ESTIMADA

Hasta 5 años siguiendo nuestro método de aplicación y el recubrimiento posteriormente aplicado, también depende de las condiciones climáticas a las que se encuentre expuesto.



OBSERVACIONES

Use guantes, mascarilla y lentes para aplicar el producto.

El producto no se diluye.

No aplicar directamente con las manos.



MANTENIMIENTO



PRESENTACIÓN

ENVASE	1/4	GALÓN	PAILA DE 4G	PAILA DE 5G	TAMBOR	AEROSOL
PLÁSTICO						
METAL						



Producto Ecológico



OFERTA EXPORTABLE

CÓDIGO ARANCELARIO

3214.10.10

DISP. PARA EXPORTAR

18.000

Conoce más visitando nuestra Web



STUCO DRYWALL

Es un pasta profesional acrílica especial para emparejar y uniformar todo tipo de superficies drywall en interiores y exteriores, dejándolas acondicionadas para cualquier recubrimiento.



PROPIEDADES

Creada con resinas acrílicas de primera calidad proporcionando un mejor acabado.

Suave, fácil de aplicar y de lijar.

No contiene yeso, por lo que es muy resistente a la intemperie.

Aclara al secar.

Resiste la formación de hongos.



SUPERFICIE

Puede ser aplicado en superficies de drywall para reparar grietas, tapas, uniones y demás, contando con una excelente adherencia.



RENDIMIENTO

Rinde Aprox. 5m² por galón depende de:

- Método de aplicación.
- Porosidad de la superficie.
- Grosor de la capa aplicada.



APLICACIÓN

Recuerde limpiar la zona antes de aplicar el producto, la superficie tiene que estar libre de polvo, humedad, grasa, solventes, etc.

Se aplica con:



1) Aplicar con la espátula o cuchara de albañilería una porción considerable del producto de acuerdo al espacio que desea reparar.

2) Retirar el excedente del producto verificando que se encuentre uniforme en la superficie y dejar secar.

3) Una vez seco proceder a lijar hasta que sea imperceptible la zona reparada.

4) Proceder a quitar todo el polvo en la superficie con un trapo y agua, dejando la superficie lista para pintar.



TIEMPO DE SECADO

Tacto: 1 hora.

Total: 4 horas. (Para lijar)



VIDA ÚTIL ESTIMADA

Hasta 5 años siguiendo nuestro método de aplicación y el recubrimiento posteriormente aplicado, también depende de las condiciones climáticas a las que se encuentre expuesto.



OBSERVACIONES

Use guantes, mascarilla y lentes para aplicar el producto.

No es recomendable que se diluya.

No aplicar directamente con las manos.



MANTENIMIENTO



PRESENTACIÓN

ENVASE	1/4	GALÓN	PAILA DE 4G	PAILA DE 5G	TAMBOR	AEROSOL
PLÁSTICO						
METAL						



OFERTA EXPORTABLE

CÓDIGO ARANCELARIO

3214.10.10

DISP. PARA EXPORTAR

18.000



Producto Ecológico

Conoce más visitando nuestra Web

PREPARAR LA SUPERFICIE PARA PINTAR

Si queremos dar color o simplemente proteger, es fundamental que la película de pintura se adhiera firmemente a la superficie sobre la cual se aplicará, para que quede homogénea y resista bien los agentes ambientales. La correcta preparación de la superficie es fundamental para conseguir una excelente terminación.

LIMPIAR LA SUPERFICIE

- Sacar el polvo, desinfectar las zonas atacadas por hongos y eliminar grasas o aceites que puedan formar una barrera entre la pintura y la superficie a pintar.
- Para eliminar hongos de una superficie, aplicar una solución de cloro doméstico diluido en agua, en proporción 1:3 (usar guantes). Si este tratamiento no elimina los hongos en su totalidad, lijar la zona contaminada.
- Para eliminar las sales que afloran sobre algunas superficies, lavar con abundante agua y escobillar. Si existen muchas eflorescencias salinas se puede usar hidrojet.

NEUTRALIZAR LA SUPERFICIE

- Las superficies altamente alcalinas (hormigón, ladrillo, estuco, fibrocemento) deben neutralizarse con DECO ESCUDO TRANSPARENTE para evitar que se produzca una degradación de la pintura, lo que derivaría en pérdida de brillo, adherencia, destizamiento o, en casos más extremos, formación de jabón (saponificación) por presencia de humedad en pinturas base aceite.
- Para neutralizar la superficie se debe lavar con abundante agua, utilizando una brocha que empape bien la superficie. Este proceso debe hacerse al menos 2 veces,

dejando secar entre cada una.

EMPASTAR

- Una vez que se haya limpiado y neutralizado la superficie se debe dejar secar antes de reparar los agujeros e imperfecciones que quedaron.
- Con espátula y S'TUCO pasta profesional rellenar estas fisuras.
- Dejar secar el empastado y luego lijar muy bien para que la terminación del muro quede perfecta.

IMPRIMAR LA SUPERFICIE

- La imprimación tiene por objetivo tapar los poros para conseguir una mayor adherencia de la pintura o un mejor rendimiento del material.
- Se debe realizar con DECO ESCUDO TRANSPARENTE, aplicar 2 capas y dejar secar por 12 horas.
- Con esta primera capa la superficie quedará lista para recibir la pintura.

Al momento de aplicar DECO ESCUDO TRANSPARENTE tiene un color marfil, una vez seco se torna transparente.





DECO ESCUDO TRANSPARENTE

Es un sellador antialcalino a base de resinas acrílicas de alta calidad y cargas especiales, diseñado exclusivamente para neutralizar la alcalinidad de concretos nuevos o reparados, además de sellar y proteger cualquier superficie de poro abierto, permitiendo una buena adherencia y un mayor rendimiento de las pinturas y los revestimientos.



PROPIEDADES

Sella todos los poros de la superficie.

Neutraliza la alcalinidad de las superficies.

Forma una película transparente capaz de sellar y decorar acabados finales de desprendimiento, descascaramiento y proliferación de hongos.



SUPERFICIE

Ideal para decorar y proteger superficies de concreto, mampostería, lajas, ladrillos, frisos, yeso, estuco y madera.



RENDIMIENTO

Rinde Aprox. 45m² por galón, 1 capa, depende de:

- Método de aplicación.
- Porosidad de la superficie.
- Grosor de la capa aplicada.



APLICACIÓN

Recuerde limpiar y preparar la zona antes de aplicar el producto, la superficie tiene que estar libre de humedad, polvo, grasa, aceite, etc.

Se aplica con:



1) Cuando se trate de repintado, deben eliminarse con espátula

y lija restos de pintura vieja desprendida o pulverizada.

2) Superficies nuevas hay que dejar fraguar por lo menos 30 días exteriores, 45 días interiores a temperatura ambiente para eliminar exceso de humedad.

Aplicar con brocha o rodillo sobre la superficie y dejar secar 4 horas para aplicar la segunda mano.



TIEMPO DE SECADO

Tacto: 45 min. Repintar: 4 horas.
Total: 12 horas.



VIDA ÚTIL ESTIMADA

Hasta 3 años siguiendo nuestro método de aplicación y depende de las condiciones externas a las que se encuentre expuesto.



OBSERVACIONES

Use guantes, mascarilla y lentes para aplicar el producto.

No aplicar el producto directamente con las manos.

Mejora su rendimiento si se aplica cuando la superficie esté fresca al tacto.

No derrame solventes orgánicos sobre el producto.

No utilizar detergentes abrasivos para limpiar la superficie.



MANTENIMIENTO

Limpiar con agua, detergente líquido y un cepillo de cerdas suaves.

Renovar la superficie con una capa del producto antes del vencimiento de la vida útil usando el mismo método de aplicación inicial.



PRESENTACIÓN

ENVASE	1/4	GALÓN	PAILA DE 4G	PAILA DE 5G	TAMBOR	AEROSOL
PLÁSTICO						
METAL						



OFERTA EXPORTABLE

CÓDIGO ARANCELARIO

3209.10.20

DISP. PARA EXPORTAR

4.000



Producto
Ecológico

Conoce más visitando nuestra Web



BRICOLAJE PINTURA LÁTEX

Es una pintura de látex emulsionada, que protege y decora las superficies en ambientes interiores y exteriores con un atractivo acabado mate, ideal para decorar tu espacio contando con una gama de colores de tendencia mundial.



PROPIEDADES

Excelente cubrimiento, rendimiento y bajo olor.

Posee una excelente lavabilidad manteniendo su apariencia original.

Disponibilidad de una amplia gama de colores.

Evita la proliferación de hongos sobre las superficies.



SUPERFICIE

Ideal para decorar ambientes interiores y exteriores, en cualquier superficie como concreto, mampostería, frisos, yeso, estuco, etc.



RENDIMIENTO

Rinde Aprox. 45m² por galón, 1 capa, depende de:

- Método de aplicación.
- Porosidad de la superficie.
- Grosor de la capa aplicada.

En superficies preparadas con DECO ESCUDO SELLADOR, la pintura puede rendir hasta 55m² 1 capa.



APLICACIÓN

Recuerde limpiar y preparar la zona antes de aplicar el producto, la superficie tiene que estar libre de humedad, polvo, grasa, aceite, etc.

Se aplica con:



1) Agite bien el producto antes de usar.

2) Aplicar con brocha o rodillo sobre la superficie y dejar secar 4 horas para aplicar la segunda mano.

En superficies con presencia de alcalinidad se sugiere aplicar previamente 2 manos con DECO ESCUDO SELLADOR y dejar secar por 12 horas.



TIEMPO DE SECADO

Tacto: 45 min. Repintar: 6 horas.
Total: 24 horas.



VIDA ÚTIL ESTIMADA

Hasta 2 años siguiendo nuestro método de aplicación y depende de las condiciones externas a las que se encuentre expuesto.



OBSERVACIONES

Use guantes, mascarilla y lentes para aplicar el producto.

No aplicar el producto directamente con las manos.

Mejora su rendimiento si se aplica cuando la superficie esté fresca al tacto.

El rendimiento del producto

puede diferir dependiendo de la superficie y los colores tanto de base como del producto.

No derrame solventes orgánicos sobre el producto.

No utilizar detergentes abrasivos para limpiar la superficie.



MANTENIMIENTO

Limpiar con agua, detergente líquido y un cepillo de cerdas suaves.

Renovar la superficie con una capa del producto antes del vencimiento de la vida útil usando el mismo método de aplicación inicial.



PRESENTACIÓN

ENVASE	1/4	GALÓN	PAILA DE 4G	PAILA DE 5G	TAMBOR	AEROSOL
PLÁSTICO						
METAL						



CONSULTAR CARTA DE COLORES



Producto Ecológico



OFERTA EXPORTABLE
CÓDIGO ARANCELARIO
000
DISP. PARA EXPORTAR
000

Conoce más visitando nuestra Web

Bricolaje

PALETA DE COLORES



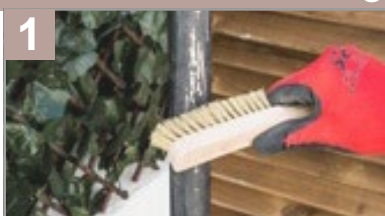
*Colores
de Tendencia
Mundial*



Los metales que nos rodean son de mucha ayuda para proteger, soportar objetos e incluso resguardar nuestros bienes, pero ¿cómo protegerlos correctamente?

En SURECA contamos con productos dedicados especialmente a proteger los metales de la corrosión, creando una barrera hermética contra cualquier agente externo que pueda ocasionar deterioro, formulado para proporcionar una mejor adherencia y resistencia duradera.

¿Cómo repintar metales?



1 Comprueba el estado de la pintura antigua usando una espátula o un cepillo de cerdas de latón.



2 Con una espátula revisa si la pintura no se desprende, si se levanta por zonas debes actuar antes de que empiece la oxidación.



3 Si la superficie a tratar es muy grande, en vez de un cepillo manual, usa un cepillo metálico circular acoplado a la taladradora.



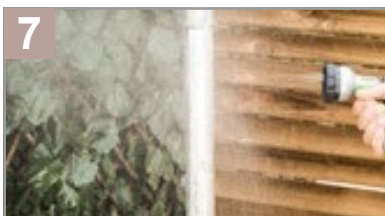
4 Aplica removedor de pintura con una brocha. Lee antes las instrucciones del fabricante y no te acerques el envase demasiado para no olerlo.



5 Verás que empiezan a salir burbujas en la superficie. Antes de retirarlo, espera el tiempo que indica el fabricante para que el removedor actúe.



6 Retira el removedor con la pintura desprendida usando el cepillo de cerdas metálicas o espátula pequeña.



7 Lava la superficie con agua. Consigues neutralizar la acción del removedor, que si no lo has retirado bien podría estropear el esmalte que apliques, y limpiar perfectamente el soporte.



8 Aplicar FONDEAR para preparar la superficie y conseguir una perfecta adherencia del esmalte brillante durante más tiempo; o si bien desea aplique 3 manos para dejarlo como acabado final.



9 Deja secar la imprimación por 4 horas y aplica el esmalte antióxido que hayas elegido. Tienes tu elemento metálico renovado y perfectamente protegido durante unos años.

¿Superficies nuevas? En caso de superficies nuevas, solo debes limpiar bien la superficie y aplicar el paso 8 y 9 de las instrucciones anteriores.

FONDEAR

Es un fondo anticorrosivo para la protección de estructuras y superficies de hierro y acero. Especialmente creado para trabajos que requieran de una base de alta resistencia que ayude a proteger las estructuras metálicas de la corrosión, preparando la superficie para una mejor adhesión del esmalte al metal.



PROPIEDADES

Puede usarse como fondo o como acabado final aplicando 3 capas.

Viene listo para usar.

Excelente protección anticorrosiva para las estructuras.



SUPERFICIE

Puede ser aplicado en superficies metálicas.



RENDIMIENTO

Rinde Aprox. 50m² por galón, 1 capa, depende de:

- Método de aplicación.
- Porosidad de la superficie.
- Grosor de la capa aplicada.



APLICACIÓN

Recuerde limpiar la zona antes de aplicar el producto, la superficie tiene que estar libre de humedad, polvo, grasa, aceite, etc.

Se aplica con:



BROCHA:

Aplique con una brocha en el área que desea proteger de la intemperie y la corrosión.

PISTOLA:

Diluir en una porción no mayor al 10% en solvente orgánico (Gasolina, varsol, xileno).



TIEMPO DE SECADO

Tacto: 1 hora Repintar: 6 horas

Total: 24 horas



VIDA ÚTIL ESTIMADA

Hasta 2 años siguiendo nuestro método de aplicación y depende de las condiciones externas a las que se encuentre expuesto.



OBSERVACIONES

Use guantes, mascarilla y lentes para aplicar el producto.

No diluir en una proporción mayor al 10% de solventes.

Si cree oportuno, aplique una segunda capa sobre la superficie tratada para mayor protección.

No aplicar directamente con las manos.

Evitar inhalar los vapores.

No fumar mientras aplica el producto.



MANTENIMIENTO

Limpiar con agua, detergente líquido y un paño suave.

Renovar la superficie con una capa del producto antes del vencimiento de la vida útil usando el mismo método de aplicación inicial.



PRESENTACIÓN



COLORES



Producto Inflamable



OFERTA EXPORTABLE

CÓDIGO ARANCELARIO

3208.10.10

DISP. PARA EXPORTAR

10.000

ENVASE	1/4	GALÓN	PAILA DE 4G	PAILA DE 5G	TAMBOR	AEROSOL
PLÁSTICO						
METAL						

Conoce más visitando nuestra Web



+58 0243-431.11.58 / +58 0243-431.11.60

VENTAS@SURECAVENEZUELA.COM

WWW.SURECAVENEZUELA.COM

¿Quieres una pintura que sea transitable, resistente a fuertes abrasiones y de preferencia antiresbalante?

- Para tránsito ligero y demarcación vial cuentas con BRICOLAJE LOW TRAFFIC, una pintura de gran resistencia, con un excelente acabado, variedad de colores.
- Si lo que buscas es una pintura de tránsito vehicular, DECO TRAFFIC es tu mejor opción, hecha con resinas especiales que permiten preservar su color brindando una fuerte adherencia a la superficie y resistencia a la abrasión.
- En caso de tener terrazas o superficies expuestas a la intemperie y al tránsito peatonal y que además quieras proteger de las lluvias sin perder el toque decorativo, DECO ROOF te proporciona la protección que necesitas, impermeabilizando y creando un ambiente agradable.
- En cambio DECO TENNIS es ideal para superficies donde requieras un antiresbalante como canchas, rampas o escalones; ofreciendo confort, seguridad, atractivos colores y un alto grado de resistencia a la abrasión.

•Pintura Para Tráfico Pesado



Pág. 38

•Pintura Para Demarcación



Pág. 39

•Pintura Antiresbalante



Pág. 40



DECO TRAFFIC

Es una pintura elaborada a base de resinas sintéticas de alta calidad, diseñada exclusivamente para ser utilizadas en la señalización y demarcación de autopistas, carreteras, calles, pistas de aterrizaje, estacionamientos y espacios de tránsito peatonal. Además, su sofisticada formulación le otorga un alto nivel de adhesión y resistencia al desgaste.



PROPIEDADES

Excelente resistencia a la decoloración y el desgaste.

No contiene plomo.

Gama de colores llamativos para señalización con atractivo acabado mate.



SUPERFICIE

Puede ser aplicado en superficies de pavimento de concreto o asfalto y en superficies metálicas.



RENDIMIENTO

Rinde Aprox. 45m² por galón, 1 capa, depende de:

- Método de aplicación.
- Porosidad de la superficie.
- Grosor de la capa aplicada.



APLICACIÓN

Recuerde limpiar la zona antes de aplicar el producto, la superficie tiene que estar libre de humedad, polvo, grasa, aceite, etc.

Se aplica con:



1) Agite bien el producto antes de usar.

2) Aplicar con máquina pinta rayas, brocha o rodillo sobre la superficie una capa de 3mm y dejar secar 25 a 30 minutos para aplicar la segunda mano.

En superficies con presencia de alcalinidad se sugiere aplicar previamente 2 manos con DECO ESCUDO SELLADOR y dejar secar por 12 horas.



TIEMPO DE SECADO

Tacto: 05 min. Repintar: 25 min.

Libre al tránsito: 1 hora.



VIDA ÚTIL ESTIMADA

Hasta 1 año siguiendo nuestro método de aplicación y depende de las condiciones externas a las que se encuentre expuesto.



OBSERVACIONES

Use guantes, mascarilla y lentes para aplicar el producto.

No aplicar el producto directamente con las manos.

Mejora su rendimiento si se aplica cuando la superficie esta fresca al tacto.

En caso de ser necesario, diluir con solvente sintético en una porción no mayor a una taza por galón.

La durabilidad del producto depende del grosor de la capas aplicadas, la preparación de la superficie, el volumen y velocidad del tránsito.



MANTENIMIENTO

Limpiar con agua, detergente y un cepillo para remover la suciedad.

Renovar la superficie con una capa del producto antes del vencimiento de la vida útil usando el mismo método de aplicación inicial.



PRESENTACIÓN

ENVASE	1/4	GALÓN	PAILA DE 4G	PAILA DE 5G	TAMBOR	AEROSOL
PLÁSTICO						
METAL						



COLORES



Producto
Inflamable



OFERTA
EXPORTABLE

CÓDIGO ARANCELARIO

3208.90.10

DISP. PARA EXPORTAR

24.000

Conoce más visitando nuestra Web

BRICOLAJE LOW TRAFFIC

Es una pintura elaborada a base de resinas alquídicas, diseñada exclusivamente para ser utilizadas en la señalización y demarcación de brocales, aceras, muros, islas, defensas de concreto y metálicas y zonas de estacionamientos.



PROPIEDADES

Resistencia al desgaste por tráfico peatonal.
Puede ser utilizado en ambientes interiores como en exteriores.

No contiene plomo.

Gama de colores llamativos para señalización con atractivo acabado mate.



SUPERFICIE

Puede ser aplicado en superficies de pavimento de concreto o asfalto de bajo tráfico y en superficies metálicas.



RENDIMIENTO

Rinde Aprox. 35m² por galón, 1 capa, depende de:

- Método de aplicación.
- Porosidad de la superficie.
- Grosor de la capa aplicada.



APLICACIÓN

Recuerde limpiar y preparar la zona antes de aplicar el producto, la superficie tiene que estar libre de humedad, polvo, grasa, aceite, etc.

Se aplica con:



1) Agite bien el producto antes de usar.

2) Aplicar en áreas bien ventiladas con brocha o rodillo sobre la superficie y dejar secar 4 horas para aplicar la segunda mano.



TIEMPO DE SECADO

Tacto: 15 min. Repintar: 30 min.
Total: 4 horas.



VIDA ÚTIL ESTIMADA

Hasta 6 meses siguiendo nuestro método de aplicación y depende de las condiciones externas a las que se encuentre expuesto.



OBSERVACIONES

Use guantes, mascarilla y lentes para aplicar el producto.

No aplicar el producto directamente con las manos.

Mejora su rendimiento si se aplica cuando la superficie esta fresca al tacto.

El rendimiento del producto puede diferir dependiendo de la superficie y los colores tanto de base como del producto.

No derrame solventes orgánicos sobre el producto.

No utilizar detergentes abrasivos para limpiar la superficie.



MANTENIMIENTO

Limpiar con agua, detergente líquido y un cepillo de cerdas suave para remover la suciedad.

Renovar la superficie con una capa del producto antes del vencimiento de la vida útil usando el mismo método de aplicación inicial.



PRESENTACIÓN



COLORES



Producto Inflamable



OFERTA EXPORTABLE

CÓDIGO ARANCELARIO

3208.90.10

DISP. PARA EXPORTAR

16.000

ENVASE	1/4	GALÓN	PAILA DE 4G	PAILA DE 5G	TAMBOR	AEROSOL
PLÁSTICO						
METAL						

Conoce más visitando nuestra Web



DECO TENNIS

Es un revestimiento protector y decorativo antiresbalante elaborado a base de resinas acrílicas y cargas especiales, diseñado exclusivamente para su uso en canchas de tenis, pistas de carrera, complejos deportivos y áreas donde la fricción y el alto impacto sean constantes. Su formulación lo hace un producto con una gran adherencia, muy resistente al desgaste y a condiciones atmosféricas extremas.



PROPIEDADES

Crea una superficie antiresbalante. Gran resistencia al tráfico y la intemperie.

Evita la proliferación de hongos sobre la superficie.



SUPERFICIE

Es ideal para canchas de tenis y pistas de concreto o asfalto. Apropiado para delimitación de las áreas y caminerías laborales de industrias, talleres o lugares donde exista una alta circulación peatonal.



RENDIMIENTO

Rinde Aprox. 35m² por galón, 1 capa, depende de:

- Método de aplicación.
- Porosidad de la superficie.
- Grosor de la capa aplicada.



APLICACIÓN

Recuerde limpiar la zona antes de aplicar el producto, la superficie tiene que estar libre de humedad, polvo, grasa, aceite, etc.

Se aplica con:



1)Agite bien el producto antes de usar.

2)Verificar que la superficie tenga una pendiente que evite el empozamiento de agua, la cual afectaría a corto plazo la

adherencia de la pintura.

3)En superficies pulidas crear rugosidad por medios mecánicos para permitir una mejor adherencia del producto.

4)Aplicar con brocha o rodillo sobre la superficie y dejar secar para aplicar la segunda mano.

En superficies con presencia de alcalinidad se sugiere aplicar previamente 2 manos con DECO ESCUDO SELLADOR y dejar secar por 12 horas.



TIEMPO DE SECADO

Tacto: 25 min. Repintar: 4 horas.

Total: 6 horas.



VIDA ÚTIL ESTIMADA

Hasta 5 años siguiendo nuestro método de aplicación y depende de las condiciones externas a las que se encuentre expuesto.



OBSERVACIONES

Use guantes, mascarilla y lentes para aplicar el producto.

No aplicar el producto directamente con las manos.

Mejora su rendimiento si se aplica cuando la superficie esta fresca al tacto.

En caso de ser necesario, diluir con agua en una porción no mayor al 10% del galón.

Se obtienen mejores resultados aplicando por lo menos 3 capas perpendiculares sobre la superficie.



MANTENIMIENTO

Limpiar con agua, detergente y un cepillo para remover la suciedad.

Renovar la superficie con una capa del producto antes del vencimiento de la vida útil usando el mismo método de aplicación inicial.



PRESENTACIÓN

ENVASE	1/4 GALÓN	PAILA DE 4G	PAILA DE 5G	TAMBOR	AEROSOL
PLÁSTICO					
METAL					



COLORES



Producto Ecológico



OFERTA EXPORTABLE

CÓDIGO ARANCELARIO

3209.10.10

DISP. PARA EXPORTAR

4.000

Conoce más visitando nuestra Web

VENTAJAS DE USAR DECO TRAFFIC Y LOW TRAFFIC



**Pintura Para
Transito Vehicular**



DECO TRAFFIC

SURECA en sus años de trayectoria ha logrado evolucionar la formula y el método de elaboración de todos sus productos, logrando con DECO TRAFFIC un producto de excelente calidad, fijación y resistencia a la abrasión, especialmente cuando debe circular transito pesado, al ser una pintura a base de alquídicos proporciona mayor suavidad al transitar sobre ella, puesto que la película aplicada en la superficie correctamente no debería ser mayor a 3 MM para funcionar eficientemente y por más tiempo.

BRICOLAJE LOW TRAFFIC

Ha sido creado para demarcar cualquier superficie resistiendo eficazmente la abrasión y la intemperie cuando se trata de exteriores, aunque suele ser muy usada para industrias que necesitan delimitar y resaltar áreas, debido a que sus colores le ofrecen un efecto más vistoso y por más tiempo.



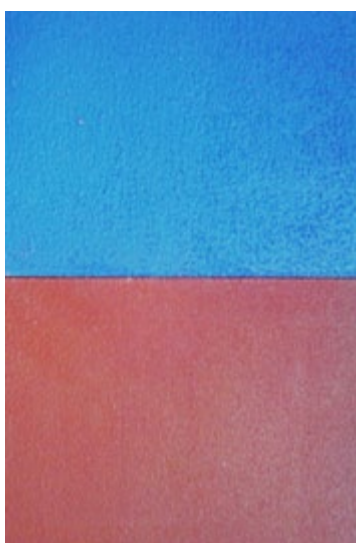
**Pintura Para
Transito Peatonal**



¿Qué diferencia hay en el acabado final de estas pinturas?



Pintura
Antiresbalante



DECO TENNIS

Resiste fuertemente la abrasión contando con una textura corrugada previniendo accidentes por desliz, además de ser ideal para cachas deportivas también suele ser usada en escaleras o superficies con este mismo propósito.



DECO ROOF



Su textura es más suave en comparación con Deco Tennis, aunque su resistencia a la abrasión es igual la principal ventaja de DECO ROOF es proteger las superficies de la lluvia y la intemperie, teniendo muchas aplicaciones en el hogar, principalmente en azoteas, terrazas, tanques, entre otros.



Impermeabilizante
Transitable



¿Cómo lograr el pulido perfecto para pisos de TERRAZO, GRANITO, CEMENTO O MÁRMOL?

En SURECA también te brindamos la oportunidad de lograr el brillo perfecto en superficies de granito, terrazo, concreto o mármol, contando con una piedra abrasiva rígida de carburo de silicio cementado, la cual es indicada para el desbaste y pulido de pisos, asegurando un gran rendimiento en máquinas pulidoras convencionales.

Puede funcionar en medios húmedos así como medios secos, contando con un alto poder de abrasión, resistiendo al desgaste, no mancha y permite un acabado excepcional.

PRISMÁTICOS

***PIEDRAS ABRASIVAS DIAMANTADAS EN
MAGNESITA ESTILO CASSANI.***

***GRANULACIÓN:
ANSI > 10 A 600***



PIEDRA ABRASIVA TIPO CASSANI



Es un Segmento Magnesiaco/Abrasivo en forma de Prismático que permite el Destape, Lijado y Pulido de Pisos de Granito y Mármol.

Diseñado Específicamente para Maquina de Lijado y Pulido de Pisos de Granito (CASSANI)



PROPIEDADES

Alto poder abrasivo.
Excelente resistencia al desgaste.
No mancha las superficies.
Funciona en medios húmedos y secos.
Produce acabados excepcionales.



SUPERFICIE

Puede ser usado en superficies de:

- Concreto.
- Granito.
- Terrazo.



RENDIMIENTO



VARIEDADES

GRANO GRUESO:	GRANO FINO	
Gr- 00 Rojo	Gr-60 Blanco	Gr- 300 Blanco
Gr-16 Rojo	Gr-80 Blanco	Gr- 400 Blanco
Gr-16 Blanco	Gr-100 Blanco	Gr- 600 Blanco
Gr-24 Rojo	Gr-120 Blanco	
Gr-24 Blanco	Gr- 200 Blanco	



USOS

El grano grueso es usado para desbaste y lijado de piso.

El grano fino es usado para pulitura y acabados finales.



OBSERVACIONES

Use guantes, mascarilla y lentes para aplicar el producto.



MAQUINA



OFERTA
EXPORTABLE

CÓDIGO ARANCELARIO

000

DISP. PARA EXPORTAR

15.000

Conoce más visitando nuestra Web

¿CÓMO CALCULAR EL RENDIMIENTO DE LOS RECUBRIMIENTOS?

En el caso que la pintura o cualquier otro recubrimiento sobre, perdemos dinero, y aunque la guardemos no solemos utilizarla. La pintura al agua suele descomponerse con el tiempo. Y los productos al aceite, ya sean esmaltes sintéticos o barnices, se secan en el envase. Esto hace que el cálculo de la pintura que usaremos para pintar las paredes sea un punto importante antes de hacer cualquier compra.

¿CÓMO REALIZAR LOS CÁLCULOS?

Para comenzar, mide la superficie a pintar, multiplicando la altura por el ancho o base para obtener los metros cuadrados de cada pared o plano a pintar. Esto en superficies rectangulares, por ejemplo:

2,5m de altura x 4m de base = 10m² de superficie.

En paredes triangulares o con el techo con una marcada pendiente medirás a la mitad su altura y multiplicarás por los metros de base. Por ejemplo: pared de 4 metros de base con un lado de 2 metros y otro de 4 metros:

4m de base x 3m de altura = 12m² de superficie.

Después del cálculo de las superficies necesitarás saber cuándo rinde la pintura a utilizar. En todos los envases se indica un rendimiento estimado por litro por mano. Ten en cuenta que una pintura de buena calidad rinde más que una económica. Además la superficie tiene mucho que ver, en paredes rugosas la pintura puede rendir la mitad o menos de lo indicado en el envase. Recuerda que la aplicación de fijador sellador o un material similar aumenta el rendimiento.

Usualmente las pinturas para paredes rinden:

10 m² por litro con pinturas de calidad.
6 a 4 m² por litro en acabados rugosos y texturados.

5 m² por litro con pinturas económicas.
12 m² por litro de esmaltes sintéticos.
Una vez calculada la superficie a pintar sumando todas las áreas parciales de todas las paredes, lo divides por el redimiendo de la pintura, y lo multiplicas por la cantidad de manos. Por ejemplo:

(40m² de pared / 10m² de rendimiento por litro) x la cantidad de manos necesarias.

(40 / 10) x 2 = 8 litros de pintura.

Se recomienda no descontar puertas y ventanas ya que siempre debe sobrar un poco de pintura, si el rendimiento resulta ser menor de lo que indica el envase, además de la mayor absorción de la pared durante la primera mano con respecto a las siguientes.



IMPORTANTES OBSERVACIONES RESPECTO AL PODER DE COBERTURA Y RENDIMIENTO DE LOS PRODUCTOS:

- En casos inusuales, tales como el contraste de color intenso ó superficies muy absorbentes, se necesitarán más manos que las indicadas para cada producto;
- El rendimiento de los productos puede presentar variaciones, en función de la disolución, absorción de la superficie, grosor de la capa, etc, razón por la cual tales indicaciones deben entenderse solamente como una orientación;
- Para el cálculo de la cantidad de pintura a utilizar, se recomienda realizar una prueba Práctica en un área pequeña de la superficie a pintar.

OBJETIVO

Cuantificar el volumen de pintura necesaria en función de un área a pintar.

ADVERTENCIA Y PRECAUCIONES

ADVERTENCIA

Evitar pintar en días lluviosos o con vientos fuertes que pueden transportar para el recubrimiento polvo o partículas suspendidas en el aire. No se recomienda el pintado en ambientes con temperaturas inferiores al 10 ° C y humedad relativa del aire superior al 90%.

PRECAUCIÓN

Mantener el envase cerrado; el envase no debe ser reutilizado; almacenar en local cubierto, fresco, ventilado y alejado de fuentes de calor; lejos del alcance de los niños y de los animales; mantener el ambiente ventilado durante la preparación, aplicación y secado; debido a la sensibilidad individual de las personas, se recomienda que durante la aplicación, sean usados anteojos de seguridad, máscara y guantes de látex o PVC; En caso de contacto con la piel y ojos, enjuagar con agua potable corriente durante 15 minutos; en caso de inhalación, retirarse a un area ventilada y con aire fresco; en caso de ser ingerido, no provocar vómito; Consultar un médico llevando el envase del producto.



Para los productos a base de disolventes, alertamos que son inflamables y, por lo tanto, requieren cuidados complementarios y cuando recomendamos el uso de máscaras, sugerimos la semi-máscara protectora contra vapores orgánicos.



CONTÁCTANOS POR:

Venezuela



Fábrica : PRODUCTORA DE ABRASIVOS C.A.

Tlf: +58 243-431.11.58/11.60

VENTAS@SURECAVENEZUELA.COM

RIF: J-30672174-6

ZONA INDUSTRIAL SOCO, CALLE EL PARQUE
GALPÓN 17 A LA VICTORIA EDO. ARAGUA.

WWW.SURECAVENEZUELA.COM



SURECAVZLA



SURECAVZLA

WWW.SURECAVENEZUELA.COM

VENEZUELA

Fábrica : PRODUCTORA DE ABRASIVOS C.A.

Tlf: +58 243-431.11.58/11.60

VENTAS@SURECAVENEZUELA.COM

