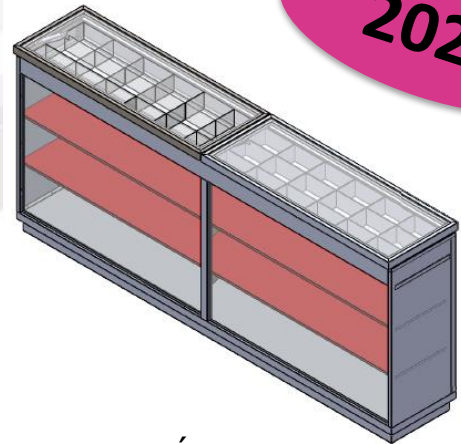
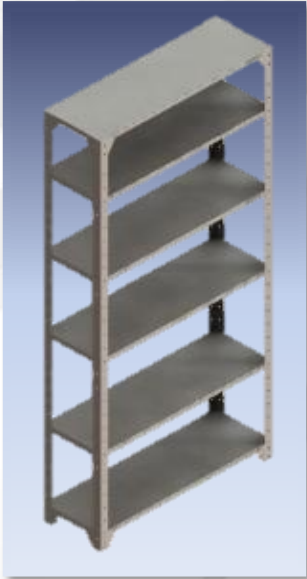




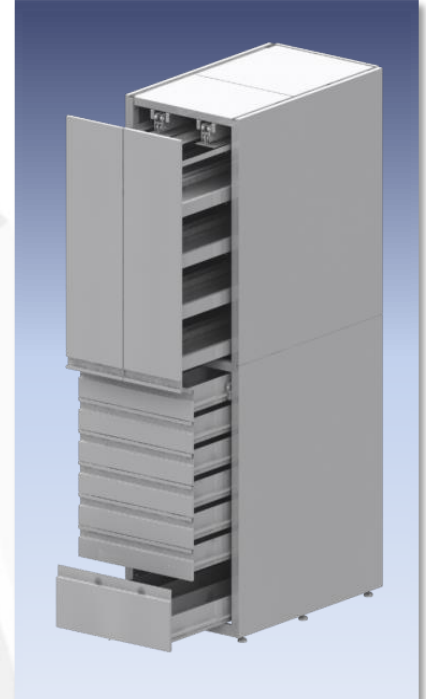
MOBILIARIO
METALICO SAS

ESTANTERÍA, MUEBLES DE FARMACIA, GÓNDOLAS

2022



- ✓ **ESTANTERÍA LIVIANA O SEMIPESADA**
- ✓ **MUEBLES FARMACIA**
- ✓ **GÓNDOLAS**
- ✓ **EXHIBIDORES METALICOS PARA ROPA**
- ✓ **MUEBLES ESPECIALES**





DIFERENTES MONTAJES



MUEBLE DE FARMACIA

CARACTERÍSTICAS DESTACADAS:

- Fabricados en lámina Cold Rolled Calibre 16 - 18 - 20.
- Angulo de 1. 1/4 x 1/8.
- Estructura totalmente soldada.
- Correderas de los cajones en aluminio.

ACABADO:

- Pintura Electrostática.

COLUMNA 2 EXTRAIBLES



COLUMNA 3 EXTRAIBLES



COMPUESTO:

- Dos (2) o tres (3) Cajones Extraíbles verticales en lamina Cold Rolled Calibre 18.
- Seis (6) Cajones horizontales de almacenamiento en lamina Cold Rolled Calibre 18.
- Parales en lamina Cold Rolled Calibre 16.
- Anillos superior - central e inferior para dar estructura al mueble.

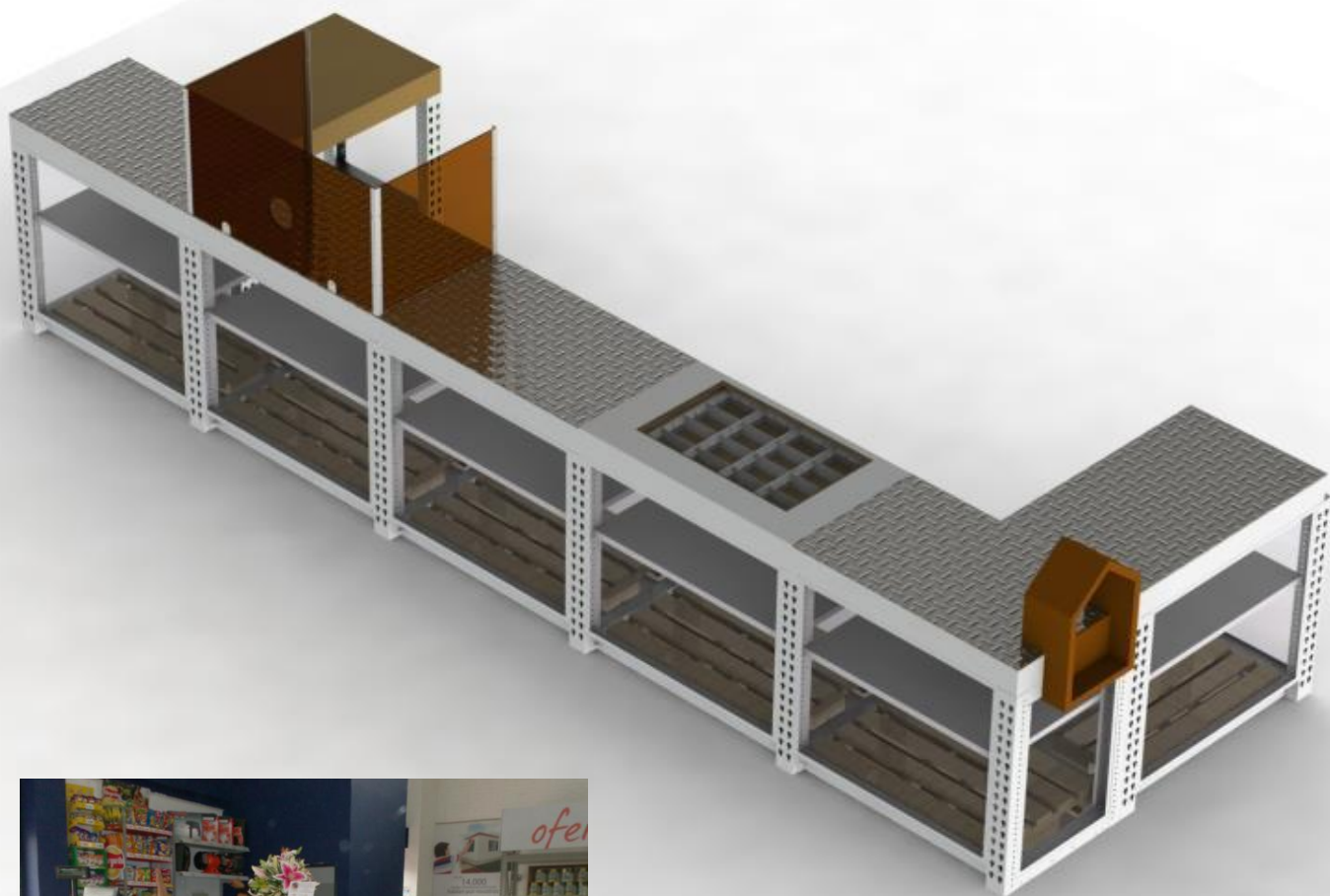


MOBILIARIO
METALICO SAS

GÒNDOLAS



VITRINAS Y PUNTOS DE PAGO



Se diseñan de acuerdo a las necesidades y espacios del cliente