



**INGEOVIN F S.A.S.**

**INGENIERÍA  
GEOTÉCNICA DE VÍAS E  
INFRAESTRUCTURAS**

# CATALOGO DE SERVICIOS

## 2020

**CONSULTORIA EN GEOTECNIA Y LABORATORIO DE  
CONTROL DE CALIDAD DE MATERIALES**

3123230703-3115563182

Ingeovinf@gmail.com, jcreyesr@unal.edu.co

Carrera 81 i No. 58 J – 22 Sur, Bosa

Bogotá D.C., Colombia.

# Sobre nosotros

Somos una empresa con alta experiencia en el sector de la ingeniería, brindando nuestros servicios en el control de calidad de materiales, consultoría geotécnica y estructural. Contamos con personal profesional y comprometido con la satisfacción a nuestros clientes, cumpliendo altos estándares de calidad establecidos en las normas nacionales e internacionales.

La empresa se encuentra direccionada por ingenieros con maestría en Geotecnia y los ensayos son realizados por laboratoristas certificados.



# Nuestro compromiso

- Compromiso
- Calidad
- Cumplimiento
- Honestidad
- Responsabilidad social



# Misión

- Somos una empresa que realiza ensayos y control de calidad en asfaltos, agregados, concretos, materiales granulares y suelos. Además de prestar el servicio de consultoría geotécnica y estructural. Sustentados en el componente humano que es altamente calificado y comprometido con la satisfacción de nuestros clientes. Los objetivos de calidad se obtienen por medio de procesos de mejoramiento continuo y trabajo en equipo del personal técnico y administrativo.



# Visión

- En el año 2022 INGEOVINF S.A.S Sera una empresa acreditada y posicionada en el sector de la ingeniería geotécnica y laboratorio de control de calidad de materiales. Comprometida con el mejoramiento continuo en las diferentes áreas de desempeño. Fomentando la excelencia en los servicios prestados con altos estándares de calidad, apoyados en personal altamente calificado y comprometido con la satisfacción al cliente.



# Política de Calidad

- INGEOVINF S.A.S, ofrece a nuestros clientes servicios en las áreas de laboratorio de suelos, consultoría geotécnica y estructural con altos estándares de calidad. Se fundamenta en el personal técnico, los cuales son profesionales que están en constante retroalimentación con los temas científicos de vanguardia. Lo anterior permite el mejoramiento continuo ciñéndose al cumplimiento de lo normalizado a nivel nacional INVIAS, ICONTEC e internacional ASTM, AASHTO para ofrecer servicios y sean de satisfacción para nuestros clientes.

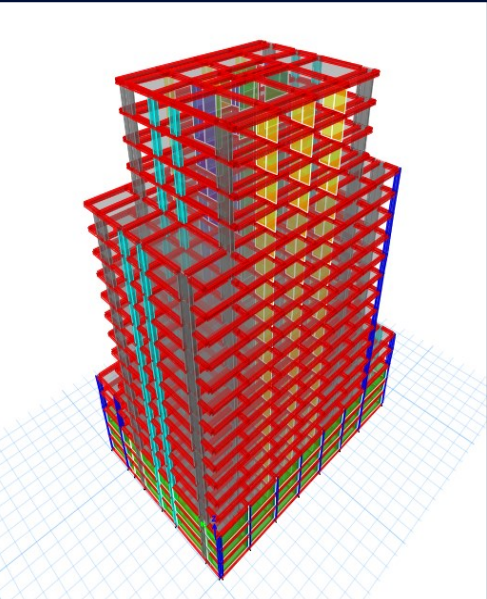
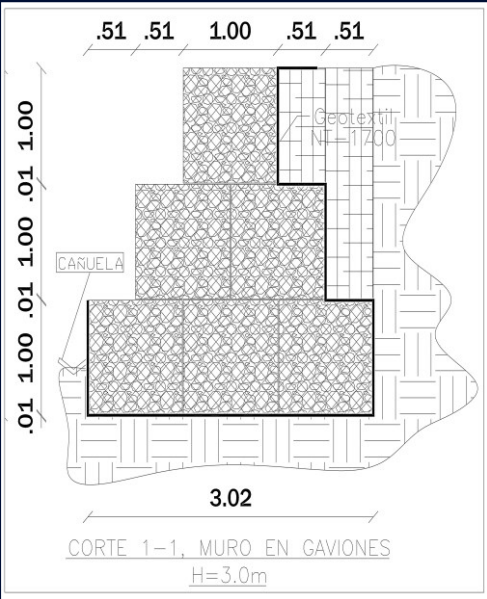
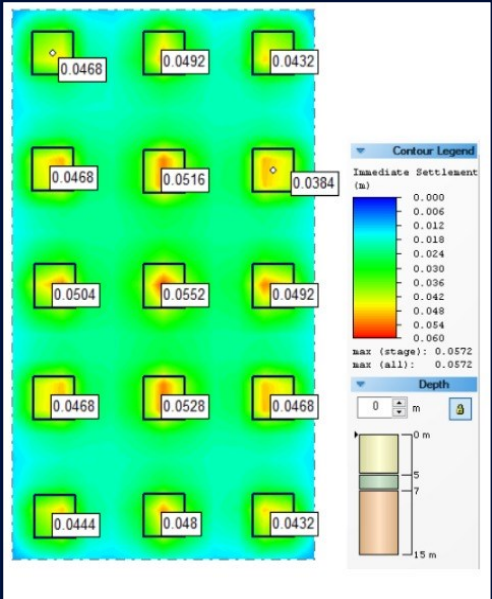


**Nuestros servicios:**

- Estudios de suelos y consultoría geotécnica
- Ensayos de control de calidad de materiales (suelos, asfaltos, concretos y pavimentos)



# CONSULTORÍA GEOTECNICA Y ESTRUCTURAL



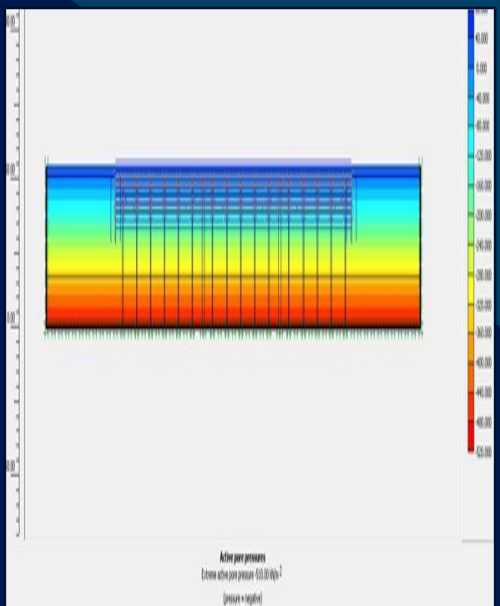
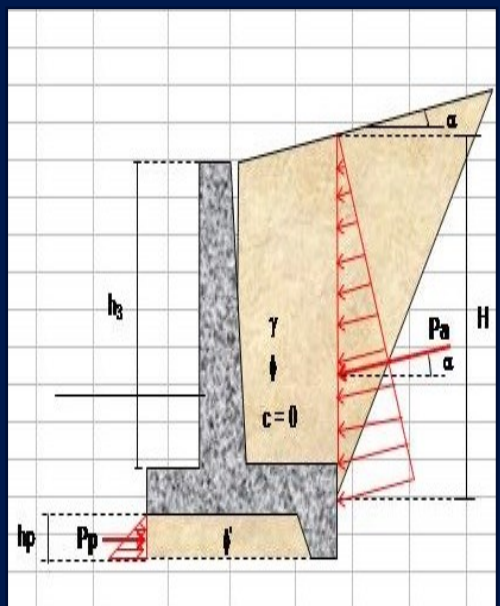
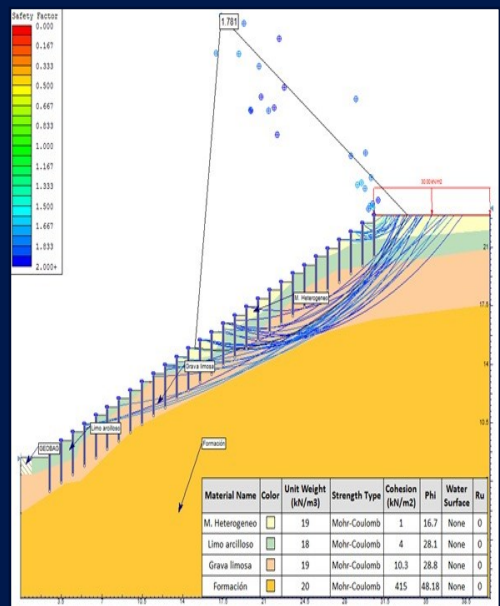
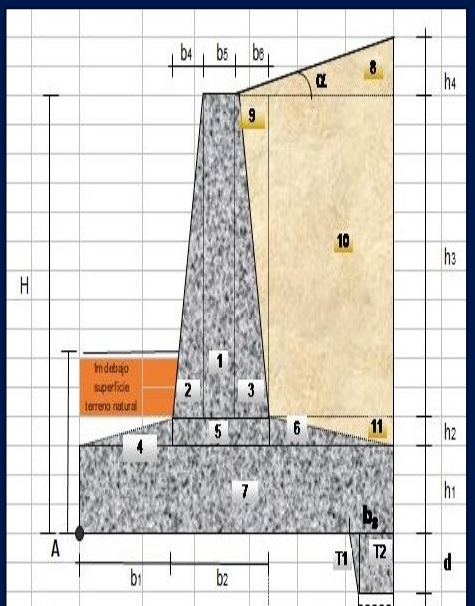
Estudio de suelos

Diseño geotécnicos

Diseño de muros de contención

Diseños estructurales

# CONSULTORÍA EN GEOTECNIA



Soluciones geotécnicas ante procesos de remoción en masa, diseño de cimentaciones para estructuras, diseño de cimentaciones para redes, diseño de pavimentos y estudios de vulnerabilidad.

# ESTUDIOS DE PATOLOGÍA



Extracción de núcleos



Núcleos horizontales



Ensayo Ferroskan para determinar configuración de acero de refuerzo



Ensayo de esclerómetro para la determinación de resistencia a la compresión de concreto de manera no destructiva

# CONCRETO Y ESTRUCTURA METÁLICA



Resistencia a la compresión.



Prueba con esclerómetro



Prueba de tintas penetrantes a la soldadura



Diseños de mezcla de concreto

# ENSAYOS PARA SUELOS Y MATERIALES SELECCIONADOS



Apiques



Densidades con cono de arena



Densidades con densímetro nuclear



Limites de Atterberg



Ensayo de consolidación



Ensayo de Lambe



Ensayo de microdeval



Ensayo de CBR

# ESTABILIZACIÓN DE SUELOS



Apiques y  
caracterización  
básica



Granulometría,  
limites de  
consistencia, Cbr  
Inalterado



Expansión Libre  
mediante  
consolidometro



Medición del  
potencial de  
cambio  
volumétrico

# LICENCIAS DE CONSTRUCCIÓN



Obra nueva



Reconstrucción



Ampliación



Adecuación



Modificación



Demolición

# ENSAYOS BASE GRANULAR



INGEOVIN F S.A.S

INGENIERÍA GEOTÉCNICA DE VÍAS E INFRAESTRUCTURAS

## ENSAYO ESPECIFICADO

Desgaste en la Máquina de los Ángeles  
Resistencia al Desgaste en la Máquina Micro Deval  
10% Finos  
Ensayo de Solidez  
Granulometría y límites  
Equivalente de Arena  
Valor de Azul de Metileno en Agregados Finos y en Llenantes Minerales  
Terrones de Arcilla y Partículas Deleznables  
Contenido de Materia Orgánica por Ignición  
Porcentaje de Caras Fracturadas  
Índice de Aplanamiento de los agregados  
Índice de Alargamiento de los agregados  
Determinación del peso específico del agregado fino  
Angularidad del Agregado Fino  
Ensayo Modificado de Compactación  
C.B.R de Suelos Compactados en el Laboratorio y Sobre Muestra Inalterada

## NORMA DE REFERENCIA

INV E - 218, INV E - 219  
INV E-238  
INV E-224  
INV E-220  
INV E-125, INV E-126  
INV E-133  
INV E-235  
INV E-211  
INV E-121  
INV E-227  
INV E-230  
INV E-230  
INV E-222  
INV E-239  
INV E-142  
INV E-148

# ENSAYOS SUBBBASE GRANULAR



INGEOVIN F S.A.S

INGENIERÍA GEOTÉCNICA DE VÍAS E INFRAESTRUCTURAS

## ENSAYO ESPECIFICADO

Desgaste en la Máquina de los Ángeles

Resistencia al Desgaste en la Máquina Micro Deval

10% Finos

Ensayo de Solidez

Granulometría y límites

Equivalente de Arena

Valor de Azul de Metileno en Agregados Finos y en Llenantes Minerales

Terrones de Arcilla y Partículas Deleznables

Contenido de Materia Orgánica por Ignición

Porcentaje de Caras Fracturadas

Determinación del peso específico del agregado fino

Angularidad del Agregado Fino

Ensayo Modificado de Compactación

C.B.R de Suelos Compactados en el Laboratorio y Sobre Muestra Inalterada

## NORMA DE REFERENCIA

INV E - 218, INV E - 219

INV E-238

INV E-224

INV E-220

INV E-125, INV E-126

INV E-133

INV E-235

INV E-211

INV E-121

INV E-227

INV E-222

INV E-239

INV E-142

INV E-148

# ENSAYOS RECEBO

## ENSAYO ESPECIFICADO

Desgaste en la Máquina de los Ángeles  
Resistencia al Desgaste en la Máquina Micro Deval  
10% Finos  
Ensayo de Solidez  
Granulometría y límites  
Equivalente de Arena  
Valor de Azul de Metileno en Agregados Finos y en Llenantes Minerales  
Terrones de Arcilla y Partículas Deleznables  
Contenido de Materia Orgánica por Ignición  
Porcentaje de Caras Fracturadas  
Determinación del peso específico del agregado fino  
Angularidad del Agregado Fino  
Ensayo Modificado de Compactación  
C.B.R de Suelos Compactados en el Laboratorio y Sobre Muestra Inalterada

## NORMA DE REFERENCIA

INV E - 218, INV E - 219  
INV E-238  
INV E-224  
INV E-220  
INV E-125, INV E-126  
INV E-133  
INV E-235  
INV E-211  
INV E-121  
INV E-227  
INV E-222  
INV E-239  
INV E-142  
INV E-148

# ENSAYOS PARA INVESTIGACIÓN DEL SUBSUELO

• ENSAYO ESPECIFICADO	NORMA DE REFERENCIA
• Límites de Atterberg	INV E-125, INV E-126
• Límites de Contracción	INV E-127
• C.B.R de Suelos Compactados en el Laboratorio y Sobre Muestra Inalterada	INV E-148
• Sondeo Manual	
• C.B.R. Inalterado	INV E-105
• Apique Manual	
• Ensayo Penetrómetro Dinámico de Cono	INV E-172
• Ensayo de Compresión Inconfinada	INV E-152
• Ensayo Normal de Penetración (SPT) y muestreo de suelos con Tubo partido	INV E-111
• Determinación de la Gravedad Específica y del Llenante Mineral de los Suelos (Picnómetro)	INV E-128
• Ensayo de Relación Humedad - Densidad de mezclas de Suelo-Cemento	INV E-611
• 10% Finos	INV E-224
• Ensayo de Corte Directo en Condición Consolidada Drenada (CD)	INV E-154
• Estabilización de Suelos	INV E-154

# ENSAYOS DE MEZCLAS ASFÁLTICAS

## ENSAYO ESPECIFICADO

- Extracción Cuantitativa de Asfalto y Contenido de Asfalto
- Análisis de Vacíos de Briquetas y análisis de Estabilidad y Flujo de Mezclas Asfálticas en Caliente
- Determinación del Contenido de Agua en Emulsión Asfáltica
- Destilación de Emulsión Asfáltica

## NORMA DE REFERENCIA

INV E-733

INV E-733, INV E-748

INV E-761

INV E-762

# CONCRETOS

## ENSAYOS Y DISEÑOS ESPECIFICADO

- Diseño de Mezcla de Concreto con dos agregados
- Método para determinar el numero de rebote (índice esclerométrico) en el concreto endurecido
- Resistencia a la Compresión de Cilindros de Concreto
- Control de Calidad de Barras Corrugadas
- Ensayos de control de calidad de adoquín

## NORMA DE REFERENCIA

I.N.V. E-413

I.N.V. E-410

NTC 2289

NTC 4017, NTC 3829



**INGEOVIN F S.A.S.**

**INGENIERÍA  
GEOTÉCNICA DE VÍAS E  
INFRAESTRUCTURAS**

## Contacto



MSc. en Ingeniería Civil / Esp. en vías /Ing. Carlos Reyes



3123230703-3115563182



Ingeovinf@gmail.com, jcreyesr@unal.edu.co