

2026 PERFIL CORPORATIVO

Concéntrese en la Producción, nosotros en el movimiento

Soluciones para su Negocio



Contenido

Bienvenido al Movimiento

01

Rieladuras y Estructuras de Cámaras

05

- Estructuras y rieles para almacenamiento y oreo.
- Sistemas de cambios y desvíos (vías de paso).

ADN EPLIF

- Perfil Corporativo.
- Misión, Visión y Valores.
- Presencia en Latinoamérica

02

Componentes y Repuestos Críticos

06

- Cadenas Ice Chains,
- Cadenas Tipo x 678, 458 G-Tech,
- Cadenas de Rodillos
- Roldanas de alta resistencia,
- Maneas Para Vacunos y Cerdos.

Potencia de Fabricación Integral

03

Servicios de Ingeniería y Montaje

07

- Fundición de acero
- Corte, laminado y plegado de aceros
- Centro de Oxicorte CNC
- Centro de mecanizado
- Tratamientos térmicos

- Servicios de Auditorias,
- Servicios de Mantenimiento predictivo
- Montajes de Transportadores
- Montajes de cámaras en planta.

Transportadores Aéreo y Norias

04

Confianza y Contacto

08

- Líneas Monoplano de Faena (Desplazamiento Horizontal).
- Sistemas con Cambio de Nivel (Elevación y Descenso).
- Transportadores de Cabezas Vacunas.
- Transportadores de Visceras Vacunas.

- Nuestros Clientes.
- Canales de atención y ubicación.



Bienvenido al Movimiento

Concéntrese en la producción, nosotros en el movimiento

En el corazón de cada proceso eficiente, existe un sistema que no se detiene.

El Valor de la Experiencia.

Hace más de dos décadas, iniciamos un camino impulsados por una visión clara: transformar la logística interna de la industria cárnica a través de la ingeniería de precisión.

Hoy, con más de 21 años de trayectoria, esa visión se ha consolidado en cada planta donde nuestros sistemas son el latido que marca el ritmo de la producción.

Entendemos que en su negocio, el tiempo no es solo un factor económico, sino el eje de su competitividad. Por eso, en EPLIF no fabricamos simplemente estructuras; diseñamos la seguridad de que su flujo operativo no se detendrá.

Integración Vertical: De la Idea al Montaje

Lo que nos distingue es nuestra capacidad de control total sobre el proceso productivo.



Contamos con 5 unidades operativas especializadas que nos permiten abordar cada proyecto desde una perspectiva de 360 grados:

- **Fundición de acero propia**
- **Centro de Mecanizado**
- **Corte, laminado y plegado - Oxicorte CNC**

- **Tratamientos Térmicos**
Donde la precisión electrónica se encuentra con la resistencia mecánica.

Diseño y Montaje: Un equipo de ingeniería que adapta cada solución a la arquitectura real de su planta. Esta integración vertical elimina la dependencia de terceros, garantizando plazos de entrega confiables y una calidad que lleva nuestro ADN en cada componente, desde la roldana más pequeña hasta la noria de transferencia más compleja.

Innovación con Respaldo Técnico. Como Ingenieros, sabemos que los entornos exigentes requieren soluciones inteligentes. La robustez mecánica es nuestra base, pero la innovación tecnológica es nuestra dirección.

Fusionamos el diseño electrónico de vanguardia con materiales de alta performance para crear sistemas que no solo mueven productos, sino que optimizan recursos y minimizan el mantenimiento. Bienvenidos a una nueva etapa donde la ingeniería se pone al servicio de su crecimiento.

Nuestro compromiso es simple y sólido: que su planta nunca deje de avanzar.

ADN EPLIF

Nuestro Propósito: En EPLIF, nuestra identidad se forja en el taller y se perfecciona en la oficina técnica. Somos una empresa de ingeniería dedicada a resolver los desafíos de movimiento y logística de la industria moderna. Nuestra cultura organizacional se basa en la excelencia técnica y el compromiso innegable con el éxito de nuestros clientes.

Misión:

Garantizar la continuidad operativa de la industria mediante el diseño, fabricación e instalación de sistemas transportadores y soluciones de ingeniería de alta performance. Nos enfocamos en transformar la complejidad técnica en eficiencia productiva, respaldados por nuestra infraestructura de fabricación integral.

Visión:

Liderar la evolución tecnológica de los sistemas de transporte industrial en Latinoamérica, siendo reconocidos como el socio estratégico indispensable para las plantas procesadoras que buscan alcanzar estándares internacionales de calidad y seguridad.

Valores:

Los Pilares de EPLIF:

Perfeccionismo en Ingeniería:
Cada pieza, desde una roldana hasta una noria, es el resultado de un diseño riguroso.

Integridad y Transparencia:

Construimos relaciones de largo plazo basadas en la honestidad técnica y comercial.

Innovación Constante:

Invertimos en tecnología y procesos (como nuestra propia fundición y centros CNC) para estar siempre un paso adelante.

Compromiso con el Cliente:

Su problema es nuestro desafío; su éxito es nuestra meta

Distribución Regional

Una huella que cruza fronteras. Nacidos en Argentina, hemos consolidado nuestra presencia en toda la región. Hoy, los sistemas **EPLIF** operan en los frigoríficos más importantes de Latinoamérica, desempeñando un papel fundamental en la cadena global de alimentos. Exportamos no solo productos, sino conocimiento y respaldo técnico, con una visión clara de expansión que incluye nuestra próxima base comercial en Paraguay para 2027.



Potencia de Fabricación Integral

Fundición de Acero

Nuestra Fundición nos permite fabricar componentes metalúrgicos con composiciones químicas controladas. Esto es vital para nuestras roldanas y componentes de tracción, garantizando una resistencia al desgaste muy superior a las piezas comerciales fundidas en serie.

Centro de Mecanizado

- Torno, volteo 1000mm, 1500mm entre puntas
- Torno fresador volteo 500mm, 3000mm entre puntas
- Torno volteo 500mm, 1000mm entre puntas
- Torno volteo 300mm, 1000mm entre puntas
- Torno automático con alimentador de barras
- Torno revolver

Donde nace el movimiento

El centro de ingeniería que impulsa su producción.

Potencia industrial integrada: Desde nuestra fundición y mecanizado de precisión hasta el montaje final, controlamos el ADN de cada componente para asegurar que su planta nunca se detenga.

Tratamientos Térmicos

- Horno de 1300°C de techo con pirómetro programable
- Durómetro de precisión en escala Rockwell C (HRC)

Corte, Laminado y Plegado de Aceros

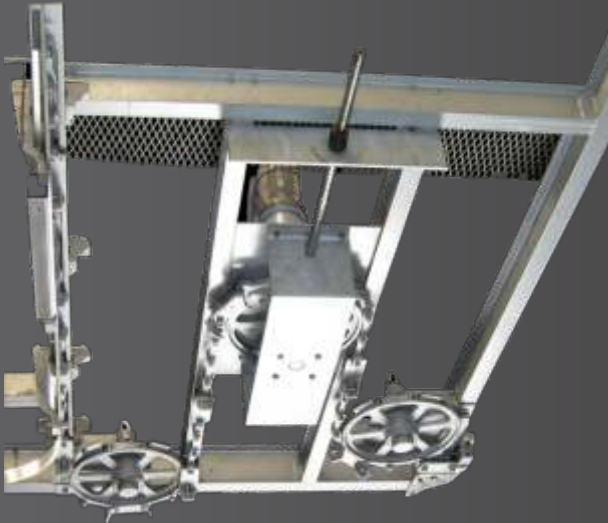
- Para conformar barras y planchuelas contamos con:
- 5 Dobladoras mecánicas de Barras
 - Prensa Hidráulica de 200 Tn
 - Prensa Hidráulica de 55 Tn
 - Prensa Hidráulica de 35 Tn
 - Balanciín de 90 Tn

Oxicorte CNC

Mediante una alianza estratégica con especialistas en corte de grandes espesores, integramos tecnología de control numérico para procesar estructuras pesadas. Garantizamos precisión absoluta en geometrías complejas, auditadas bajo nuestros planos de ingeniería.

Transportadores Aéreo y Norias

Líneas Monoplano de Faena Desplazamiento Horizontal



Ingeniería en Movimiento para entornos de alta exigencia.

En **EPLIF**, transformamos la logística interna en una ventaja competitiva. Diseñamos y desarrollamos sistemas de transporte aéreo monoplano de alto rendimiento, proyectados específicamente para los rigurosos ciclos de faena de vacunos y cerdos.

Soluciones de Flujo Continuo

Nuestros equipos están calculados para garantizar un desplazamiento milimétrico a través de los diversos puestos de trabajo. Mediante la integración de secciones curvas de radio controlado y sistemas de transferencia, logramos un flujo operativo ininterrumpido que optimiza los tiempos de proceso y la ergonomía del personal.

Resistencia Extrema y Sanidad

Entendemos que la confiabilidad se pone a prueba en las condiciones más críticas. Por ello, nuestros transportadores están fabricados para operar con máxima eficiencia en:

- **Zonas de Temperatura Crítica:** Desde flameadores y baños de escaldado hasta túneles de congelado y cámaras de frío.
- **Ambientes de Alta Sanitización:** Materiales y acabados resistentes a procesos de lavado intensivo y agentes químicos.
- **Integración Tecnológica:** Sistemas preparados para interactuar con células de trabajo robotizadas y controles automatizados.

El Sello de Calidad EPLIF

Cada noria y transportador que entregamos lleva el respaldo de nuestra fabricación integral. Al controlar desde la fundición de las roldanas hasta el mecanizado de los ejes, aseguramos una vida útil prolongada y una seguridad operativa que permite que usted se concentre en la producción, mientras nosotros nos ocupamos del movimiento.

Transportadores Aéreo y Norias

Sistemas con Cambio de Nivel Elevación y Descenso



Continuidad Operativa y Eficiencia Sanitaria

El transportador de transferencia vertical de EPLIF representa la evolución en sistemas de transporte aéreo para la industria cárnica. Diseñado bajo los estrictos requerimientos de SENASA y nuestra experiencia en mantenimiento, este equipo optimiza el flujo en plantas donde los cambios de cota son un desafío logístico.

Ingeniería de Mantenimiento Simplificado

Entendemos que el tiempo de inactividad es el mayor costo de una planta. Por ello, hemos desarrollado innovaciones exclusivas:

- **Carros de dos cuerpos:** Permiten un desarme completo para inspección o reparación sin necesidad de abrir la cadena de transmisión.
- **Tecnología de Encarrilado:** Incorporamos un rodillo de Poliamida 6 revestido en acero, mejorando la transición de las maneas y reduciendo el desgaste.
- **Diseño Higiénico:** Estructura abierta que elimina "zonas muertas" y facilita la sanitización profunda, utilizando componentes con protección anticorrosiva integral.

El Sistema Doble EPLIF®:

Tolerancia a Fallos

Respeto por los tiempos biológicos y la calidad del producto. La cadena de faena no puede detenerse entre el sacrificio y el enfriamiento sin poner en riesgo la seguridad alimentaria. Nuestro Sistema Doble responde a esta necesidad crítica:

- **Arquitectura Independiente:** Integra dos transportadores paralelos en un mismo espacio físico, funcionando de manera autónoma.
- **Seguridad de Flujo:** Esta configuración permite que el proceso continúe sin interrupciones incluso si uno de los transportadores requiere asistencia, garantizando el cumplimiento de las normas sanitarias más exigentes.
- **Diseño Compacto:** Máximo rendimiento en el espacio de un sistema convencional, aumentando la redundancia operativa sin sacrificar metros cuadrados en planta.

Ver modelos disponibles:

[Aquí](#)

Transportadores Aéreo y Norias

Transportadores de Vísceras Vacunas



Sincronización y Seguridad Sanitaria en el Procesamiento.

Este sistema está diseñado para el traslado y la inspección veterinaria de vísceras (rojas y blancas), garantizando una sincronía perfecta con la línea de faena principal. Es un equipo robusto que combina el transporte aéreo con estaciones de trabajo ergonómicas para optimizar la productividad y el control de calidad.

Especificaciones Técnicas y Versatilidad

- **Capacidad de Carga:** Estructura de alta resistencia calculada para soportar hasta **150 kg por conjunto**, permitiendo el transporte seguro de vísceras completas de vacuno.

- **Sincronismo Operativo:** Sistema preparado para operar en velocidades variables (de 20 a 250 productos/hora), integrándose mediante controles electrónicos a la cadencia general de la planta.

- **Construcción Modular:** Fabricado íntegramente en acero con protección galvánica o inoxidable AISI 304, eliminando puntos de acumulación de residuos para una sanitización rápida y efectiva.

Innovación en el Diseño

- **Bandejas de Inspección:** Incorporamos bandejas de acero inoxidable con sistema de autolavado y desinfección continua en el retorno de la cadena.

- **Flexibilidad de Layout:** Gracias a nuestra ingeniería de montaje, adaptamos el recorrido (horizontal y con cambios de nivel) a la arquitectura específica de cada frigorífico, maximizando el espacio disponible.

Ver modelos disponibles:

[Aquí](#)

Transportadores Aéreo y Norias

Transportadores de Cabezas Vacunas



Logística Especializada para el Procesamiento de Subproductos.

Diseñamos sistemas específicos para el traslado eficiente de cabezas de vacunos y cerdos desde el punto de separación hasta las áreas de inspección y procesamiento posterior. Este equipo está proyectado para integrarse de forma natural en el flujo de la línea principal, manteniendo la cadencia de faena sin interrupciones.

Especificaciones de Alto Rendimiento

- **Capacidad Operativa:** Configurado para procesar entre **50 y 250 productos por hora**, adaptándose tanto a plantas medianas como a establecimientos de alta producción.
- **Capacidad de Carga:** Estructura robusta diseñada para soportar hasta **50 kg por gancho**, garantizando la seguridad en el transporte de piezas de gran porte.
- **Tecnología Biplanar:** Utiliza cadena biplanar (2" - 3.000 kg) que permite realizar giros en radios reducidos y cambios de nivel pronunciados, optimizando el uso del espacio aéreo disponible.

Durabilidad en Ambientes Críticos

Como toda la línea **EPLIF**, este transportador está fabricado con materiales de alta resistencia (Acero AISI 1026 galvanizado o Inoxidable AISI 304) para soportar las exigencias de:

- **Limpieza y Desinfección:** Superficies diseñadas para evitar la acumulación de residuos orgánicos, facilitando el cumplimiento de normativas sanitarias.
- **Entornos Hostiles:** Operatividad garantizada en zonas con alta humedad y variaciones de temperatura propias del sector de faena.

Rieladuras Estructuras y Cámaras

Estructuras y rieles para almacenamiento y oreo



Ingeniería Modular: Versatilidad y Autonomía de Montaje.

En **EPLIF**, hemos revolucionado la arquitectura del frío mediante un sistema estructural 100% modular. Esta ingeniería propia permite no solo optimizar el almacenamiento, sino también ofrecer una flexibilidad sin precedentes en la instalación y renovación de activos.

Sistema de Encastre y Uniones Abulonadas

La clave de nuestra tecnología reside en el diseño de componentes pre-ingenierizados. Hemos desarrollado un sistema integral que **minimiza los trabajos de soldadura en planta**:

- **Montaje Mecánico de Precisión:** Todo el sistema, incluidos los soportes de riel y perfiles estructurales, se ensambla mediante **encastres y uniones abulonadas**.
- **Instalación por el Cliente:** Debido a esta simplicidad lógica, comercializamos nuestros sistemas modulares para que puedan ser **instalados directamente por el personal del cliente**, reduciendo costos logísticos y tiempos de obra externa.
- **Seguridad y Limpieza:** Al eliminar la necesidad de soldadura in situ, garantizamos un entorno de trabajo más seguro y libre de contaminantes, ideal para áreas de producción de alimentos.

Reconstrucción y Modernización de Cámaras

Nuestro sistema modular es la solución definitiva para la **reconstrucción de cámaras frigoríficas existentes**:

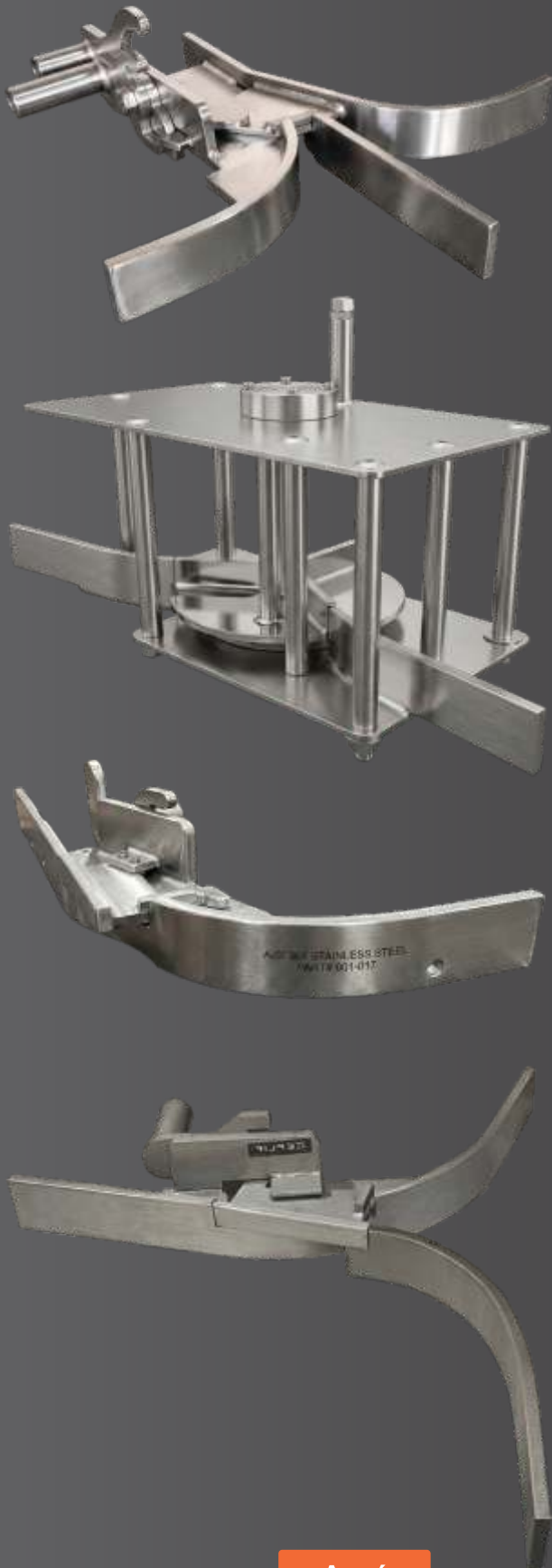
- **Adaptabilidad Estructural:** Gracias al sistema de encastres, podemos intervenir cámaras en funcionamiento, reemplazando o reforzando rieladuras antiguas con una mínima interrupción operativa.
- **Optimización de Espacios:** La modularidad permite reconfigurar layouts obsoletos, transformándolos en centros de oreo o almacenamiento de alta densidad con componentes de última generación.

Ver modelos disponibles:

[Aquí](#)

Rieladuras Estructuras y Cámaras

Sistemas de cambios y desvíos (vías de paso)



Un estándar de precisión para la continuidad del flujo.

Nuestra familia de cambios y desvíos aéreos ha sido proyectada para eliminar los puntos críticos de falla en la línea de faena. Bajo un principio de funcionamiento unificado, cada componente es una pieza de ingeniería de precisión diseñada para integrarse en estructuras existentes y en nuestras estructuras modulares.

Tecnología de Gatillo: Seguridad Superior

Funcionamiento tipo gatillo (**no batiente**), evita cambio de vía accidental

- **Bloqueo contra vibraciones:** El mecanismo de gatillo aguja asegura la posición de vía.
- **Confiabilidad Total:** Garantiza que cada menea o roldana siga el curso programado.

Fabricación CNC: Precisión total.

A diferencia de los componentes fundidos convencionales, los cambios EPLIF® se fabrican mediante Corte CNC de alta resistencia:

- **Repetibilidad Dimensional:** El proceso de control numérico asegura que cada pieza sea idéntica.
- **Menor Desgaste:** La terminación y precisión del acero procesado por CNC reduce la fricción, prolongando la vida útil de los elementos de tracción y las maneas.
- **Diseño Higiénico y Robusto:** Superficies lisas y sin porosidades que facilitan la sanitización y resisten los entornos más exigentes de la industria frigorífica.

Accionamiento y Automatización

Nuestros sistemas de desvío están proyectados para adaptarse al nivel tecnológico de cada planta:

- **Versatilidad de Mando:** Disponibles en modalidad **manual**, mediante palanca ergonómica, o **neumática**, para un control a distancia sin esfuerzo.
- **Integración a Sistemas Automáticos:** La versión neumática permite la interconexión con tableros de control y sensores, facilitando la **automatización completa de los flujos** de faena y oreo. Esto asegura un direccionamiento inteligente de las piezas sin intervención manual.

Ver modelos disponibles:

[Aquí](#)

Componentes y Repuestos Críticos

Cadenas para Transportadores y Sistemas de Arrastre



El corazón del movimiento: Potencia y Durabilidad Certificada.

En **EPLIF**, entendemos que la cadena es el elemento crítico que garantiza la continuidad operativa de su planta. Por ello, fabricamos y comercializamos una línea completa de cadenas diseñadas para soportar las condiciones más exigentes de carga y ambiente en la industria frigorífica y de procesos industriales.

Cadenas de Forja y Tracción Aérea

- **Series X-Line (Heavy Duty):** Disponemos de cadenas forjadas tipo **X-678** y **X-458**, reconocidas por su altísima resistencia a la tracción y durabilidad en líneas de faena pesada.

- **Cadenas Ice Chains:** Desarrolladas específicamente para operar con máxima eficiencia en túneles de congelado y cámaras de frío, manteniendo su flexibilidad y resistencia en temperaturas extremas.

- **Cadenas Biplanares:** Fabricamos cadenas biplanares de **2"** y **4"**, ideales para transportadores que requieren realizar giros en radios reducidos y cambios de nivel pronunciados con total suavidad.

Cadenas a Rodillos para Sistemas de Arrastre

Proyectadas para aplicaciones de transporte horizontal y norias de gran porte, nuestras cadenas de rodillos aseguran un bajo coeficiente de fricción y una larga vida útil:

- **Cadena de rodillos de 4":** Con rodillos de precisión de **47,5 mm**.

- **Cadena de rodillos de 6":** Con rodillos de precisión de **47,5 mm**.

- **Cadena de rodillos de 6":** Con rodillos reforzados de **68 mm**, diseñados para soportar cargas elevadas.

Calidad y ADN EPLIF

Cada cadena es seleccionada y testada bajo rigurosos estándares de ingeniería para asegurar:

- **Tratamientos Térmicos Controlados:** Garantizamos la dureza superficial necesaria para minimizar el estiramiento y el desgaste prematuro.

- **Compatibilidad Total:** Diseñadas para un engranaje perfecto con nuestras ruedas de tracción.

Ver modelos disponibles:

[Aquí](#)

Servicios de Ingeniería y Montaje



Auditoría y Mantenimiento de Clase Mundial.

En EPLIF, nuestro compromiso con el movimiento no termina en la fabricación. Ofrecemos un ecosistema de servicios técnicos diseñados para maximizar la vida útil de sus instalaciones y garantizar que su planta nunca se detenga.

Auditorías Técnicas y Relevamiento

- **Diagnóstico de Estado:** Realizamos auditorías integrales de sistemas de transporte aéreo, evaluando el desgaste de componentes críticos, tensiones de cadena y alineación de rieladuras.
- **Informes de Ingeniería:** Entregamos reportes técnicos detallados con recomendaciones de mejora, basados en normativas internacionales de seguridad y eficiencia operativa.

Mantenimiento Predictivo y Análisis de Desgaste

- **Detección Temprana de Fallos:** Utilizamos metodologías de inspección técnica para identificar patrones de desgaste en roldanas, cadenas y desvíos antes de que ocurra una parada imprevista.
- **Optimización de Repuestos:** Basados en el análisis del estado real de los componentes, asesoramos en la planificación de recambios, evitando el gasto innecesario y asegurando la disponibilidad de piezas críticas.

Montaje Industrial y Puesta en Marcha

- **Instalación de Sistemas:** Contamos con equipos de montaje especializados para la implementación de transportadores de norias, líneas mono-plano y sistemas biplanares bajo estándares de precisión milimétrica.
- **Montajes de Cámaras en Planta:** Ejecutamos la instalación de estructuras y rieleras en cámaras de frío y oreo, asegurando la perfecta integración del sistema modular abulonado para una operatividad inmediata.

Ver servicios disponibles:

[Aquí](#)



Nuestros Clientes

