



Quienes somos

- USL Technology SAS cuenta con 6 años de experiencia en el mercado Colombiano nos dedicados al suministro, integración y desarrollo de soluciones de tecnología, atendiendo y satisfaciendo las necesidades del sector Estatal y Privado.
- Nuestros asociados cuentan con experiencia en el sector de hidrocarburos nivel local e internacional.
- Contamos con un equipo de ingenieros y técnicos, con experiencia en ejecución de proyectos, basados en ITIL y PMP



Algunos de Nuestros Clientes:



Presidencia de la República



UNIVERSIDAD
NACIONAL
DE COLOMBIA



CONFIPETROL

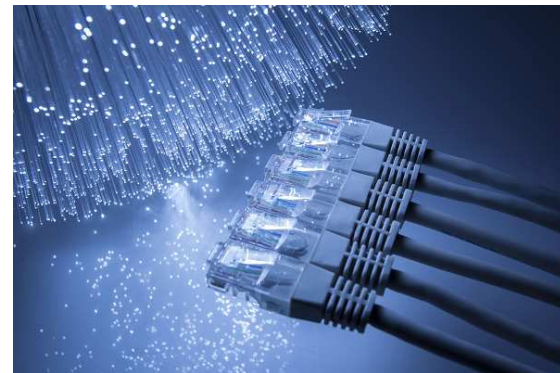


USL TECHNOLOGY SAS
T. (571) 753.8097
M. 320 294 0651
Bogotá, D.C. Colombia
contacto@usltec.com



Apoyo Gerencial a las Operaciones en Campos Petroleros:

- **Fortalecimiento integral de la infraestructura de tecnología por medio de:**
 - ✓ Conectividad Satelitales
 - ✓ Conectividad Terrestres
 - ✓ Telemetría para pozos On Shore y Off Shore.
 - ✓ Redes Eléctricas
 - ✓ Video Vigilancia
 - ✓ Control Acceso
 - ✓ Desarrollo de Software



Internet Satelital

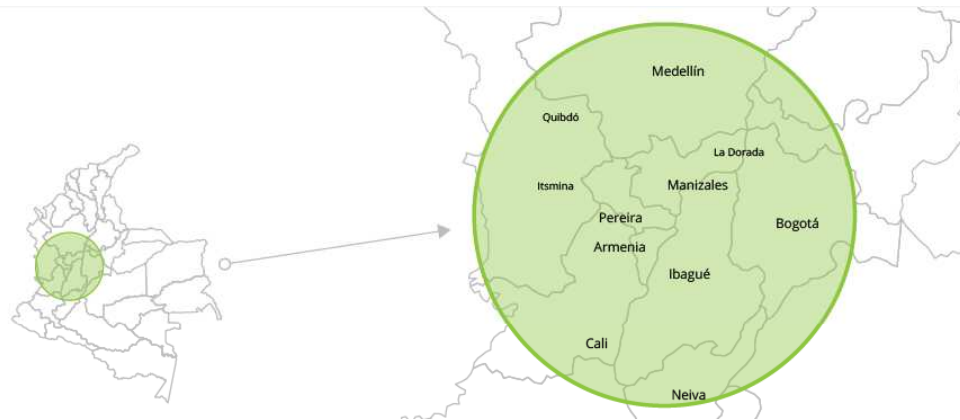
Bandas C , Ku , Ka

- **Ventajas :**
 - ✓ Amplios anchos de banda
 - ✓ Reducción de costos
 - ✓ Internet de alta velocidad
 - ✓ Ágil instalación
 - ✓ Seguridad de la información.
 - ✓ Dimensiones cómodas para facilitar la logística
 - ✓ Soporta condiciones climáticas adversas.

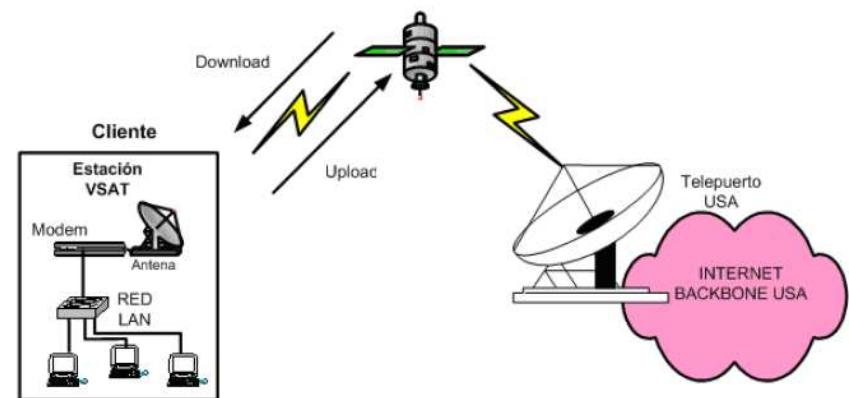


Cobertura Satelital Alta Velocidad

Cobertura Alta Velocidad Banda Ka



❖ Para las bandas Ku y C contamos con cobertura en todo el país.



Redes Inalámbricas de Alta Penetración

- Único Punto de Acceso:
- Punto Multipunto:

QoS – Voz – Datos – Video



Torres – Mástiles Móviles y Fijos

- ✓ Rápido despliegue
- ✓ Autonomía de Energía
- ✓ Condiciones adversas
 - Clima
 - Temperatura
 - Vientos



- **Fabricación e instalación de torres de comunicaciones.**
 - Asesoría legal y de ingeniería, en la implementación de torres de Comunicaciones o Eléctricas
 - Diseño e instalación de respaldo energético automático, paneles solares
- **Suministro e instalación de equipos de seguridad electrónica.**
 - Monitoreo de actividades HSE, por medio de cámaras de seguridad y control de acceso.

