



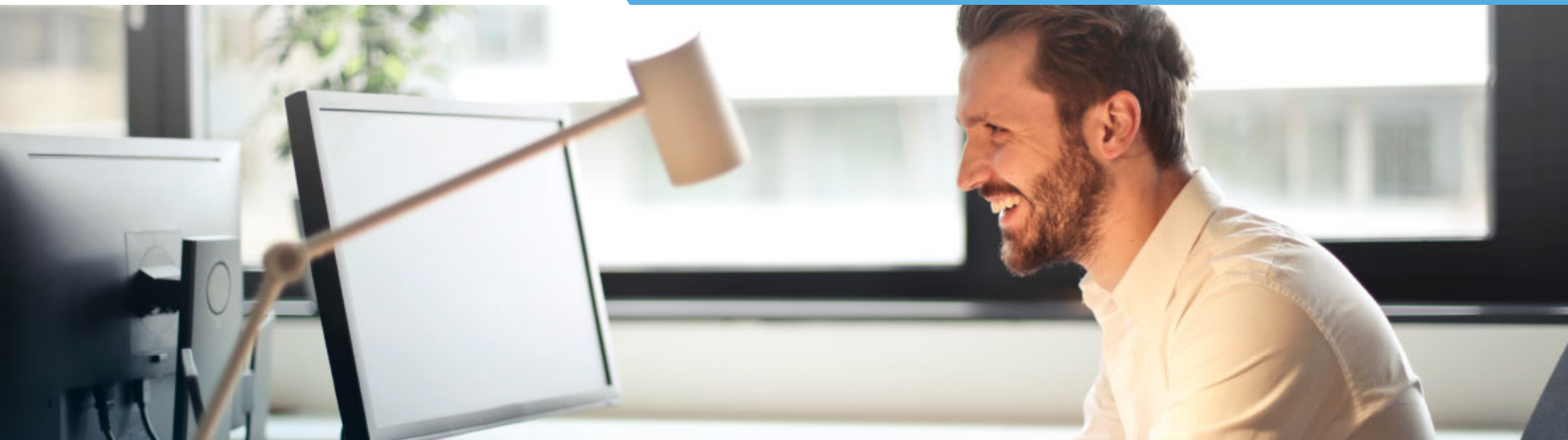
binapps



# SOFTWARE

## DE GESTIÓN COMERCIAL, CONTABLE, FINANCIERA Y LOGÍSTICA

que contiene todo lo que necesita para administrar las áreas y operaciones de su empresa



## ¿QUIÉNES SOMOS?

Somos Binapps

Un grupo de profesionales que provee servicios en tecnología informática a diversos sectores empresariales, desarrollando soluciones tecnológicas y servicios de infraestructura y consultoría. Expertos en movilidad y manejo de sistemas transaccionales con grandes volúmenes de datos.

### MISIÓN

Suministrar sistemas de información, infraestructura y servicios a las empresas, enfocados en el manejo de los procesos de gestión, buscando siempre el mejor diseño y calidad en mismos, brindando soporte y compromiso a los clientes.

### VISIÓN

En cinco años, posicionarnos como líderes en el sector de software para manejo empresarial en Colombia, y continuar consolidar la expansión de nuestros productos por Sudamérica.

## NUESTRO OBJETIVO

Suministrar sistemas de información, infraestructura y servicios a las empresas, enfocados en el manejo de los procesos de gestión, buscando siempre el mejor diseño y calidad en mismos, brindando soporte y compromiso a los cliente.

## ¿PORQUÉ PREFERIRNOS?



En Binapps, ofrecemos sistemas de acompañamiento personalizado y sensibilización organizacional. Los cuales permitirán el mejoramiento continuo, no solo de las aplicaciones de software, sino de su empresa. Nuestros modelos de atención y servicios están constante evolución al igual que nuestros productos.

Todas las aplicaciones de BINAPPS, son soluciones modernas y optimizadas para trabajar con grandes volúmenes de datos, diseñadas para mantener la información de su negocio centralizada y al día. Las aplicaciones BINAPPS están basadas en una infraestructura web enable y modelos ocasionalmente conectados en nuestros productos móviles y de punto de venta. Accesa a herramientas mejor diseñadas y accesibles a un costo moderado.

## **BNET ERP**

BNET ERP es un Sistema de Gestión Empresarial Integrado, para pequeñas y medianas empresas.

A través de BNET ERP podrá gestionar toda la información de su empresa mediante un trabajo amigable y fluido sintetizado en herramientas como catálogos de productos, servicios, clientes, entre otros.

TODAS LAS

## **SOLUCIONES**

PARA SU EMPRESA

Integradas en el mismo lugar

## **VENTAPP**

VENTAPP es una aplicación móvil diseñada para la fuerza de ventas de su empresa con la que podrá agilizar el proceso de ventas, de logística y de distribución de pequeñas y medianas empresas.

## **CEDI**

CEDI es un software que ofrece soluciones para: centro de distribución con aprobación de pedidos, separación de mercancía, facturación, despacho, entrega y confirmación de entrega al cliente.



**BNET ERP** es un sistema de software contable, logístico y de ventas, para pequeñas y medianas empresas.

A través de BNET ERP usted puede gestionar toda la información de su empresa mediante un trabajo amigable y fluido sintetizado en herramientas como catálogos de productos, servicios, clientes, comerciales.

BNET ERP le permite administrar bases de datos multiempresa y multialmacén, manejar con seguridad su información, manejo de alto volumen de datos, escalabilidad, almacenamiento de información en la nube, actualizaciones automáticas del sistema.

CONTABLE

LOGÍSTICO

VENTAS



BNET ERP es una herramienta fluida y eficaz con múltiples herramientas que le permiten centrarse en la esencia de su negocio, evitando el re procesamiento de datos y permitiendo que múltiples usuarios puedan obtener información de un mismo proceso desde sus diferentes roles accediendo solo a la información necesaria por cada uno de ellos.

# VENTAJAS DE ELEGIR BNET ERP PARA SU EMPRESA

## · ES MODULAR

Usted adquiere sólo lo que necesita para gestionar información contable, financiera, comercial y logística de su empresa.

## · TIENE MÚLTIPLES PROCESOS INTEGRADOS

administrando toda su información desde una sola plataforma, permitiendo la interoperabilidad de las diferentes áreas y operaciones de la empresa.

## · ES FÁCIL DE USAR

mediante una interfaz amigable los usuarios se adaptan fácilmente su uso y encuentran de manera ágil los movimientos que requieren realizar y los reportes e informes que desean generar.

## · PERMITE ANALIZAR DATOS

BNET cuenta con una gran cantidad de reportes y consultas 100 % operables por el usuario las cuales le permiten obtener información de alto nivel sin costosos re procesos.

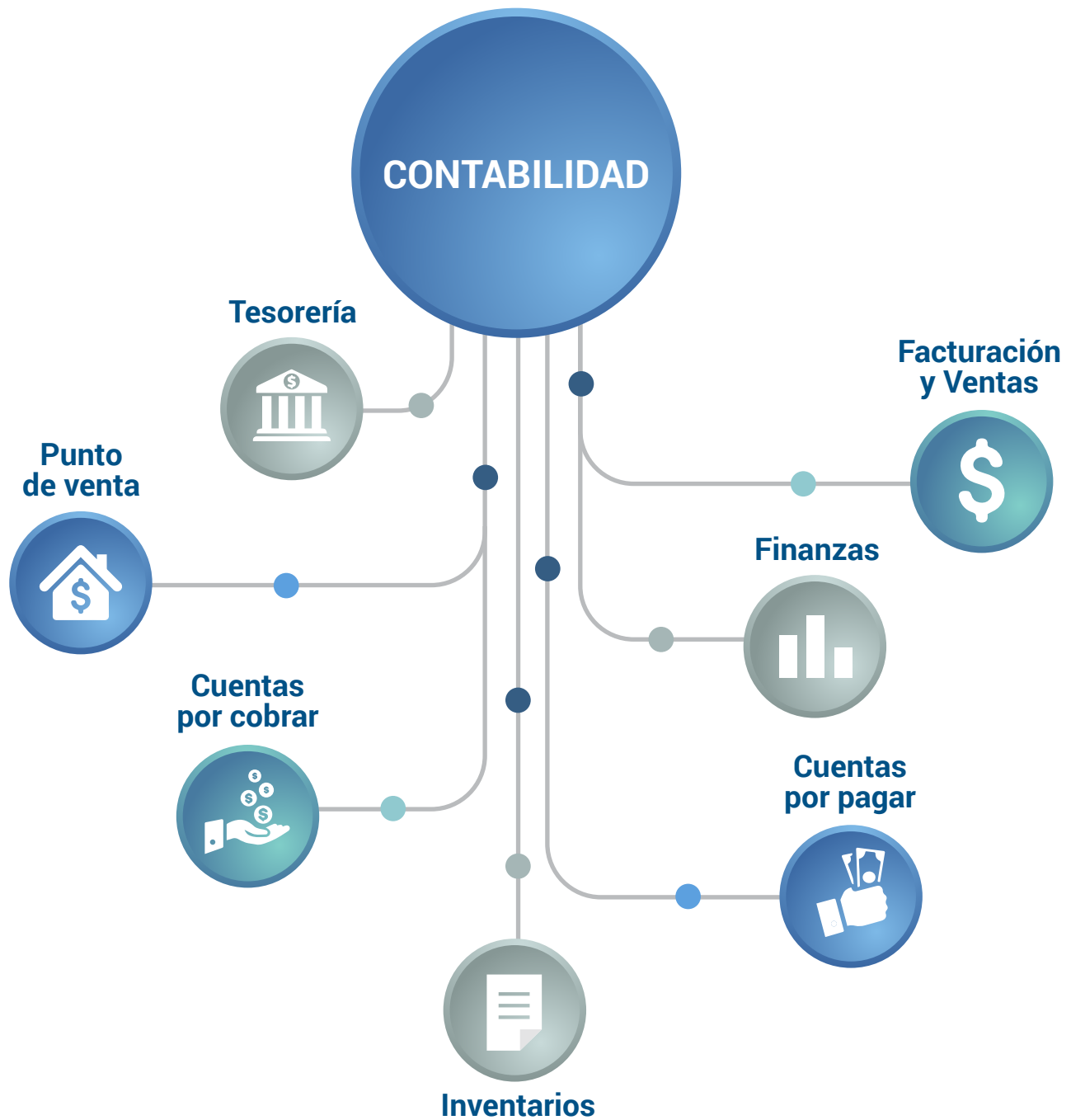
## · PROGRAMACIÓN DE TAREAS AUTOMATIZADAS

Ejecución de tareas programadas en horarios no hábiles. Ejecute procesos de reparación de datos o copias de seguridad automáticas sin tener que preocuparse por llevarlos a cabo manualmente.

**EMPRESAS MÁS  
EFICIENTES  
EN TODO MOMENTO  
Y EN CUALQUIER LUGAR**

# PROCESOS INTEGRADOS

BNET ERP Integra todas las funcionalidades de la empresa, de tal forma que le proporciona mayor visibilidad y control de lo que sucede en ella.





## TESORERÍA

### TRANSACCIONES SOPORTADAS

- Recibos de caja.  
(múltiples formas de pago)
- Comprobantes de egreso  
(múltiples formas de pago)
- Consignaciones bancarias.
- Traslados de fondos internos.

### PROCESOS INCLUIDOS

- Conciliaciones Bancarias  
(incluye importación de archivos de Excel)
- Administración de cheques
- Fondos de caja mejor
- Propuesta de pagos
- Comprobantes de egreso.  
(múltiples formas de pago)
- Consignaciones bancarias.
- Traslados de fondos internos.

### REPORTES INCLUIDOS

- Informes de recaudo
- Boletín de caja
- Estado de cuenta de caja
- Flujo de efectivo



## INVENTARIOS

### TRANSACCIONES SOPORTADAS

- Salidas de inventarios (automáticas en ventas)
- Entrada de inventarios (automáticas en compras)
- Notas de ajustes de inventarios  
(para procesos automáticos)
- Nota de inventarios, Salidas de inventarios  
(para entradas y salidas de inventarios manuales)
- Traslados entre bodegas  
(para despachar mercancía a una bodega)
- Pedidos a bodega  
(para solicitar un traslado de mercancía)

### PROCESOS INCLUIDOS

- Pedido a proveedores
- Recosteo de ventas
- Nivelación de costos
- Seguimiento a costos con error
- Conteo físico
- Cancelar inventario
- Solicitudes de traslado entre bodegas  
(pedido a bodega)
- Confirmación de entrega de solicitudes  
de traslado

### REPORTES INCLUIDOS

- Kardex
- Saldos de inventarios
- Examinar inventarios
- Extracto/rotación de inventarios
- Rotación inventario dinámico
- Extracto de bodega
- Conteo físico
- Inventario físico



## CARTERA

### PROCESOS INCLUIDOS

- Informe a Centrales de riesgo CIFIN.

### REPORTES INCLUIDOS

- Consulta clientes
- Consulta dinámica
- Informe de cartera
- Circularización clientes
- Recaudo de cartera por edades



## FACTURACIÓN POS

### REPORTES INCLUIDOS

- Informe diario de facturación
- Estado de cuenta de caja
- Informe de cierre de Pos
- Informe de cierre de Pos (Antiguo)
- Resumen de ventas Pos



## FACTURACIÓN Y VENTAS

### TRANSACCIONES SOPORTADAS

- Pedido
- Factura de venta
- Nota crédito – Devolución en ventas
- Cotización
- Remisión
- Factura de venta servicios por lotes
- Factura Pos
- Devolución Pos
- Pedido Pos
- Cotización Pos
- Nota cambios forma de pago

### PROCESOS INCLUIDOS

- Centro de facturación en Lote.

### REPORTES INCLUIDOS

- Record en ventas
- Record ventas resumido
- Comparativo ventas
- Resumen de ventas
- Resumen de ventas por cliente
- Comisiones en ventas
- Promociones especiales otorgadas
- Detalle general de descuentos
- Resumen de descuentos
- Rentabilidad por articulo
- Compras, ventas x forma de pago



## CONTABILIDAD

### TRANSACCIONES SOPORTADAS

- Nota contabilidad
- Comprobante de egreso
- Recibo de caja
- Traslados entre cuentas
- Nota debito
- Causación cuentas por cobrar
- Nota crédito
- Causación cuentas por pagar
- Saldos iniciales

### PROCESOS INCLUIDOS

- Depreciación y ajustes
- Ajuste diferencia en cambio TRM
- Amortización diferidos
- Cancelación de cuentas por terceros
- Liquidación de terceros
- Cierre anual cuentas de resultados

### REPORTES INCLUIDOS

- Auxiliares
- Movimiento
- Libros oficiales
- Resumen contable
- Auditoría

### OTROS

- Comprobante de diario
- Saldos terceros y centros de costo



## CUENTAS POR PAGAR

### TRANSACCIONES SOPORTADAS

- Compras - Causación de servicios
- Nota debito – Devolución compras
- Orden de compra
- Pedido de compra de servicios/ARTS

### REPORTES INCLUIDOS

- Record de compras
- Compras



## MÓDULO FINANCIERO

### REPORTES INCLUIDOS

- Balance detallado
- Balance General
- Balance comparativo
- Estado de resultados
- Flujo de efectivo acumulado
- Flujo de efectivo detallado
- Estado de cambios en el patrimonio



## ÁREAS DE DATOS

Las áreas de datos son una utilidad que permite segmentar la información con propósitos internos de una o varias unidades de negocio dentro de una misma base de datos.

Con su utilización se logra contar con la información del negocio contablemente y obtener reportes de estado de resultados, balances, de cartera, de inventarios en forma individual Y/o consolidada según se requiera.



## CRM

- Creación de pre contactos.
- Gestión de oportunidades.
- Gestión de hitos
- Gestión de tareas y actividades de seguimientos.
- Gestión de incidencias y casos de clientes.
- Envío de cotizaciones y cierre de oportunidades.



## FACTURACIÓN EN LOTE

Es un proceso que permite la generación masiva de documentos a partir de unas constantes o novedades de facturación, tomando como base unos contratos en los que se determinan unas vigencias y se establecen las copropiedades y terceros vinculados a cada una.



## PRODUCCIÓN

Los kits de producción dentro del sistema, son una variación a los kits de venta que tienen como fin el agrupar unas referencias hijas (insumos), y cargos adicionales (MOD, CIF, otros) en unos estándares requeridos para la producción de una referencia padre (Producto Manufacturado/Terminado).



## NÓMINA

### TRANSACCIONES SOPORTADAS

- Nómina
- Prima semestral

### PROCESOS INCLUIDOS

- Centro de nómina
- Administrar liquidaciones
- Centros de trabajo
- Conceptos nómina

### REPORTES INCLUIDOS

- Desprendibles de nómina
- Listado de contratos
- Certificado de ingresos y retenciones



## INTELIGENCIA DE NEGOCIOS

- Generación de cubos de datos OLAP.
- Informes personalizables de ventas
- Estadísticas y análisis de rentabilidad.
- Estadísticas y análisis de Cartera.
- Estadísticas y análisis de inventarios.
- Estadísticas y análisis de comerciales.
- Estadísticas y análisis de compras.
- Indicadores de ventas.

## PLANO PLANILLAS

- Plano planilla integrada (SOI)
- Plano planilla integrada (Enlace Op.)

## REVISIÓN

- Planilla
- Planilla vertical
- Resumen
- Descuentos
- Revisión cuentas
- Revisión por grupo de cuenta
- Consulta liquidaciones
- Consulta conceptos liquidados
- Consulta conceptos horizontal
- Parafiscales y prestacionales
- Consulta bases de liquidación
- Proyección de vacaciones
- Acumulados mensuales
- Acumulados mensuales por concepto
- Provisiones

- Indicadores de rentabilidad.
- Análisis Pareto.
- Indicadores de Cartera.
- Indicadores de inventarios.
- Indicadores de compras.

# RAZONES PARA ELEGIR BNET ERP PARA SU EMPRESA



## OTROS SISTEMAS DE GESTIÓN

- Poco seguros.
- Procesos no integrados.
- Complicados de manejar.
- Información segmentada en islas.
- Sin capacidad de trabajar por internet.
- Sin soporte a grandes volúmenes de datos.
- Reportes básicos.
- Escasa o nula integración con herramientas ofimáticas.
- Mantenimiento complicado y costoso.
- Parametrización complicada.



## BNET ERP

- Altos niveles de seguridad..
- Información integrada y centralizada.
- Fácil manejo para no conocedores de contabilidad.
- Solución única para múltiples áreas y modelos de negocio.
- Información en la nube.
- Soporta cientos de millones de registros.
- Informes fáciles de entender y de alta calidad.
- Fácil mantenimiento a través de internet.
- Actualizaciones automáticas.



**SOLUCIÓN**  
**EMPRESARIAL**  
**QUE ACOMPAÑA LOS**  
**PROCESOS** *de su*  
**NEGOCIO**

# MODALIDADES DE LICENCIAMIENTO

## · LICENCIAMIENTO

- Único pago para el uso de la licencia.
- Pague solo por lo que necesite, adquiera licencias por usuario; según los módulos que requiera y de acuerdo a las horas de implementación o acompañamiento que desee.
- Paquetes de implementación y capacitación incluidos.

## · ALQUILER DE LICENCIA

- Adquiera su Software como un Servicio.
- Pague solamente mientras haga uso del mismo.
- Solución flexible y de bajo costo; minimiza las inversiones iniciales altas
- Actualizaciones, soporte mensual y almacenamiento en la nube incluidos.

## · ADMINISTRACIÓN

- Implemente el almacenamiento de su información en la nube.
- Disponibilidad permanente y copias de seguridad automatizadas.
- Mantenimiento profesional periódico.
- Alquiler de servidores virtuales compartidos y reservados.
- Licencia de uso para base de datos incluidas en el pago del servicio.

**NOS ENCARGAMOS  
POR USTED**  
de la complicada labor de  
**ADMINISTRACIÓN**  
de infraestructura



# ¿A QUIÉN VA DIRIGIDO BNET ERP?



DISTRIBUCIÓN  
MAYORISTA



PUNTOS  
DE VENTA



COMERCIALIZADORAS



EMPRESAS  
DE SERVICIOS



# ventapp

## 2 VENTAPP

**APLICACIÓN MÓVIL** especializada para agilizar el proceso de ventas y logística de distribución para pequeñas y medianas empresas.



Es un conjunto de servicios orientados a automatizar y mejorar los procesos de ventas móviles y la logística de distribución para pequeñas y medianas empresas.

## VENTAJAS DE ELEGIR VENTAPP PARA SU EMPRESA



MÓVIL



MODERNA



INTUITIVA



INTEGRAL



ESCALABLE

# CARACTERÍSTICAS VENTAPP

## SINCRONIZACIÓN DE DATOS

### SINCRONIZACIÓN DE LOS DATOS

- Base de datos local (en el teléfono)
- Sincronización de cambios.

### FACTURACIÓN OFFLINE

- Sincroniza los datos cuando hay conexión disponible
- No es necesario plan de datos para usar la app.

### MÁS VELOCIDAD DE OPERACIÓN

- Los datos locales agilizan todo el uso de la app

## RECAUDO

- Cartera.
- Detalles de cartera.
- Aviso de carteras vencidas.
- Asistente para cálculo de pagos.
- Descuentos, e impuestos.

## CATÁLOGO

- Búsqueda rápida.
- Información de productos.

### IMÁGENES

- Mejora la comunicación con el cliente.
- Mejora el proceso de ventas.

## PREVENTA/AUTOVENTA

### REALIZA PEDIDOS

- Sistema de promociones flexible y potente.
- Bonificaciones automáticas, manuales y restringidas.
- Observaciones para el CEDI.

### REALIZA FACTURAS

- Manejo completo de impuestos.
- Impresión inalámbrica.

### CARGUE/DESCARGUE

- Manejo de saldos locales.

## IMPRESIÓN INALÁMBRICA

- Vía Bluetooth.

### BUSCADOR

- Rápido y eficaz
- Selección de productos desde el catálogo.
- Detalles de producto (Fotos, Anexo)
- Reconocimiento de voz (\*experimental)
- Relaciones cliente-producto y producto-producto



## SINCRONIZACIÓN DE DATOS

### EXAMINADOR DE DOCUMENTOS LOCALES Y REMOTOS

- Pedidos
- Facturas
- Recaudos

### CONSULTA ONLINE DEL ESTADO DE DOCUMENTOS HECHOS

- Verificación del estado de aprobación de cada documento.
- Posibilidad de descargar y revisar los documentos.
- Observaciones de documentos no aprobados.

## ESTADÍSTICAS VENDEDOR

- Resumen de ventas y recaudos.
- Segmentación por marcas y grupos.
- Definiciones personalizadas de objetivos de ventas.

## RUTAS

- Rutas planeadas
- Información de cliente
- Captura de geo coordenadas del cliente
- Observaciones de visita
- Detalles de ventas no hechas
- Visitas no efectivas
- Georeferenciación de todos los documentos.

## CLIENTES

- Acceso a la información detallada de todos los clientes.
  - Reporte de cartera detallada.
  - Historial de documentos del cliente.
  - Revisión de documentos.
- ### CLONACIÓN DE DOCUMENTOS
- Creación de nuevos documentos a partir de documentos hechos previamente.
  - Enorme ahorro de tiempo y reducción de errores en pedidos grandes.



## SOLUCIÓN

**MÓVIL**  
**EMPRESIARIAL**  
*ESPECIALIZADA PARA SU*  
**FUERZA DE VENTAS**

# VENTAPP GERENCIAL

## SEGUIMIENTOS RUTAS

- Control de todas las rutas
- **VISUALIZACIÓN DE:**
  - Rutas planeadas
  - Rutas ejecutadas
  - Ruta directa
  - Observaciones a visitas
  - Visitas no efectivas
- Detalles de facturas

## VENTAS

- Estadísticas de ventas en línea.
- Segmentación de datos.
- Gráficos.



## CARTERA

- Estadísticas de cartera en línea
- Todos los vendedores
- Segmentación de datos
- Gráficos

# VENTAPP GERENCIAL

## ARTÍCULOS

- Exploración online de productos
- Información básica y detallada
- Información de ventas y estadísticas

## CLIENTES

- Exploración online de clientes
- Información básica y detallada
- Cartera, ventas y estadísticas

## PERSONALIZACIÓN

- Personalización del tema de la aplicación.
- **BRANDING:**
- Uso de colores distintivos de la empresa para el tema de la aplicación.
- Uso del logotipo de la empresa.
- Si se desea se puede utilizar el tema estándar.



# 3 CEDI



Aplicación empresarial para el Centro de distribución conjunto de aplicaciones y servicios orientados a automatizar y mejorar el flujo de procesos en la cadena de suministro al cliente.

## ¿CÓMO FUNCIONA CEDI?

FUERZA DE  
VENTAS

SE ENCARGA DE LA  
VENTA EN CAMPO Y DE  
GENERAR EL PEDIDO.

CEDI

PROCESOS DESDE LA  
GENERACIÓN DEL PEDIDO,  
HASTA LA ENTREGA DE LA  
MERCANCÍA.

ERP DE LA  
EMPRESA

ALMACENAMIENTO  
FINAL DE PEDIDO,  
FACTURA, ETC.

**DISTRIBUCIÓN  
MÁS EFICIENTE  
FLEXIBLE Y DINÁMICA**

# CARACTERÍSTICAS CEDI

## APROBACIÓN

- Separación virtual
- Comercial
- Cartera

## DESPACHO

- Planilla de entrega
- Empresa de transportes



## BANDEJA DE ENTRADA

inicio del flujo del pedido

## PICKING - PACKING

- Inicio de separación física
- Empaque

## LEGALIZACIÓN ENTREGA

- Tipo almacén
- Tipo CAJA



## BANDEJA DE ENTRADA

- Inicio del flujo de procesos del pedido.
- Los pedidos provienen de nuestro sistema de fuerza de ventas VentApp.



## SISTEMA DE APROBACIÓN

- Separación de mercancía sobre el pedido.
- Toma como base la disponibilidad de inventario.
- Recálculo y evaluación de promociones y cantidades de manera automática.
- Aprobación comercial.
- Evaluación automática de reglas comerciales de cada cliente también aprobación manual.
- Aprobación de cartera.
- Evaluación automática de reglas de cartera y calificación del cliente también aprobación manual.
- Notificaciones a la fuerza de ventas.

### LEGALIZACIÓN TIPO ALMACÉN

- Registro de eventualidades
- Devoluciones parciales, devoluciones totales.
- Redespacho (reenvío de mercancía a zona de entrega).



## CONTROL DE PICKING/PACKING

### INICIO DE SEPARACIÓN

- Ventana con todos los pedidos aprobados para iniciar separación.

### REGISTRO Y CONFIRMACIÓN DE PICKING

- Registro de personal separador y modificaciones en el pedido de acuerdo a eventualidades.

### GENERACIÓN DE LA FACTURA DE VENTA.

- Conversión de pedido a factura de venta, cálculo de impuestos.



## DESPACHOS

- Creación de planilla de entrega.
- Registro de vehículo, transportador.
- Validación de capacidad de carga del vehículo.



## LEGALIZACIÓN DE PLANILLAS

### LEGALIZACIÓN TIPO CAJA

- Registro de recaudos a cuentas por cobrar de facturas.
- Administración y seguimiento de cheques al día y cheques posfechados.

### ENTREGA DE PAZ Y SALVO



binapps

[www.binapps.com](http://www.binapps.com)

Manizales, Caldas - Colombia

Contacto: (6) 317 841 3926 - 312 818 0636