

RPA

Robotic Process
Automation

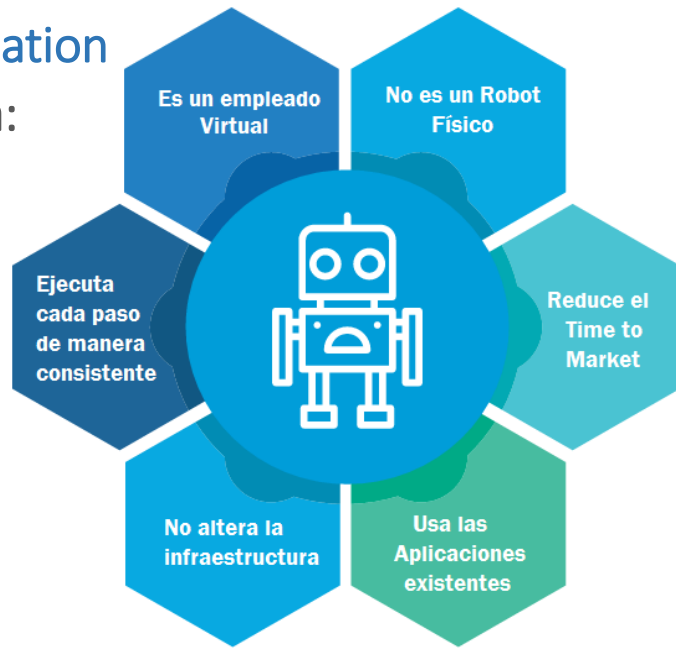


Más que un servicio, ¡Una satisfacción!

RPA - Robotic Process Automation

Más de 10 años de experiencia:

Objetivo brindar una tecnología que disminuya la intervención manual en el uso de programas y aplicaciones informáticas, automatizando funciones y tareas administrativas, mecánicas, repetitivas y bien definidas, para dejar en manos de los humanos aquellas cuestiones que requieran interpretación o análisis.



Consultoría

Levantamiento de información y evaluación de procesos candidatos a robotizar. O estandarización de los mismos para hacerlos robotizables.



Robotización

- o Desarrollo de robot en el **corto plazo (40 días en promedio)**, con tecnología de punta, que se integran perfectamente a sus aplicaciones.
- o Acompañamiento en fase de producción. .
- o Transferencia de conocimiento.



Soporte

Soporte en la herramienta de RPA y en los procesos robotizados.

Valor aportado

- ▶ Rápidos de implementar
- ▶ Reducción de costos en software a largo plazo
- ▶ Herramientas potentes que garantizan seguridad y monitoreo
- ▶ Proyectos de **gran ROI**
- ▶ Eficiencia : Ejecución 24 x 7
- ▶ **Motivación:** Las personas no quieren hacer tareas repetitivas con poco valor añadido.

Más que un servicio, ¡Una satisfacción!!



Fases previas a un proyecto RPA

Fase I Levantamiento de información funcional

- Conocer y entender los procesos de las áreas que intervienen
- Identificar los procesos y sub-procesos que se requieren automatizar, de acuerdo a la prioridades del negocio.
- Conocer las políticas y modelo de negocio de las áreas que intervienen
- Identificar variables cuantitativas : Volumen de operaciones, tiempos, recursos
- Determinar la gestión del cronograma en función a sus necesidades

1 o más sesiones

Fase II Levantamiento técnico

- Analizar flujos de los procesos y sub-procesos y tiempos
- Contraste y validación técnica con los administradores y usuarios de los procesos, en tiempo real

Fase III Planificación y propuesta comercial

- Planificación y alcance de los proyectos
- Definición de recursos humanos e insumos necesarios
- Entrega de propuesta comercial

Determinación del ROI

Aliados en RPA

Top 10 en Forbes



Innovar en automatización de procesos con RPA, es promover la transformación digital.



+57 1 7066120
+57 1 5408471



colombia@galiattech.com



www.galiattech.com

Uso de buenas prácticas y metodologías ágiles

Conocimiento		Mejores Prácticas	Modelos de Proceso
Técnico	ITIL	✓	
	CMMI	✓	
	ISQI-ISTQB	✓	
Administrativo	PMI		✓
	SCRUM		✓
	KanBan		✓

ITIL: Con un conjunto de procedimientos de gestión ideados para ayudar a su organización a lograr la calidad y eficiencia en las operaciones de TI.

CMMI : El propósito es proporcionar una estructura uniforme para comprender, implantar y evaluar capacidades, rendimiento y riesgos de TI, con el objetivo fundamental de cumplir los requisitos de negocio.

ISQI: Bajo estándares de desarrollo y gestión del software, apoyándose en diferentes comités, IREB® en requerimientos, ISTQB® en los aspectos de pruebas.

PMI : Nos basamos en los fundamentos de la Gestión de Proyectos PMI, reconocidos como buenas prácticas.

SCRUM : Aplicando un conjunto de buenas prácticas ágiles para trabajar colaborativamente, en equipo, y obtener el mejor resultado posible del proyecto

Kanban : Identificamos la viabilidad y conveniencia de implementar **Kanban**, verificando que se cumpla con aspectos como:

- ✓ Demanda regular del proceso (esto facilita predecirlo)
- ✓ Baja variabilidad en operaciones
- ✓ Flujo claramente definido (facilita su control y coordinación), entre otras.



Más que un servicio, ¡Una satisfacción!!



+57 1 7066120
+57 1 5408471



colombia@galiatech.com



www.galiatech.com



Comunicación de Información hacia el Banco de la Republica **2009** **1**



Bancolombia en As400 y Windows **2010 - 2012** **2**



Administrativos con cargue desde documentos **2011 - 2017** **6**



Contables, nómina de pensionados y cálculo actuarial **2012 - 2018** **700**



Microcréditos **2012 - 2018** **6**



Emisión de pólizas **2017** **1**



Aplicación SAP **2018** **1**



Tributarios y Ctas. Por pagar **2019** **2**



Comercio (en desarrollo) **2019** **2**

721



**CASOS DE
ÉXITO**

Más que un servicio, ¡Una satisfacción!!