



**HERC**  
**HOME**

Eficiencia Energética | Seguridad Perimetral | Continuidad Operativa.



No suministramos solo productos de iluminación solar,

**PROVEEMOS SEGURIDAD**

# INGENIERÍA QUE RESPALDA TU INVERSIÓN

Tecnología diseñada para las exigencias de la industria mexicana.

HercHome es una marca registrada de iluminación, de la empresa servicios Industriales Hercom, S.A de C.V.; con oficina en Irapuato, Guanajuato, representante comercial en Querétaro y bodega de distribución en CDMX.

El modelo de negocio B2B, permite ofrecer comercialización luminarias led solares y eléctricas a negocios y empresas que prioricen calidad y garantía en los productos.

## Especificaciones de **Grado Industrial**

### **Baterías LiFePO4 (Litio):**

Vida útil superior (+5 años) y resistencia a descargas profundas, superando a las baterías de ácido convencionales.

### **Protección Total:**

Carcasas de aleación de aluminio fundido y vidrio templado con certificación IP65 a IP67 (Resistente a lluvia, polvo y chorros de agua).

### **Paneles Monocristalinos:**

Mayor eficiencia de carga incluso en días nublados.

## Cumplimiento **Normativo y Legal**

### **Contamos con alta en el padrón de proveedores**

- Alta en el Registro Nacional de Proveedores (RPN) del INE
- Poder Judicial del Estado de Guanajuato.
- Gobierno del Estado de Guanajuato.
- Universidad de Guanajuato.
- Micrositio CFE.
- Compra Net.

### **Alta en el padrón de importadores**

Derivado de acuerdos comerciales en el extranjero.

### **Reconocimientos**

- Reconocimiento de Carhartt por ser el mejor proveedor, 2022.
- Ganador del Ecochallenge "Ecoinnovación en la empresa".

### **Número D-U-N-S**

# ALUMBRADO PÚBLICO Y SUBURBANO LED SOLAR



**DANONE**  
ALUMBRADO PÚBLICO SOLAR



**ARCOSA**  
ALUMBRADO PÚBLICO SOLAR

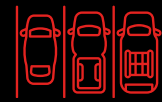
## Uso Ideal



Calles



Parques Industriales



Estacionamientos



Jardines

## VENTAJAS DE LA LÁMPARA SOLAR

### Rentabilidad Inmediata:

Ahorro del **100 %** en consumo eléctrico y eliminación de contratos con CFE. **Retorno de inversión acelerado.**

### En el medio ambiente:

Evita emisión de gas invernadero. Ayudan a la calidad del aire.

### Instalación Inteligente:

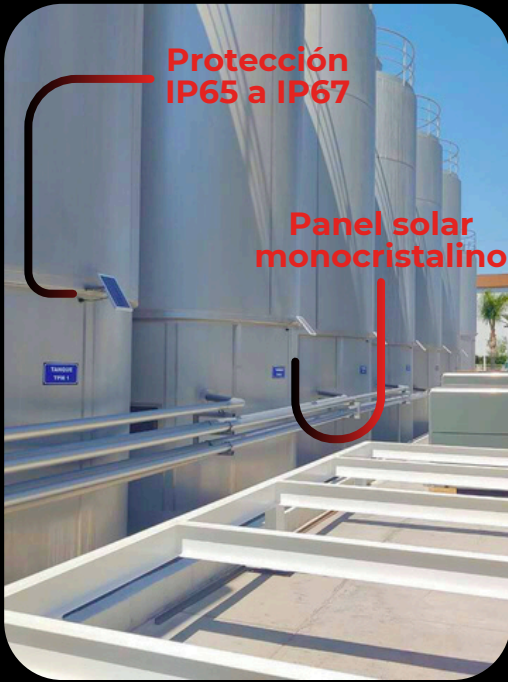
Tecnología inalámbrica que elimina la necesidad de zanjas y obra civil costosa. **Práctica y adaptable** a cualquier poste.

### Autonomía Garantizada:

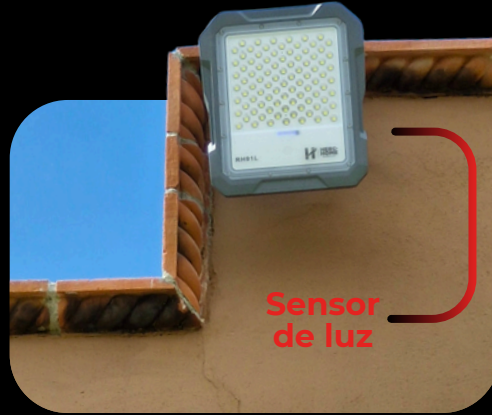
Funcionamiento **100 % automático** (encendido/apagado) con respaldo de batería para garantizar luz los **365** días del año.



# REFLECTORES SOLARES DE ALTA POTENCIA



**DANONE**  
REFLECTOR SOLAR



**SAN MIGUEL DE ALLENDE**  
REFLECTOR SOLAR

## Uso Ideal



Pasillos



Patios



Cochera



Estacionamientos



Jardines



Calles



Bodegas



## VENTAJAS DEL REFLECTOR SOLAR

Los reflectores LED solares son una variante de lámparas de uso exterior, ayudan a distribuir la luz uniformemente en todas las direcciones o enfocar la luz en una dirección definida.

Cuentan con todos los beneficios del alumbrado público y suburbano LED solar, con la diferencia de que estos sí pueden estar colocados a más baja altura de 3 hasta 6 metros de altura, las de alumbrado van de 8 a 10 metros o más.

# ¿POR QUÉ HERCHOME?

RAPIDEZ | CONFIANZA | MANTENIMIENTO | FIDELIDAD



ESTAMOS CAPACITADOS PARA COTIZAR Y TRABAJAR CON: **CLIENTES NACIONALES, CLIENTES INTERNACIONALES, CLIENTES GUBERNAMENTALES.**

Para ofrecerte un mejor servicio y producto, contamos con:

- ⚡ **Soporte técnico** profesional por personal capacitado.
- ⚡ **Seguridad** de la **legalidad** de nuestra empresa, estamos verificados por el SAT.
- ⚡ **Atención** personalizada.
- ⚡ **Garantía** directa y rápida.
- ⚡ **Entrega** de puerta a puerta.
- ⚡ **Respaldo** ante cualquier eventualidad.
- ⚡ **Prioridad** y **rapidez** en las cotizaciones.

BENEFICIOS DE SER

## CLIENTE

### Garantía

En caso de garantía, nuestro tiempo de resolución es el más rápido del mercado: 2 A 5 días.

### Intercambio

\*Solo nuestros clientes pueden obtener el beneficio.

### Lealtad

Al ser cliente recurrente entras a beneficios de costos exclusivos.

### Ruta

Reciba su pedido de forma rápida y gratuita, contribuyendo además a un futuro más limpio al reducir la huella de carbono de nuestros envíos.

En cuanto a **confianza**, estamos comprometidos con la **legalidad**.

Nuestra empresa cumple con todos los requerimientos fiscales y jurídicos de una persona moral.

Contamos la **DOCUMENTACIÓN** necesaria sin problema podemos entregar constancias de la situación de nuestra empresa.

Siempre nuestro cliente contará con un **RESPALDO** ante cualquier eventualidad, en modelos de nuestra marca.



CREZCAMOS JUNTOS:  
**CONVIÉRTETE EN ALIADO COMERCIAL**

PARTICIPACIONES  
**PERSONAS**

**COMISIONISTA /  
REPRESENTANTE COMERCIAL**

Compra  
productos  
NO

Proceso de  
ventas  
COMPLETO

7.5 % al 10 % de  
comisiones

**REFERIDOS /  
RECOMENDADOS / AFILIADOS**

Compra  
productos  
NO

Proceso de  
ventas  
NO APLICA

2.5 % al 5 % de  
comisiones

# CREZCAMOS JUNTOS: CONVIÉRTETE EN ALIADO COMERCIAL

## PARTICIPACIONES EMPRESAS

### DISTRIBUIDOR



\*Necesario tener tienda física.

### MAYORISTA / SUBDISTRIBUIDOR



\*Necesario tener tienda física.

### DROPSHIPPING / REVENTA



\*No es necesario tener tienda física.

### PUNTO DE ENTREGA



\*Necesario tener tienda física.

## IMPORTANCIA DE LAS BATERÍAS

Las baterías en nuestros sistemas de iluminación LED solar son dispositivos que se encargan de almacenar la energía captada por el sistema fotovoltaico, este sistema es más eficiente por la calidad de nuestro panel monocristalino y por la tecnología de las baterías al ser de última generación (litio).

El funcionamiento de estas hará que disponga de iluminación toda la noche, en los días en que haya poca radiación solar, como los lluviosos, la batería es importante para que funcione en estas condiciones. Nuestras luminarias cuentan con un controlador que permite regular la intensidad de la iluminación durante la noche de forma inteligente. Entre mayor capacidad tenga la batería más serán los días lluviosos cubiertos.

Así que entre mejor sea la calidad de la batería y del panel, mejor será el funcionamiento, de esto dispone la marca HercHome, sumado a que contamos con las mejores marcas de LED's, carcasas de aleación de aluminio y cables conectores.

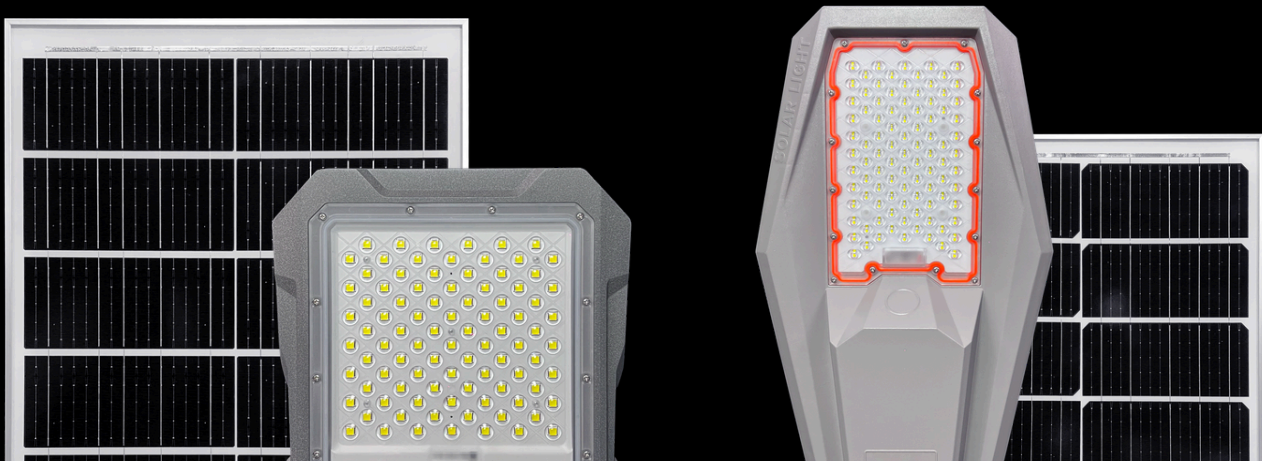


CLIENTES Y  
**COMPROMISO SOCIAL**

**ALIADOS ESTRATÉGICOS**  
La confianza de líderes globales nos respalda:



**COMPROMISO HERCHOME**





# HERC HOME

## PROMOCIONES



Meses  
sin intereses



Instalación  
gratis



Extensión  
de garantía



Gratis  
otro reflector



Descuento  
en tu compra

## FORMAS DE PAGO



Tarjeta  
de crédito



Tarjeta  
de débito



Efectivo




Transferencia  
bancaria




Paypal

Teléfono de Oficina:

 (462) 173 1561

WhatsApp:

 (462) 602 0305



Síguenos en  
nuestras redes

No suministramos solo productos de iluminación solar,

# PROVEEMOS SEGURIDAD