



**POTENCIALIZAMOS SUS
ACCIONES PERSONALES Y
EMPRESARIALES**



GRUPO 360°



360°
CONSULTORES



NEXUS
COACHING SCHOOL

Fundación
Matlíz



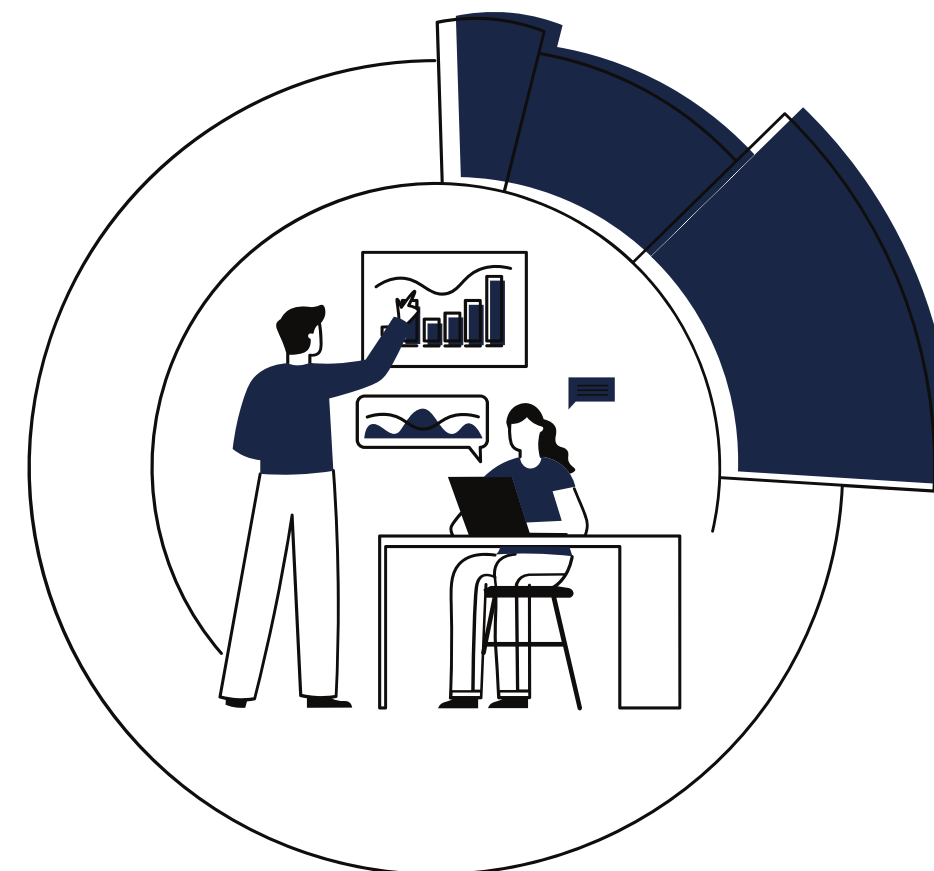
360
CONSULTORES

CÓMO LO HACEMOS

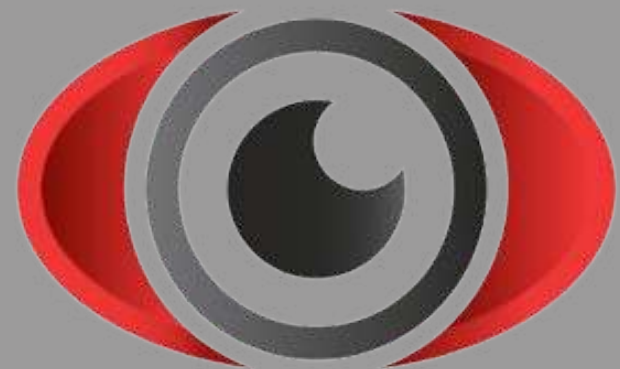
DIAGNÓSTICO



MEDICIÓN DEL IMPACTO RESULTADOS



EJECUCIÓN

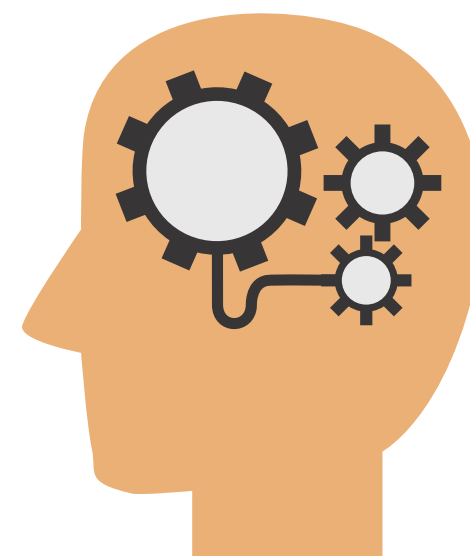


360°
CONSULTORES

NUESTROS SERVICIOS

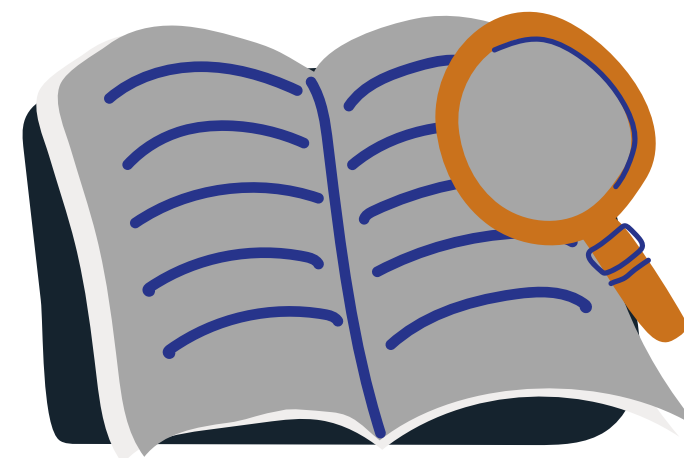
1

**INTERVENCIONES EN COMPETENCIAS
COMPORTAMENTALES Y ORGANIZACIONALES**



2

COACHING INDIVIDUAL





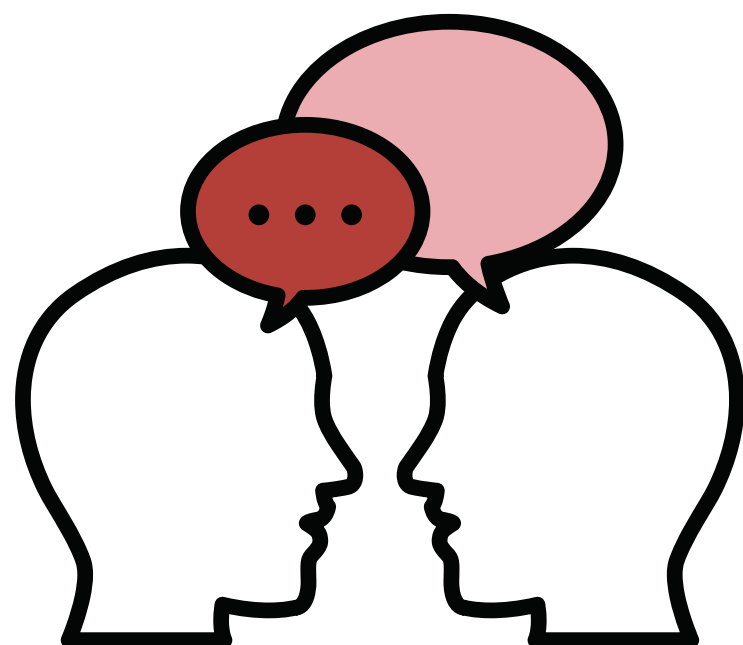
360°
CONSULTORES

INTERVENCIONES

- SAC (Servicio y Atención al Cliente)
- Felicidad y calidad de vida
- Formador de formadores
- Gestión y adaptación al cambio
- Inteligencia Emocional
- Liderazgo: transformacional y propositivo



- Coaching comercial
- Coaching estratégico
- Coaching social
- Coaching directivo y habilidades gerenciales
- Coaching deportivo
- Coaching en gestión Personal
- Coaching familiar



- Negociación y resolución de conflictos
- Outplacement
- Planeación, organización y manejo del tiempo
- Potencialización de equipos de ventas y producción
- Programación Neurolinguística (PNL)
- Proyecto de vida





360°
CONSULTORES

PROGRAMAS

- **L.E.A.M.E (Lidérate Encuéntrate Atrévete Management Evalúate)**

- **D.A.M.E. (Deseo Acciones Motivación Espiritualidad)**

- **Escuelas de liderazgo**

- **Prepensionados**

- **D.A.L.E. (Descúbrete Atrévete Lidérate Encuéntrate)**

- **P.D.L (Programa Desarrollo de Líderes)**

- **Salud mental**

- **Bienestar y felicidad**





360°
CONSULTORES

PROGRAMAS

- **L.E.A.M.E (Lidérate Encuéntrate Atrévete Management Evalúate)**
- **D.A.M.E. (Deseo Acciones Motivación Espiritualidad)**
- **D.A.L.E. (Descúbrete Atrévete Lidérate Encuéntrate)**
- **P.D.L (Programa Desarrollo de Lideres)**

Estos programas buscan desarrollar competencias con miras a cumplir con los objetivos personales y el desarrollo exponencial en la competencia a través del Coaching colectivo e individual; además de la potencialización en la comunicación interna y externa de la comunidad.



360°
CONSULTORES

PROGRAMAS

- **Salud mental**

- **Bienestar y felicidad**

Estos programas buscan desarrollar competencias para que las personas construyan su propia caja de herramientas para alinear sus pensamientos, sus emociones y sus acciones. Dentro de las herramientas que van a poder potenciar están, entre otras, la comunicación efectiva, el trabajo en equipo, entendido como cohesión grupal, la importancia del reconocimiento laboral, liderazgo y empatía.



360°
CONSULTORES

PROGRAMAS

- **Escuelas de liderazgo**

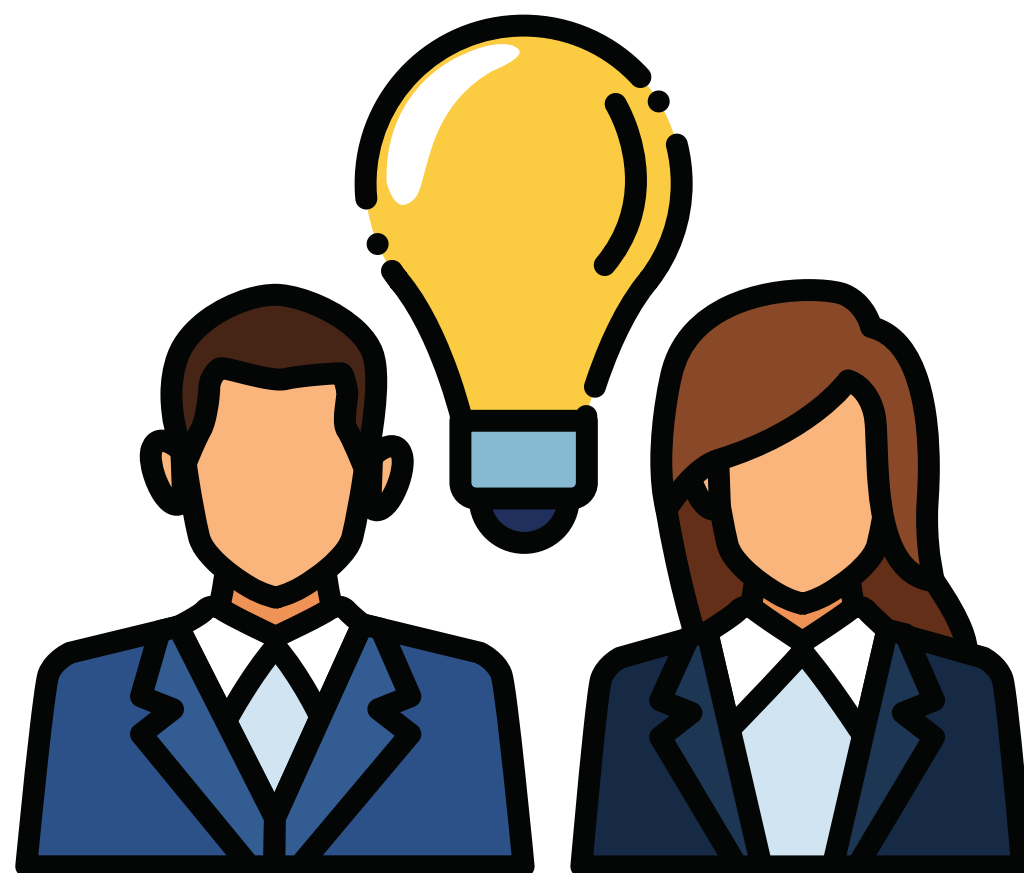
Este programa esta orientado a brindar pautas que permitan desempeñar mejor un rol en la sociedad. Con aras de tener un mejor desempeño dentro de las vidas de los asistentes y una vida feliz.



360°
CONSULTORES

COACHING INDIVIDUAL

SESIONES UNO A UNO PARA TRABAJAR EN EL FORTALECIMIENTO DE COMPETENCIAS INDIVIDUALES.





360°
CONSULTORES

SPEAKERS



Óscar Córdoba



Juan Manuel Correal



Alex "pulpo" Viera



Alejandro Riaño



Silvia Ramirez



Manuel Dario Carvajal



NEXUS
COACHING SCHOOL

EN QUÉ CONSISTE

El master coach de Nexus Coaching School, consiste en un proceso de coaching integral de mejora, desarrollo y aprendizaje continuo, en una relación de ayuda para alcanzar la excelencia en las metas vitales, profesionales o emprendedoras de las personas.





NEXUS
COACHING SCHOOL

QUÉ NOS HACE DIFERENTES?

Nexus Coaching School y 360° Consultores, ofrecen un Máster y Certificaciones orientados al ser humano, tocando todos los aspectos de su **realidad**, con el fin de contar con **mejores personas** en la sociedad, con mejores individuos dentro de las familias y con mejores **profesionales** en el entorno laboral, ofrecemos un coaching integral.



Nuestro Master Coach está dirigido tanto a profesionales que quieran desempeñarse en la **disciplina del Coaching**, como a aquellos que buscan un **beneficio propio** tanto a nivel personal como profesional.

Metodología personalizada.

Nuestro fin, es ayudar a construir una mejor sociedad, un mejor mundo y mejores seres humanos.



NEXUS
COACHING SCHOOL

MÓDULOS

1

**COACHING
TRANSFORMACIONAL**

Duración:

44 horas

40 teóricas

4 practicas

2

**COACHING
ÓNTICO Y ONTOLÓGICO**

Duración:

48 horas

40 teóricas

8 practicas

3

**COACHING
ESTRATÉGICO**

Duración:

56 horas

40 teóricas

16 practicas

4

**COACHING
GERENCIAL Y DIRECTIVO**

Duración:

48 horas

24 teóricas

24 practicas

5

**COACHING
EN GESTIÓN PERSONAL, LABORAL
Y DE VIDA**

Duración:

48 horas

12teóricas

36 practicas



NEXUS
COACHING SCHOOL

METODOLOGÍAS

PRESENCIAL 100%



VIRTUAL 100%



BLENDED
70% PRESENCIAL / 30% VIRTUAL



La fundación MATTIZ es una organización sin ánimo de lucro que busca apoyar e incentivar los procesos de educación de niños, niñas y adolescentes, fomentando la creatividad, la autoestima, los valores y el aprendizaje.



Lo hacemos a través de donaciones de materiales y útiles escolares para niños y niñas. A través de programas para niños, niñas, adolescentes, educadores, padres y acudientes de los menores, para hacer de su vida escolar una etapa digna y de mejor calidad.





www.360consultores.org

www.nexuscoachingschool.org



360gradosconsultores

nexuscoachingschool



360 grados consultores

Nexus Coaching School

GRACIAS



GRUPO **360**^o