



Una empresa con experiencia
que brinda soluciones en hidrogeología
e hidrología desde 2011

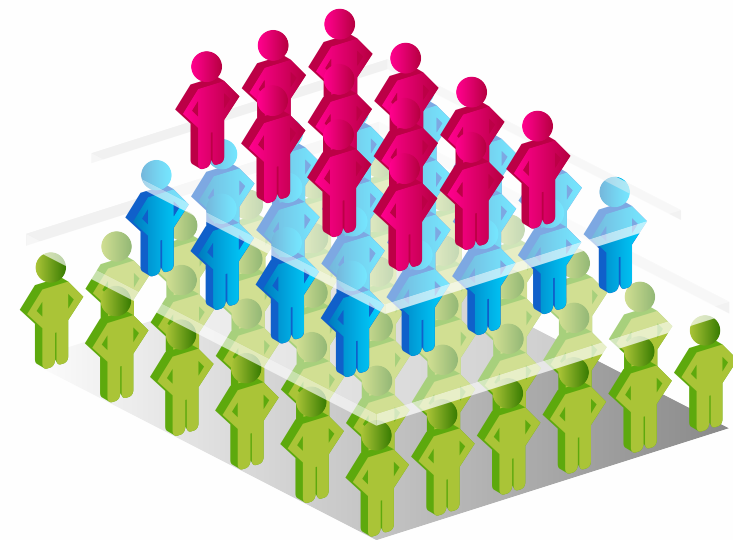
CIFRAS DE LA COMPAÑÍA





más de
180

proyectos
desarrollados



Más de
70
clientes

2 trabajos
internacionales:



Profesionales con alta formación
académica con conocimientos
especializados en temas de
ingeniería y de aguas.



CIFRAS DE LA COMPAÑÍA



Trabajos en 20 departamentos del país

| | |
|-----------|----------------------|
| Amazonas | Huila |
| Antioquia | Magdalena |
| Atlántico | Meta |
| Bolívar | Nariño |
| Boyacá | Norte de Santander |
| Caldas | Risaralda, Santander |
| Cauca | Sucre |
| Cesar | Tolima |
| Córdoba | Valle del Cauca |
| Guajira | |

Equipos altamente especializados para:

Geoeléctrica, topobatimetrías, aforos, muestreo de sedimentos, toma de datos de calidad de agua, topografía, medición de niveles de pozos y muestreo de agua en pozos.





VALORES AGREGADOS



VALORES AGREGADOS

- Personal altamente preparado.
- Priorizamos las personas por sobre todo, tenemos una alta estabilidad laboral.
- Tenemos equipos y software modernos especializados en hidrogeología.
- Experiencia en proyectos de gran envergadura a nivel nacional.
- Somos especialistas en temas de agua, lo que nos hace expertos.
- Somos un aliado más que un consultor.
- Desarrollamos nuestro trabajo con dedicación y transparencia.
- Conocemos bastante bien la geografía nacional.

PRODUCTOS Y SERVICIOS

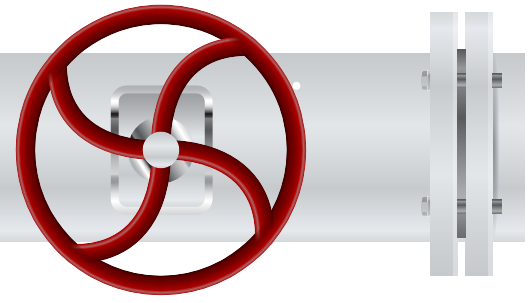




PRODUCTOS Y SERVICIOS

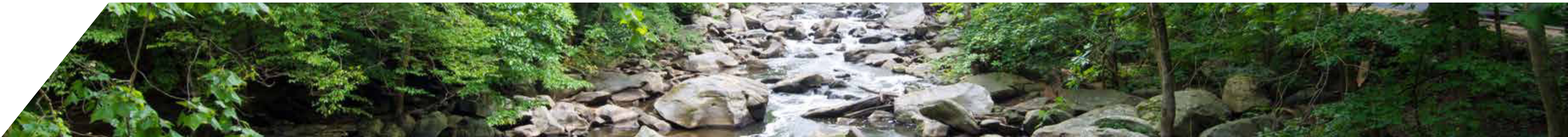
- 🔹 Análisis de línea base hídrica para estudios de impacto ambiental.
- 🔹 Modelos hidrogeológicos conceptuales y numéricos.
- 🔹 Modelos hidrológicos con series de tiempo.
- 🔹 Modelos de disponibilidad de agua.
- 🔹 Modelos hidráulicos y determinación de zonas de inundación.
- 🔹 Determinación de caudales de diseño para obras.

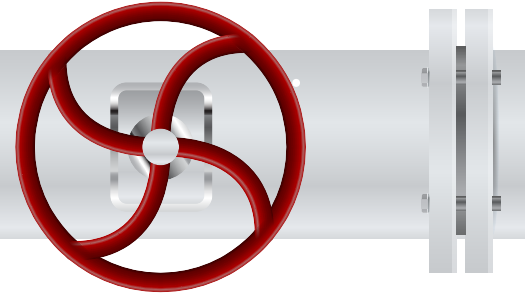




PRODUCTOS Y SERVICIOS

- 💧 Análisis hidráulico de fuentes superficiales y subterráneas.
- 💧 Determinación de zonas de recarga y descarga de acuíferos.
- 💧 Modelos de transporte y recarga de sedimentos.
- 💧 Prospección de aguas subterráneas con métodos geoelectrónicos.
- 💧 Aforos de caudal.
- 💧 Análisis de hidroquímica e isótopos ambientales.
- 💧 Monitoreo y seguimiento en cantidad y calidad de fuentes de agua.





NUEVOS SERVICIOS DISPONIBLES:

- 🔹 Evaluación y mitigación de impactos en las fuentes de agua para cierre de minas.
- 🔹 Modelación de aguas para fines de evaluación y diseño de alternativas de cierre de minas.
- 🔹 Planeación, diseño y estimación de costos de recuperación y cierre de minas.
- 🔹 Monitoreo, planeación y redesarrollo posteriores al cierre de las minas.
- 🔹 Diseño de sistemas de tratamiento, bombeo, almacenamiento y transporte de agua en minería.
- 🔹 Desarrollo de planes de manejo de residuos mineros.
- 🔹 Balances de agua mina cuenca.
- 🔹 Evaluación geoquímica, predicción y mitigación de lixiviación de metales/drenajes ácidos de roca.





CASOS DE ÉXITO

"Puedo decir que el trabajo realizado por SHI en el desarrollo de la elaboración de la línea base de hidrología e hidrogeología del proyecto mina Cañaverales ha sido satisfactorio, ajustándose al alcance, cronograma y valor del contrato, y sintiéndonos siempre respaldados por un grupo con alta capacidad técnicas y profesional, que ha estado presto a atender nuestras solicitudes y comentarios."

FLAVIO BERNAL
Project manager - BCC



"En SHI he encontrado un equipo humano que sabe conjugar varias disciplinas técnicas en la construcción de soluciones a la medida de las necesidades de los proyectos mineros. "

HUGO BEDOYA
Lider de Proyectos Mineros - Cementos Argos S.A.



"Yo encuentro que SHI S.A.S. es una empresa confiable, que se ajusta a los cronogramas y con un equipo multidisciplinario que tiene la capacidad de brindar un concepto holístico de la zona de estudio. En caso de necesitar servicios hidrogeológicos no dudaría en contactarlos nuevamente."

JUAN CAMILO GOMEZ RAVE
Hidrogeólogo - Gramalote Colombia Limited



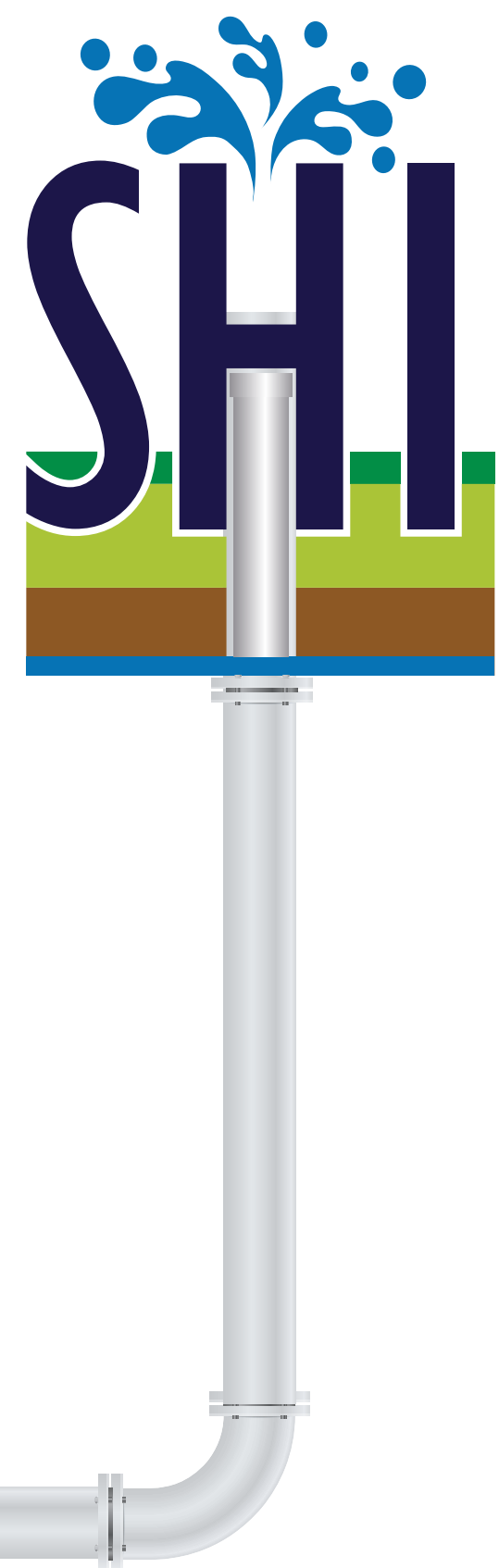
"SHI se caracteriza por proveer un servicio técnico y humano de calidad, respondiendo a las necesidades técnicas de los proyectos mineros que AngloGold Ashanti desarrolla en nuestro país, brindando acompañamiento en estudios hidrogeológicos y ambientales que cumplen con los estándares de la compañía."

ALEJANDRO AGUILAR AMAYA
Gerente - Servicios Ambientales y Geográficos S.A.



NUESTROS CLIENTES





www.shi-colombia.com
gerencia.comercial@shi-colombia.com
(57-4)444 4340 / 304 213 4605
Carrera 65 N° 32B - 07 Barrio Malibú
Medellín - Colombia

