





“Volamos alto para capturar grandes momentos y lugares buscando siempre la satisfacción de nuestros clientes”

MISIÓN

Somos una empresa innovadora que busca mejorar los procesos tradicionales de recolección y procesamiento de información técnica para proyectos de las diferentes áreas de ingeniería, geociencias, arquitectura y agricultura por medio de herramientas tecnológicas y un equipo profesional con calidad humana altamente calificado, entregando resultados ágiles y confiables.

VISIÓN

DRONEARTH SAS para el 2025 será una organización líder a nivel nacional con reconocimiento internacional en brindar soluciones innovadoras y de calidad para grandes proyectos, contribuyendo al desarrollo del país.





NUESTROS SERVICIOS

VALORES CORPORATIVOS

- Honestidad
- Compromiso
- Respeto
- Equidad
- Responsabilidad

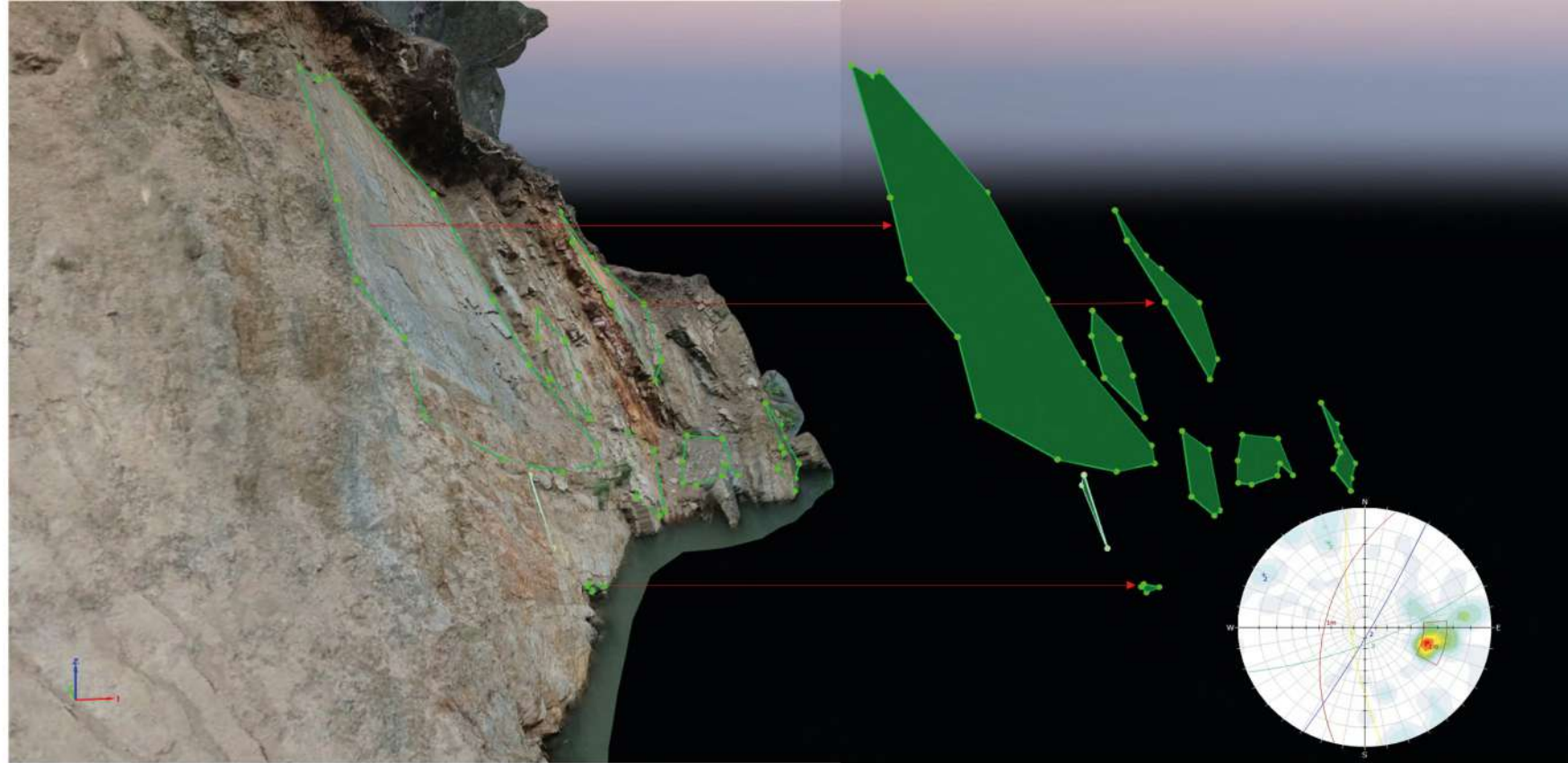


 **Fotogrametría**

 **Asesorías y estudios**

 **Multiespectral**

 **LIDAR**



- Topografía con clasificación manual de nube de puntos
- Ortofotos.
- Modelo digital de terreno y superficie.
- Levantamiento de macizo rocoso a partir de nube de puntos.
- Levantamiento de linderos.
- Inspección de estructuras basados en modelos 3D y nube de puntos con restitución fotogramétrica.
- Medición de volúmenes de lleno o excavación.

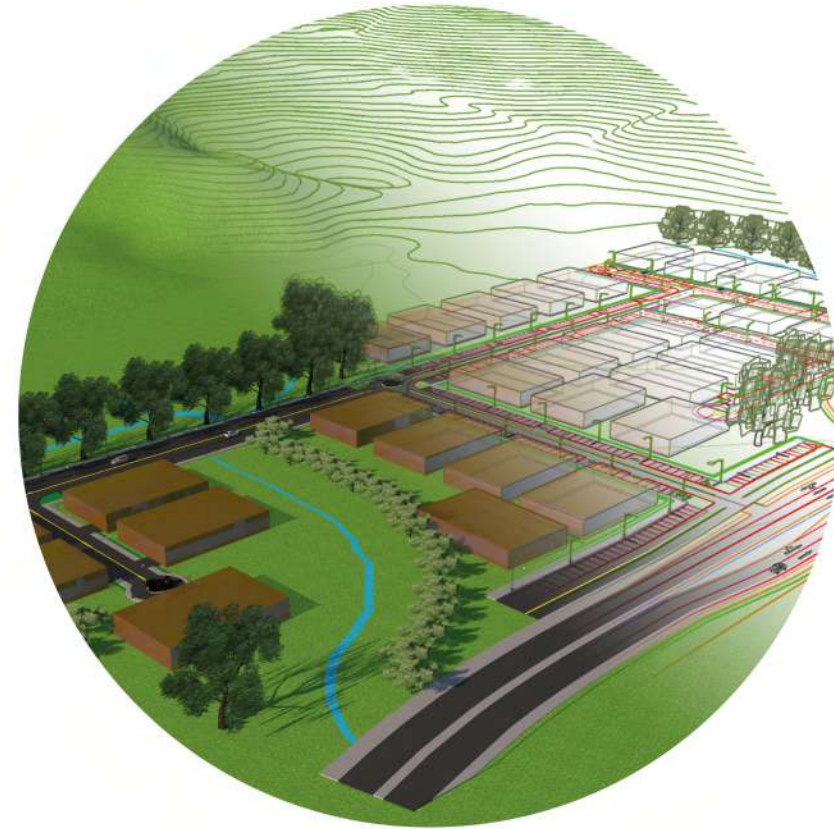
- Medición de volúmenes de pilas de material.
- Medición de áreas.
- Modelos 3D de esculturas y/o monumentos.
- Modelos 3D de fósiles y elementos arqueológicos.
- Líneas de tiempo y monitoreo durante el desarrollo de obras.
- Modelamiento geológico en 3D a partir de nube de puntos.



Asesorías y estudios



- Caracterización de macizo rocoso.
- Caracterización geológico-geotécnica del subsuelo y estabilidad de taludes.
- Diseño de cimentaciones, fundaciones y obras de contención.
- Estudios de suelos y análisis de estabilidad de taludes.



- Urbanismo, diseños arquitectónicos y desarrollo de planes parciales.
- Desarrollo de EOT, PBOT y POT.
- Diseño geométrico de vías.
- Diseño de llenos y excavaciones.
- Estructuración de GDB para estudios ambientales con base en la resolución 2182 de la ANLA.

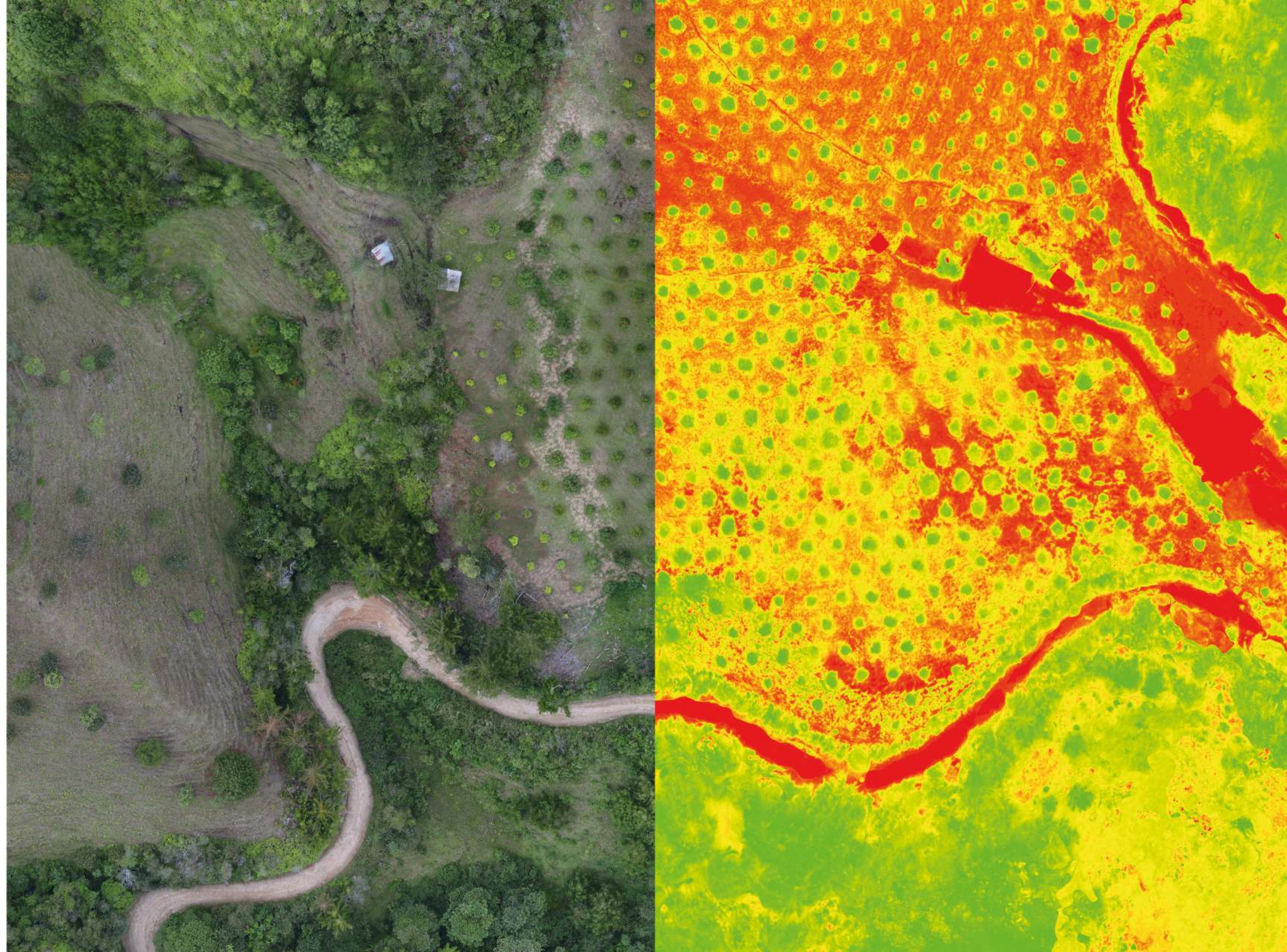


- Geología, geomorfología, hidrogeología e hidrología.
- Estudios de impacto ambiental.
- Modelos hidrológicos e hidráulicos.
- Zonificación de vulnerabilidad, amenaza y riesgo por movimiento en masa, inundación y avenida torrencial.



- Planeamiento Minero
- Inspección a través de drones de techos, fachadas, puentes, bóvedas de túneles y estructuras.
- Diseño estructural.
- Gestión del riesgo geológico.

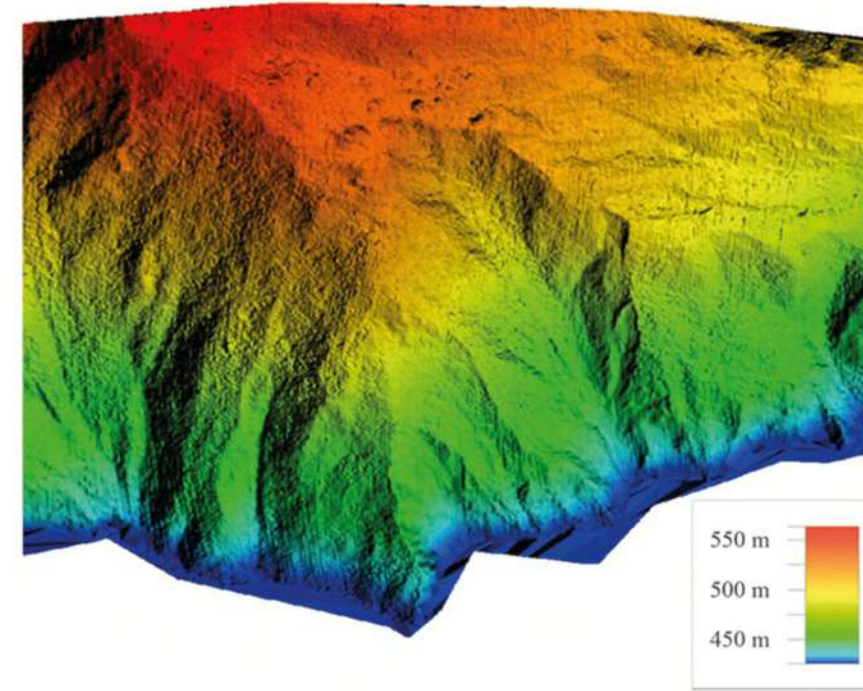
Multiespectral



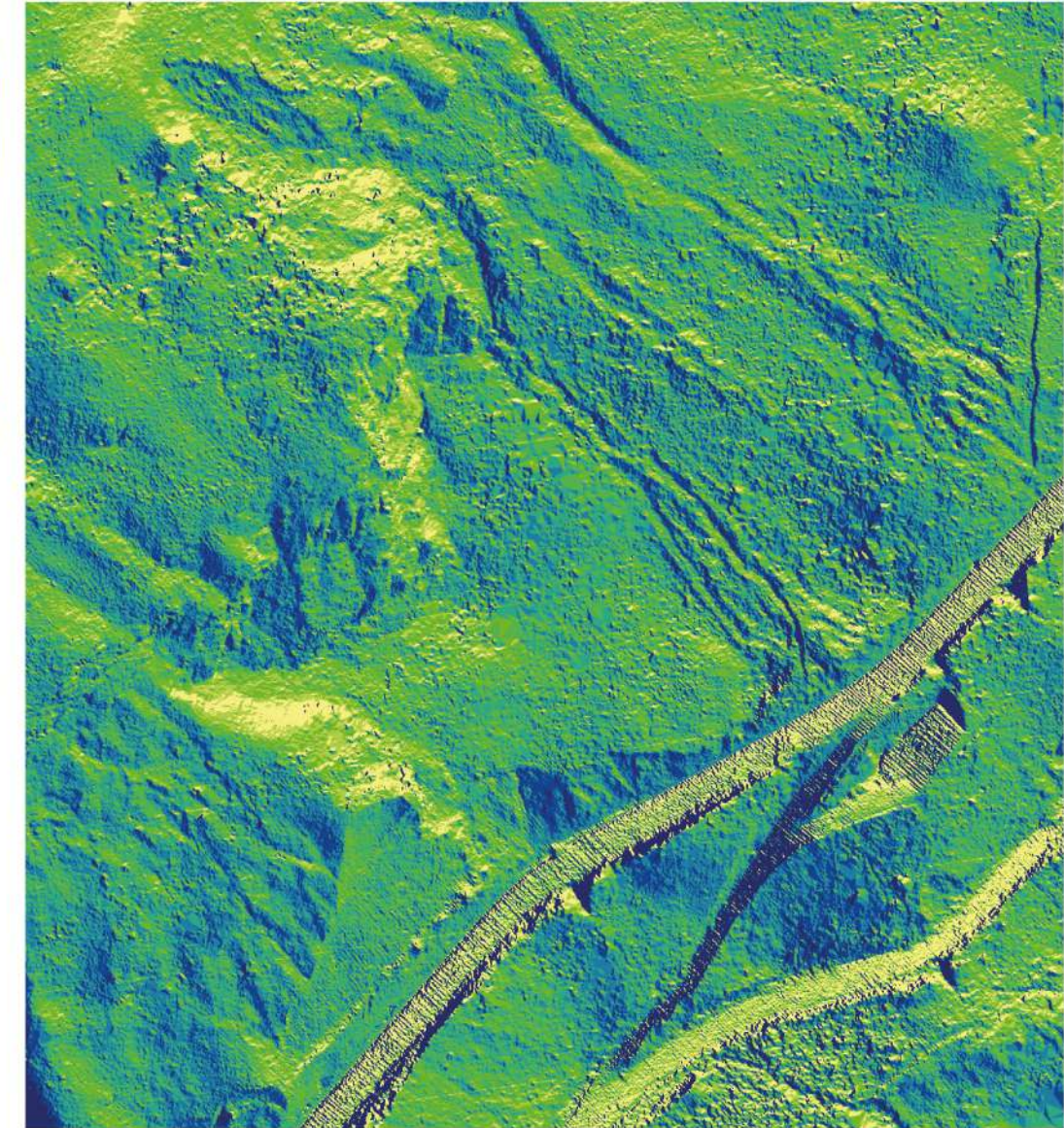
- Agricultura de precisión con dron y cámara multispectral.
- Cartografía con cámara RGB discriminado por banda.
- Cartografía de bandas multispectrales Infrarrojo cercano y límite rojo-Infrarrojo.
- Cartografía de índices multispectrales (NDVI, SAVI, EVI).
- Zonificación de zonas homogéneas multispectrales.



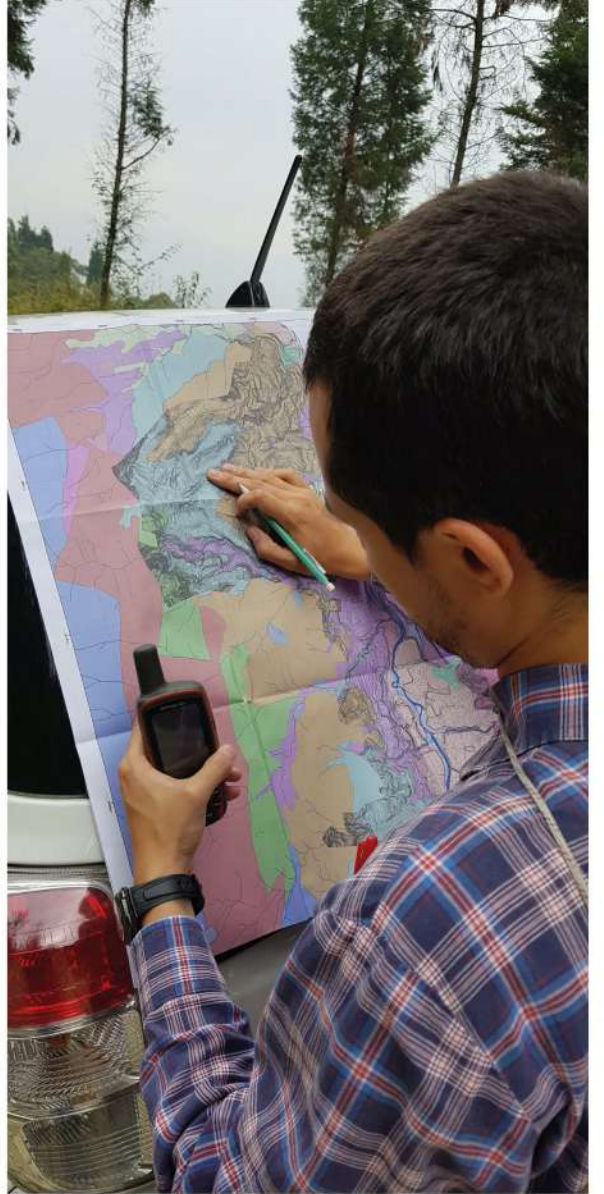
- Topografía de detalle en sitios sin acceso para la instalación de puntos de control.
- Topografía de detalle en zonas de vegetación densa.
- Topografía precisa con sensor láser.
- Cartografía de vegetación discriminada por altura.
- Censo forestal con altura de copas.
- Cartografía de líneas de transmisión.



- Altura de plantas para agricultura.
- Levantamiento de vías detallado, rápido y preciso mediante sensor láser dinámico.
- Escaneo aéreo, terrestre y subterráneo.
- Render preciso y real de edificios o construcciones existentes.
- Microtopografía para prospección arqueológica.









(4)557 06 43



@dronearthsas



www.dronearth.co



@dronearthsas



304 469 6692



Dronearth



dronearth.colombia@gmail.com