

PRODUCTOS SUPRA

ETAPAS DE
CONSTRUCCIÓN
DE OBRAS CIVILES



SUPRA
p i n t u r a s



Planificar el
proceso



 www.suprapinturas.com

 [/suprapinturas](https://www.facebook.com/suprapinturas)

 [/suprapinturas](https://www.instagram.com/suprapinturas)

 Calle 78 D sur N° 47F - 45

 Sabaneta - Colombia

 57(4)3780819

 info@suprapinturas.com

CATÁLOGO DE PRODUCTOS 2018



CONOCE NUESTRAS LÍNEAS:



ARQUITECTÓNICA



CONSTRUCCIÓN



DEMARCACIÓN Y SEÑALIZACIÓN



MADERA



INDUSTRIAL



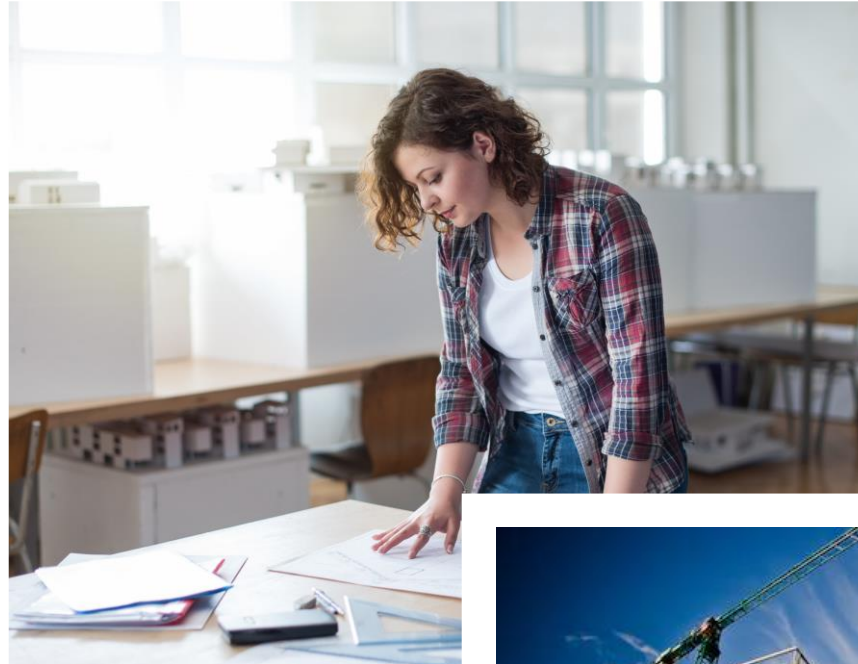
AUTOMOTRIZ

 www.suprapinturas.com

 [/suprapinturas](https://www.facebook.com/suprapinturas)

 [/suprapinturas](https://www.instagram.com/suprapinturas)

Etapas constructivas



FUNDACIONES

PRODUCTOS SUGERIDOS

EPÓXICO BITUMINOSO BASESOLVENTE :

Para muros de contención en contacto con terreno natural.

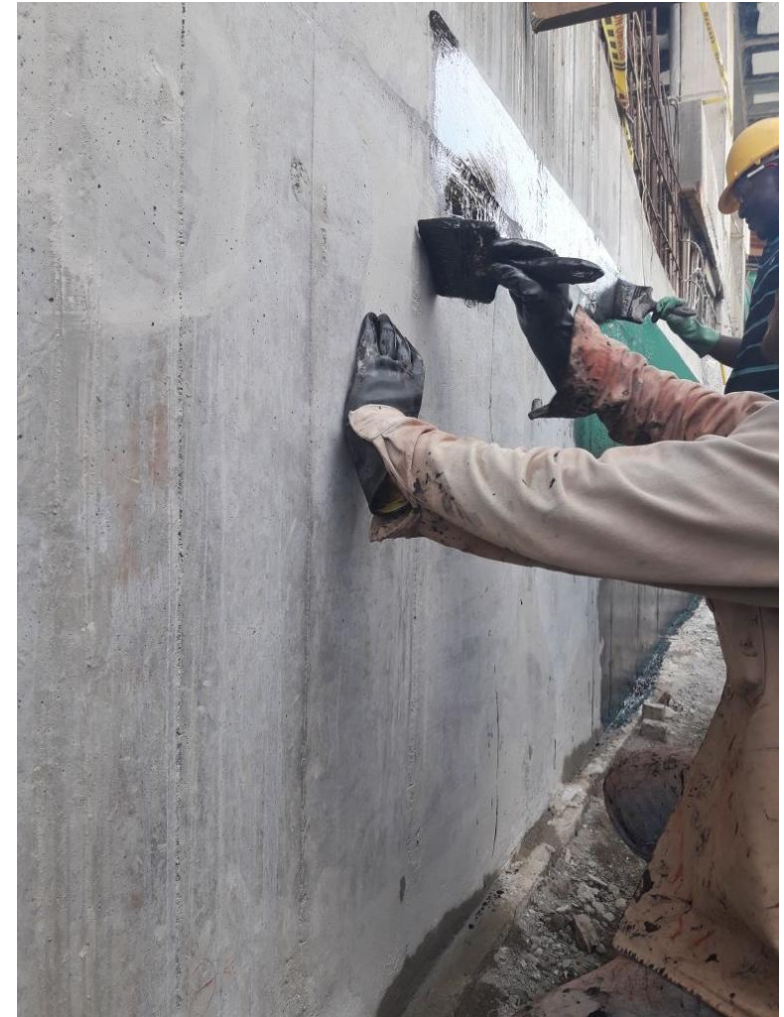
Preparación inicial antes de realizar los filtros en piedra y geotextil. Para evitar humedades y eflorescencias en muros en contacto con la humedad donde al interior va a estar a la vista.

- Tuberías enterradas.

PRESENTACIÓN:

kit 7,5 gal Mix 2:1

kit 1,5 gal Mix 2:1



ESTRUCTURA

PRODUCTOS SUGERIDOS

SUPRA DESMOLDANTE K-20:

Se usa para evitar la adherencia de concretos y morteros en las formaletas de metal o madera en climas cálidos

No contiene solventes, es un producto de alto rendimiento que permite excelentes acabados de superficie, al reducir burbujas en el concreto, protegiendo la formaleta y facilitando la tarea de acabado.

PRESENTACIÓN:

- **GARRAFA PLÁSTICA DE 5 GALONES**
- **TAMBOR POR 190 KG**



ESTRUCTURA

PRODUCTOS SUGERIDOS

SUPRA CURADOR CONCENTRADO :

Una membrana de curado es un agente químico cuya función es proteger el concreto durante su etapa de fraguado inicial para que alcance aquellas resistencias para las que fue diseñado.

El agua es un elemento vital para que las propiedades del concreto se logren (resistencia, durabilidad, etc), pero elementos externos como el calor y viento son enemigos del concreto fresco, ya que provocan la pérdida prematura de agua.

Sella superficies de concreto, otorga brillo y mejora la estética del concreto expuesto.

Cumple con todas las regulaciones del VOC. (Cero emisiones), con lo que contribuye a certificación LEED.

PRESENTACIÓN:

- **TAMBOR DE 200 KG,**
- **GARRAFA DE 5 GALONES [20 KG]**



MAMPOSTERÍA

PRODUCTOS SUGERIDOS

- **MASILLA JUNTA SÍSMICA SUPRA:**

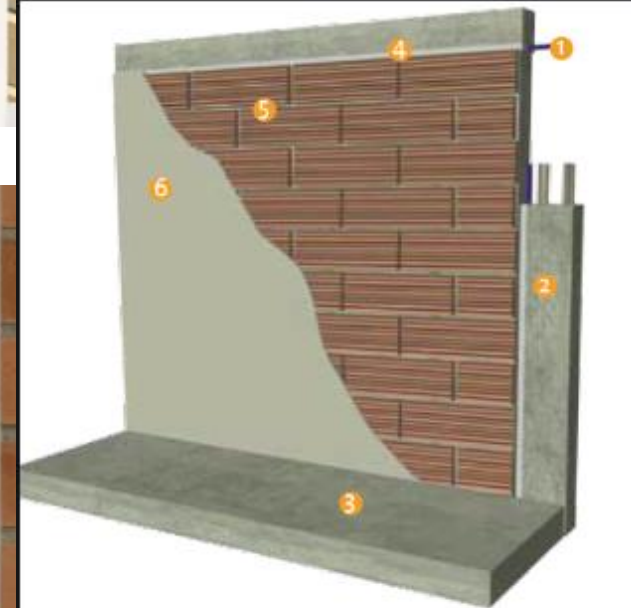
- Según la norma NSR, los elementos estructurales [Vigas y columnas] se deben separar una distancia, según el diseño estructural, de los elementos No estructurales [mampostería], allí aplicamos estas juntas semirrígidas. También sugeridas para las juntas en fachada de los enchapes en mampostería para vigas y columnas. Para así evitar que los movimientos por asentamiento revienten las piezas.

- *Es útil para trabajar juntas desde 0.2 cm hasta 3 cm*

PRESENTACIÓN:

CUÑETE (27KG)

GALÓN



- | | |
|-----------------------|-----------------------|
| 1 SELLALÓN | 4 JUNTA SISMICA |
| 2 COLUMNA DE CONCRETO | 5 MORTERO MAMPOSTERÍA |
| 3 MORTERO PISO | 6 MORTERO PAÑETE |

MAMPOSTERÍA

PRODUCTOS SUGERIDOS

HIDRÓFUGO DE FACHADAS SUPRA:

Con el fin de proteger la mampostería a la vista de la humedad del agua de intemperie, mejorando la durabilidad de las piezas en arcilla o concreto a la vista con una capa invisible. Este repelente de agua, evita que las piezas tengan infiltración y humedecimiento.

PRESENTACIÓN:

CUÑETE (27KG)

GALÓN



MAMPOSTERÍA Y REVOQUES [PAÑETE]

PRODUCTOS SUGERIDOS

- **SUPRACRIL IMPRIMANTE [INTERIOR-BASE AGUA]:**

Formulado para mejorar la adherencia, aumentar la resistencia mecánica y química en mortero o concreto.

- Mejorar la adherencia de mortero o concreto nuevo a concreto viejo, mampostería, ladrillo u otros soportes.
- Reparación o parcheo de mortero o concreto.
- Preparación de superficies [Revoque o enchape sobre vigas o muros vaciados]
- Reparación de elementos estructurales.
- Impermeabilización de morteros de pega y revoques [Sometidos a intemperie: fachadas o baños]
- Sellador de poros y grietas en morteros y terrazas

PRESENTACIÓN:

CUÑETE (27KG)

GALÓN

RENDIMIENTO

- Para lechada de adherencia: 400 g/m² (388 ml/m²)
- Para mortero modificado: 600 g/m² de SUPRACRIL (582ml/m²) en dilución 1 : 3

SUPRACRIL: Agua por centímetro de espesor del mortero.

- Para mortero de alta resistencia y adherencia utilizando SUPRACRIL puro: 1400 g/m² (1359 ml/m²) por centímetro de espesor del mortero.



ENCHAPES EN PIEDRA NATURAL

PRODUCTOS SUGERIDOS

SUPRACRIL IMPRIMANTE [EXTERIOR- BASE SOLVENTE]:

Formulado para mejorar la adherencia, aumentar la resistencia mecánica y química en mortero o concreto.

- Impermeabilización de morteros de pega y revoques [Sometidos a intemperie: fachadas o baños]
- Sellador de poros y grietas en morteros, terrazas y piedra natural

PRESENTACIÓN:

CUÑETE (27KG)

GALÓN



IMPERMEABILIZANTES

PRODUCTOS SUGERIDOS

- **IMPERMEABILIZANTE
BITUMINOSO BASE AGUA:**

Para jardineras, terrazas, duchas y balcones.

Zonas de bajo tráfico o que posteriormente lleven un acabado de mayor protección.

PRESENTACIÓN:

CUÑETE (27KG)

GALÓN



IMPERMEABILIZANTES

PRODUCTOS SUGERIDOS

- **IMPERMEABILIZANTE
ACRÍLICO EXTERIOR [Con
fibras]:**

Para mampostería en bloque, concreto o arcilla en fachada. Las fibras ayudan a puentear mejor las micro fisuras del concreto por los movimientos provocados por asentamientos hasta 0,5 mm.

Impermeabilizante contra la capilaridad de muros. Sellando porosidades de la superficie.

PRESENTACIÓN:

CUÑETE (27KG)

GALÓN

*RENDIMIENTO: 4M² / Gal (a dos manos)
Depende de la porosidad y/o rugosidad*



TEXTURIZADOS

PRODUCTOS SUGERIDOS

- **SUPRAESTUCO TEXTURIZADO
[GRANO FINO/GRUESO] :**

Brinda un toque de diseño a tus proyectos y mejora los acabados de fachada o interiores.

Viene en dos presentaciones, que se diferencian en su calidad y durabilidad

- Texturizado convencional
- Texturizado premium larga vida

De acuerdo a la experiencia del maestro aplicador, pueden diseñarse diferentes texturas. Dando un toque diferenciador a los acabados

PRESENTACIÓN:

CUÑETE (27KG)

GALÓN



OBRA BLANCA

Masillas

PRODUCTOS SUGERIDOS

- ESTUCO PLÁSTICO INTERIOR
- MASILLA DRYWALL
- ESTUCO EXTERIOR DURAMAX
- ESTUCO EXTERIOR TRADICIONAL
- MASILLA EXTERIOR PARA SUPERBOARD

PRESENTACIÓN:

CUÑETE (27KG)

GALÓN [5kg]



OBRA BLANCA

Pinturas

PRODUCTOS SUGERIDOS

- SUPRALATEX TIPO 1 PREMIUM
- SUPRALATEX TIPO 1 constructor
- SUPRALATEX TIPO 2
- SUPRALATEX TIPO 2 constructor
- SUPRALATEX TIPO 3. Cielos y fondeo
- SUPRA LATEX ACRILICA BAÑOS Y COCINAS
- SUPRA LATEX FACHADAS PREMIUM

PRESENTACIÓN:

CUÑETE

GALÓN



OBRA
BLANCA

Pinturas

Estructuras
metálicas

PRODUCTOS SUGERIDOS

Para rejas, marcos, pasamanos y
estructuras metálicas.

- ANTICORROSIVO EPOXI ATOXICO
- ANTICORROSIVO ALQUIDICO
- PRIMER POLIURETANO 2K
- SUPRAESMALTE ALUMINA
- SUPRAESMALTE ALQUÍDICO TIPO 1
- SUPRAESMALTE ALQUIDICO TIPO 2
- POLIURETANO INDUSTRIAL PARA ESTRUCTURAS

PRESENTACIÓN:

GALÓN

CUÑETE



OBRA BLANCA

Pinturas

Señalización Parqueaderos

PRODUCTOS SUGERIDOS

Para topellantas, demarcación vehicular, Señalización de niveles de parqueadero.

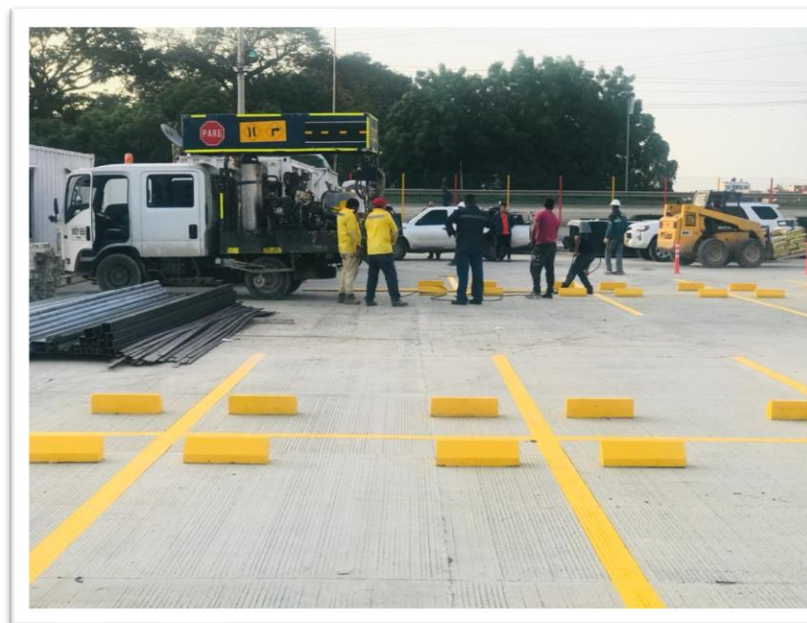
Alta durabilidad para interiores e intemperie

- **SUPRA VIAL YELLOW**
- **SUPRA VIAL BLACK**
- **SUPRA VIAL WHITE**

PRESENTACIÓN:

GALÓN

Otros colores bajo pedido



OBRA
BLANCA

Pinturas

Pisos epóxicos

PRODUCTOS SUGERIDOS

**SUPRAEPOXI POLIAMIDA BLANCO
[DOS COMPONENTES][BASE
SOLVENTE]MIX 2:1**

Para ambientes con alta exigencia en
asepsia. O estrictas condiciones de
lavabilidad.

- Derrames de grasas
- Mercados
- Cuartos fríos
- Cuartos de basuras

PRESENTACIÓN:

[variedad de colores bajo pedido]

GALÓN



OBRA BLANCA

Pinturas

Paredes epóxicas

PRODUCTOS SUGERIDOS

SUPRAEPOXI AMINA BLANCO
[DOS COMPONENTES][BASE
AGUA]MIX 2:1

Para ambientes con alta exigencia en
asepsia. O estrictas condiciones de
lavabilidad. Bajo olor.

- Cocinas
- Quirófanos
- Mercados
- Carnicerías

PRESENTACIÓN:

KIT



Somos
formuladores,
Soluciones
técnicas a su
servicio.

Para información técnica adicional, por
favor solicitar la ficha de su interés.

SUPRA
pinturas
ES TU COLOR

LÍNEA
INDUSTRIAL

Supracril Imprimante Interior base agua	Poliuretano Acrílico PREMIUM Incluye Catalizador
Supracril Imprimante Exterior base solvente	Reductores Acrílico, epóxico, alifático, isopropílico y poliuretano
Supra Termo Aluminio Termo resistente	Barniz Marino
Supra Epóxico Poliámina Blanco Dos componentes - Base solvente	Anticorrosivo Sintético Secado Rápido
Supra Epóxico Amina Blanco Dos componentes - Base agua	Anticorrosivo Epóxico Alifático
Impermeabilizante Bituminoso	Anticorrosivo Alquídico Max
Autonivelante Epóxico Para Pisos	Anticorrosivo Alquídico Estándar
Poliuretano Industrial Para Estructuras	Supra Esmalte Caucho Clorado
Esmalte Sintético Secado Rápido	Supra Esmalte Alúmina
Esmalte Acrílico Secado Rápido	Supra Esmalte Alquídico Tipo 1
Wash Primer Verde Oliva	Supra Esmalte Alquídico Tipo 2
Primer Poliuretano 2k	Removedor

 www.suprapinturas.com

 /suprapinturas  /suprapinturas.co

☎ 57 (316) 347-6602 📠 57(4)3780819 ✉ info@suprapinturas.com

SUPRA
pinturas
ES TU COLOR

LÍNEA
ARQUITECTÓNICA

Supra Latex tipo 1 PREMIUM	Supra Estuco Interior
Supra Latex tipo 2	Supra Estuco Exterior
Supra Latex tipo 3	Supra Estuco Exterior Premium DuraMax
Supra Latex Constructor tipo 1	Supra Masilla Drywall
Supra Latex Constructor tipo 2	Supra Masilla Junta Sísmica
Supra Latex Acrílico Superlavable	Supra Estuco Texturizado Grano fino / Grano grueso
Supra Latex Baños y Cocinas	Supra Hidrófugo para Fachadas
Supra Latex Fachada	

 www.suprapinturas.com

 /suprapinturas  /suprapinturas.co

☎ 57 (316) 347-6602 📠 57(4)3780819 ✉ info@suprapinturas.com

SUPRA
pinturas
ES TU COLOR

LÍNEA
MADERA

Supra Maderas brillante	Sellador Catalizado al Ácido
Supra Maderas mate	Tintes Base Solvente
SupraLac Maderas catalizada blanca	Poliuretano Poliéster para Pisos
SupraLac Poli maderas brillante	Impermeabilizante asfáltico para maderas
SupraLac Poli maderas mate	Supra Barniz
Sellador Poliuretano	

 www.suprapinturas.com

 /suprapinturas  /suprapinturas.co

☎ 57 (316) 347-6602 📠 57(4)3780819 ✉ info@suprapinturas.com

Gracias

Cualquier
información
adicional por
favor
contáctenos.

Hammed
Caro

Coordinador de
Mercadeo y Ventas.

Tel 57(4)3780819
(57) 315 437 36 03
Calle 78 D sur N° 47F - 45
Sabaneta - Colombia

