



APRESENTAÇÃO INSTITUCIONAL

Nossas soluções ajudam a gerenciar sistemas urbanos, otimizando projetos, priorizando investimentos, reduzindo o consumo de água e energia, melhorando fluxos operacionais e o processo de tomada de decisão

| 2026 |



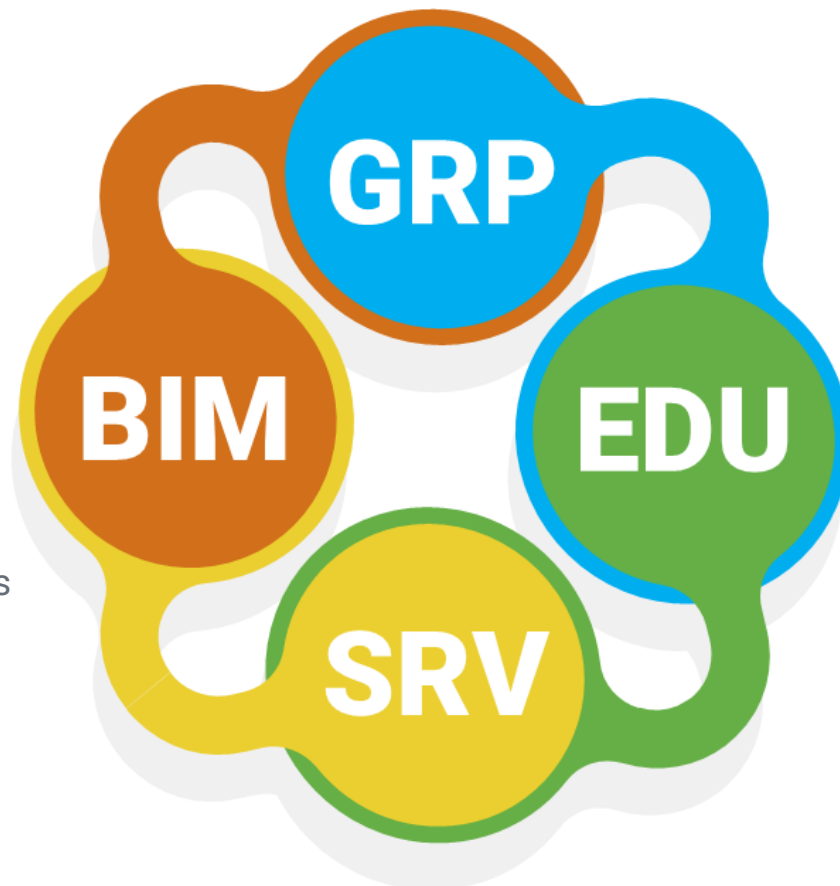
Nosso Ecossistema



Allevant Sistemas, empresa de engenharia focada em BIM, desde projetos executivos em várias áreas de *utilities* até consultoria de implantação BIM.



Allevant Serviços, empresa focada em serviços de campo e terceirização na área do Saneamento. Levantamentos planialtimétrico com DRONES, cadastramento de redes (GEORADAR), campanhas de pressão e vazão, instalação de hidrômetros, leituristas, instalação de macromedidores.

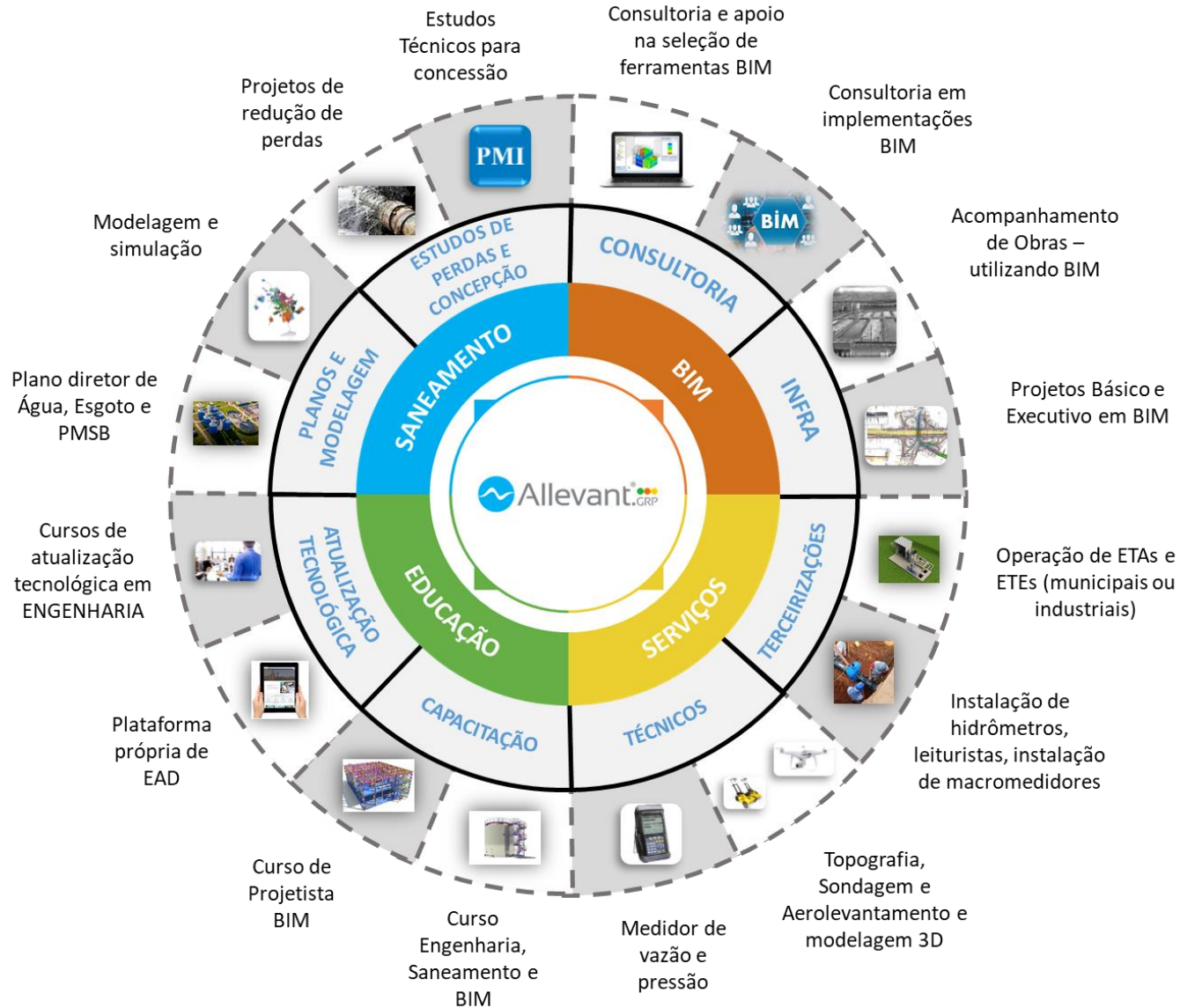


Grupo Allevant, empresa responsável por projetos de modelagem, plano diretor de água e esgoto, PMSB, projetos de redução de perdas, estudos de concessão. Holding do grupo.



Allevant Educação, empresa do grupo responsável por educação em engenharia. Com cursos voltados a atualização tecnológica em todas as áreas da engenharia. Com cursos presenciais e em EAD.

Nossa Ecossistema



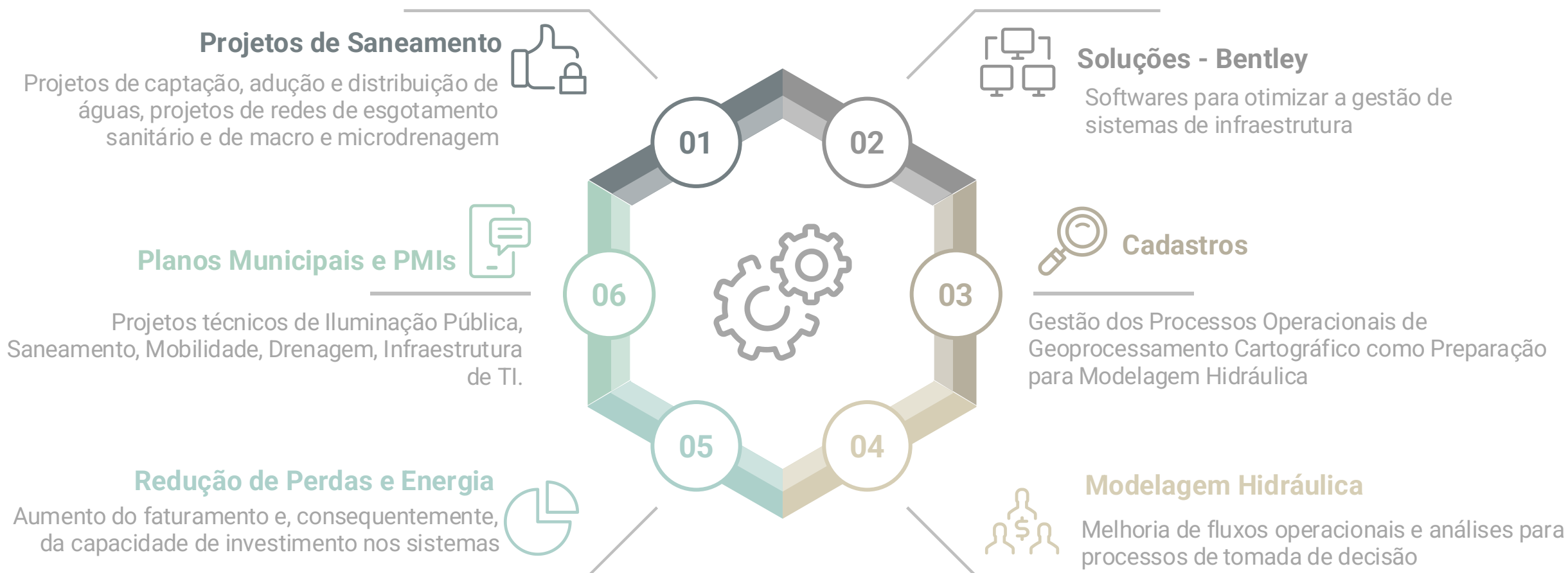
Bentley
Gold Channel Partner

Centro de treinamento da Bentley no Brasil e representante de vendas de software

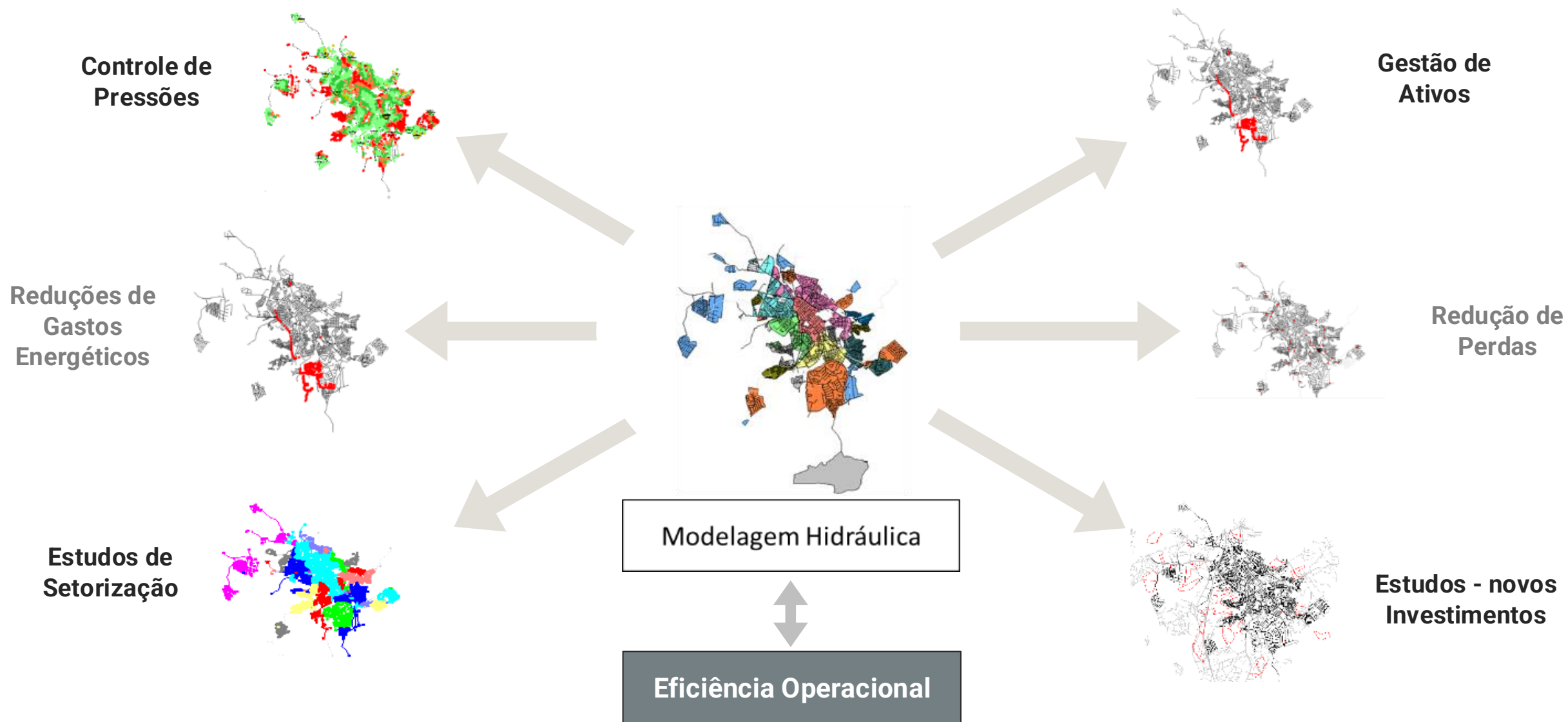
NOSSA EXPERIÊNCIA COMBINADA



Serviços de Engenharia



Modelagem Hidráulica





01

Modelagem Hidráulica da Cidade de Itu

Elaboração de um diagnóstico operacional utilizando Modelagem Hidráulica para realização de estudos de viabilidade para o sistema de abastecimento de água do município de Itu



02

Modelagem Hidráulica da Cidade de Holambra

Diagnóstico operacional e realização de estudos de viabilidade para o sistema de abastecimento de água do município de Holambra

Águas de Penha

Elaboração do estudo de setorização necessário ao programa ampliação do Sistema de Abastecimento de Água

AEGEA

03



Águas de Camboriú

Elaboração do estudo de Setorização necessário ao programa ampliação do Sistema de Abastecimento de Água

AEGEA

04



Águas de Bombinhas

Elaboração do estudo de concepção necessário ao programa ampliação do Sistema de Abastecimento de Água

05AEGEA06

Município de Ibaté

Elaboração do plano municipal de Saneamento Básico do município de Ibaté



Águas de Guariroba - Campo Grande

Estudo de concepção para a setorização do abastecimento de água

AEGEA

07



08

SAMAR - Araçatuba

Estudo de concepção para a setorização do abastecimento de água



SANEAQUA - Mairinque

Gestão dos processos operacionais de Geoprocessamento Cartográfico em preparação para Modelagem Hidráulica do sistema de Distribuição de Água e de Esgotamento Sanitário



09



10

Águas de São Francisco

Estudo de Concepção para a setorização do abastecimento de água

Águas de Matão

Estudo de concepção para a setorização do abastecimento de água

AEGEA

11



Manaus Ambiental

Estudo de concepção para a setorização do abastecimento de água

AEGEA

12



Manaus Ambiental

Projeto Executivo de Redes e Adutoras de água para setorização do município. Aproximadamente 140 KM

Projeto de reservatório de água tratada de 2500 m³ + adutoras

AEGEA



13



14

Águas do imperador

Estudo de Concepção para a setorização do abastecimento de água

Águas de Diamantino - MT

Projeto Executivo de duas Adutoras de água bruta e duas captações de água, estudo de concepção de rede coletora de esgoto e projeto executivo de melhorias e impermeabilização das lagoas de ETE

AEGEA

15



Manaus Ambiental

Plano diretor de águas da cidade de Manaus

AEGEA

16



Ouro Preto

Levantamento Planialtimétrico com Drone, modelagem hidráulica do sistema de água da cidade, projetos executivos



17

GS Inima Brasil



18

Água de Timon

Estudo de Concepção para a setorização do abastecimento de água

Rio de Janeiro

Prestação de serviços Diagnóstico da Situação Atual e Estudo de Concepção de Setorização da cidade do Rio de Janeiro sob a responsabilidade da Concessionária SPE SANEAMENTO RIO 1 S.A.

 AEGEA

19



São Simão - GO

Levantamento Planialtimétrico com Drone, modelagem hidráulica do sistema de água e modelagem de esgoto da cidade.

 São Simão
Saneamento Ambiental

20



Indaiatuba - SP

Elaboração do Plano de Combate a Perdas com modelagem hidráulica do município.



21



22

Rio Grande do Sul – 34 cidades

Estudo de concepção do sistema de águas de 34 cidades

NOSSA EXPERIÊNCIA COMBINADA



Quem somos

ALLEVANT EDUCAÇÃO

A Allevant Educação é uma empresa de ensino focada na área de Engenharia, produtora de cursos e de conteúdo audiovisual. Hoje atuamos em cinco áreas:

Cursos Online (ao vivo), Cursos Híbridos (presencial e a distância), Educação a Distância (EAD), Produção Audiovisual e, em breve, Pós-Graduação.

Nossos modelos de cursos e vídeos técnicos permitem que o aluno adquira conhecimento de maneira flexível, com os melhores professores e instrutores do mercado, na área em que tiver maior necessidade no momento.

CENTRO DE CAPACITAÇÃO – BENTLEY SYSTEMS

A Allevant Educação também é um centro de capacitação (na área de sistemas urbanos) para a empresa Bentley Systems (Nasdaq BSY) no Brasil.

A Bentley é uma das maiores empresas desenvolvedoras de software de engenharia de infraestrutura. A empresa possui as soluções em software líderes da indústria utilizadas por profissionais e empresas de todos os tamanhos para projetar, construir e operar estradas, pontes, ferrovias, trânsito, redes de água e esgoto, obras e serviços públicos, edifícios, campi, e instalações industriais.



Diferenciais

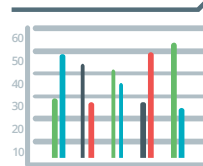
Tecnologias Educacionais:

- Educação a Distância
- Realidade Aumentada
- Gamification
- AVA



Networking com Professores Nacionais e Internacionais

Sócios: experiência pedagógica, pesquisa e conhecimento de mercado



Conteúdos Curriculares adequados ao mercado (BIM e Inovação)

Alinhamento com as demandas do mercado de engenharia e com o ensino de engenharia e indústria

Principais cursos - Engenharia



SOLIDWORKS: curso EAD do iniciante ao avançado

Conheça as principais ferramentas do SolidWorks Premium de uma maneira intuitiva, utilizando técnicas para desenvolvimento de modelos 3D.



MND: conceitos básicos para utilização em redes subterrâneas

O curso oferece ao aluno o embasamento para aprender as melhores práticas para projetar, contratar, gerenciar e executar trabalhos através do MND.



Programa de Treinamento para Projetistas BIM

O programa tem por objetivo habilitar o profissional em desenho técnico, no aprendizado de ferramentas CAD /CAE, softwares BIM, bem como entender os aspectos técnicos dos setores mais importantes e proeminentes do mercado, os quais possuem alta demanda por profissionais projetistas.



Engenharia e Gestão no Saneamento utilizando Ferramentas BIM

O curso tem por objetivo auxiliar no processo de aperfeiçoamento de profissionais que já atuam ou pretendem atuar em companhias de saneamento, sejam elas públicas, privadas, administração direta ou serviços autônomos, preenchendo lacunas deixadas pelo processo atual de formação na graduação e pós-graduação.

Principais cursos - Saneamento



Gestão e Tecnologia de Resíduos de ETA (Módulo 1)

Aprenda a elaborar diagnósticos dos sistemas de geração de resíduos em ETA, entendendo todos os mecanismos envolvidos nessa geração.



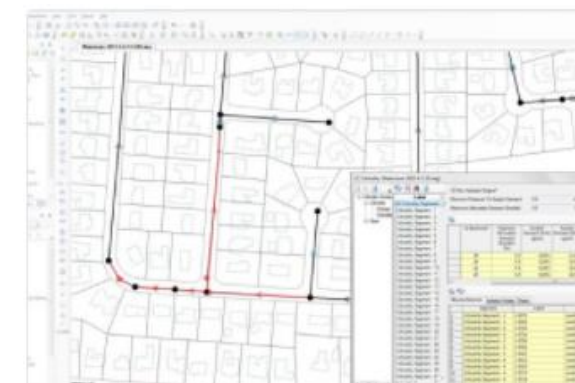
Gestão e Controle de Perdas Operacionais em Sistemas de Abastecimento de Água

O curso visa capacitar e ampliar os horizontes de engenheiros, técnicos e gestores da área, para que elaborem diagnósticos aprofundados dos SAA e proponham soluções adequadas para os problemas existentes relacionados às perdas.



Gerenciamento de Projetos no Saneamento

O objetivo deste curso é capacitar profissionais para o gerenciamento de projetos na área de Saneamento com foco na entrega de resultados, valor e alinhamento com a estratégia organizacional.



WaterGEMS e Modelagem Hidráulica: simulação de SAA para análises de criticidades e projetos de otimização

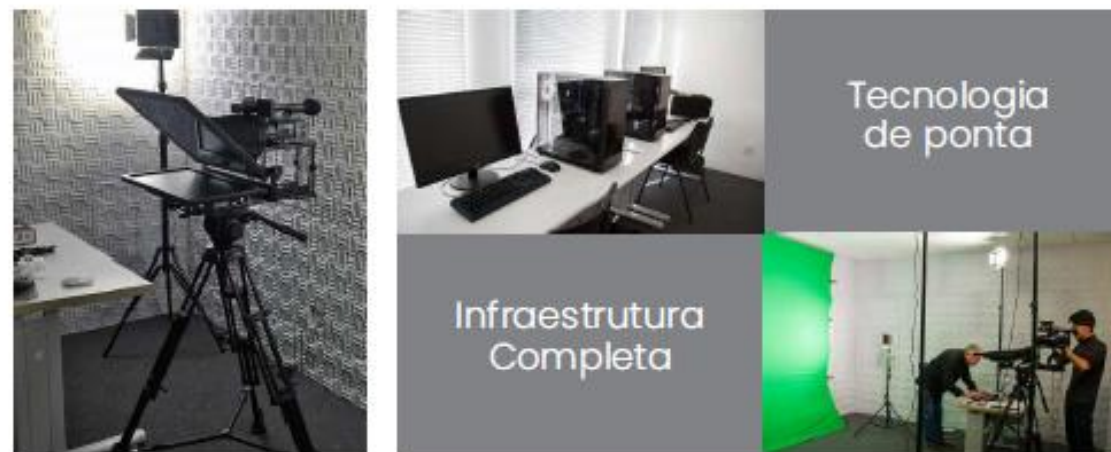
O objetivo do curso é apresentar aos participantes as ferramentas básicas do WaterGEMS para a construção e análise do modelo hidráulico de um Sistema de Abastecimento de Água.

Estrutura

Contamos com as melhores tecnologias de ensino a distância para que todos os cursos estejam disponíveis a qualquer momento, proporcionando flexibilidade, dinamismo e aprendizado constante e imersivo aos nossos alunos.



O All.Studio é nosso estúdio móvel próprio para produção audiovisual: uma infraestrutura completa para gravação, edição, produção e pós-produção de cursos e vídeos técnicos.



Tecnologia para educação

CURSO EAD E VISITA TÉCNICA VIRTUAL (VTV)

- ✓ A Allevant produzirá material que possibilitará que os alunos experienciem uma Visita Virtual Guiada (VVG) a espaços representativos relacionados aos temas discutidos em cada uma das disciplinas, tais como Estações de Tratamento de Esgoto, Aterros Sanitários, Usinas de Reciclagem;
- ✓ A Allevant possui drones e softwares capazes de montar uma maquete virtual dos lugares que seriam visitados. Após essa filmagem e construção do tour virtual, poderíamos fazer o tour comentado pelo instrutor na Sala Virtual de Instrução (SVI);
- ✓ Esse material pode ser criado usando ferramentas como drone, câmeras de captação audiovisual, e programas de realidade virtual.



Estrutura

SALA VIRTUAL DE INSTRUÇÃO (SVI) E SALA VIRTUAL DE DINÂMICA (SVDi)

- ✓ **Transmissão online e ao vivo:** o instrutor ministra as aulas através do estúdio da Allevant Educação em São Carlos;
- ✓ **Lousa branca digital:** possibilidade de usar aplicativos e equipamentos que simulam uma lousa digital para os alunos;
- ✓ **Aplicativos de testes online:** aplicação de avaliações durante as aulas online ao vivo, com a possibilidade de análise de resultados em tempo real;
- ✓ **Gravação de todo o conteúdo:** possibilidade de gravar, armazenar e disponibilizar toda a dinâmica da aula através da plataforma EAD da Allevant Educação;
- ✓ **SVDi:** o professor tem a possibilidade de entrar em cada sala virtual, acompanhar trabalhos e tirar dúvidas, como se fosse em uma sala de aula tradicional;
- ✓ **Óculos de Realidade Virtual:** dependendo do projeto, é possível oferecer aos alunos uma visita virtual, utilizando óculos de realidade virtual.

Outros cursos gravados em 2020 e 2021

Cursos que já são comercializados (EAD, Online ao vivo e Híbrido)

- ✓ SewerGEMS e Modelagem Hidráulica (BIM): simulação de SEE para análises de criticidades e projetos de otimização (Híbrido EaD e ao vivo)
- ✓ Instalações Prediais Hidráulicas e Sanitárias (Online ao vivo)
- ✓ Aviação e os Fundamentos da Aeronavegabilidade (EaD)
- ✓ Estimativa da Incerteza da Medição (EaD)
- ✓ Acreditação de laboratórios pela norma ISO 17025:2017 (EaD)
- ✓ Estruturação de Programa de Coleta Seletiva (EaD)
- ✓ Hidráulica Aplicada (EaD)
- ✓ Hidráulica Aplicada (EaD)
- ✓ Gestão de Processos com Visão de Negócios (Online ao vivo)
- ✓ Gestão de Valor no Saneamento (Online ao vivo)
- ✓ Gestão e Liderança (Online ao vivo)

Principais Projetos e clientes



Capacitação para 962 pessoas (Agentes públicos municipais, equipes técnicas das prefeituras e funcionários de operadoras dos serviços de esgotamento sanitário e destinação de resíduos sólido) de 40 municípios de Minas Gerais e Espírito Santo

Cursos

- ✓ Módulo 1 – Elaboração de projetos referentes a esgotamento sanitário: conceitual, básico, executivo e ambiental.
- ✓ Módulo 2 – Processo licitatório e acompanhamento de obras.
- ✓ Módulo 3 – Fortalecimento Institucional para gestão e operação das ações implementadas.
- ✓ Módulo 4 – Estruturação de soluções consorciadas para destinação de resíduos sólidos e gestão dos serviços.



Capacitação para 47 pessoas no curso de Engenharia e Gestão no saneamento utilizando ferramentas BIM

- ✓ Sistemas de Abastecimento de Água – Módulo 1
- ✓ Sistemas de Esgoto Sanitário – Módulo 2

Gestão e Controle de Perdas Operacionais em Sistemas de Abastecimento de Água

- ✓ Duração de 24 horas
- ✓ Equipe de 50 pessoas

Principais Projetos e clientes



Capacitação em modelagem hidráulica com WaterGEMS (Avançado)

- ✓ O treinamento tem duração de 40 horas teóricas, divididos em quatro dias (8 horas aula por dia)



Capacitação em modelagem hidráulica com WaterGEMS (Básico)

- ✓ Duração de 24 horas



Capacitação para operadores de hidráulica básica e avançada

- ✓ O treinamento tem duração de 32 horas teóricas, divididos em quatro dias (8 horas aula por dia) e 8 horas práticas, com visitas em campo.

Principais Projetos e clientes



Capacitação em modelagem hidráulica com WaterGEMS (Básico)

- ✓ Duração de 24 horas



Capacitação para o público da Assemae

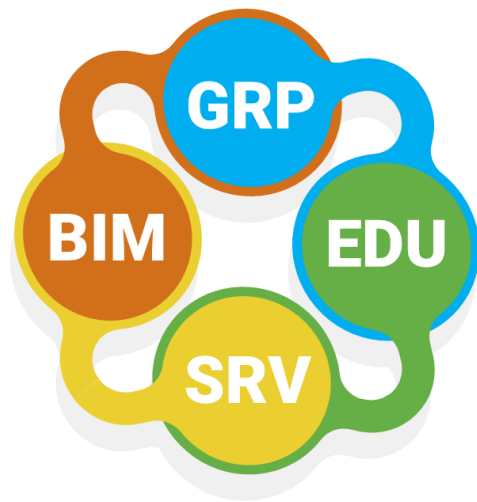
- ✓ Gestão e Controle de Perdas Operacionais em Sistemas de Abastecimento de Água (24 horas)
- ✓ Lei Geral de Proteção de Dados (LGPD) (12 horas)



Capacitação para 47 pessoas no curso de Engenharia e Gestão no saneamento utilizando ferramentas BIM

Cursos

- ✓ Sistemas de Abastecimento de Água – Módulo 1
- ✓ Sistemas de Esgoto Sanitário – Módulo 2



Agradecemos
a oportunidade!



(16) 99313-3232



<https://allevanteduacao.com.br>



<https://allevant.com.br>



joao.cordeiro@allevant.com.br